

# **Badische Landesbibliothek Karlsruhe**

**Digitale Sammlung der Badischen Landesbibliothek Karlsruhe**

## **Il Trionfo di Camilla. Excerpts - Don Mus.Ms. 572**

**Guglielmi, Pietro Alessandro**

**[S.l.], 1800 (1800c)**

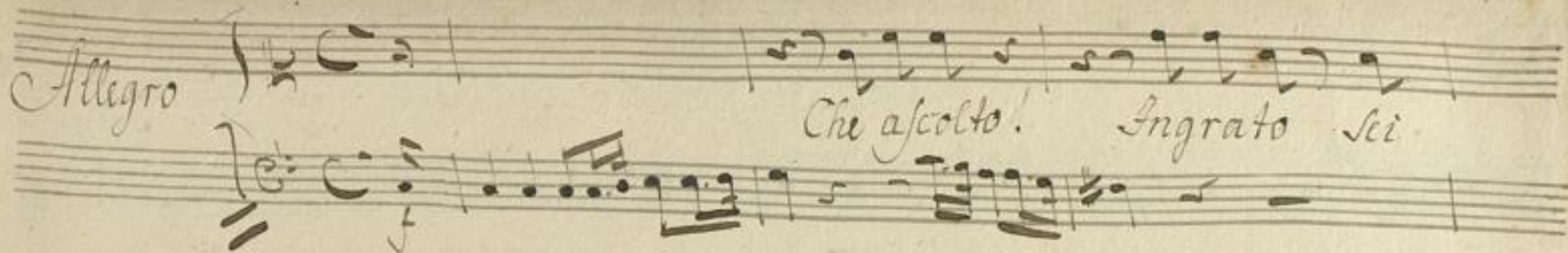
Gesangsstimmen (solo)

**urn:nbn:de:bsz:31-79321**

Camilla

Mus. No 572

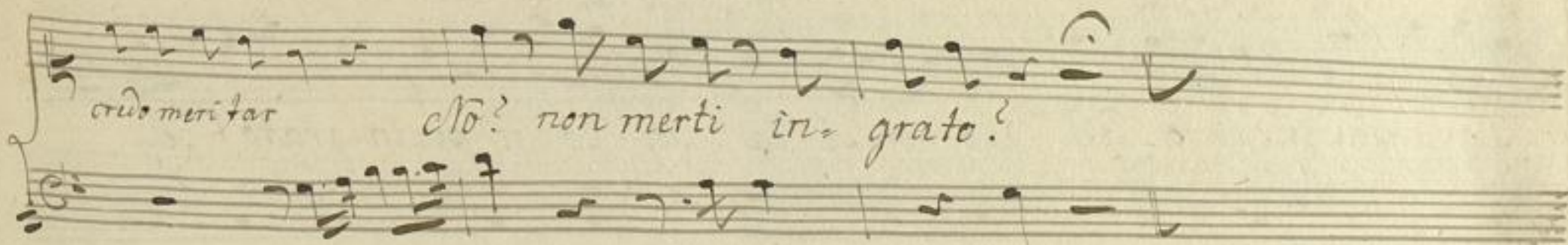
*Allegro*



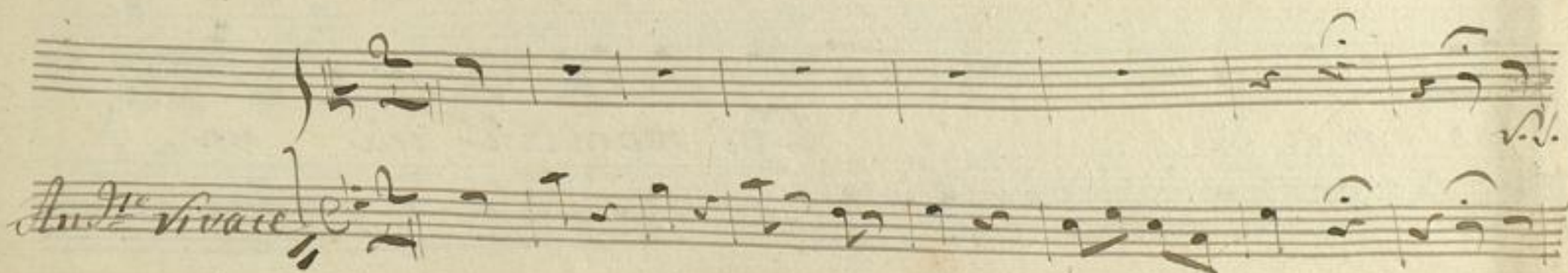
Che ascolto! Ingrato Sei



tu quel mio fedel? risparmi oh cara. Chiudi quel labri audace ah tanto degno non



crudo merit far No? non mertti ingrato?



*And. Vivace*

Fin.

-tesi abbas- tanza in fi- do spie- tato lin- tesi abbas- tan- za un

core piu ingrato del tuo non si da un co- re piu in- grato del

tuo non si da. Deh vanni in fe- dele un

alma fe. dele un alma fe. dele tra, fig. gi tra

figgin co. si ah stelle ti. ranne vi basti il co.

-lore cheun pove. ro core fin. o. ra, sof. fri cheun

pove. ro core fin. o. ra sof. fri

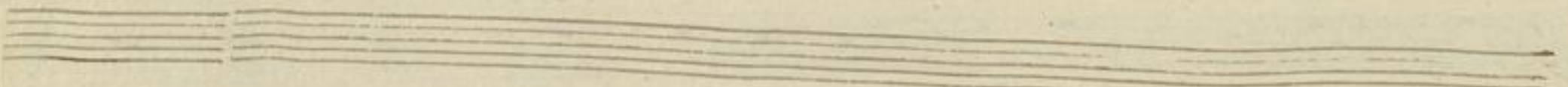
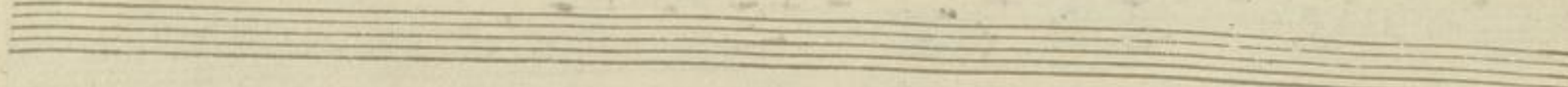
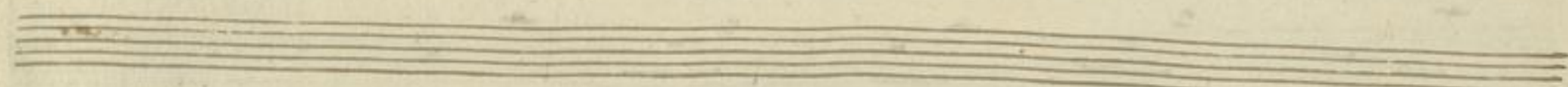
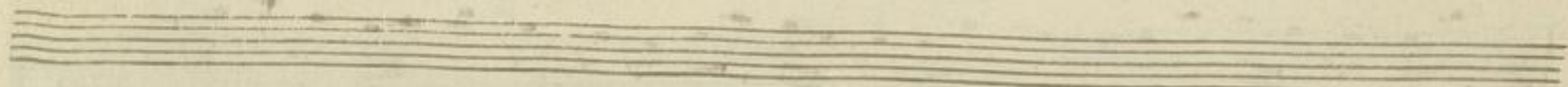
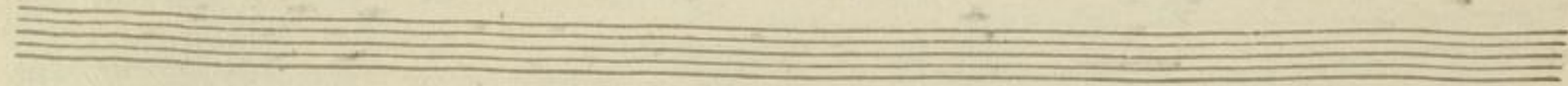
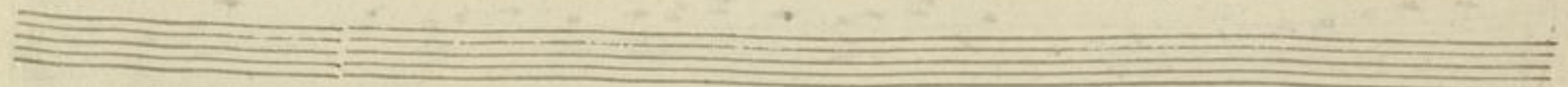
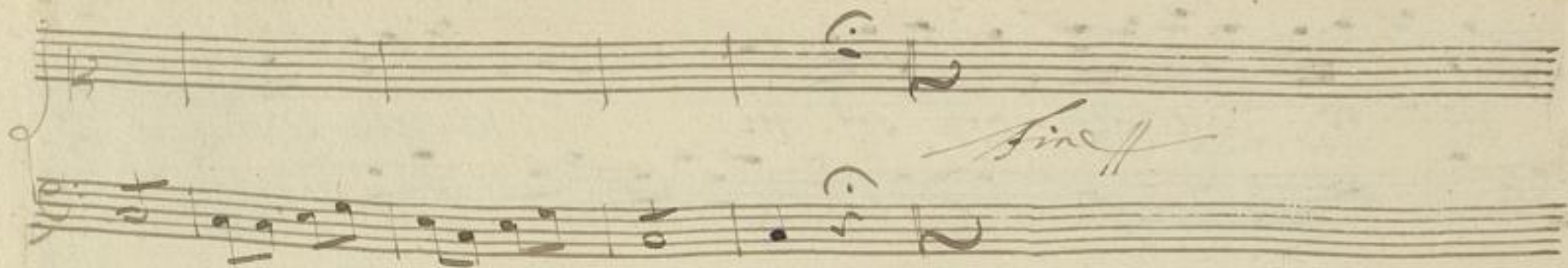
in. te si abbastanza in. fido spie. tato un  
 alma fe. dele un alma fe. dele tra. fig. gi tra  
 = fig. gi co. si Ah Stelle ti. ranne vi basti il de.  
 lore che un po. ve. ro core fin. o. ra sof. fri che un

pove. ro Core fin- ora sof- fri ah stelle ti- ranne vi

basti il do- lore che un pove- ro Core fin- o- ra soffri ah Stelle ti

- ranne vi basti il do- lore che un po- ve- ro pove- ro Core fin-

- o- ra sof- fri fin- o- ra sof- fri fin- o- ra sof- fri



Trenesto

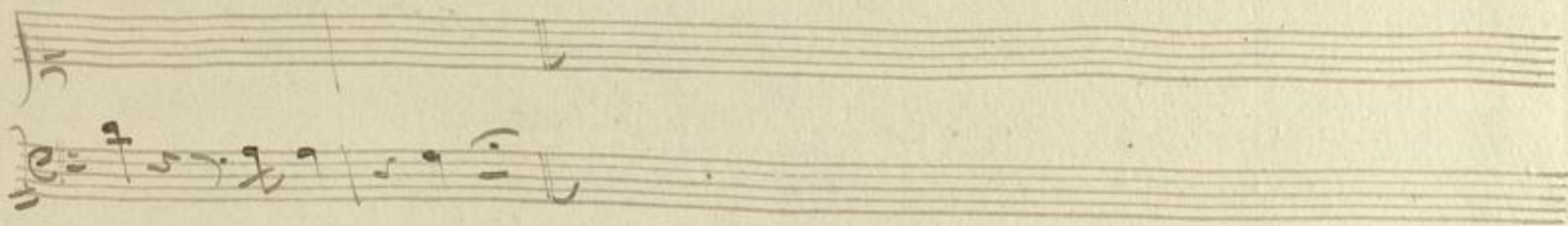
Mus. No. 572

7

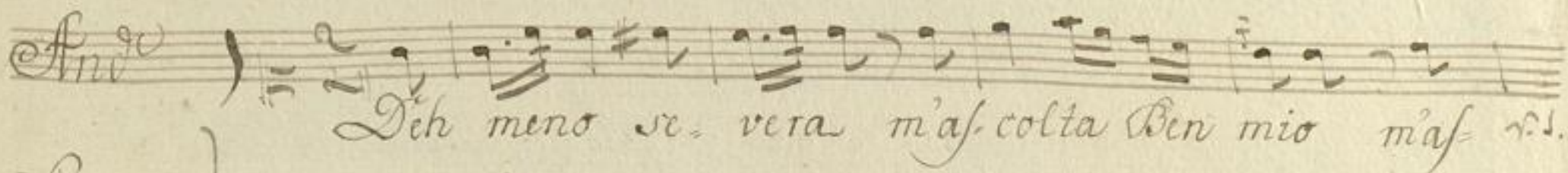
*Allegro* *Che ascolto Ingrato, Sei tu quel mio fidel*



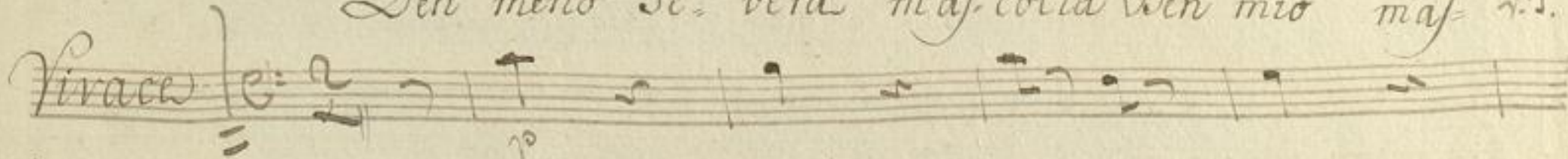
*Disparmi oh Cara. chiudi quel labro audace Ah tanto sdegno non credo meritar.*



*Ando* *Deh meno se vera m'ascolta Ben mio m'ascolta.*



*Vivace*





colta mio Be- ne sol degno son io d'a- mor, di pie- ta' sol

degno son io d'a- mor di pie- ta'

Chu di- ci mia

Vita un alma fe- dele un alma fe- dele tra-

fig. gi tra. figgi co. si Ah Stelle ti. ranne vi basti vi

basti il do. lore che un povero. Core fin ora - fin ora - sof

- fri che un pove- ro core fin o- ra sof fri, mi as- colta Ben mio

Deh meno se- vera

f. p. f. s.

un alma fe. dele un alma fe. dele tra-fig-gi tra-  
 fig-gi co-si ah Stelle ti-ranne vi basti vi basti il do-  
 lore che un po-vero Core fin-ora fin-o-ra sof-fri che un  
 povero Core fin-o-ra sof-fri ah stelle tir-ranne vi.

basti il do-lore che un po-vero povero core fin- o- ra sof.

-fri ah stel- le tir- ranne vi basti il do-lore che un

pove- ro core fin- o- ra sof- fri fin- o- ra sof- fri, fin-

- o- ra Sof- fri.

