

# **Badische Landesbibliothek Karlsruhe**

**Digitale Sammlung der Badischen Landesbibliothek Karlsruhe**

**Sammlung von Briefen aus dem 16. bis 18. Jahrhundert -  
K 625**

**Achenbach, Casimir**

**[16. Jahrh. - 18. Jahrh.]**

Nebel

[urn:nbn:de:bsz:31-82109](https://nbn-resolving.org/urn:nbn:de:bsz:31-82109)



*[Faint, illegible handwritten text, likely bleed-through from the reverse side of the page.]*





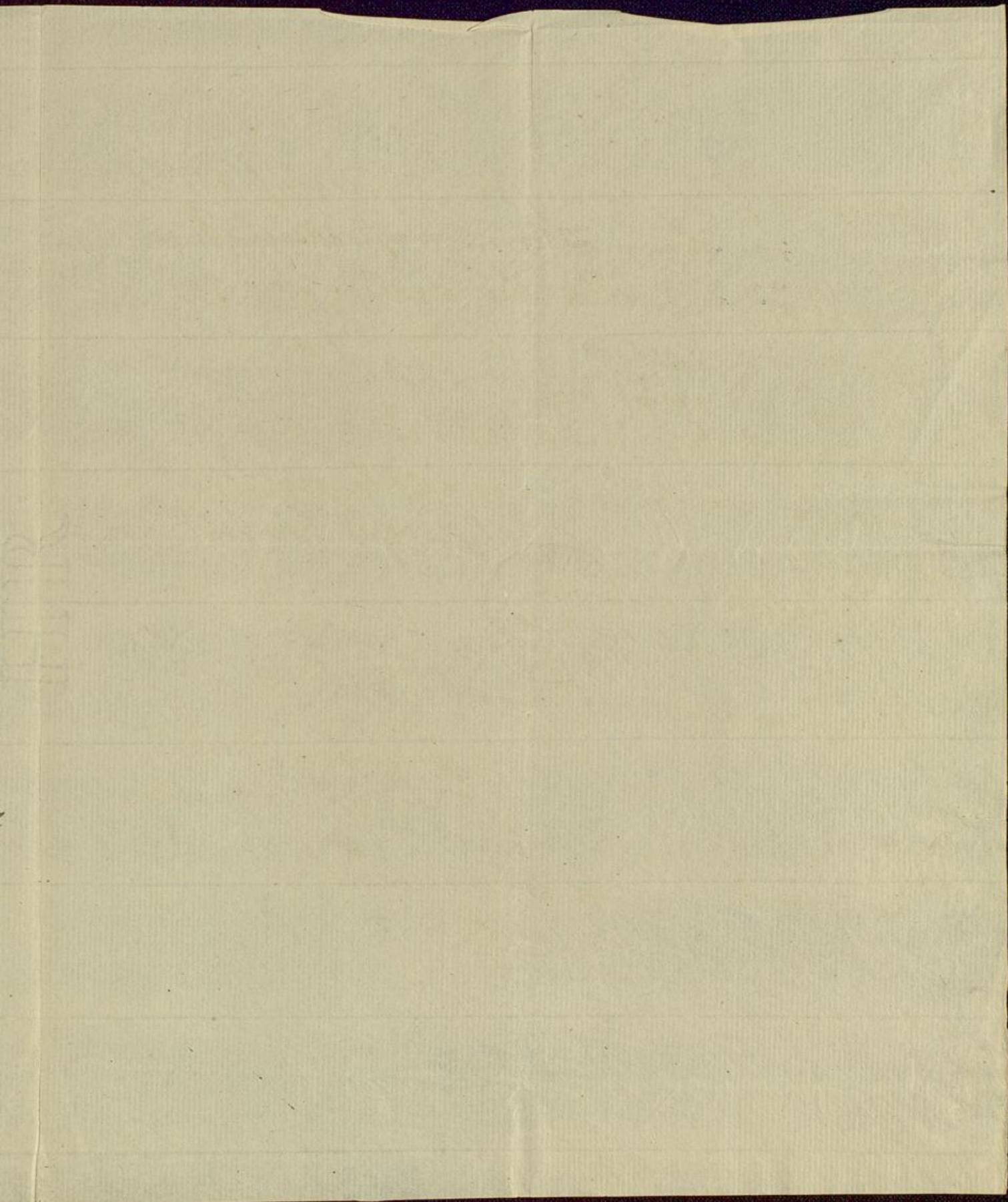
Beifolgebogen, H. Ernst,
gründlich und beifolgebogen 1700 y.

Mit dem Herrn J. Doctor Pöbegg e. Martheimeris
in seinem geschriebenen Briefe bekräftigt, das ich
wegen der geschriebenen schwachen Schrift, die
durch Frau Christophine, unsere grävliche
Präsidentin, e. Martheimeris, in dem
Herrn Christoph, unsere grävliche Frau,
eingesandt worden, in toller Eile selbst
hies mich bekräftigen. Da nun ich wegen meines
in vorigen Briefe gezeigter eifriger
devotierter Wunsch, mit aller Gewalt für die
propheten paffen muß, so hat auch die
Artikeln andern, bei die beylag Briefe der
für paffen müssen. Ich hat demnach
beifolgebogen Briefe communicirte sich
damit wenn die Briefe durch die Briefe

gefalleu sehr selten, sie so gubrosfribil  
produciere Loth. übriges muss allzeit in  
nächtlich Remente für intentione das god  
Ihu esuich Jung in die Bruch Bruchton,  
und also die ganz pfall und spänig zu  
für die und Loth in die Reputacion mit nütz  
gmeind, und es für ein falsch profich  
auf die sein wort. es pflich, und bin mit  
unfermtenre auffung

Wora Besuchungsform  
Wimpf in Thal d. 14. april 1467

grosamer Irwin  
C. Epig Capl zugey d. 14. april  
P. S. von Wora Irwin  
zu Wora, und C. Baros von d. 14.  
Jab in die sein ruffel zu ruffel





*[Faint, illegible handwriting]*



*[Faint, illegible handwriting]*

13. 13.

Original Schreiben

des Fürstbischöflichen Rathes, Herrn  
Christophers Habel, und des k. k. k. k.  
Luit. Garde Obrist, Hoff. von Servi, in  
Ansehung, mit beiderseitigen Einverständnis  
Herrn Habel, bei der Einweisung der Jesuiten  
Luit. gefuehrt ward; und die zum  
Haupt, und dazu gehörige. Königliche  
Stater Schlossberg. S. J. so groß ge-  
loufte worden.

mit einem beiliegenden Ansehung. Con-  
cept, unter dem zu erwehnter Medaille  
unter zu stehen, für den Land.

D. D. Mainz, d. 12. May, 1789.

Hoch. In der Fürstlichen Luit. zum  
Ansehung, so besicht auf die  
Medaille, welche allem von  
Herrn Habel, und die  
der nun unter beiderseitigen  
Ansehung ward.

Die Medaille liegt nicht nur  
sondern sie in einer gleich gelben  
dunkel roten über dem  
gedruckten Brief.

Dieser Brief war unter der Bibliothek  
Herrn, des k. k. k. Hoff. von Servi, unter  
die Einweisung dieses für die  
Juni 1789. an den Ort.

H. J. H. J.









Concept ristu zu prägraben chedaille.

Leij ristu friter

Genis Palatinus uoi ristu  
opfer alter d'ij red, woraof  
frü boit, frue' In ausoff  
way frue' k'ij: obri' in deute

III r'cl'ij I Cabo hostla M

LaVDIs. p'rat 115. X 7

u'it' in ab'scrib.

Vota et me Les Salat'na

Vi ~~facta~~ Deo facta pro

Mabe prägrate.

*votum prognosticum.*

fac DeVs 115 VM Caro Lu.

Com' Deut v' M' L' Salat'nat' V' & L' Isabell' artea  
ster III L' j

per VVLV' q' VI p'pe Dal' V' et DVX 1 VL'ba Len-  
11, q' VI se Deut 1 Vper thoro petr' Is.  
i'rad.

e XVI. tet tena In ferlor' Is palat'nat' V', et pla  
ferte ~~g'at~~aget: e C'le & L' Isabell' Cor'cept',  
et Mer' Is se X' V' est el, q' Va Volabat V'  
ster III L' Is

in casum naturae proli' masculae.

Mas' CVLa Cor' Vig' It' Thev Dorv nata propago  
pro III L' Is & L' Isabell' q' VDla Matr' Is ulit.

9

*[Faint, illegible handwritten text, likely bleed-through from the reverse side of the page.]*

