

# **Badische Landesbibliothek Karlsruhe**

**Digitale Sammlung der Badischen Landesbibliothek Karlsruhe**

## **Orlando paladino - Don Mus.Ms. 723/a-d**

**Haydn, Joseph**

**[S.l.], 1790 (1790c)**

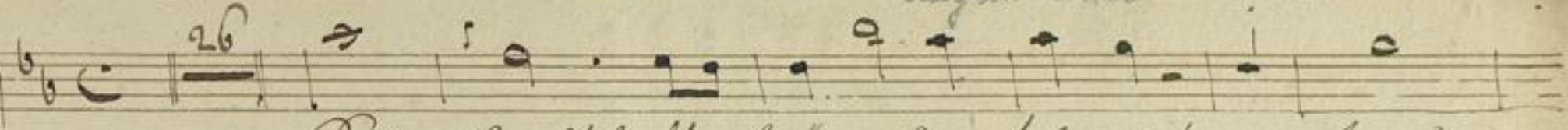
Aria

**urn:nbn:de:bsz:31-82875**

Alcina Diana.

Haydn Ritter Roland

Aria  
alle



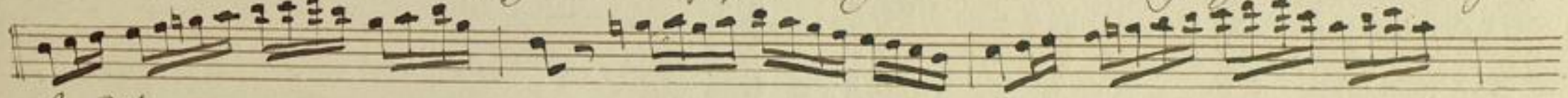
Trüg' schmeichelt brü- ge- person! Trug'



schaf dir Linnel der Linde Trug - - schaf dir Linnel -



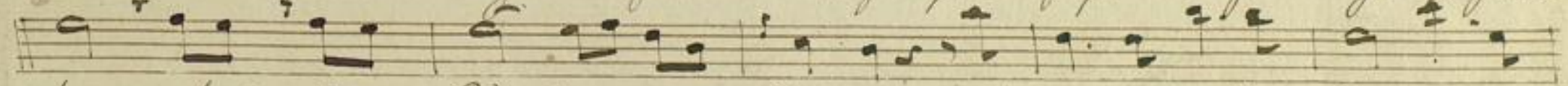
der Linde Was' dem Vorsetzen sinde word' us' zur Reife ge-



brüest



- ge- brüest. Trüg' schmeichelt brü- ge- person



Trug' schaf dir Linnel - der Linde, was' dem Vorsetzen sinde word'



us' zur Reife ge- brüest -

was' nicht von Haydn

Handwritten musical notation on three staves, featuring complex rhythmic patterns and multiple beams.

zur Ruh' ihr ge-brüch, ward uf zur

Ruh' - - ihr zur Ruh' - - = g' gebriuch' wann glüch mein'

zur - lob' ihr - zu mir' stob - - in' Dreytmüß' Pfler - got'

mir' - - stob - - in' Dreytmüß' Pfler - got'

lobt' Inwoy' und' geynt' die Welt' vor' miriner' Müß' die Welt' vor'

miriner' Müß' v. d.'

Die Heiligkeit bey - ge - sehn sey prof die  
 Luvl - der Linde sey - prof die  
 Luvl - der Linde was dem Vorsetzten sinde  
 ward in zur Heiligkeit gebracht ward in zur Heiligkeit ge - bracht  
 ward in zur Heiligkeit gebracht Die Heiligkeit  
 bey - ge - sehn sey prof die Luvl - der  
 Linde was dem Vorsetzten sinde ward in zur Heiligkeit ge -

*braucht*

*word auf zur Raif' — yr. brauff*

*zur Raif' — yr. brauff*

*////*