

Badische Landesbibliothek Karlsruhe

Digitale Sammlung der Badischen Landesbibliothek Karlsruhe

Don Juan oder der steinerne Gast

komische Oper in zwey Aufzügen

Zweiter Akt

Mozart, Wolfgang Amadeus

Leipzig, [1801]

Spielanweisungen

urn:nbn:de:bsz:31-87639

SCENA IV.

D. GIOVANNI.

MASSETTO.

D. GIOV.

Mas.

V'è gente al-la fi-ne-stra: for-se e des-sa: zi zi. Non ci stan-chia-mo: il cor mi di-ce che tro-var-lo dob-biam. (Qual-cu-no par-la!) Fer

D. GIOV.

ma-te-vi: mi pa-re che al-cu-no qui si muo-va! (Se non fal-lo è

D. GIOV.

la. Non è so-lo ci vuol giu-di-zio! a-mi-ci, non mi vo-glio sco-pr

MAS.

ser-vo son io di Don Giovan-ni. Le-po-rel-lo! ser-vo di quell' in-de-gue

D. GIOV.

dim-mi un po-co do-ve pos-siam tro-var-lo: lo cer-co con cos-tor per tru-ci-dar-lo. (Ba-ga-tel-le!) Bra-vis-si-mo Ma-set-to an ch' io con voi m'u-nis-co per

far-glie-la quel bir-bo di pa-dro-ne, ma u-di-te un po qual è la mia in-ten-zio-ne.

Violin

2 Fag

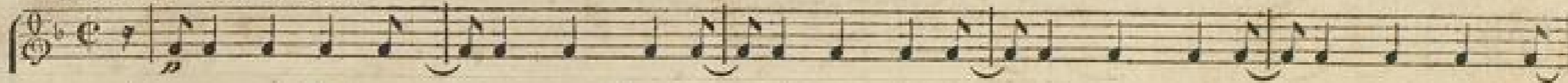
2 Cor

D. Gi

Bassi.

No. 4. Andante con moto.

Violino I.



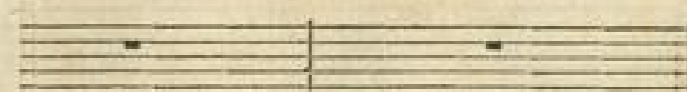
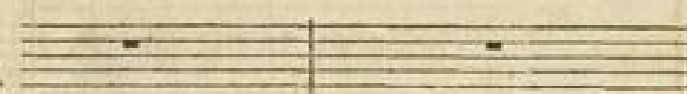
Accord
Laut. *Lebe fort meine Meinung*

Mäßig. Pflanz sie! Da!

Laut. Aber aufrecht steh in Recht, ich für immer. Pflanz sie an, wie ihr bester Freund. Wie wirksam sie durchs Feldatzen

Mäßig. Pflanz sie! Pflanz sie! Wie nicht durch gleich ein Baum gezogen unsern Thiel anzuführen.

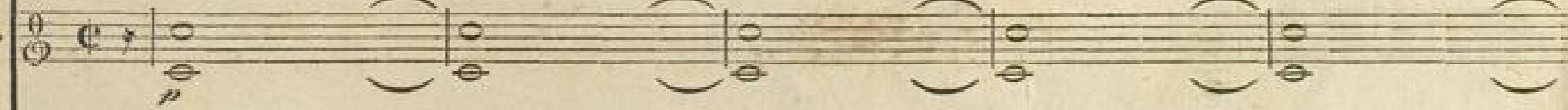
Laut. Wie sollen Menschen nicht - fassen, Laubbäume nicht so, so gebauet sind sie nur zu fassen. Wie Laubbäume nicht blaubauet sind ohne Pflanzhülle. Pflanz sie sie!



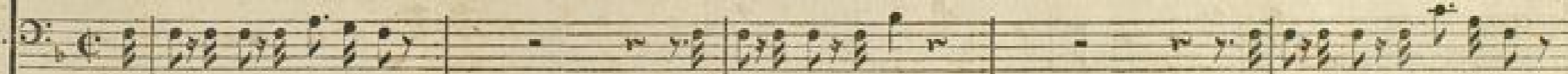
2 Fagotti.



2 Corni. in F.



D. GIOVANNI.

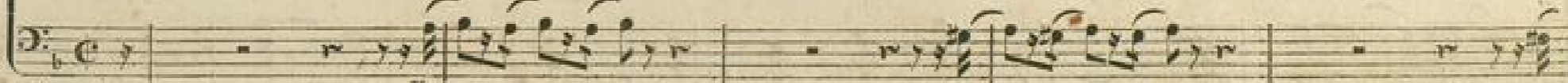


Me - tà di voi qua' va - da - no,
Ihr geht auf je - ne Sei - te hin,

e - gli al - tri va - dan là,
Ihr an - dern kommt hier - her.

E pian pia - nin lo cer - chi - no,
Nur pfl - zig, denn, so wahr ich bin,

Bassi.



Andante con moto.