

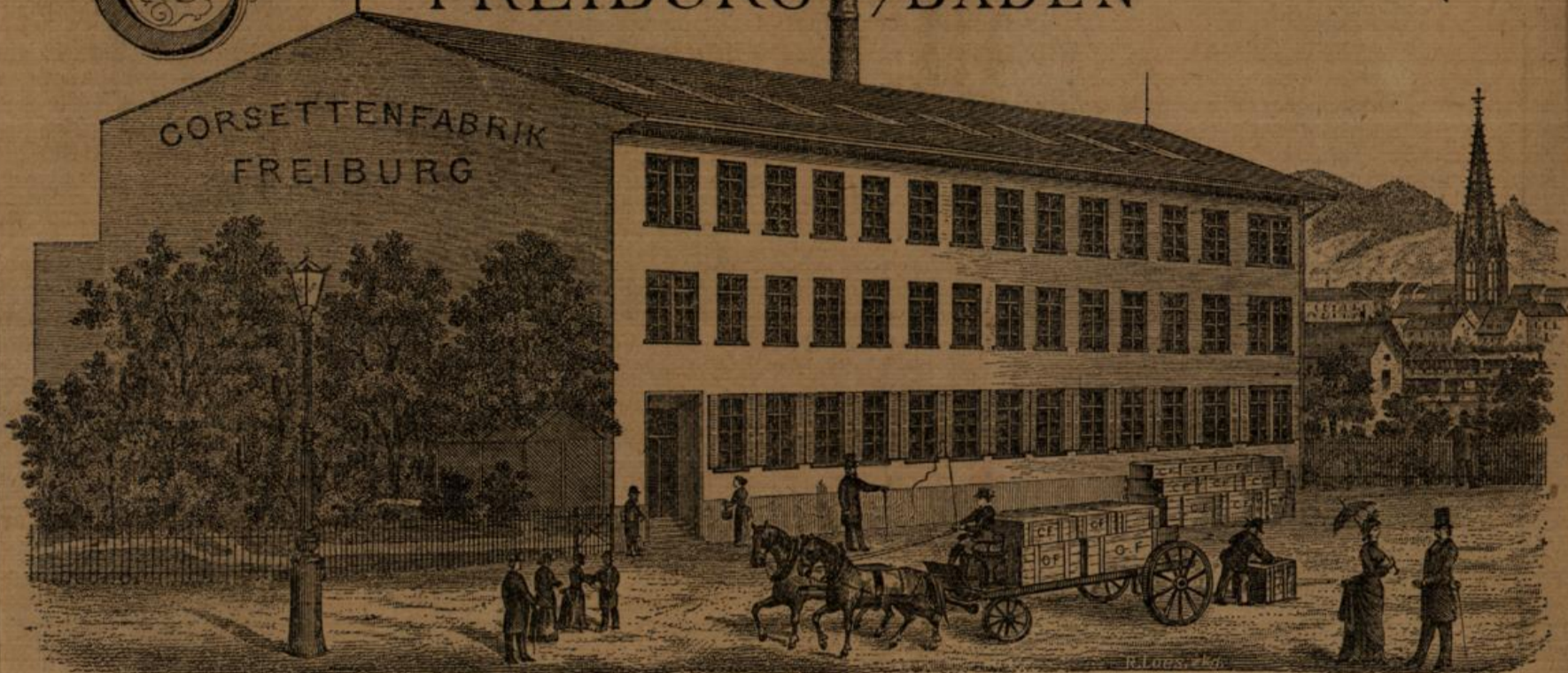
Badische Landesbibliothek Karlsruhe

Digitale Sammlung der Badischen Landesbibliothek Karlsruhe

Corsettenfabrik Freiburg

CORSETTENFABRIK FREIBURG

FREIBURG i/BADEN



ALLEIN-VERKAUF FÜR KARLSRUHE UND UMGEBUNG
bei Herrn Z. KAUFMANN, Kaiserstrasse Nr. 187.

Das Geschäftsprincip ist:

zur Fabrikation von Corsetten stets nur die besten und haltbarsten Stoffe, sowie die allerbesten Einlagen zu verwenden.

Wir haben keine Veranlassung, unser Fabrikat unter französischer Etiquettirung etc. zu verkaufen, da wir volle Garantie für feinste Façonnen, neuesten Schnitt, sowie ausgezeichneten und eleganten Sitz übernehmen und so uns schmeicheln können, dass unsere Fabrikate in jeder Hinsicht den Parisern und Brüsslern nicht nur gleichstehen, sondern noch den besonderen Vortheil bieten, mindestens 25% billiger, als in allen anderen Detailgeschäften verkauft werden zu können.

Auswahlendungen stehen gerne zu Diensten

mit der Bitte der Angabe der Taillenweite.

Versandt nach Auswärts franco.

Maass-Corsetten werden in kürzester Frist angefertigt.

Reparaturen unserer Fabrikate werden billigst berechnet. Umtausch gestattet.



171

Mk. 2.

Olive Drill, 39 cm hoch. Löffelschliessen, Rohreinlage, Hüftfedern, Cordelbrust.



40

Mk. 1.25.

Mode, prima feinen, leinen Drill, mit Träger zum Knöpfen, Fischbeineinlage.



181

Mk. 3.50.

Reseda, prima feiner Drill, durchaus mit Croisé gefüttert, 39 cm hoch, schmale Schliessen, Rohreinlage, Hüftfedern, Cordelbrust, englische Spitzen mit Seidenband unterlegt.



158

Mk. 4.25.

Mode, prima Stahlgrau Drill, 39 cm hoch, schmale Schliessen, imitirt Fischbeineinlage (Horn), Hüftfedern, Seide gestickt, Guipure-Spitzen mit Seidenband unterlegt.



144

Mk. 2.50.

Mode extra starker leinen Drill, 39 cm hoch, Löffelschliessen, Rohreinlage, Hüftfedern, Cordelbrust, Bordüre.



570

Mk. 7.25.

Corset für corpulente Damen. Grau, prima französischer Drill, 36 cm hoch, schmale Schliessen, prima neu Wallfischbeineinlage, Spitzten mit Seidenband durchgezogen.



1039

Mk. 10.50.

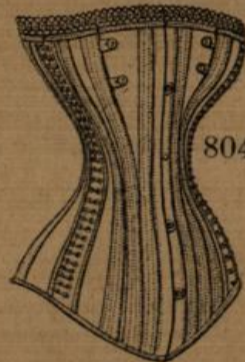
Feinster Rehbraun Satindrill, 38 cm hoch, schmale Schliessen, Cordelbrust, prima neu Wallfischbeineinlagen, Gurtenansatz, Geradehalterfaçon, sehr reich mit Seide gestickt, St. Galler Guirlande.



381

Mk. 10.50.

Feinster hellmode Satindrill, 39 cm hoch, schmale Schliessen, Hüftfedern, Cordelbrust, Hüftenausschnitt, prima neu Wallfischbeineinlage, sehr reich mit Seide gestickt, Guipure-Spitzen mit Seidenband unterlegt.



804

Mk. 4.

Corset zum Stillen; prima leinen Stoff 36 cm hoch, schmale Schliessen, dehnbare Hüfte, imitirt Fischbeineinlage (Horn).



154

Mk. 3.50.

Mode prima feiner Drill, mit Marineblau Satinstreifen u. Gürtel, 39 cm hoch, Löffelschliessen, Rohreinlage, Cordelbrust, Guipure-Spitzen.



60

Mk. 2.25.

Mode, prima Drill, Cordelbrust, schmale Schliessen, imitirt Fischbeineinlage (Horn).



1057

Mk. 8.

Feinster Reseda Satindrill, 39 cm hoch, schmale Schliessen, Hüftfedern, Cordelbrust, prima neu Wallfischbeineinlage, reich mit Seide gestickt, St. Galler Guirlande.



333

Mk. 7.50.

Feinster Satindrill, hellmode, 37 cm hoch, schmale Schliessen, Hüftfedern, Cordelbrust, prima neu Wallfischbeineinlage, reich mit Seide gestickt, Guipure-Spitzen m. Seidenband unterlegt.



145

Mk. 3.25.

Rehbraun prima feiner Drill 39 cm hoch, Löffelschliessen, Rohreinlage, Hüftfedern, Cordelbrust, Guipure-Spitzen.



Mk. 4.50.

Marineblau, Vigoniastoff, beste Qualität, 39 ctm. hoch, schmale Schliessen, Hüftfedern, imitirt Fischbeineinlage (Horn), Cordelbrust, Seide gestickt, Guipure-Spitzen mit breit. Seidenband unterlegt.



Mk. 4.25.

Wollenes Hygienisches Corsett, System nach Professor Dr. Bock.



Mk. 3.

Mode, prima Drill, Cordelbrust, schmale Schliessen mit Seide gestickt, imitirt Fischbeineinlage (Horn).



Mk. 8.50.

Feinster Satindrill, hellmode, 39 ctm hoch, Löffelschliessen. Hüftfedern, Cordelbrust, prima neu Wallfischbeineinlage, reich mit Seide gestickt Spitzen mit Seidenband unterlegt.



Mk. 8.50.

Feinster Satindrill, hellmode, Umstands-Corsett mit Spiraldrahteinsätzen 37 ctm hoch, schmale weiche Schliessen, Cordelbrust, prima neu Wallfischbeineinlage, Guipure-Spitzen.



Mk. 9.

Mode, extra prima Feiner Drill, Umstands- u. Still-Corsett, mit Spiraldraht-Einsätzen und Leibbinde, prima neu Wallfischbeineinlage, seidene Schnür-litze.



Mk. 12.50.

Schwarz Wolle Atlas, durchaus gefüttert, 37 ctm. hoch, schmale Schliessen, Hüftfedern, Cordelbrust, prima neu Wallfischbeineinlage, sehr reich mit Seide gestickt, St. Galler Guirlande.



Mk. 16.50.

Schwarz, Seideatlas durchaus gefüttert, 39 ctm hoch, schmale Schliessen, Cordelbrust, Hüftfedern, prima neu Wallfischbeineinlage, sehr reich mit Seide gestickt, St. Galler Guirlande seidene Schnür-litze.



Mk. 4.

Reseda, extra prima leinen Drill, 39 ctm. hoch, Löffelschliessen, Hüftfedern, Cordelbrust, imitirt Fischbeineinlage (Horn) Spitzen mit Seidenband unterlegt.



Mk. 10.50.

Mode prima feiner Flaumdrill, 39 ctm. hoch, mit Spittel schmale Schliessen, Cordelbrust, Hüftfedern, prima neu Wallfischbeineinlage, breiter Rücken (Geradhalter-Façon) sehr reich mit Seide gestickt, St. Galler Guirlande.



Mk. 16.

Sommer-Corsett aus feinstem engl. Tüll mit Seidenatlas Streifen und Gürtel, 39 ctm. hoch, schmale Schliessen, prima neu Wallfischbeineinlage, reich mit Seide gestickt, breite weisse Spitzen.



Mk. 3.75.

Mode, extra prima feiner Drill, 39 ctm. hoch, Löffelschliessen, imitirt Fischbeineinlage (Horn) Hüftfedern, Cordelbrust, Spitzen mit Seidenband unterlegt.



Mk. 4.75.

Maron extra prima feiner Drill, mit Reseda-Streifen und Gürtel, 39 ctm. hoch, schmale Schliessen, Cordelbrust, imitirt Fischbeineinlage (Horn) Spitzen mit Seidenband durchzogen, Seide gestickt.



Mk. 8.50.

Sommer-Corsett, doppelt aus feinstem engl. Tüll, 37 ctm. hoch, schmale Schliessen, imitirt Fischbeineinlage (Horn) gestickte Tüllspitzen.

Jeder Dame wird beim Kauf von **Fischbein-Corsetten** häufig begegnet sein, dass die Fischbein in ganz kurzer Zeit brechen.

Dies rührt einfach daher, dass in den Handel viele Corsetten mit dem Stempel „Garantirt ächt Fischbein“ kommen, die in Wirklichkeit nur aus alten Schirmen geschnittenes Fischbein oder mit englischem Schnitt sogar auch Finnenfischbein enthalten.

Alle diese genannten Einlagen müssen aus folgenden Gründen in ganz kurzer Zeit brechen:

- a. **Schirmfischbein** bricht deshalb nach kurzem Tragen, weil dasselbe Jahrzehnte in Schirmen war und hernach noch zur Corsetteinlage präparirt werden muss.
- b. **Englischer Schnitt** ist der Abfall von Wallfischbein, ist quer geschnitten, faserlos und sehr leicht zerbrechlich.
- c. **Finnenfischbein** vom Finnfisch zerbricht beim Tragen in einigen Tagen.



Alle Corsetten hingegen mit dieser

Schutzmarke enthalten

Nur neues Wallfischbein, das beste Material,

welches als Corsetteinlage existirt und bitten die geehrten Damen beim Kauf in Corsetten genau die Schutzmarke zu beachten.

