

# **Badische Landesbibliothek Karlsruhe**

**Digitale Sammlung der Badischen Landesbibliothek Karlsruhe**

## **Umgebungsbahnen in Südbaden**

Leopoldshöhe - Lörrach, Schopfheim - Säckingen, Weizen - Immendingen

Karten und Normalzeichnungen für die Projectverfassung und  
Bauausführung

### **Badische Staatseisenbahnen**

**[Karlsruhe], 1890**

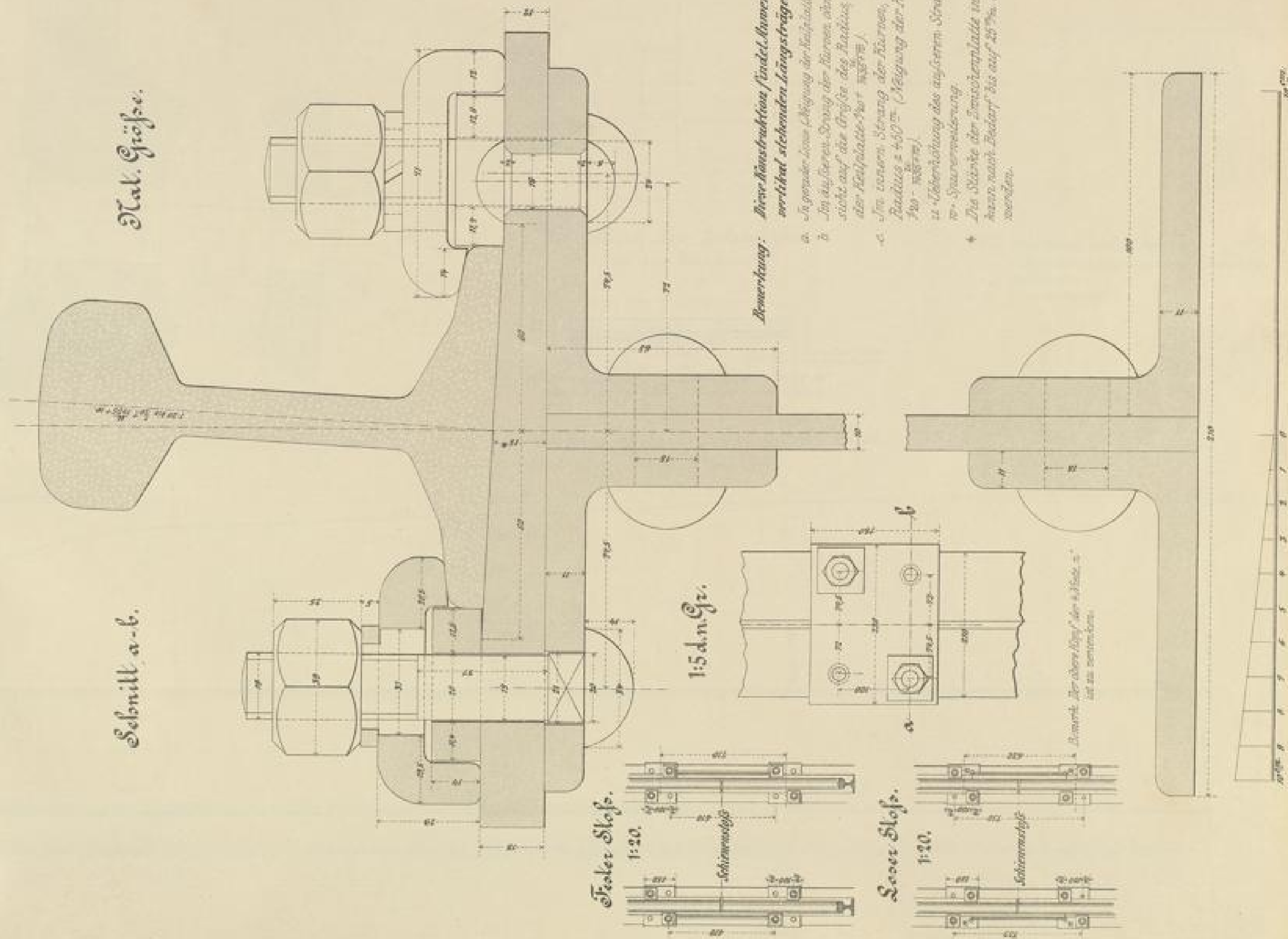
Illustration: Schienenbefestigung auf eisernen Längsträgern mit  
keilförmiger Zwischenplatte

[urn:nbn:de:bsz:31-89860](https://nbn-resolving.org/urn:nbn:de:bsz:31-89860)

# Schienenbefestigung auf eisernen Längsträgern. mit keilförmiger Zwischenplatte.

Schnitt a-b.

Nat. Größe.



**Bemerkung:** Diese Bauartkonstruktion findet Anwendung bei vertikal stehenden Längsträgern:

- a. In gerader Linie (Biegung der Keilplatte 1:20).
- b. Im äußeren Strang der Kurven ohne Rücksicht auf die Größe des Radius (Biegung der Keilplatte nur 1:300).
- c. Im inneren Strang der Kurven, deren Radius  $\geq 450\text{m}$  (Biegung der Keilplatte 1:300 - 1:500).
- d. Überhöhung des äußeren Stranges 10-15% Spurenerweiterung.
- e. Die Stärke der Zwischenplatte in der Mitte kann nach Bedarf bis auf 25% erhöht werden.

*[Faint, illegible handwriting, likely bleed-through from the reverse side of the page]*