

Badische Landesbibliothek Karlsruhe

Digitale Sammlung der Badischen Landesbibliothek Karlsruhe

Umgehungsbahnen in Südbaden

Leopoldshöhe - Lörrach, Schopfheim - Säckingen, Weizen - Immendingen

Zur Beschreibung der Bauausführung gehörende Zeichnungen

Badische Staatseisenbahnen

[Karlsruhe], 1890

Illustration: Terrain Entwässerung zwischen Profil 98+80 und 99+80

[urn:nbn:de:bsz:31-89876](https://nbn-resolving.org/urn:nbn:de:bsz:31-89876)

zwischen Profil 98+00 99+80.

Längenschnitte durch die ausgeführten Stollen.

Fig. 1.
Stollen C u. C'

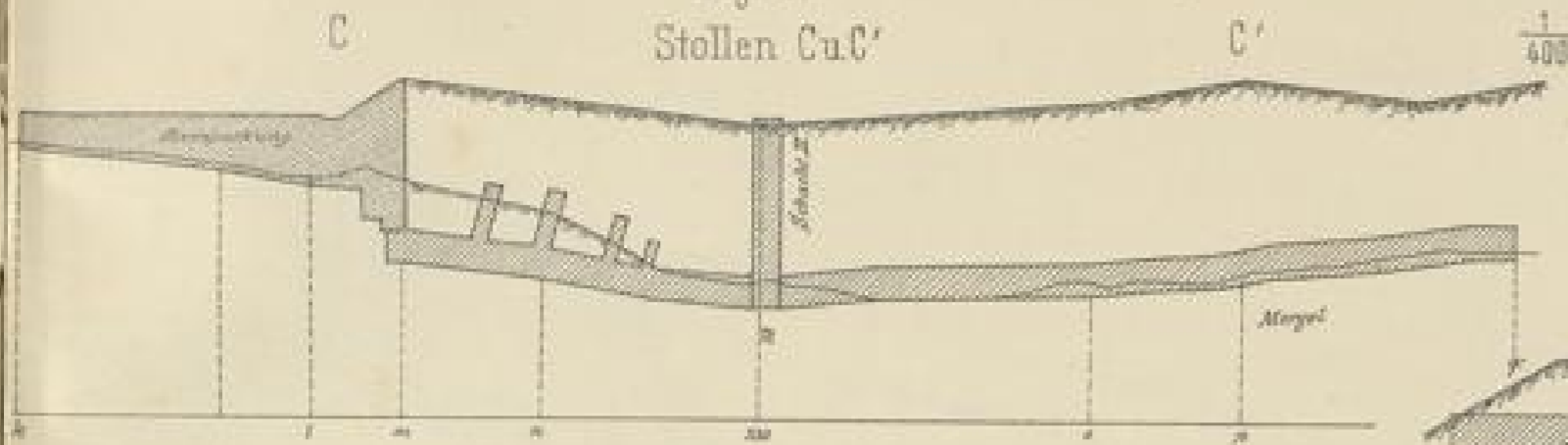


Fig. 2.
Stollen B u. B'

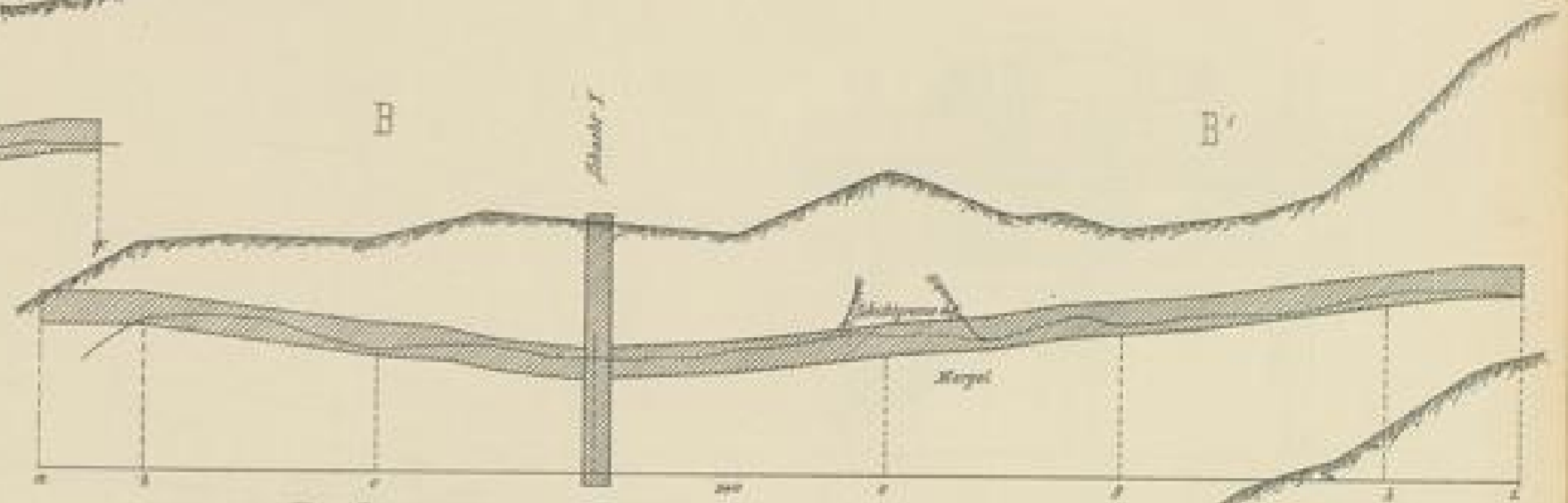


Fig. 3.
Stollen F.

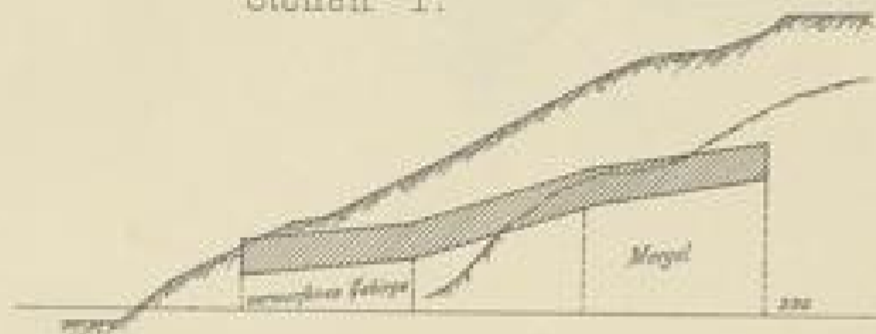


Fig. 4. Stollen B''

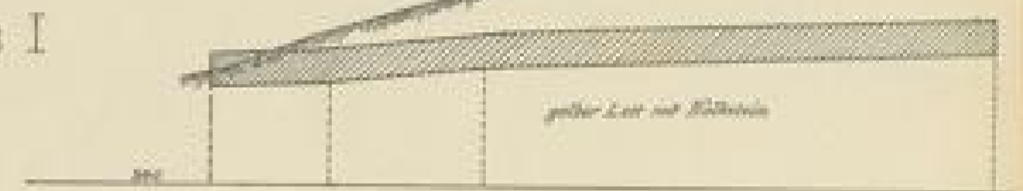


Fig. 6.
Ausbau des Schachtes I

zur Ausführung des Stollens B

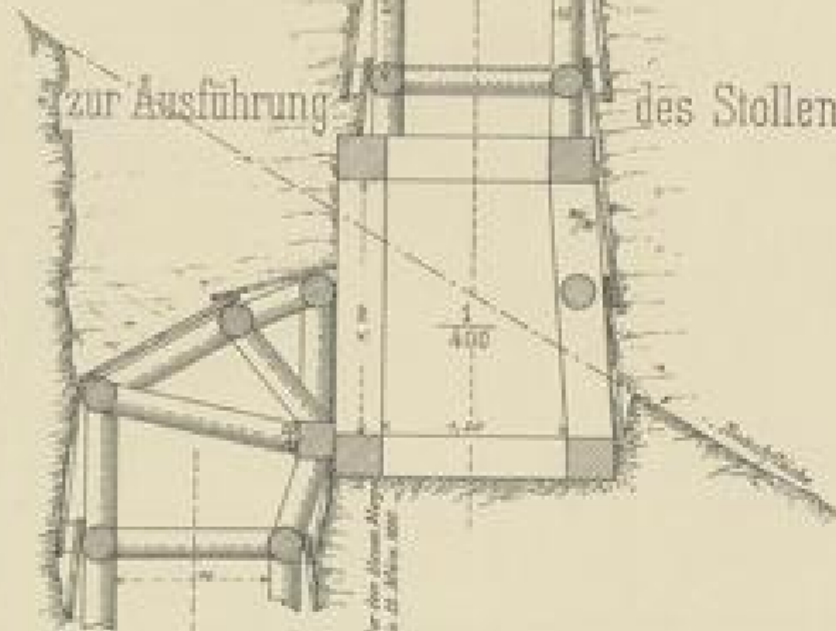
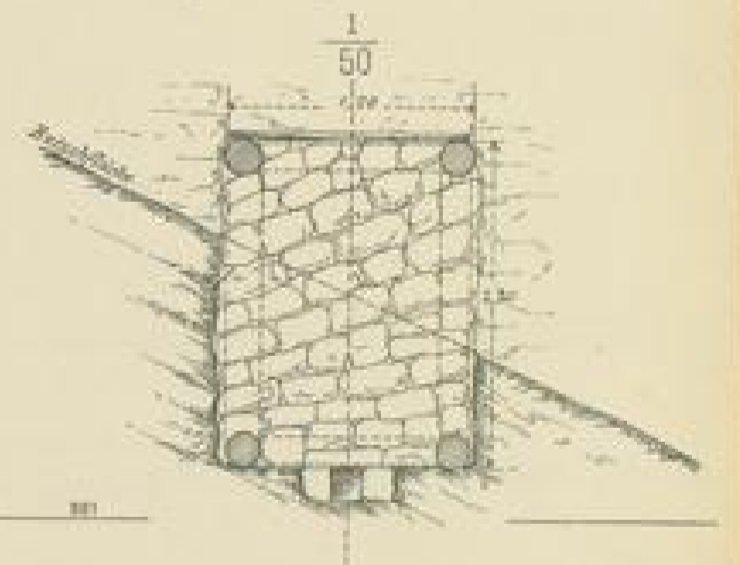
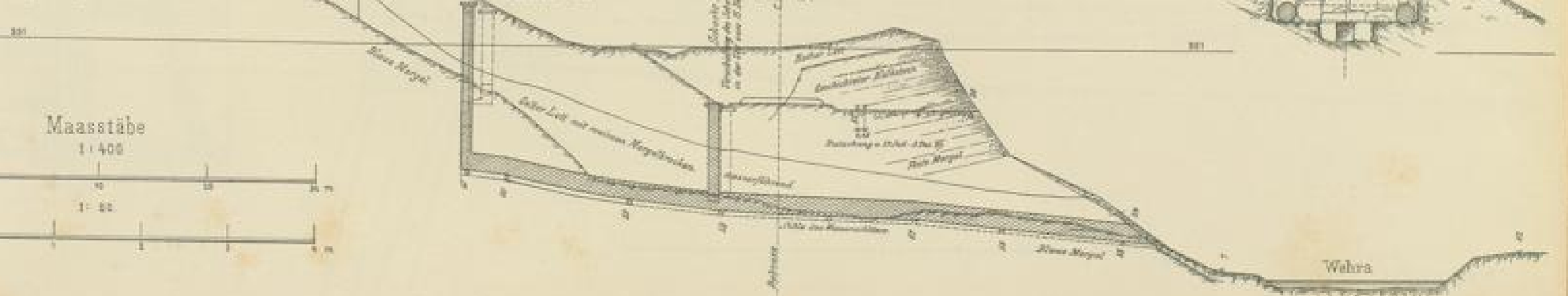


Fig. 7.
Auspackung der Stollen



Querprofil 99+52 mit



Maasstäbe
1:400



