

# **Badische Landesbibliothek Karlsruhe**

**Digitale Sammlung der Badischen Landesbibliothek Karlsruhe**

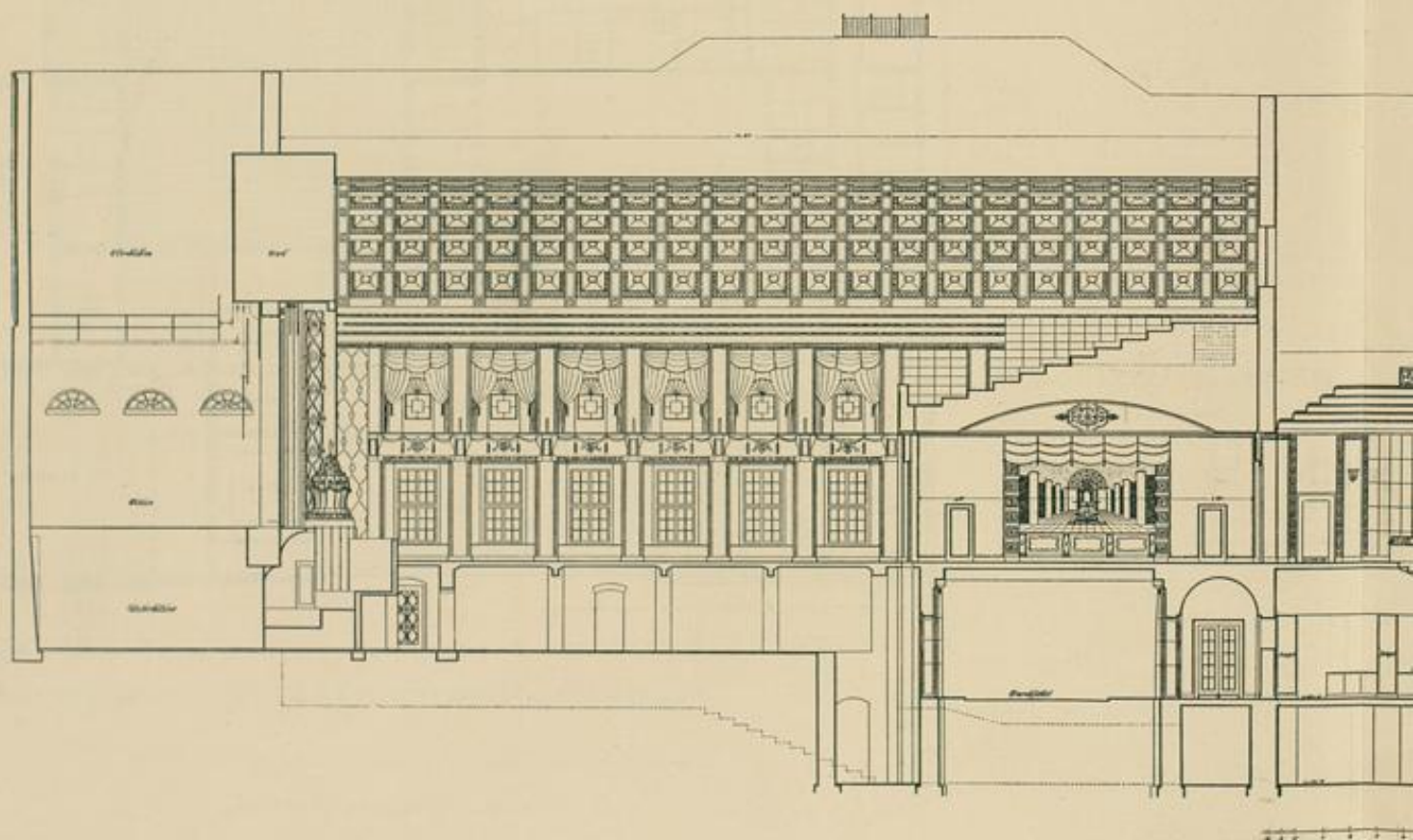
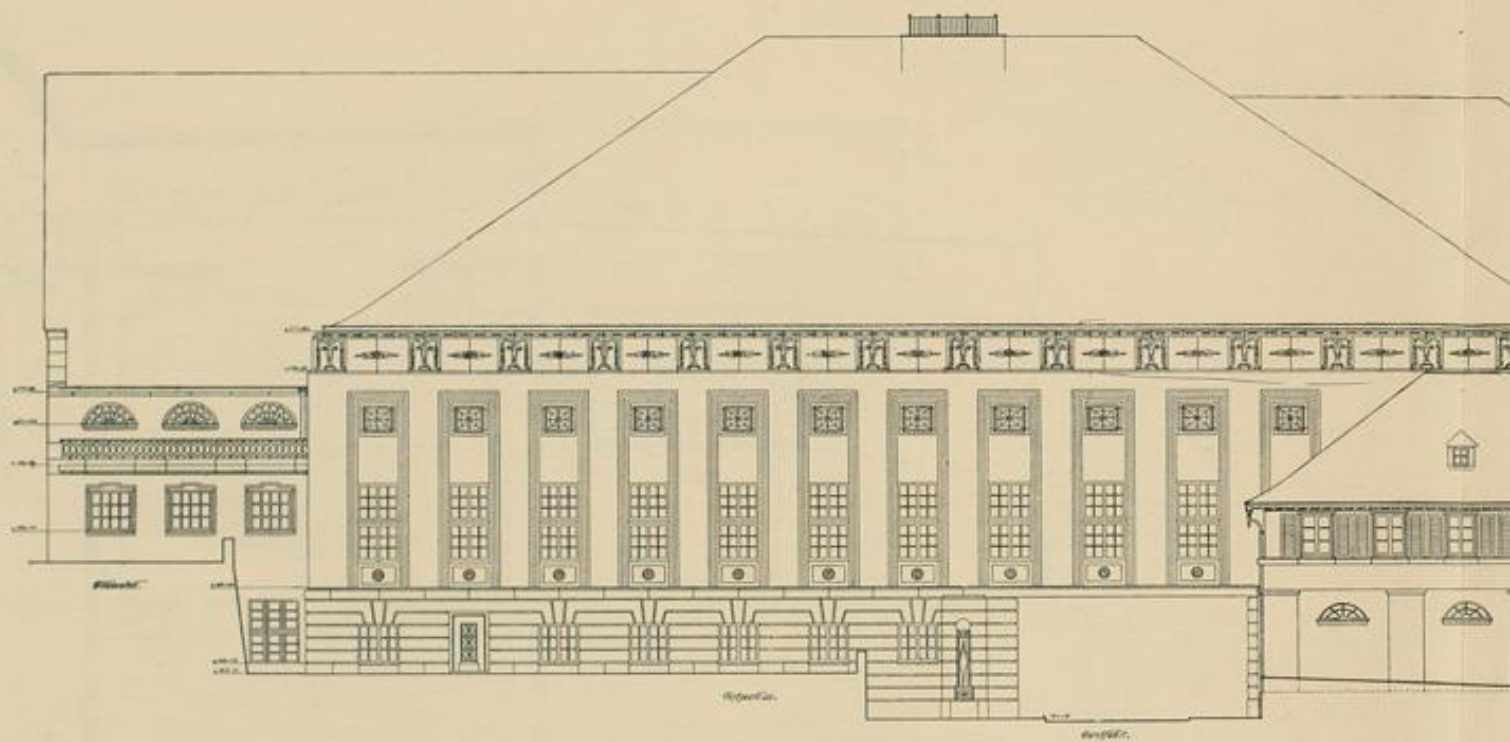
## **Das Kurhaus in Baden-Baden und dessen Neubau**

**Stürzenacker, August**

**Karlsruhe i. B., 1918**

Illustration: Der Neubau; Außenseite gegen die Werderstraße und  
Querschnitt

**urn:nbn:de:bsz:31-90969**







Südostansicht

Nordostansicht

Wand



Querschnitt

Längsschnitt

Stiege

Lesesaal

Seite gegen die Werderstraße und Querschnitt.