

Badische Landesbibliothek Karlsruhe

Digitale Sammlung der Badischen Landesbibliothek Karlsruhe

Sexualpathologie

ein Lehrbuch für Ärzte und Studierende

Sexuelle Zwischenstufen - das männliche Weib und der weibliche Mann

Hirschfeld, Magnus

Bonn, 1918

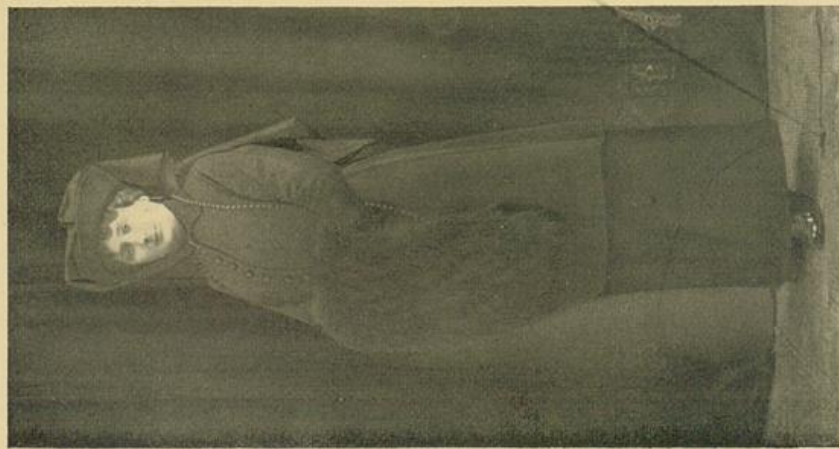
Illustration: Tafel V; Feminismus beim Manne

[urn:nbn:de:bsz:31-92272](https://nbn-resolving.org/urn:nbn:de:bsz:31-92272)

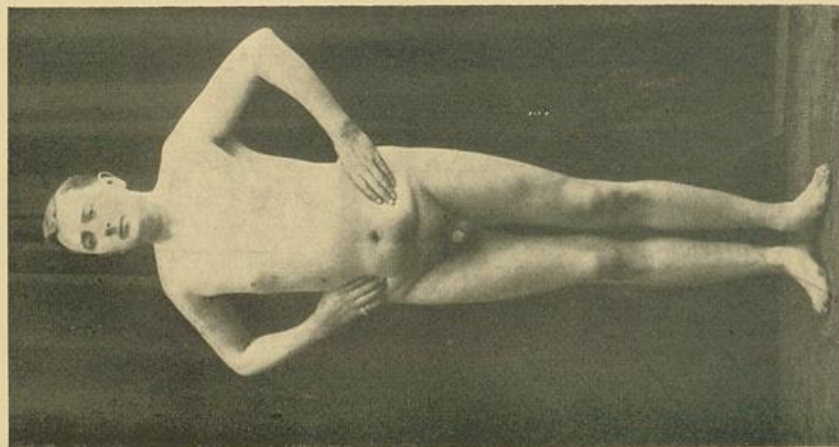
Feminismus beim Manne (vgl. S. 145)

Tafel V.

13



14



15



Der Fall stellt eine der häufigen Verbindungen von Androgynie, Transvestitismus und Homosexualität dar. Die Androgynie (Bild 14) tritt besonders in der Becken-, Brust- und Kehlkopfbildung, sowie im Gesichtsausdruck, Gestik und Mimik des 30jährigen Patienten zutage. Bild 13 zeigt ihn, wie er bei der Kriegsmusterung erschien. Er trägt Trauer, weil seine Mutter gestorben ist; ein Zeichen, wie ernst er seinen Transvestitismus nimmt. Dem weiblichen Geschlecht gegenüber besteht völlige Indifferenz, dagegen reagiert er auf männliche Personen positiv lustbetont.

