

Badische Landesbibliothek Karlsruhe

Digitale Sammlung der Badischen Landesbibliothek Karlsruhe

Sexualpathologie

ein Lehrbuch für Ärzte und Studierende

Sexuelle Zwischenstufen - das männliche Weib und der weibliche Mann

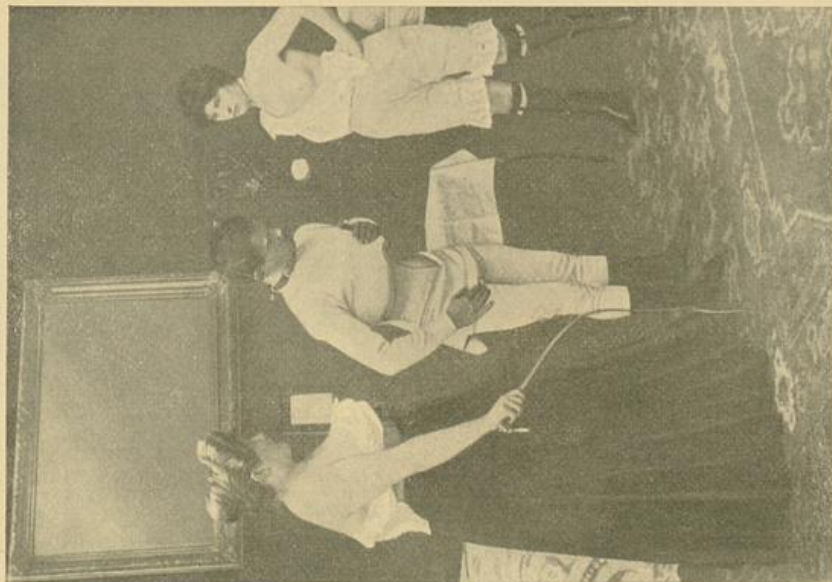
Hirschfeld, Magnus

Bonn, 1918

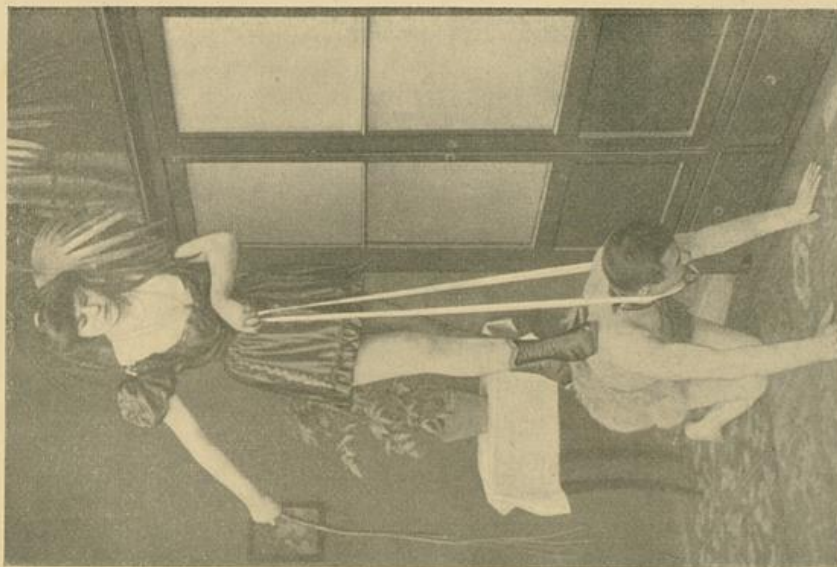
Illustration: Tafel VII; Metatropismus

[urn:nbn:de:bsz:31-92272](https://nbn-resolving.org/urn:nbn:de:bsz:31-92272)

19



20



Obige Bilder entstammen der sexualwissenschaftlichen Abteilung des Berliner Kriminalmuseums. Für ihre Überlassung bin ich Herrn Oberregierungsrat Hoppe, Chef der Berliner Kriminalpolizei, zu Dank verpflichtet. Bildliche Darstellungen dieser Art werden von Herrinnen an Metatropisten verkauft und veranschaulichen die eigenartige Vorstellungswelt dieser leidstüchtigen Männer in sehr bezeichnender Weise. Bild 19 zeigt einen Fall von Serwilismus mit partiellem Transvestitismus („Korsettdisziplin“); Bild 20 gibt ein Beispiel von „oomischem Metatropismus („Rob des Hektor“).

Hirschfeld, Sexualpathologie. II.

A. Marcus & E. Webers Verlag, Bonn.

