

Badische Landesbibliothek Karlsruhe

Digitale Sammlung der Badischen Landesbibliothek Karlsruhe

Epigrammata antiquae urbis

Mazzocchi, Jacopo

Romae, 1521

Capvt. XIX. De VII. Regione harenvlae

[urn:nbn:de:bsz:31-92072](https://nbn-resolving.org/urn:nbn:de:bsz:31-92072)

DE REGIONE

CAPVT. XIX. DE. VII. REGIONE
HARENVLAE.

In domo. D. Pauli de Plancis.

HIC	SITI	SVNT
L. ARIENVS. L. L.	ARLENA. L. L.,	L. ARIENVS. L. L.
DEMETRIVS NAT.	RVFA	ARTEMIDORVS NAT. PAFLAGO
CILIX. NEGOT. SA	CONIVNX	MERCATOR. SAGARIVS LIBERTI
GARIVS HELINVS	ET CE.	. D.

In eodem Lapide

P. SABIDIVS HERMES SABIDIAE SEGLOGES LIB.
VIX. ANN. LXVII.
DIS MANIBVS.
SABIDES DORIS VIX. DONEC FATA PERMISERVNT
SABIDIAE SEGLOGES LIB,

Ibidem.

C. IVLIO AVG. L. POEBO RVFIO NINO
CESTVS DE SVO FECIT.

Ibidem

F. TVLLIO GEMELLINO VETERANO AVG. N. N. EX COH.
. III. PR. P. V. FECIT FLAVIA IVLIA CONIVNC. BENE
MERENTI.

DIS

¶ Ibidem.

MAN:

C. IVLI ANTIPHILI ET CASSIAE ARESCVSAE
CONIVGI FECIT.
M. SEVIS SYMPHORVS ET SIBI LIBERTIS
LIBERTABVSQ. POSTERISQ. EORVM.

¶ Ibidem.

LIBERTIS AMVLEIA .C. L. ELEVThERA ET LIBERTABVSQVE
SVIS AMVLEIA .C. L. MVVS ELEVThERAE .L, ELEVThERA.

¶ Ibidem.

.D.

.M.

MODESTI .V. A. XXXVII. CONIVGI ET LICINIANI
FILI .V. A. VII. M. VIII. FELICLA .B. M. F.

¶ In domo Ludouici Apodocatharii Cyprii Card. Caputaquen.

.D.

.M.

L . PRECIOLIO ROMANO

VIXIT ANNIS .VIII. MENSIB .VIII. DIEB .XII,
L . PRECILIVS APOLLONIVS ET
FABIA TACHINE FILIO DVLCISSIMO
FECERVNT ET SIBI ET CALLISTVS FRATER EIVS
ET SVIS LIBERTIS LIBERTABVSQVE POSTERISQVE
EORVM H . M . D . M . A .

¶ Ibidem.

SILVANO DENDROPHORO SACRVM

M. POBLICIVS HILARVS MARGARQ QPP CVM LIBERIS
MAGNO ET HAMONIANO DENDROPHORIS
. M . D . M . DE SVO FECI.

¶ Ibidem.

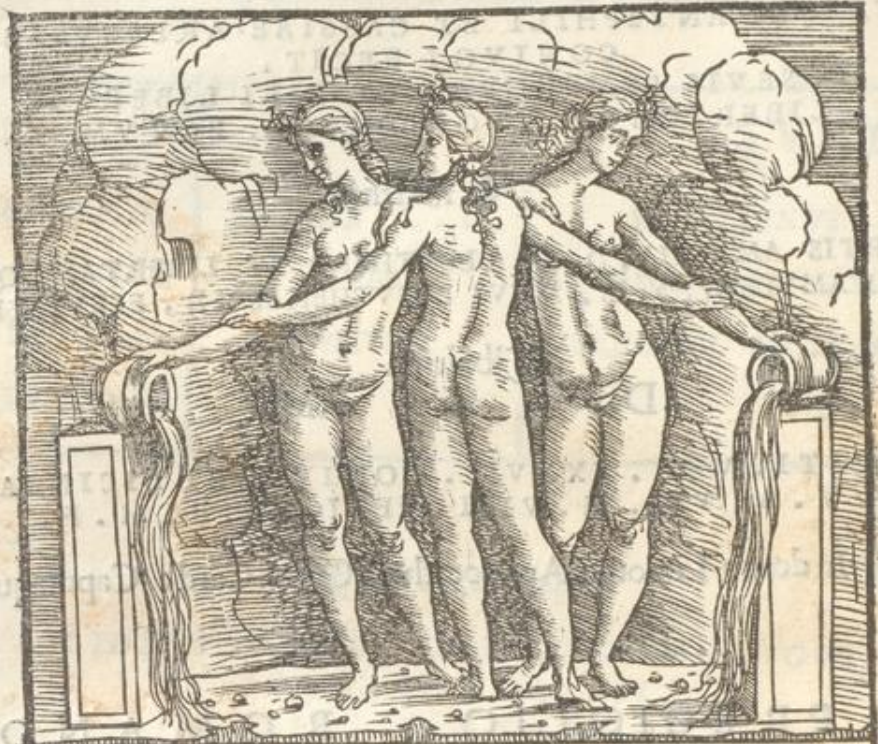
.D.

.M.

SILVINA .V. A. VI, D. XVI, SPERATA MATER FECIT
FILIAE DVLCISSIMAE

DE REGIONE

¶ Ibidem .



BATINIA
 PRISCILLA
 NYMPHIS
 SACRVM.

*Hæc fortassis est imago reum Nympheum macæveque alicuius brachii in ædificiis
 Tramp in Basiliensibus se componit que sunt cepta in edibus ornati de columnis in Basi*

Sunt mores Charitas nuncio de marmore, at illas
 Diva rotunda sup. dicit. imp. h.
 Par trib. est feces, dicitur deat. de ferrea
 Par trib. est dicit, par quog. firma reibus
 Grata thalia nomen gemina conuersa. forori
 Impliat altera brachia blanda seror
 Dextra euphrosina super, Aglaiaq. sinistra,
 Minor & implicis brachia nexa modis
 Iupid est geminis, pepit de femine rosis
 Hemonia & Venereis nuda ministræ fuit
 Inde alit. nudy planda sub. mare Cupidi
 Inde voluptates inde alimenta dei.

¶ Ibidem .
 .D. .M.

M. AEMILIANO PIO CAMIANO . P. AELIVS PLOCAMVS ET
 F. SPES. FILIO VIXIT ANNIS .II. MENSE .II. D. XXV. II.

¶ In uia publica prope eccl. sanctæ Auræ .

DEO MERCVRIO
 CVRANTE . M. AVR. PACONIO . V. C.
 CONSVLARE AQVARVM ET
 MINICIAE .

¶ In sancto Andrea in Nazareno .

HATERA PRELIAS FECIT SIBI ET . C. QVINTIO
 HYLIO ET . L. AONIO PRIMO POSTERISQVE
 SVIS ET EORVM .

¶ Ibidem

TI. CLAVDIO EPYTINCHANO .
 V . A . LX .
 TI . CLAVDIVS ALEXANDER . F. PATRONO
 OPTVMO .

¶ Ibidem

. D . . M .
 TI . CLAVDIO FAVSTINO THESEVS AVG. LIB, POC.
 FILIO DVLCISSIMO ET SIBI .

¶ Ibidem iprope in quodam horto

FORTVNATVS CAESARIS SER .
 NICOMAGIANVS PATER ET SEXTILIA PRIMA MA
 TER FILIAE PISSIMAE FECERVNT ET SIBI ET
 MOSCHINI CONIAD . VIXIT ANNIS . XV . MENS . IIX .

¶ In sancta Brigida prope Palatium Card. Farnesi

.D. .M.

CL. S. PAVLO MIL. CHO. V. PRE.

¶ In sancto Thoma post eiusdem palatium.

DIS MANIBVS
CLODIAE HYPPOLITI .L. PRIMIGENIAE

M. CLODIVS FELIX, L. AXILIVS TILLES HEREDES
ARBITRATV APVSVLENAE RVFILLAE AMICAE EIVS.

¶ Ibidem in horto

FILI FECERVNT

.D. .M.

P. AEMILI NICOMEDI IVN. QVI VIXIT ANNIS
XIII. M. VI. DIB XX, DOMINO. D. III. INTER,
DECIM PRIMOS PATRI BENEMERENTI DVLCISSI
MO. P. AEMILIA CYNEGIS. P. AEMILIVS ALYPVS
NICOMEDESQ.

¶ In sancto Nicolao post campum Flore:

DIS MANIB.

L CALPVNI RESTITVTI EX TESTAMENTO FACTVM ARBITR.
HEREDVM CALPVNIA RESTITVTA,

¶ In pariete domus Icanis Ciampolini sunt quatuor epitaphia quorum
duo prima habent sententiam : & duo secunda aliam &
eandem sententiam.

DIS MANIBVS

COELIAE DYNATAE .M. VIPIVS AVG. LIB. VALENS .A VESTE.
IMP. PRIVATA CONIVG. KARISS. SANCTISSIMAE CVM QVA VIXIT
AN. XXXVIII. SINE CRIMINE ET SIBI ET SVIS LIBERTIS LIBER
TABVSQVE POSTERISQVE EORVM

¶ Ibidem:

M. VLPIO AVG LIB. PHAEDIMO DIVI TRAIANI AVG. A POTIONE
ITEM A LAGVNA ET TRINIARCH LICTORI PROXIMO ET A
COMMENT, BENEFICIORVM VIXIT ANN, XXVIII. ABSCESIT SE
LINVNTI PRI, IDVS AVGV. NIGRO ET APRONIANO COS.
RELIQ VIAE TREIECTAE EIVS · III. NONAS FEBR, EX PERMISSV
COLLEGII PONTIFIC. PIACVLO FACTO CATVLLINO ET APRO,
COS. DVLCISSIMAE MEMORIAE EIVS VALENS AVG. LIB. PHAEDI
MIANVS A VESTE BEN. MER. FECIT.

¶ Ibidem in domo

VLIA. Q. L. CRHESTE FECIT Q. VLIO. Q. L. FE
LICI COLLIBERTO SVO ET SVIS.

¶ Ibidem.

T. CAESARI IMP. CAESARI CAESARI AVG. F.
VESPASIANO IMP. III. VESPASIANO AVG. DOMITIANO
PONTIF. MAX. TR. POT. III. COS. DESTINATO, II
PONTIF. TR. POT. II, COS. II.
IMP. VIIII. P. COS. III. PRINCIPI IVVENTVTIS
C. PAPIRIVS. AEQ VOS > . LEG. III. AVG. TESTAMENTO. PONI. IVSSIT
EXAVRI. . X.

¶ Ibidem.

A. SEMPRONIVS LAETVS. M. L. N. S. OR.
AEDIFICIORVM SIBI ET

SEMPRONIAE. METROTHEAE. VXORI ET
ORESTI. ET ORESTILLO. LIBERTIS. CARISSIMIS. ET
OCTAVIAE. ACME. NVTRITAE. AB, NOBIS
LIBERTIS LIBERTABVS POSTERISQ. EORVM
HVIC. MONIMENTO. EX. TESTAMENTO. INCVLTVRAM
LEGATA SVNT HS. VII.
A SEMPRONIO SEVERO.

T

DE REGIONE

Ibidem.

I V N O N I

.D.

.M.

ONTIAE GNESIAE CONIUGI KARISSIM. ET SAN
CTISIM. L. PONTIVS HORAEVS.

Ibidem.

.D.

.M.

P. CLODIVS ATHENIO NEGOCIANS SALSARIVS . Q . Q . CORPO
RIS NEGOCIANTIVM MALACITANORVM ET SCANTIA SVC
CESSA CONIVNX EIVS . VIVI FECERVNT SIBI ET LIBERIS SVIS
ET LIBERTIS LIBERTABVSQVE SVIS POSTERISQVE . EORVM .
IN FRONTE . P . . XIII . IN AGRO . P . . XII .

Ibidem.

.D.

.M.

VLP^{IA} CALLIOPE VLP^{IVS} EVTYCHIANVS
CONIUGI . B . M . FECIT ET SIBI .

Ibidem.

C . VITRICIO . C . F . TRO . MAXIMO . D . PERVSIA MIL .
COH . V . PR . MILIT . ANN . IIII . VIX : ANNOS . XXIII
H . S . E .

Ibidem.

COCCEIA . M . NERVAE . L . FELICVLA .

Ibidem.

.D.

.M.

VMBRICIA RESTITVTA RESTITVTO FILIO SVO
BENE MERENTI FECIT . QVI VIX . ANN . VIII . MEN . VI .

¶ Ibidem.

L. CLVIVS. L. L. AESCINVS FECIT SIBI ET VXORI ET LIBERIS
ET LIBERTIS.

• CLVIA. L. L. FAVSTA VIX .ANOS . XXXV .

• L. CLVIVS. L. F. LVPERCVS VIX .ANOS . II .

V. L. CLVIVS . L. F. MAXIMVS. V. L. CLVIVS. L. L. MVSAEVS.

¶ Ibidem.



¶ Ibidem.

.D.

.M.

SER VILIA. IERENE. REVERENS PIA. CASTA. PVDICA,
BIS Q VI NOS. DENOS. ET SEX. PROVECTA PER AN
NOS. SIT. TIBI. TERRA. LEVIS. CINERES. Q VOQ VE
FLORE . TEGANTVR . CRYSES . B . M .

¶ Ibidem.

.D.

.M.

C. IVNIO THALAMO POSTERISQVE EORVM.
T II

DE REGIONE

¶ Ibidem.

DIS MANIBVS

DVVIAE PATRICIAE VIXIT ANNIS . XVIII . MENSIBVS . VI . DIEBVS . XVIII . FECIT . M . SERVLIVS NICEPHORO CONIVGI SANCTISSIMAE ET DVVIAE MARCE MATER .

¶ Ibidem.

SANCTO SILVANO

NINNIVS PHILETVS IN PRAEDIO SVO DONVM POSVIT .

¶ Ibidem.

M . AVRELIO CAESARI
IMP . CAESARIS . T . AELI HADRIANI
ANTONINI AVGVSTI PII FIL.
DIVI HADRIANI NEP . DIVI TRAIANI
PRONEP . DIVI NERVAE ABNEP . COS .
PETRONIVS MAMERTINVS ET GAVIVS MAXIMVS ,
PR . PR . TRIBVNI COHORTIVM PRAETORIARVM
DECEM ET VRBANARVM TRIVM CENTVRIONES
COHORTIVM PRAETORIARVM ET VRBANARVM
ET STATORVM EVOCATI
COHORTES PRAETORIAE DECEM ET VRBANAE
X . XII . XIII . CENTVRIAE STATORVM
OPTIMO AC PISSIMO

¶ Ibidem.

LIBERO PATRI SANCTO SACR .

SEX . COELIVS PRIMITIVVS ET PVBLICIA ANT VLLA
VOTO SVSCEPTO .

¶ Ibidem.

TI. CLAVDIO FORTVNATO EREPTO
FATIS INIQ VISSIMIS.

¶ Ibidem.

Q . ARICINVS . Q . F BASSVS
VIXIT . ANN . XXV :

DEB VIT. HOC. PATRIS. NAT VS. DVO. CORPORA. HVMARE
CORPORA. SEN. ANIMES. CORPVS. INANE. COL VNT
Q VI. Q VIA. NON. POSSVNT. DONIS. AEQ VAR. MERENTEM
BASSE. T VIS. MERITIS RESPONDERE. Q VEVNT

VC: CVRTIVS . C. L. ANTIOCHVS . PATER

DEB VIT. HOC. NAT VS NOBIS. PRESTARE DVOBVS
VT. CINERIS. PATRIOS. DEDER ET. INFER IS
SED. Q VONIAM. DIRAE. GEN VER VNT. FATA. VOLVCRES
TE. BASSE. EREPT VM. FLEVIMVS. ANTE. ROGVM

VARICINIA . NAIS . MATER

¶ Ibidem.

. D . . M .

FL . Q VINTAE SANCTISSIMAE . ET IVSTISSIMAE EVTACTVS
AVGVSTOR . CONIVGI BENEMER , DE SE . CVM QVA CON
CORDISSIME VIX . ANN . XXII .

¶ Ibidem.

OCIANVS MEMNODEC . ATHENAIS MEMNONIS . L .

T iii

DE REGIONE

¶ Ibidem

L. VALERIUS. ZABDAE. MERCATORIS. VENALICI. L. ARIES
SEV. STVPOR. EST. HVIC. STVDIO. SIVE. EST. INSONIA. NOMEN
OMNIS. ABHAC. CVRA / CVRA. LEVATA. MEA. EST
MONVMENTVM. APSOLVIET. IMPENSA. MEA. AMICA
TELLVS. VT. DET. HOSPITIUM. OSSIBVS / Q VOD. OMNES.
ROGANT. SED. FELICES. IMPETRANT / NAM. Q VID
EGREGIVM. Q VIDVE. CVPIENDVM . EST. MAGIS. Q VAM
VBLLVCEM. LIBERTATIS. ACCEPERIS. LAPSAM. SENECTAE
SPIRITVM. IBI. DE. PONERE. Q VOD. INNOCENTIS. SIGNVM,
EST. MAXIMVM.

¶ Ibidem.

ANYCIONI, FELICIS. SER. VICAR. V. A. V.
SATVRNINVS. EV. PYRAMIS. BENEMERENTI
F E C E R .

¶ Ibidem:

SECVRITATI
COGNATIONIS SVAE
FORTVNATVS AVG . L .

VERNA PATERNVS
AB EPISTVLIS
ACCENSVS PATRON
DIVO AVG. VESPASIANO
LICTOR : AVRIAT.
VIAT. HONOR. DEC, COS. PR.
ET SIBI ET

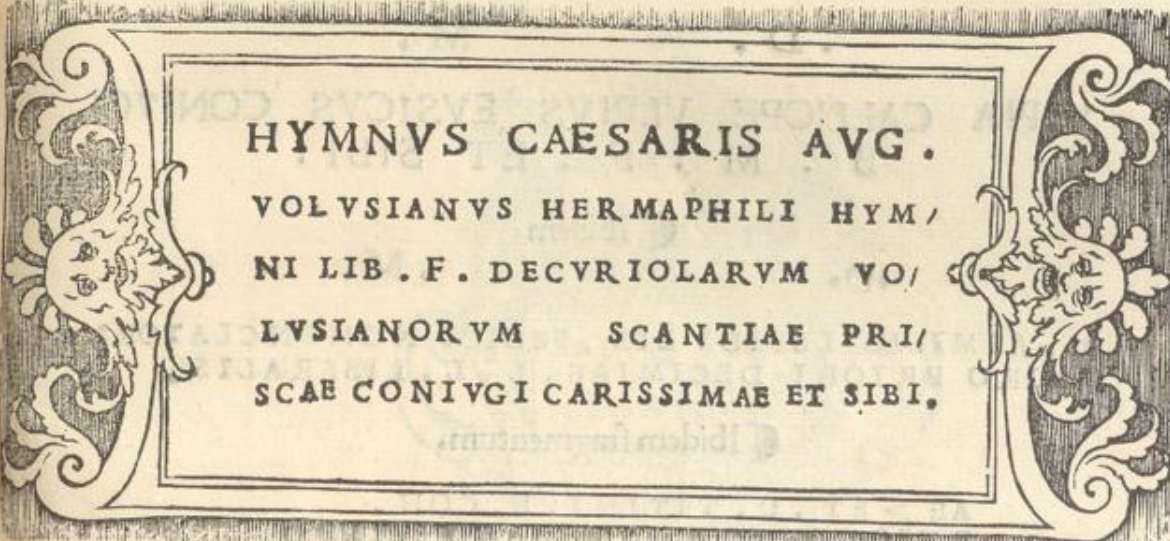
EPAPHRODITO AVG . L .
AB EPISTVLIS FRATRI SVO

¶ Ibidem.

SALLVSTIAE VENERIAE
Q. SALLVSTI EVENI ET L .
Q. SALLVSTIA ATHENAI

Ibidem.

T. ANTISTIVS SABINVS STEL. AVG.
TAVRIN. MIL. AN. X. COH. I. PR.
> . ROMVLI.



HVMNVS CAESARIS AVG.

VOLVSIANVS HERMAPHILI HYM/
NI LIB. F. DECVRIOLARVM VO/
LVSIANORVM SCANTIAE PRI/
SCAE CONIVGI CARISSIMAE ET SIBI.

Ibidem.

OCT B^PX ENIVS HERMEROS DORMIT IN PACE

QVI BIXIT ANOS. II. MESES. VII. DIES. VII. DE/
POSITO INOCENTI. XVI. KAL. IANVARIAS.

Ibidem

P OVINCONIVS. P. F. POL. INGENTOS
D O M O

BODINCO MAGVS MILI COH. VI. PR.
> ANDASI MILITAVIT AN. II. VIXIT .AN. XXI.

C V R A M

EGIT SEP VLTVRÆ. C. VARIVS OPTATVS
COMMANIPVLARIS EVOS

IN FRONTE. P. II. IN AGRO. P. II.

DE REGIONE

Ibidem in columna parua,

IMP. NERVAE CAESARI AVG. III. COS.
TI. CLAVDIVS FELIX. EPLOLIVS PARIS ALLECTO
RES CVLTORES. SILVANI. IDEM. IMMVN.

Ibidem

. D . M .

VLPIA CALLIOPE VLPIVS EVSICVS CONIVGI
B . M : F . ET SIBI .

Ibidem

. D . M .

M. AEMILIO LEPIDI LIB, FELICI NOMENCLATORI
VIRO PRIORI DECIMIAE. L. L. LIBERALIS.

Ibidem fragmentum

AE > ET. C, TITINI. L. COM.
RTIO, Q, P. L, CLVMENO VIATO
P. METTIO. > . L. PRIMO
, METTIO. > . L. ANTEROTI.
P. METTIO. > . L. MALCHIONI,
SOLO MALCIONIS. L.
CHIO ET ANTEROS LIBERTI.

Ibidem

. D . M .

VALENTI AVG. LIB. ET COECILIAE
DYNTE CONIVGI EIVS.

Ibidem

. D . M .

M. EPIDIVS PAMPHILVS PIATONI TATAE SVO
BENEMERENTI FECIT. . 9 .

Ibidem.

C. CISPI . C , L. NICEPHORI CRISPI CISPIE
 C. L. FAVSTAE L. EVBOTAE L. QVARTAE.
 T, ANNI . T. L. SALVI.

Ibidem.



Ibidem.

D

M

VAL. MARCELLAE VAL, MARCELLINVS ET AVRVERINA PAREN-
 TES FILIAE KARISSIMAE MERENTI FECERVNT VIXIT, M. X. D. XII.

Ibidem.

C. OCTAVIVS MEMNO DEC. ATHENAIS
 MEMNONIS . L .

Ibidem .

D

M

C. IVNIO THALAMO POSTERISQVE EORVM .

DE REGIONE

¶ Ibidem .

.D. .M.
EL .ATHENIO IVNIAE AVRICONIAE COIVGI SVAE
SANCTISSIMAE . B . M . F .

¶ Ibidem :

PONTIA TITI PONTII FILIA HIC SVM
Q VAE DVOBVS NATIS AME VENENO CONSVMPVIS AVARITIAE
OPVS MISERAE MIHI MORTEM CONSCIVI TV QVISQVIS ES
QVI HAC TRANSIS SI PIVS ES Q VESO AME OCVLOS AVERTE.

¶ Ibidem .

. D . M . ET .

SOMNO AETERNALI SECVRITATI MEMORIAE.

Q . PERPET AELIAE FLAVIAE MELITANAE
Q . V , AN . XXXI . M . III . D . X .
T . FL . HYMNVS CONIVGI SANCTISS . DVLCISSI/
MAEQ . CVM . QVA VIX . ANN . XIII . ET
TT . FIL . COL . MARCELLVS ET TITIANVS ET
FLAVIA T . F , AMPELLI MATER PIENTISS .
SARCOPHAGO SIGIL . CVM OPERE ET BASIBVS
FECER . ET CONSACRAVERVNT IDIBVS AVGVSTIS .
PVDENTE ET ORFITO COS .
SIMVS MANV MEA VTRAQ . SCRIPSI .

¶ Ibidem

ANNII IVN

ANICIO PAVLINO IVN . C . V .

PROCONSASIAE ET HELLESPONTI CONSVLII
ORDINARIO PRAEF . VRBI , VICE SACRA IVDICANTI
OB MERITVM NOBILITATIS ELOQVII IVSTITIAE ATQ . CENSV
RAE QVIBVS PRIVATIM AC PVBLICE CLARVS . EST . PETITV PO
PVLI . R . TESTIMONIO SENATVS IVDICIO . D . D . N . N . TRIVM
PHATORIS AVG . CAESARVMQ . FLORENTIVM STATVAM SECVN
DAM AVROSV PERFVSAM LOCARI SVMPTV PVBLICO PLACVIT .

Ibidem

IMP . CAES .

DIVI . M . ANTONINI PII

GERM . SARM . FILIVS DIVI COM
MODI FRATER DIVI ANTONINI
PII NEP . DIVI HADRIANI PRO
NEP . DIVI TRAIANI PARTHIC .
ABNEP . DIVI NERVAE ABNEP .
POS .

L . SEPTIMIVS SEVERVS PIVS PER
TINAX . AVG . ARABIC . ADIAB .
PARTHIC . MAX . PONT . MAX . TRIB .
POT . VIII . IMP . XI , COS . II .
P . P . PROCOS ET

IMP . CAES . L . SEPTIMI SEVERI PII
PERTINACIS AVG , ARABIC . ADIAB .
PARTHIC , MAX . FIL . DIVI . M . ANTONI
NI PII GERM . SARM . NEP . DIVI
ANTONINI PII PRONEP . DIVI
HADRIANI ABNEP . DIVI TRAIANI
PARTHIC . ET DIVI NERVAE
ABNEP .

M . AVRELIVS ANTONINI PII FE
LIX AVG . TRIB . POT . IIII , PROCOS .
ARCVS CAELEMONTANOS PLVRI
FARIAM VETVSTATE CONLAPSOS
ET CONRVPTOS ASOLOVA PE
CVNIA RESTITVERVNT .

SVN
RTIAE
VIS ES
VERTE.

RIAB.

ANAE

ISSI

T

ET

ISS.

IBVS

STIS.

PSI.

V .

SVLI

CANTI

CENSU

TV PO

PRIVM

SECVN

ACVIT.

DE REGIONE

In domo Marcelli Capo de Ferro:

T. FLAVIO AVG. LIB. ONE SIMO MINISTRAT. DEC.
. IIII. DEC. FAVORIS. T. FLAVIUS VITALIANVS
PATRI OPTIMO.

Ibidem

.D. .M.

T. COELISENTINIANI CENT. COH, VIII. PR. P. V,
T. COELIVSENTINIANVS FIL, PATRI. B. M, F. ET
CALIDIA PYRALLIS MARITO OPTIMO. F.

Ibidem.

.D. .M.
OLLIAE TROPHIME FEC. Q. VIBIVS SCYRVS FIL.
MATRI SVAE BENEMERENTI.
VIX. AN. LXV. ET
SIBI ET SVIS POSTERISQ. EORVM.

Ibidem

D

MANIBVS

A. DECI EVSEBETIS VIXIT AN. L.
SER. SVLPICIVS SVCCESSVS. F.

Ibidem

P. CORNELIVS MAVRVS POSVIT SIBI ET
P. CORNELIO TELOSOPHORO LIBERTO OPTIMO
ET FIDELISSIMO ET BENEMERENTI DE SE.

Ab alio latere:

C. CLODIVS EVPHEMVS
P. CORNELIO MAVRO LOCVM ARAE DONAVIT,
QVAE COLLIGIT IN SOLO POSITA
PEDES QVADRATOS TOT. III.

Ibidem.

.D.

.M.

SIXTILIAE POTITAE GENESIACVS IMP. NERVAE TRAIANI AVG.
GERM. DACICI CONTVBERNALI BENEMERENTI,

HARENVLAE

CXIII

¶ Ibidem.

EROTIANE IN PACE.

¶ Ibidem.

ASPRENANS CALPVRNIVS TORQVATVS PATRI SVO.

¶ Ibidem.

IOVIDOLICHENO

M. AVERONIVS KARICVS

.D.D.

¶ In sancto Salvatore in Campo.

DIS MANIBVS

LIVIAE FORTVNATAE.

¶ In sancto Benedicto.

.D.

.M.

C. CANDIENO AFRICANO FILIO PISSIMO, C. CADIENVS IVSTVS PATER VETERANVS. CON. PRIMAE VRBANE FECIT.

¶ Ibidem prepe in uia publica.

M. LIVIVS AVG. L. SECVNDIO

ACCENSVS DRVSI CAESARIS
ET ALVMNVS

M. LIVIVS. M. F. POLMACEDONIC. F.
IVLIA TERTVLLA VXOR

M. LIVIVS. M. L. PROSPER.

V

1110

DE REGIONE

In domo Angeli ibidem prope
CARTILIO . ANICETO . CONIVGI . BENEME
RENTI IVLIA . ASCLEPIO . DOTE .

Ibidem

DIIS MANIBVS .

BOIONIA ANTVLIANA MATER NARCISSI . F . ER
GA SE PIENTISSIMO QVI VIXIT ANNIS . XXVI .
MORATVS EST IN DISPENSATIONE BOIONAE
PROCILLAE . ET AVRELI FVLVI HEC SVPREMVM
MVNVS LIBENTI ANIMO SIBI ET POSTERISQVAE
SVIS . FECIT ET EORVM

Ibidem

LVCRETIAE TRYPHOSAE CN .
LVCRETIVS POLYCARPVS CONIVGI
BENEMERENTI F E C I T .

In sancto Salvatore prope pontem Syxti
DIS MANIBVS .

CN . OFILLIO CN . F . Q VIR . PISONI . V . A . XXIII . M . IX . D . X
CN . OFILIO CN . F . Q VIR . FRVCI . V . A . XVII . M . III .
CN . OFILIO SVCCESVS ET ANTONIA RESTITVI
TA PARENTES FILIS PIENTISSIMIS FECERVNT ET
SIBI ET SVIS LIBERTIS LIBER
TABVSQVEA POSTERISQVE
E O R V M .

Ibidem prope .

L . ANTISTIVS BACCHYLVS . D . D . I . I . M .
Ibidem .

D . I . M .
AVRELIA VITALIS SE VIVA A SOLO COMPARAVIT SIBI ET AVRE
LIO PROCVLO CONIVGI SVO ET LIBERTIS LIBERTABVSQVE
POSTERISQVE EORVM .

¶ Ibidem.

.D.

.M.

LABERIAE TRENE . V . A . XI . DIEBUS . XXVII .
 VETVRIVS HILIX . ET LABERIA SYNTICHE FILIAE
 PIENTISSIMAE FECERVNT .

¶ Ibidem

M . RHENIVS LIBER XISTVS TI . CESARIS SER .
 GERMANIC . APOLLONIO VICARIO SVO AMICO . XX .
 CLVRIVS IVCVNDVS ESSEDARIVS . V . A . XXV .
 FILIA MATRI .
 HVIC MONIMEMTO VSTRINVM APPLICARI NON LICET .

¶ Ibidem

TI . CLAVDIO PHOEBO VIX . ANNIS . XXXV . NATALIS DE SVO
 P . PONTIVS MAXIMVS ET . C . PONTIVS PAVLVS ET . C .
 PONTIVS PONTIANVS . F . H .

¶ In sancto Cesario prope Tyberim

L . TARQVINIO . L . F . POM . ET RVSCO SVLPICIA
 NO SCRIBAE QVAESTORI EX TESTAMENTO .
 . D . HS . XX .

¶ In sancto Anastasio ibidem prope

DIIS MANIBVS SACRVM

D . FABIO . D . F . CLA . ARCARIO VIX . ANN . XIIII .
 MEN . IIX . D . XXVII . H . VI .
 FABIA FVSCA FILIO PISSIMO .

¶ Ibidem

.D.

.M.

AEGRILIO IANVARIO FLAVIA SVCCESSA
 CONIVGI BENEMERENTI FECIT .
 V . II

DE REGIONE

Ibidem

D

M

Q. CLVVIVS FELIX VIVOS SIBI ET CLVVIA BRVT
TIA FELICITATI. FILIAE BRVTTIAE PRIMI
GENIAE CONIVG. ET LIBERTIS LIBERTAE VSQVE
POSTERISQVE. EORVM FECIT.

In sancto Paulo in la Regula

.D.

.M.

CLODIO THALLO AMICO OPTIMO CVRANT;
M, SALVIO GLYPTO HER.

Ibidem

IVNONI CLEOPATRAE . L . SER . ALEXANDER
. B . M . F .

In sancto Stephano in silice exhibitum ab Aurelio Sereno
Monopolitano.

D M

APOLAVSTVS MODIANVS
PVBL.VII. VIR, EPVLON. ITEM
APOLAVSTVS CLAVDIANVS
. VII. VIR VM EPVLON.
IVSTVS GAVIANVS PVBL. ET
P. VOLVSIVS . REN ATVS
VOLVSIAE IVSTAE MATRI CA
RISSIMAE OMNIYM FEMINA
RVM SANCTIORI VNIVIRIAE
QVE. V. MECVM. M. ILLD. XXI.
CETERISQVE POETFRISQVE
. EORVM.

¶ Ibidem :

.D.

.M.

IVLIVS ZOTICVS VIVVS COMPARAVIT SIBI ET SVIS
LIBERTIS LIBERTABVSQVE POSTERISQVE EORVM.

¶ Ibidem in uentila :

MEMORIAE . M . CRITONI . PECVLIARI FECIT .
M . LVCCEIVS LOCVPLES PARENTI . B . M .

¶ In sancto Martinello

.D.

.M.

FVL . ADIVIOR . IVL . ATTICAE COIV . B . M .
CVM QVA VIXXVIII . E . C .

¶ In domo Io . Bap . Palini .

.D.

.M.

TI . CLAVDIVS SECVRVS EVPROSYNO
VERNAE SVO .

IN . F . P . V . IN . A . P . II :

¶ Ibidem .

L . PRAECILIO ^DFORTVNATO ET ^{Mj}PRECILIAE NICEA
NI MATER EIVS PATRONIS , B . M . ET DAMALI
CONLIBERTAE . L . PRECILIVS TROPHIMVS . F .

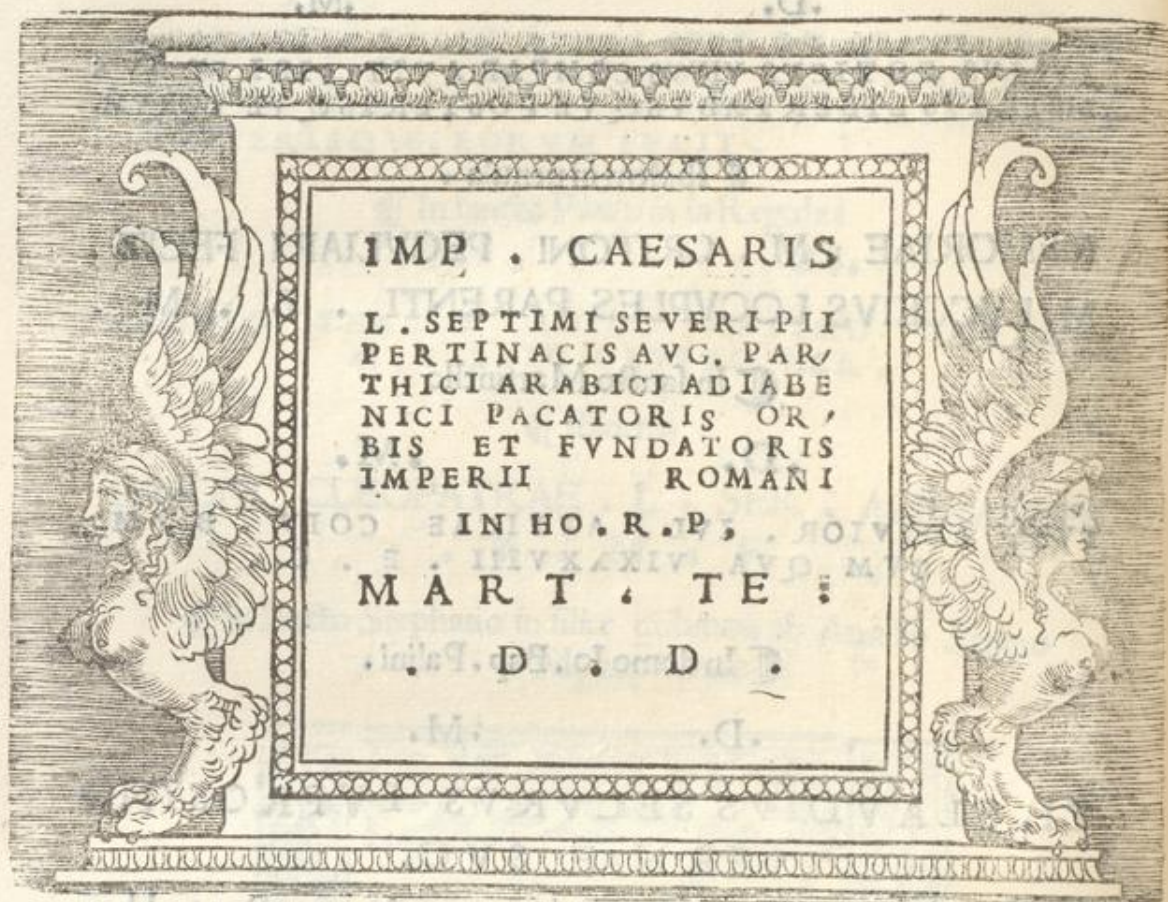
¶ Ibidem

C . ANNIO . L . F . QVIR . FLAVO IVLIO BRI
GENS EX GENTE CANTABRORVM PROVINCIA
HISPANIA CITERIOR OB CAVSAS VTILITATESQ,
PVBLICAS FIDE LITTERVM ET CONSTANTER DE
FENDENDAS .

V iii

DE REGIONE

Ibidem.



Ibidem.

CAECILIAE . D . D . CAECILIOR
 TROPHIMI ET LOGI . LIB . HELPIDI
 D . CAECILIUS . VINDE . AVIAE . PIENISS .
 FECIT . ET LIBERT . LIBERTABVSQ . POSTERISQ .
 EIVS . ET . PRAECEPT . VT . ADIT . SEPVLCHRVM
 HORTVS . QVI . EST . CINTVS . MACERIAE . ET
 DIETA . AIVNCTA . IANVAE . CVSTODIAE
 CAUSA . SEPVLCHRO . CEDAT . ET . ITVM
 ADITVM . AMBITVM . SACRIFICIQVE . FACIVNDI
 CAUSA . PROXIMIS . EIVS . RECTE . LICEAT

Ibidem

L. LEPIDIUS . L . LIB : HERMES
 NEGOTIATOR . AERARIUS . ET FERRARIUS SVA
 BAEDE . FORTVNAE AD . LACVM . ARETIS . ET
 OBELIA . THREPTI .
 FECERVNT .

L. LEPIDIO . L . F . PAL . HERMEROTI
 Q VI . VIXIT . ANNIS . VIII . MENSE . I . DIEBVS . XXII . ET
 LEPIDIAE . L : F . LVCILLAE
 Q VAE . VIXIT . ANNIS . V . DIEBVS . VIII .
 FILIS . DVLCISSIMIS . ET . PIISIMIS . ERGA . SE . ET
 LIB . LIBERTABVSQVE . POSTERISQVE . EORVM
 HAEC . TVBER . CVM AEDIF . HVIVS . MONVM . TVTELA . EST
 H . M . SIVE . AEDIFICIVM . Q VOD . EST . HERED . NON . SEQVET .

Ibidem

L. GRAVIUS SEIO LACVM IMPENSA SVA FACTVM
 DEDIT DONAVIT .

Ibidem in pariete domus:

•D.

•M.

C L O D I A E D A P H N I D I
 F E C I T C L O D I A P R O S D O C E
 M A T R I O I N D V L G E N T I S S I M A E
 E T S I B I E T F O R T V N A T O
 D E C V R I A E . S C R I B . L I B R . A E D . C V R .
 E T . L I B E R T I S . L I B E R T A B V S . P O S T E R I Q V E .
 E O R V M .

DE REGIONE

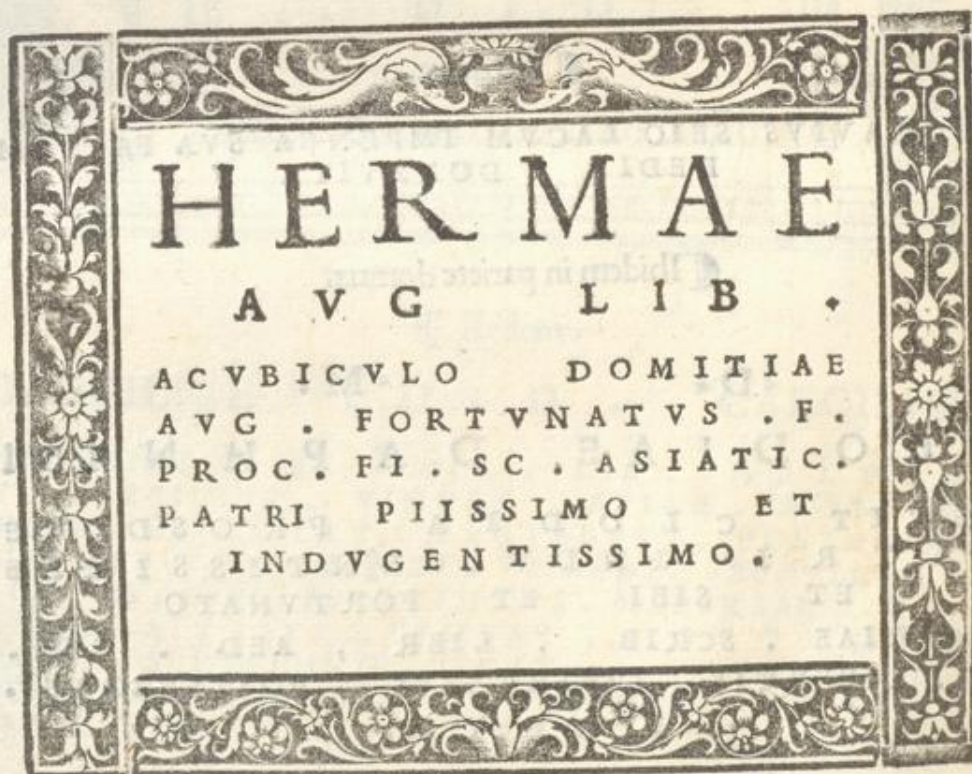
¶ In platea marranorum

IMAGINVM DOMVS AVG. CVLTORIB .
SIGNVM LIBERTATIS RESTITVTAE SR. CALBAE
IMPERATORIS AVG. CVRATORES ANNI SECVNDI
C. TVRRANIVS POLYBIVS.
L. CALPVNIVS ZENA.
C. MVRDIVS LALVS.
C. TVRRANIVS FLORVS.
C. MVRDIVS DEMOSTHENES,
S. P. D. D.

¶ Ab alio latere :

DEC. IDIB. OCTOBR.
C. BELLICO NATALE.
P. CORNELIO SCIPIONE ASIATICO, COS.

¶ Ibidem prope in pariete cuiusdam domus.



HARENVLAE. CXVII

¶ In sancta Maria Monticelli.

DIS MANIBVS.

TI. CLAVDIO AVG. L.
P R I V A T O

CLAVDIA FORTVNATA CONIVGI SVO ET
SATTIA VICTORINA PATRI SVO
FECERVNT.

¶ Ibidem.

TI. CLAVDI VENERIANI FEC. M. PATER.
TI. CLAVDIVS FORTVNATVS FILIO CARSSIMO
QVI VIXIT ANNIS. VIII. MENS. VII. DIEBVS. XXI.

¶ Ibidem.

DIS MANIBVS.

TI. CLAVDI ABASCANTIANI
VIX. ANN. XXII.

OBITVS EST NARBONE PROVIN.

T. FLAVIVS ABASCANTVS ET CLAVDIA STRATIA
PARE. F.

¶ Ibidem.

.D. .M. .S.

TI. CLAVDIO AVG. L. PHOEBO

CLAVDIA PANNYCHIS

FECIT.

CONIVGI BENEMERENTI SIBIQ. ET
LIBQ. POSTERISQ. EORVM.

DE REGIONE

¶ Ibidem

.D. .M.
ATILIAE MOSCHIDI .F. DVLCISSIMAE .
Q. ATILIVS MOSCHVS ET CORNELIA CORINTHIA
S. PARENTES FECERVNT SIBI SVIS POSTERIS
S V O R V M .

¶ Ibidem .



¶ Ibidem .

.D. .M.
VIRGINIS FILIAE MEAE CARISSIMAE VIRGINEAE NIMIAM
OB PIETATEM PROPRIIS MEIS MANIBVS INTEREMPTAE PROH
DOLOR Q VANTVM FVIT CARISSIMA IN ANNO . XVI . IVVEN/
TVTIS EIVS MENS . V , D . III ,

¶ In domo Francisci de Planca .

M . ANTONIVS INGENVS HIC SITVS EST .

¶ Ibidem .

DIIS MANIBVS .
P . SEXTI POLYTIMI SEXTIA NEMESIS VIRO SVO
FEC . CVM QVO VIXIT ANNIS . XXV ,

¶ Ibidem:

DIVO AVGVSTO TI. CAESARIS AVGVSTI LEGATVS PRO. PR. A. VITELLIVS
. A . F .

¶ In domo Marii Odi de Guarneriis.

CARRINATIA FAVSTA MARMORIDAE TOLOLLAS
EMIT .III. NOMINI EROTIS HILARAE EMACERIAM
INTER.

¶ Ibidem

. D . . M .
SEPTIMIANI HELIA FILIO PIENTISSIMO FECIT.

¶ Ibidem.

L. GALLIVS HELIVS ET CALPVRNA EX IVSO HOC
LOCVM ACCVMBANTIA FECERVNT.

¶ Ibidem:

L. CLADVS MVNATIA PLANA ANTHVSA OLLAS
CONTINET .VIII. CLADI.

¶ Ibidem.

IPHIGENIA SVAVIS HAVE. VIXIT MENSIB. OCTO.

¶ In domo Bernardini de Herculinis

DIIS MANIBVS.

FISIAE FELICVLAE. V. A. XXII. ET DIEB. XXV. PHOEBVS CONIV
GI CARISSIMAE ET FESTVS PATER ET FISIA HELENE MATER
FILIAE PISSIMAE.

¶ Ibidem.

.D. .M.
RVERIA PROCILLA CVLTO FORTVNATO BENE
MERENTI CONIVGI FECIT.

DE REGIONE

¶ Ibidem

.D. .M.
T. AELIVS ANTHVS AVG. LIB. PROC. MONIMEN
TVM. TERRA IMAGINVM SIBI ET FILIS SVIS
LIBERTIS LIBERTABVSQVE POSTERIQ. EORVM.
F E C I T.

¶ In sancto Benedicto in platea Tagliacozii.

.D. .M.
CARSIDIAE HELPIDI CORNELIVS ONESIMVS
CONIVGI SANCTISSIM. BENEMERENTI FECIT.

¶ Ibidem

DIIS MANIBVS .
IVNIAE . M . F . GEMINAE

¶ In sancta Maria de Cacabariis .

M. AVR. VICTORI. C. V. P. REFFERAR. LATIN. SACERDOTI
DEI SOLIS. RELIGIOSISSIMI IOVIANVS CALLIDIANVS CONDI
SCIPVL. PATRON DIGNISIMO .

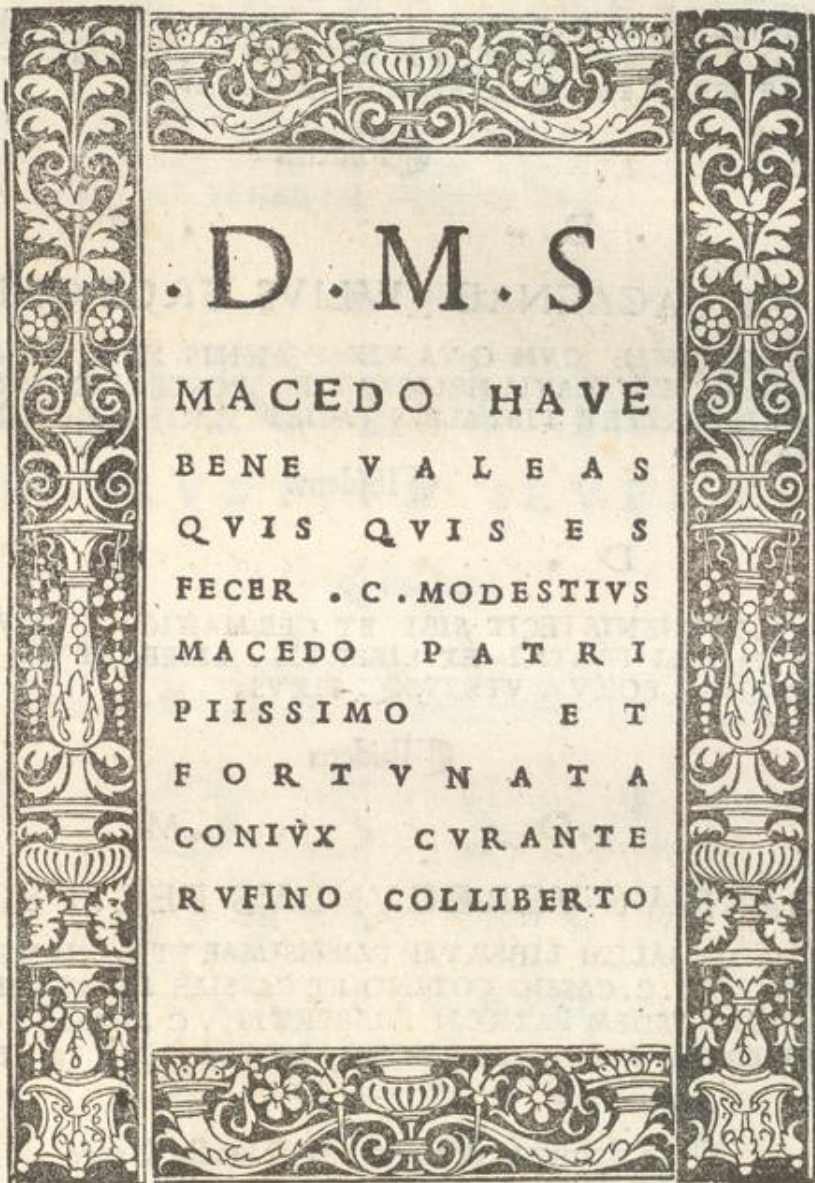
¶ In sancta Maria de monte Serrato .

.D. .M.
R . M . R . M . M . F .

¶ In sancto Salvatore de Cacabariis .

I O V I
SERENO NUMNIUS ALBINVS
EX VOTO.

¶ Ibidem



¶ Ibidem .

DECIA CALENA DECIAE PRIMAE MATRI DVLCISSIMAE ET
M. OCTAVIO SP. F. PARMENONI.

¶ Ibidem .

PHOEBI . D . F . PHOEBVS . P . ET AVGE M . MATER .
X

¶ Ibidem prope in pariete cuiusdam domus.

M. SERVILIUS. M. L. RVFVS LICTOR SE VIVO FECIT SIBI ET PETIAE. C. L. PRIMAE VXORI ET MARCIAE > . L. FELIC. CONCVB. OBITAE SERVILIAE. M. L. APATE VXORI SVAE,

¶ Ibidem.

. D . . M .

IVLIAE LACAENAE IVLIVS FROTONIANVS

VXORI OPTIMAE CVM QVA VIXIT ANNIS. XXX. ET . M . VLPIVS GELOS ET FLAVIA HELICAE LIB. POSTERISQVE SVORVM QVOD FECERIS ET TIBI ALIVS FACIET VERINA DOMINAE FAVSTINA.

¶ Ibidem.

D . . M .

FLAVIA EYTHENIS FECIT SIBI ET GERMANICO CONIVGI SVO ITEM IASONI FRATRI ET LIBERTIS LIBERTABVSQ. SVIS POSTERISQ. EORVM VTRIVSQ. SEXVS.

¶ Ibidem

. D . . M .

C. CASSIVS VERECVNDVS FECIT SIBI ET

CASSIAE DAMALIDI LIBERTAE CARISSIMAE ET BENEMER. IDEM CONIVGI ET . C. CASSIO COTINO ET CASSIAE MOSCHIDI PARENTIBVS SVIS ISDEM PATRON. LIBERTIS . C. CASSI LONGINI ET LIBERTIS SVIS LIBERTABVSQVE POSTERISQVE . EORVM .

¶ In domibus dominorum de sancta Cruce
in fronte fragmentatum.

SPEI AVG . SACR .

A latere

SPES POSITA SVM FELIX VICINIAE DEDICATVM

¶ Ibidem .

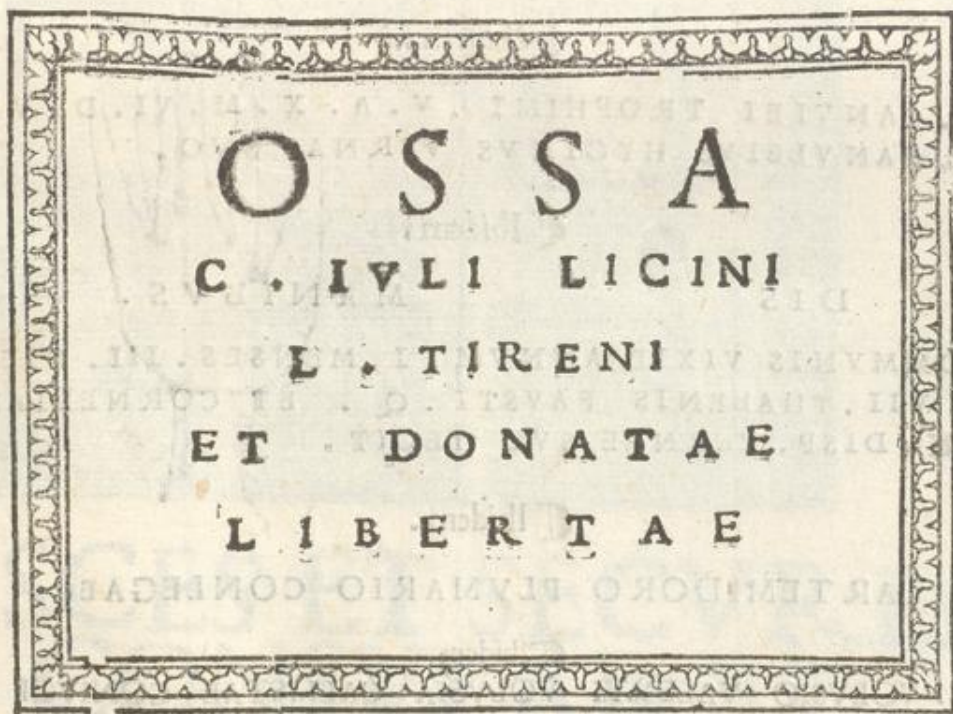
FVRFANIA L. F. SATVRNINA FECIT SIBI ET . A . MANNE
IO . A , F . COL . CELSO FILIO SVO MILITI COHORTIS . VII .
PRAETORIAE ET . M . VALERIO ISMARO CONIVGI SVO ET
M . VALERIO SEMNO VERNAE SVO ET , M . VALERIO ISMA
RI . L . HESYCHO TVTORI SVO ET SATVRNINAE VENERIAE
VERNAE SVAE ET EPICHARINI LIBERTAE ET SECVNDAE VE
NERIAE VERNAE SVAE LIBERTIS LIBERTAVS POSTERISQ .
EORVM NATALI VENERIAE VERNAE SVAE .

¶ Ibidem .

FORTVNAE

C . RVSTIVS SEVERVS .

¶ Ibidem .



O S S A
C . IVLI LICINI
L . TIRENI
ET DONATAE
LIBERTAE

DE REGIONE

Ibidem.

. D .

M .

AELIA SEVERINA FECIT CONIUGI PISSIMO
VIRGINIO TRIB. QVI CONVIXIT ANN. XXIII.
ET FILIO QVI VIXIT ANN. VI. DIES. VIII.

Ibidem.

DIS

MAN.

CLODIO PRISCO FECIT OCTAVIA AFRODISIA OCTA
VIVS HERMA ET CECILIO EPIGONO PRATRI BE
NEMERENTI ET SIBI ET SVIS LIB. LIB. POSTE
RISQVE EORVM.

Ibidem.

ATIMETVS ET IAS MARCIAE .A. XVIII. HYMNO
A. XVI. FILIS SVIS ET SIBI,

Ibidem.

M. CANVLEI TROPHIMI .V. A. X. M. VI. D. V.
M. CANVLEIVS HYGIVS VERNAE SVO.

Ibidem.

DIS

MANIBVS.

COMMVNIS VIXIT ANNUM .I. MENSES. III. DIES
.VII. THALENIS FAVSTI .Q. ET CORNELIAE
N. DISP. VERNAE SVO FECIT.

Ibidem.

ARTEMIDORO PLVMARIO CONLEGAE.

Ibidem.

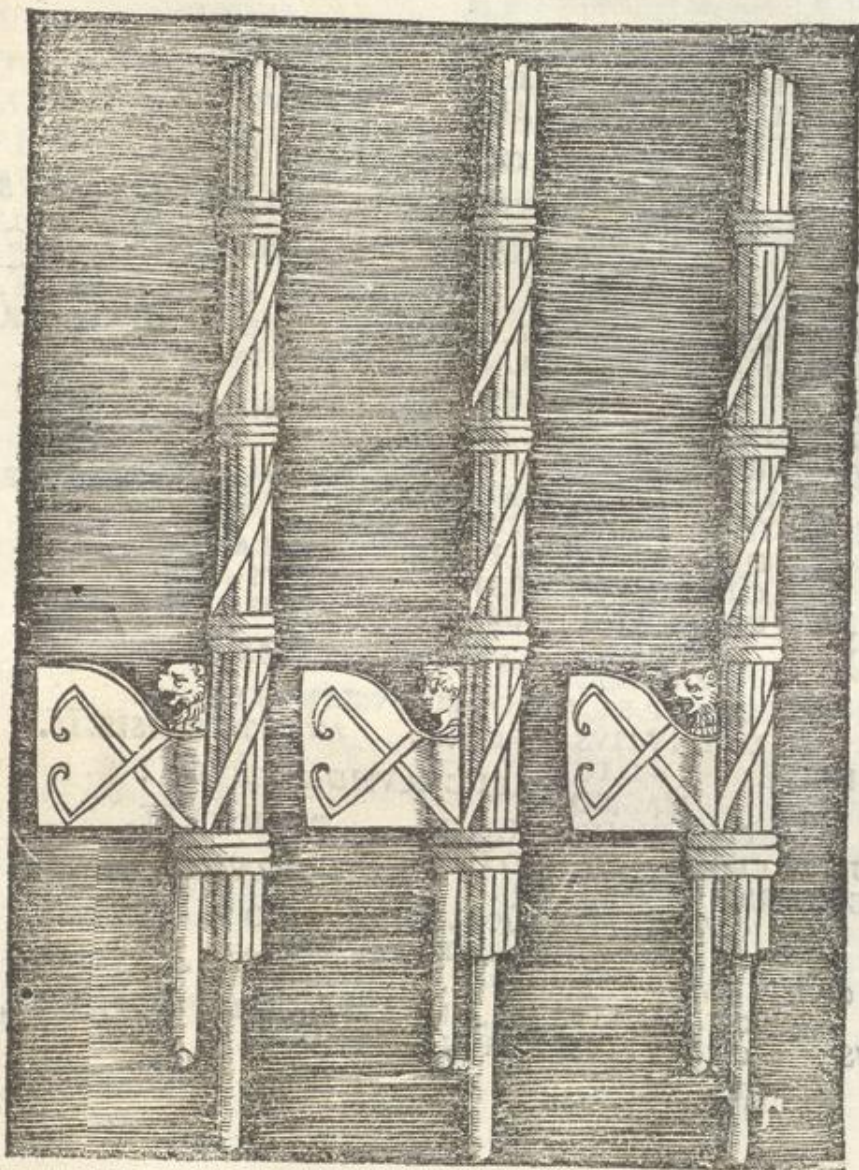
L. VOLVSI VALENTI VOLVSI CALLISTAE CONIUGI

. B .

. M .

11 X

Ibidem.



FASCES ET SECVRES
 CONSVLARES

X iii

Ubidem ante fores Sanctae Mariae in Publicolis statim a

CAPITOLIN	SP.SERVILIUS.C.F.C.N.	STRUCTVS
MALVGIN.VII.	L.PAPIRIUS SP.F.C.N.	CRASSVS TR. MIL.
EXTAT.III.	L.VETVRIVS.L.F.SP.N.	CRASSVS CICVRINVS
ILLVS.III.		DICT. REI GVBERNANDAE CAVSSA.
AMERCINVS		MAG.EQ.
M IN MILITES EX	S.C. ABDICARVNT IN EORVM LOCVM FACTI SVNT.	
CAPITOLINVS		DICT. SEDITIONIS SEDANDAE ET. R. C. C.
MVS E PLEBE		MAG. EQ.
SSVS .II.	L.VETVRIVS.L.F.SP.N	CRASSVS CICVRINVS .II.
MALVGINENS.II.	P.VALERIVS.I.F.L.N.	POTITVS PBLICOLA.VI.TR.,MIL,
ACERINVS	P.MANLIVS.A.F.A.N.	CAPITOLINVS .II.
CAMILLVS.V,		DICT. REI GERVNDAE CAVSSA.
NATVSCAPITOLINVS		MAG. EQ.
PLEBE PRIMVM CREARI COEPTI		
MERCINVS	L.SEXTIVSSEX.F.N.N.SEXTIN.LATERANI PRIMVSE PLEBE	
GILLENIS ALBINVS	C.SVLPICIYS.M.F.Q.N.	PETICVS
CINENSIS	Q.SERVILIYS.Q.F.Q.N.	AHALA
PETICVS	C.LICINIYS.C.F.P.N.	CALVVS
MERCINVS.II.	CN.CENSATVS ,M.F.,M.N.	AVENTINENSIS
IMPERIOSSVS		DICT. CLAVI FIG. CAVSSA .
NATA		MAG.EQ.
AMBVSTVS	RIVS.P.F.L.NEPOS MEDVSLINVS.L.F.XX.	
AHALA.Q.F.	L.GENVCIYS.M.F.CN.N.	AVENTINENSIS. II.
ASSVSCILLENIS		DICT. REI GERVNDAE CAVSSA .
SCVS		MAG.EQ.
SCAPITOLINVS CRISPINVS	C.SVLPICIYS.M.F.Q.N.	PETICVS .II.
M.N.MALVGINENSIS		DICT. REI GERVND. CAVSSA ,
AMBVSTVS		MAG. EQ.
AHALA	C.POETELIYS.C.F.Q.N,	LIBO VI SOLVS
CAPITOLIN CRISPINVS		DICT. REI GERVND. CAVSSA .
ENAS		MAG. EQ.
AMBVSTVS	CN.MANLIYS L.F.A.N.	CAPITOLIN. IMPERIOSS.
	C.PLAVTIYS P.F.P.N	PROCVLVS

FASCES ET SECVARES
CONSVLARES

III X

quodam pariete fragmentum in tabula marmorea ubi tale decretum.

AVTIVS L.F.I.N	VENNO	M.FOSEIVSC,F.M.N.	FLACCINATOR
NS.L.PAPIRIVS.L.F.M.N.	CRASSVS	C,MAINIVS,P,F,P.N.	LVSTRVM FECERVNT.
MILIVS.Q.F.L.N.	BARBVLA	C,IVNIIVS,C,F,C.N.	BVBVLCVS BRVTVS
AVTIVS SP.F.SP.N.	RVTILIVS	M,POPILIVS,M,F,M,N.	LAENAS
MILIVS L.F.L.N.	MAMERC.PRIVERNAS.II.		DICT , RFI GERVN , C,
VLVIIVS.L.F.L.N.	CVRVVS		MAG, EQ,
PIRIVS SP.F.L.N.	CVRSOR .LV.	Q,POBLILIVS,Q,F,Q,N,	PHILO , IIII,
FABIVS .M.F.N.N.	MAXIMVS RVLIIANVS		DICT ,
AVLIIVS Q.F.AL.N.	CERRETAN.IN PROELIO		OCCISVS EST IN EIIVS,L,P,ET MAG, EQ,R,G,C,
FABIVS,M.F.N.N.	AMBVSTVS		MAG, EQ,
OTELIVS.M.F.M.N.	LIBO	C.SVLPITIVS SER,F,Q,N,	LONGVS , III,
MINIVS.P.F.P.N.	II.		DICT 'REIGERVNDACAVSSA
OSLIVS,C.F.M.N.	FLACINATOR .II,		MAG, EQ,
PIRIVS SP.F,L,N,	CVRSOR .V.	C,IVNIIVS,C,F,C,N,	BVBVLCVS BRVTVS',II,
OTELIVS.C.F.C.N.	LIBO VISOLVS		DICT 'REIGERVNDACAVSSA
M.F.M.N.	LIBO		MAG, EQ.
ALERIVS.M.F.M.N.	MAXIMVS	C.PLAVTIIVS DECIVS,P,F,Q,	MVS
VLPIIVS SER.F,Q,N,	LONGVS		DICT 'REIGERENDACAVSSA
IVNIIVS.C.F.C.N.	BVBVLCVS BRVTVS		MAG, EQ,
ESAR CLAVDIIVS.C.F.AP.N.	CAECVS	C,PLAVTIIVS ,C,F,C,N,	QVI IN HOC BXX
IVNIIVS.C.F.C.N.	BVBVLCVS BRVTVS .III,		HONORE VENOX APPELLATVS EST,
FABIVS M,F.N.N.	MAXIM .RVLIIAN , II.	Q,AIMILIVSQ,F,L,N,	BARBVLA , II,
		C,MARCIIVS,C,F,L,N,	RVTILIVS QVI POSTEA
			CENSORIVS APPELLATVS EST.
PIRIVS SP.F.L.N.	CVRSOR .II,		DICT 'REIGERVND,CAVSSA
IVNIIVS.C.F.N.	BVBVLCVS BRVTVS .II.		MAG, EQ,
	HOC ANNO DICTATOR		ET MAGISTER, EQ, SINE COS , FVERVNT,
DECIVS.P.F.Q.N.	MVS .II.	Q,FABIVS,M,F,N,N,	MAXIM,RVLIIAN,III,
CLAVDIIVS.Q.F.AP.N,	CAECVS	L,VOLVSIIVS,C,F,C,N,	FLAMMA VIOLENS,
M,VALERIVS M,F,M,N	MAXIMVS		

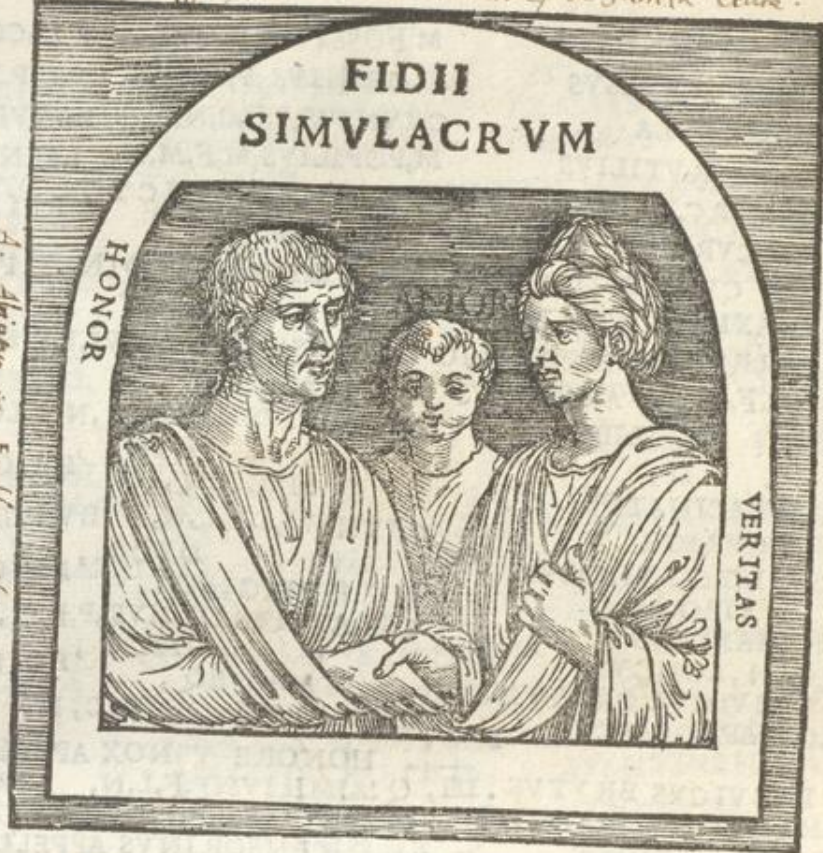
TI CLAVDIO ORESIMO VICTORI COLLEGI MA
GNI CL. SMYRNA CONV.

PROPHETIAVS RELIQVIT VBI VARI QVONIAM
PHRYCII PASTORIS VIXIT ANNO QVODAM
CIVITATIBVS, NIM TERTIVS ASTVIT ILLA

DE REGIONE

*Hæc est figura Medij Fidei, p. que Romani jurare olim solebat, fecit aut. tale pictura
m. & extare in domo Romulo. de sancta cruce.*

Ibidem



*A. Altrius in Emblematis
Sicut depictus Honor hinc velatus amictu
Eiusq. iungit nuchæ dextera Veritas.
Sicut Amor in medio est; sui tempora circum
Rosa ut; Dionys pulcherrimæ capidine.
Constituunt hæc signa fidem, reserentia Honoris
Quam fœdit, alit Amor, partemq. Veritas.*

Ibidem in ecclesiam :

.D. .M.

TI . CLAVDIO ONESIMO VIATORI COLLEGI MA
GNI CL . ZMYRNA CONIVX .

In sancta Maria in Iulia .

TROPHIMIANVS RELIQVIAE PVERI QVONIAM
PHRYGII PASTORIS VIXIT ANNIS DVODECI
CIES SENIS , NAM TERTIVS ASTVLIT ILLVM ,

Ibidem.

.D. .M.

M. VALERI CALLIPARTHINI VIXIT ANN. VII. M.
 XI. D. XXVIII. .H. S. E. M. VALERIUS CAI
 IVLICVS FECIT.

In sancto Salvatore in Iulia.

CN. CORNELIVS CN. L. DIVS,

In domo Pauli Palelli Aromatarii.

A. PLAVTIVS CELADVS HERMETI LIB. PISSIMO
 EPITYNCHANVS SER. FACIVNDVM CVRAVIT.

Ibidem.

.D. .M.

A. ATINI CELSI:

Ibidem.

D

M

MODESTIAE EPTYCHIAE CVRA
 HEREDVM FECERVNT.

Ibidem.

PRO SALVTE ET GLORIA IMP. CAES.

M. AVRELI ANTONINI AVG. L. ARVNTIVS

ET. Q. CLODIVS IASON ET

MERCVRIVS FILIVS HVIVS

.D. .D.

Ibidem.

SABINIA IVSTINA SIBI ET VLIO VALE VENAEO ALVMO VIVA
 POSVIT.