

**Badische Landesbibliothek Karlsruhe**

**Digitale Sammlung der Badischen Landesbibliothek Karlsruhe**

**Prinzessin Christine - Don Mus.Ms. 863a-f**

**Kalivoda, Jan Křtitel Václav**

**[S.l.], 1828 (?1828?)**

Akt II

**urn:nbn:de:bsz:31-92993**



2<sup>te</sup> Abtheil: Das Wiedersehen.

- No. 7. Terzetto.
- No. 8. Aria.
- No. 9. Triostichort.
- No. 10. Melodram.
- No. 11. Romanze.

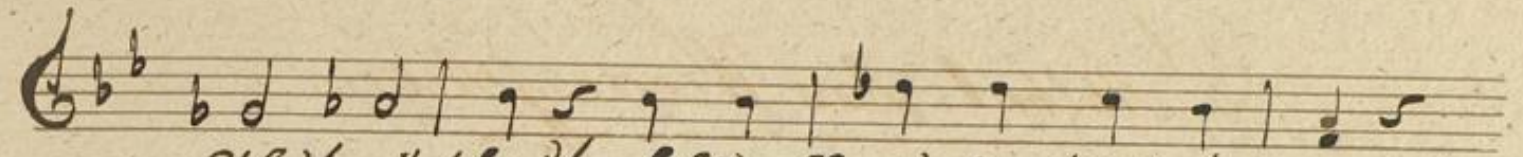
tacet.

No. 12 Finale.

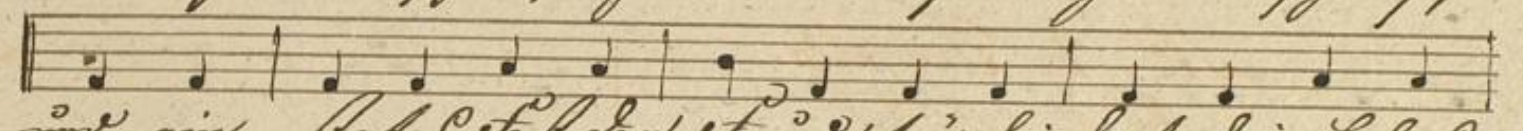
Alto.  <sup>39.</sup>   
*maestoso. Tu, mi is! O!*

*Pöbel - lindem Lust an - gefallend, such an -*  
*hö - ren in dem Gese, dem ab geschickelt die feld*  
*weidam dem ab geschickelt die feld weidam dem Gese -*  
*findt sich das an - flos, dem Ge - findt sich Mo -*  
*flos. <sup>Pausa</sup> Stimm an - fahnd Stimm an - fahnd*  
*nim an fahnd fahnd Stimm <sup>pp</sup> fahnd well in - fahnd*

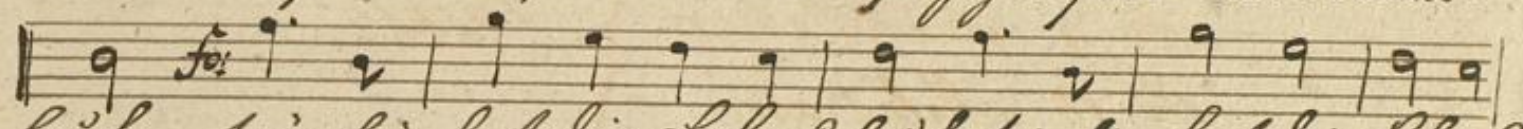




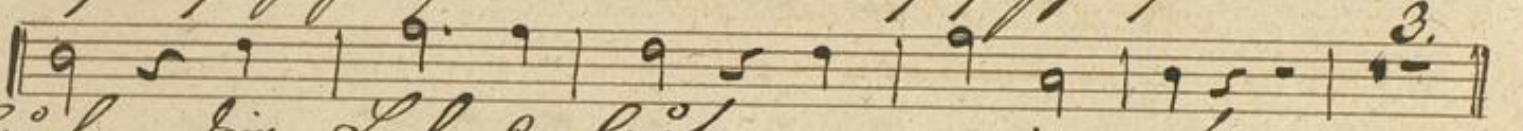
Oflück wünsch auß, fald wall insonn Oflück wünsch auß,



und ein stabal fast dem Tugend sey sin fast dem Laband-



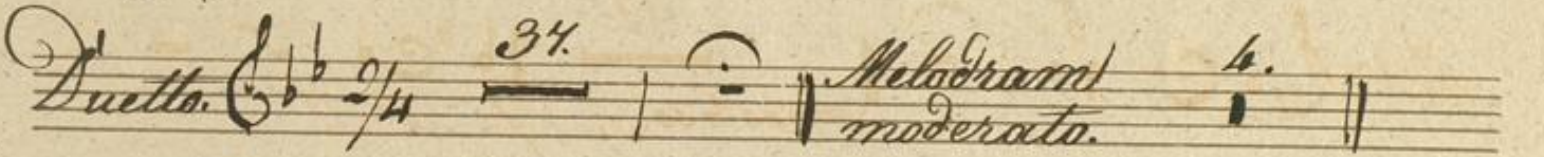
lauf, sey sin fast dem Laband lauf, sey sin fast dem Laband.



lauf, dem Laband - lauf.



Melodram. Adagio.



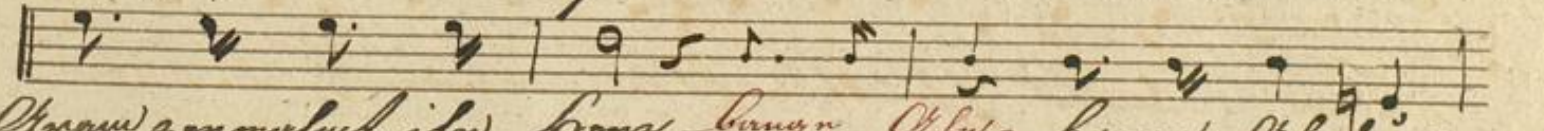
Duetto. Moderato.



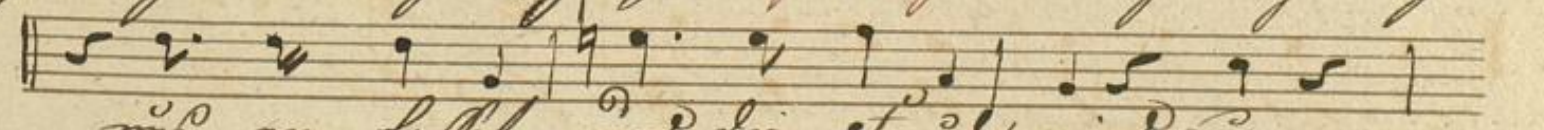
Allo. Recit. 6.



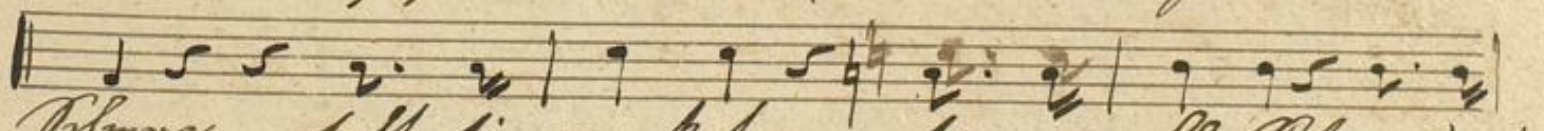
man - fast, sin merket, sin an - blasst, man an



Opnew gemalut isw hanz, bruch Ofsu - bruch Ofsurung



mit an - fast, und die Tugend wird zu



Opnew gemalut isw hanz, bruch Ofsurung mit an.



Opnew gemalut isw hanz, bruch Ofsurung mit an.



fassbar, und die Sünden sind zu Pflanz, beuge  
 Ordnung und un-fassbar, und die Sünden sind zu  
 Pflanz, und die Sünden sind zu Pflanz und die  
 Sünden sind zu Pflanz, und die Sünden sind zu Pflanz.

3<sup>te</sup> Abtheilung:

Die Heimath.

No. 13. Duettino.

No. 14. Ariette.

No. 15. Sextetto.

No. 16. Duetto.

tacet.

No. 17. Schlusschor.

Vivace  $\frac{2}{4}$  7 | 10.

Ich einmal nur mit laifham hjanzen fassa Pa bal =