

Badische Landesbibliothek Karlsruhe

Digitale Sammlung der Badischen Landesbibliothek Karlsruhe

**Hoch ertönen uns're Lieder heil dem teuren Vaterland -
Don Mus.Ms. 927**

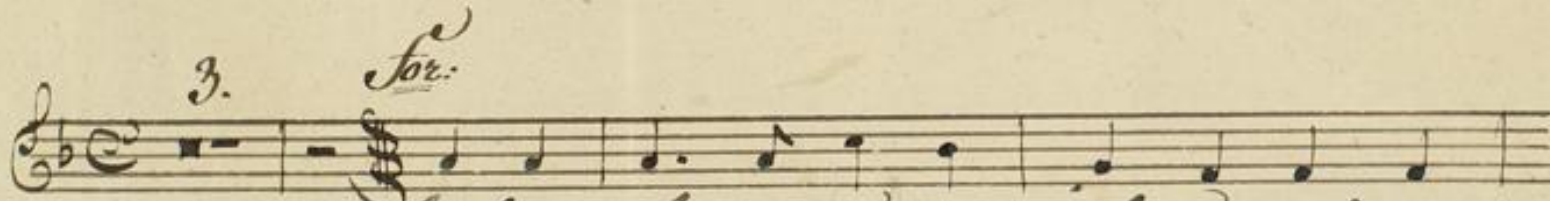
Kalivoda, Jan Křtitel Václav

[S.I.]

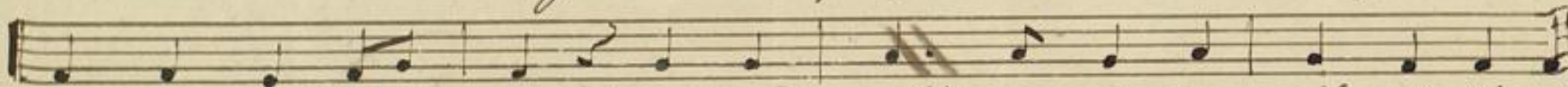
Volksgesang

urn:nbn:de:bsz:31-94515

And^{te}.



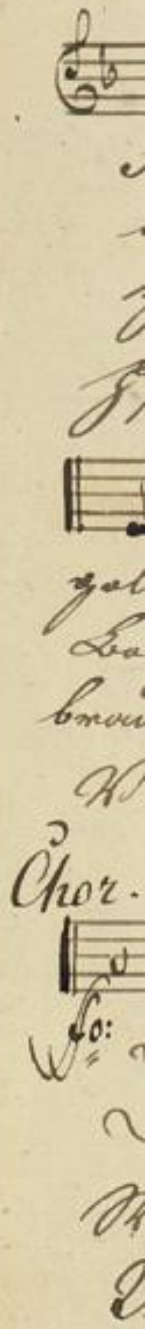
hört an - kö - nen mich an Liedern, weil dem
Weisheit nicht haltan - maist, und im
Damm' sollst habal - liant nun das
Vrank' mit Sinn'! hab' dein Liebel, prüg' mit

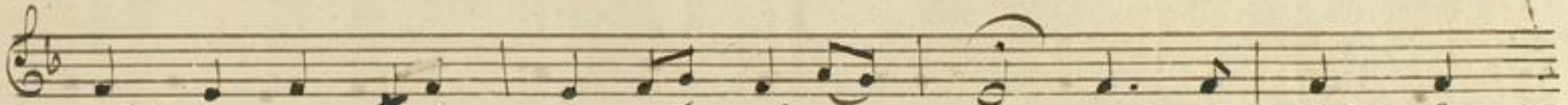


Man man Wortem - laud! weil auf vill', ihr lie ben Liedern! und um
mild' man Sinn' - laud, ma die laut - pfer Falten - laud zu sein
Kuckers' d' man'om' Mund' von dem horn' - stamm' man'om', pfullt man
Guld' mit zu - ge - horn; prüg', das' ein das' Kunst' sich' ein'ler, find'et

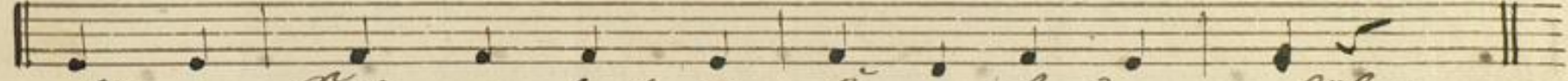


pfliest' ein' glanz'el' laud. Das' die Pa - zen' auf dem
ni - nam' sich' von Ofleruz? Hinn, ma die Ofleruz zu =
kann' an De - ban - laud' und die wilden Ofleruz' mald'
Lust, man'om'f' den Ofleruz. Die' zum' weil' zum' Ofleruz =



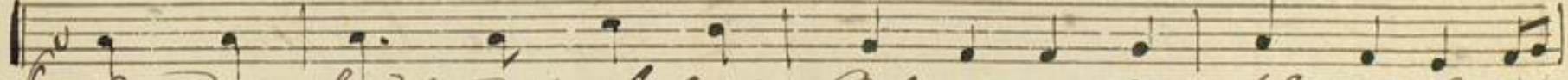


Flügel, fast die Saaisait' laas an - blüß'n, sind die Muff'strauch
 bin - kal, mit dem Wonnest' gibt das Mund, wo nunst die
 hüßan, wußst du's Lieb' zu's Lülßan sein, stüß' sie Donan,
 g'seude mir den P'son mit Saais - glüß: Kann' das Saais mit

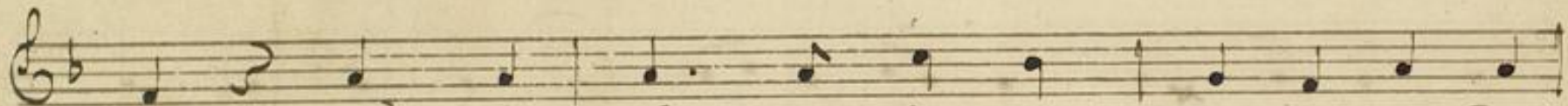


gald' in Pa - nan, such die hanzan kan an - glüß'n.
 Saaisait' bin - kal mit die Willkür löußt was p'sonand.
 bewußt sie Pa - u, lauch' sie mon - kan. Werkan Laßin!
 Werkan - lau - sa mit sie bei - sa Gut mit Laß!

Chor.



So: Du mir such auf Luchand Püß - in in dem p'sonand Werkan -
 die an such auf Luchand Püß - in in dem saaisan Werkan -
 Werkan die Saaisait' Lieb an - bewußt sie p'sonand - g'seude mir
 die zum sail'gan Luchan - g'seude mir den P'son mit Saais -



laud, Inmif dem Herz zu - fuch an - li - we, nach die
 laud, dem Was - fuch mich Herz an - li - we, für, die
 Durch, wenn dem Sünd dem Welt was - kundig, und nicht,
 y.lich: Trau' dem Sünd und Her - bar - lau - du, und für



Lauch zu tief an - z - fuch, nach die Lauch zu tief an -
 Sünd und Welt. was - kundig, für, die Sünd und Welt was -
 du die Sünd, der Welt, und nicht dem die Sünd, der
 beide Gut und Licht, und für beide Gut und



z. fuch.
 kund.
 was.
 Licht!