

Badische Landesbibliothek Karlsruhe

Digitale Sammlung der Badischen Landesbibliothek Karlsruhe

**Hoch ertönen uns're Lieder heil dem teuren Vaterland -
Don Mus.Ms. 927**

Kalivoda, Jan Křtitel Václav

[S.I.]

Bass [4. Exemplar]

urn:nbn:de:bsz:31-94515

Ms. A. 927

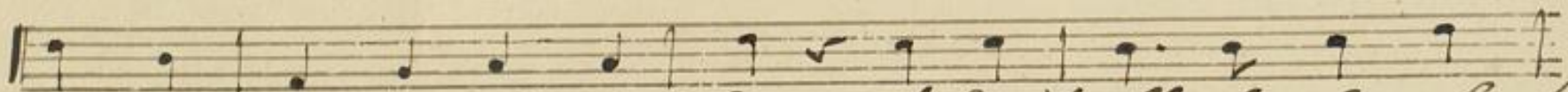
Volksgefang.

Basso.

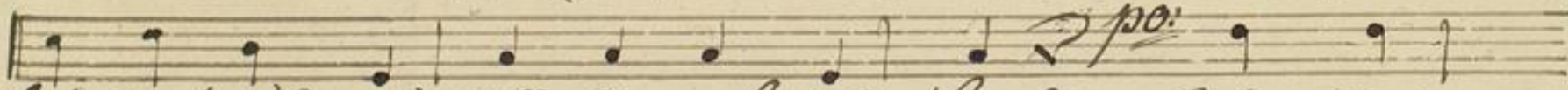
Andante.



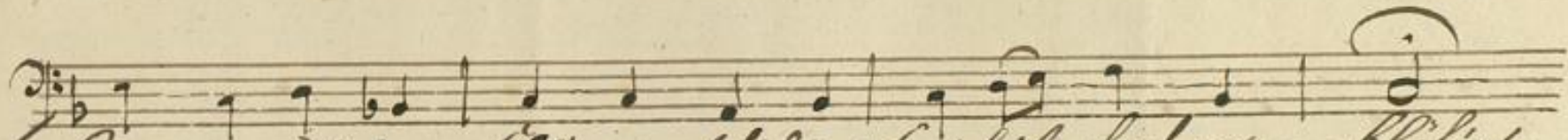
hies er - kö - mmt uns an Lie - der,
Wo staust si - ne helde - rei - fe,
Dann sel - laß sie bal - lie - der
Viel mit Lust! steht da sind Liebe,



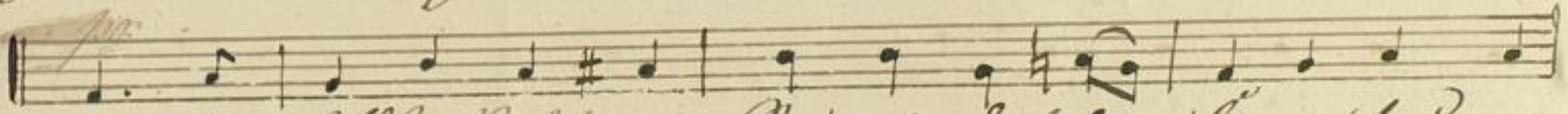
heil dem Herrn Lob - laud! sel uns all, iser lie - ber
mo wir will man Lusten - lauz, mo die dinsten sal - fer
von der Wacker's weisen. Wauw un dem Herrn - sei - na
sich mit Güt' und zu - ge sein; puz; daß wir der Lust sind



Liedern! mit uns schließt im glänzend Lied, daß der
Kraus zu sein einem süßem Glanz? hier, mo
no in der, schallt vom Kraus O - barlaud, mit der
Kraus, so ist na List, was schließt im Kraus. Lied zum

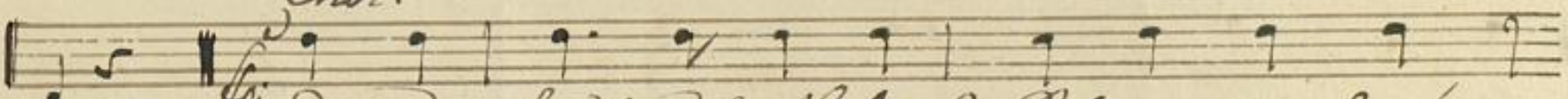


Da - rum auf den Flüssen, seß die Saaisait hoch an - blies'n,
 der Ge - selz ge - biethet mir kein Krummst gibt der Hand,
 milden Pflanzmuths hies'n, wu - pft auf drei zu 'b' Blüthen sein,
 sieh' zum Ducker - z - fucht mir den Pflanz mit Lamm - z - lüch:

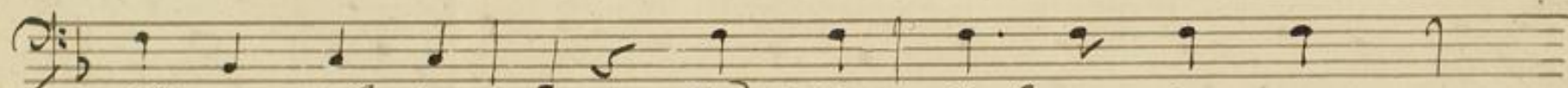


sind das Waschhandgeld' ne Pflanz, das die Längst kann an -
 ma - rum - sonst die Luchsel buntet, mir die Willkür läuft was -
 strom' sie daran, bruchst sie dann, lang' sie was hat, Pflanz
 kann! dem Sing' und Wa - lan - lauch, mir für bei - da Gut und

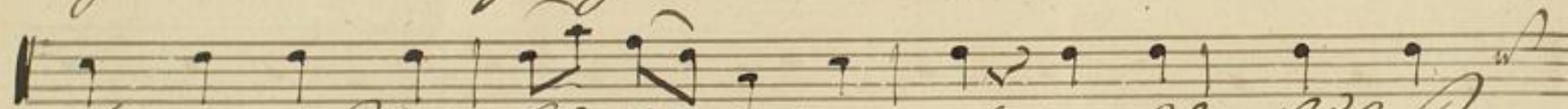
Chor.



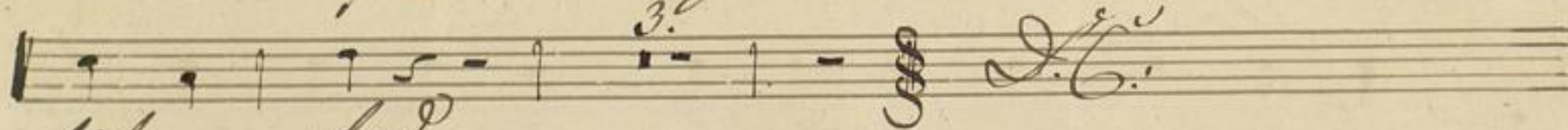
ylüch. Du nun frant auf Luch's Pflanz, in dem
 pflanz. In an - frant auf Luch's Pflanz, in dem
 Pflanz! Was dem Längst die Lieb' an - bruchst, pflanz am -
 Pflanz! Und zum sieh' zum Ducker - z - fucht mir den



pfännen Hertzen - laud, dem du hoch er - sang um -
 fännen Hertzen - laud, dem du hoch er - sang um -
 sang um pfännen Hertzen, dem du hoch er - sang um -
 pfännen Hertzen - laud, dem du hoch er - sang um -



kö - m, was die Luft so tief an - ge -
 kö - m, was die Luft so tief an - ge -
 kö - m, was die Luft so tief an - ge -
 kö - m, was die Luft so tief an - ge -



tief an - ge -
 kö - m, was die Luft so tief an - ge -
 kö - m, was die Luft so tief an - ge -
 kö - m, was die Luft so tief an - ge -