

Badische Landesbibliothek Karlsruhe

Digitale Sammlung der Badischen Landesbibliothek Karlsruhe

Karlsruher Tagblatt. 1843-1937 1905

347 (15.12.1905) Erstes Blatt

Karlsruher Tagblatt.

Nr. 347. Erstes Blatt.

Freitag, den 15. Dezember

(folgt ein zweites Blatt.) 1905.

Bekanntmachung.

Auf Höchsten Befehl Ihrer Königlichen Hoheit der Großherzogin wird in der Zeit vom **19. bis mit 31. d. Mts.** im großen Rathhaus-Saal hier ein dreiteiliges Weihnachts-Transparent nach einem Entwurfe von Hans Thoma und ausgeführt von Maler Wilhelm Süss ausgestellt werden.

Zur allgemeinen Besichtigung des Transparents mit Weihnachtsmusik ist Gelegenheit geboten am

Dienstag,	den 19. d. Mts.,	von 4 $\frac{1}{2}$ —5 $\frac{1}{2}$ Uhr nachmittags,
Freitag,	" 22. " "	" 6 $\frac{1}{2}$ —8 " "
Mittwoch,	" 27. " "	" 5—7 " "
Donnerstag,	" 28. " "	" 6—8 " "
Freitag,	" 29. " "	" 4—6 " "
Samstag,	" 30. " "	" 7—8 " "
Sonntag,	" 31. " "	" 4—6 " "

Von Erwachsenen wird zugunsten eines wohlthätigen Zweckes ein Eintrittsgeld von 1 Mk. erhoben; Kinder, soweit sie nicht den besonders eingeladenen Schülern angehören, haben in Begleitung Erwachsener freien Eintritt.

Handelslehranstalt u. Töchterhandelsschule

„Merkur“

KARLSRUHE,

Kaiserstrasse 113 (Ecke Adlerstrasse).

Telephon 2018.

Neue Kurse!

Neue Kurse!

Am 2. Januar beginnen grössere Kurse!

Damen und Herren, welche sich dem kaufm. Beruf widmen wollen oder eine bessere Stellung mit höherem Gehalt suchen, erteilen wir gründlichen, schnellfördernden Unterricht in

Schönschreiben, Buchführung, kaufm. Rechnen, Wechsellehre, Kontorarbeiten, Korrespondenz, Stenographie, Maschinenschreiben etc. (à Kursus 10—15 Mark).

==== Tages- und Abendkurse. ====

Nachweisbar erfolgreiche Stellenvermittlung.

Ausführl. Auskunft und Prospekte bereitwilligst durch den Leiter

P. Glässer.

2.2.

Großh. Kunstgewerbemuseum. Ausstellung

einer großen Sammlung von Original-Lithographien, Radierungen und Holzschnitten Karlsruher Künstler.

Unentgeltlich geöffnet an Sonntagen von 11—1 Uhr und 2—4 Uhr, an Werktagen (ausgeschlossen Montag und Samstag) von 10—1 Uhr und 2—4 Uhr.

Großh. Landes-Gewerbeamt.

— Die Ausstellung ist heute abend von 8— $\frac{1}{2}$ 10 Uhr bei Beleuchtung geöffnet.

Städt. Fischmarkt.

Zum nächsten Fischmarkt sind mehrere große Sendungen Fische angemeldet, welche am

Freitag, den 15. Dezember von morgens 7 $\frac{1}{2}$ Uhr

ab in der städt. Fischmarkthalle, hinter dem Bierordtbad, zum Verkauf kommen.

Städt. Schlacht- und Viehhofdirektion.

Für die Eisgewinnung

auf der Langenbruchwiese, Los Nr. 26/47, Gemarkung Karlsruhe, im Winter 1905/06 wolle man schriftliche Angebote bis einschließlich Montag, den 18. d. M. bei Großh. Domänenamt Karlsruhe einreichen, wo die Bedingungen zur Einsichtsnahme aufliegen. 2.2.

3 und 4 Zimmerwohnungen

Mühlburg, Geibelstraße 1 a.

Näheres im 2. Stod.

2 und 3 Zimmerwohnungen

Mühlburg, Glümerstraße 14, 2. Stod

links.

1, 2 u. 3 Zimmerwohnungen

Rheinstraße 6, Hinterhaus, 1. Stod, bei

Said. *5.5.

Große 4 Zimmerwohnung,

Werderplatz 39, 3. Stod, mit Leucht- und Kochgas versehen, auf sogleich oder später zu vermieten. Näheres im 2. Stod.

Waldstraße 81

ist der 1. Stod mit 4 bis 5 Zimmern auf sofort oder später zu vermieten.



Holländische
Französische
Englische
Schwedische u.
Deutsche

Spirituosen

bei

K. Baumann,
Akademiestr. 20.

Mosel-Cognac,

hochfein in Qualität, von Kennern bevorzugt, empfiehlt

Gerhard Laspe,

3.2. Kaiserstraße 56.

Souchong-Thee,

offen, von Mk. 2.50 an bis Mk. 6.— per Pfd.,

Souchong-Melange,

$\frac{1}{8}$ Pfd.-Pakete von 25 bis 75 Pfg.,
 $\frac{1}{4}$ Pfd.-Pakete à 50 Pfg. bis Mk. 1.50,
in $\frac{1}{2}$ Pfd.-Packung à Mk. 1.— bis Mk. 3.—,

Kakao,

Ia deutschen und holländer, offen und in Dosen, von Mk. 1.50 bis Mk. 3.— per Pfd.,

Cognac,

deutschen u. französischen, nur Ia Marken von Mk. 2.— bis Mk. 5.— per $\frac{1}{4}$ L.-Flasche,

Arrak, Rum,

Kirschen- u. Zwetschgenwasser, Himbeer-u. Wacholderbeergeist

in nur
alten und feinsten Qualitäten
offen und in Flaschen
empfiehlt

W. Erb,
am Lidellplatz.

Telephon 495.

Eine große Sendung
geräucherter Aal,
geräucherter Lachs
habe heute erhalten.

C. Cartharius,

Karlstraße 13 a, Telephon 1213,
gegenüber dem Palais Prinz Max.
Mitglied des Rabatt-Spar-Vereins.

Gebrüder Bachert, Karlsruhe i. B.,

Bad. Feuerlöschgerätefabrik,

Glocken- und Metallgiesserei,

Telephon 1243, Bannwald-Allee 44, nächst Bulach gelegen,
empfehlen in bekannt solider und bester Ausführung:

Metallguss

in **Phosphorbronze,
Rotguss,
Messing,
Aluminium,
Lagerkomposition.**

Metallarmaturen sowie Reparaturen sämtlicher Metallartikel,
wie: **Maschinenteile, Pumpen** etc.

Größte Metallgießerei am hiesigen Platze.

Moderne Einrichtung.

8.7. Prompte Bedienung.



G. SCHMIDT-STAUB

JUWELEN * UHREN

4.3. 154 Kaiserstraße, gegenüber der Post.

ECHTE SILBERWAREN.

Besonders reiche Auswahl in

Silbernen Tafelgeräten und Bestecken

im Empire- und Louis XVI. Stil.

Schreibtisch- und Toilettegarnituren.

Kleine silberne Gebrauchs-Artikel schon von Mk. 1.50 an.

**Spezial-
Damen-Frisier-Geschäft**
Erbprinzenstrasse 34 4.3.
Frau **Amalie Kildenbrand.**

Weihnachten 1905!

Necessaires mit Manicure-Artikel,
Haarschmuck, aparte Neuheiten,
Parfums in eleganter Verpackung,
Toilette-seifen i. hübschen Kartons.



Für diejenigen Hausfrauen, welche ihre Wohnung mit Teppichen belegt haben, gibt es kein zweckmäßigeres **Weihnachts-Geschenk** als eine gute

Teppich- kehrmaschine.

Bisfel's Weltmarke empfiehlt

*4.3.

Herm. Ries, Ecke Friedrichsplatz 7.

Erstes Spezialhaus in Schwämmen, Bürsten- und Kammmwaren, Toilette-Artikeln.



Medicinal-
Leberthran.

in feinsten Ware von frischer Sendung.

Mineralwasser
in stets frischen Füllungen.



Emser
Basilien.

Göhrner
Basilien.

Roth's Sandmandelkleie

ist das wirksamste und angenehmste Mittel gegen die lästigen Hautausschläge, sowie gegen spröde, trockene Haut, erzeugt frische gesunde Gesichtsfarbe und sollte als wirklich zuverlässiges Schönheitsmittel auf keinem Toiletentische fehlen.



Pianos,

ausgesuchte, erstklassige Fabrikate mit vollem Ton, vorzüglicher Stimmgaltung von Mk. 420.— bis 1200.—,

Harmoniums

mit ansprechendem Ton von Mk. 90.— bis Mk. 400.— in schönster Auswahl auf Lager bei 12.11.

Hack & Co., Karlsruhe,

Schloßplatz 14, Ecke Karl-Friedrichstrasse.

Kein Laden,
daher billigste Preise.

Grosses Ofen-Lager.

— Neueste

**Irische Oefen,
Kachel-Oefen**

nach allen Farben
und Heizarten.
Billige Preise.

W. Leicht,

Ofengeschäft,
Markgrafenstrasse 43.

Reparaturen prompt und billig.



Ein willkommenes Weihnachtsgeschenk

sind meine

Geschenk-Körbchen

in geschmackvoller Ausstattung mit feinen

Flaschen-Weinen, Champagner, Spirituosen etc.

in jeder Größe und Preislage.

4.2.

Zum Versand empfehle meine praktischen Postkollis.

F. Bausback, Weinhandlung,
Amalienstrasse 53. **Telephon 1468.**

Lebensbedürfnisverein Karlsruhe

empfiehlt sämtliche zur

Weihnachtsbäckerei

nötigen Artikel in nur I^a Qualitäten

zu billigsten Preisen.

3.2.



Belegte Käseplatten

empfiehlt

4.3.

Allgäuer Butter- und Käsehaus zur „Alpenrose“,

Telephon 907.

Inh.: **Alois Zanetti.**

Kaiserstrasse 60.

Damen-Wäsche,

Stickerei- und Spitzen-Unterröcke,

Damen- und Kinder-Schürzen

in reichster Auswahl bei billigsten Preisen.

Franz Perrin, Grossh. Hoflieferant,

Telephon 1870.

Kaiserstrasse 124 b.

— Mitglied des Rabatt-Spar-Vereins. —

Brauchen Sie eine schöne Puppe?
Gekleidet oder ungekleidet?

dann besuchen Sie die erste und die beste Karlsruher Puppen-Klinik
H. Bieler, Kaiserstraße 223.
— Mitglied des Rabatt-Spar-Vereins. —
6.5.

**Kopfbürsten,
Kleiderbürsten,
Kutbürsten,
Zahn- und
Nagelbürsten,
Frisierkämme,
Toiletterollen,**

sowie alle Arten

Toiletteartikel

empfiehlt

zu praktischen
Weihnachts-Geschenken

Luise Wolf Wwe.,

4 Karl-Friedrichstrasse 4. 3.3.

Niederlage sämtlicher Fabrikate von
F. Wolff & Sohn.



Pianos von Ed. Seiler,

LIEGNITZ,

zählen zu den vollkommensten Instrumenten des deutschen Pianofortebaues.

Ausgezeichnet durch geschmackvolle Gehäuse, Tonschönheit und Solidität, die man in solcher Vollendung selten antrifft, ist dieses Fabrikat einer der grössten leistungsfähigsten und bestgeleiteten Pianofortefabriken in Bezug auf

Preiswürdigkeit und bleibendem inneren Wert unerreicht.

Die Preise der courantesten Seiler Pianos stellen sich:

Höhe	schwarz	nussb.	eichen
125 cm	M. 625	M. 650	M. 650
128 cm	M. 675	M. 700	M. 700
128 cm (mod. Stil)	M. 725	M. 725	
132 cm (reiche Ausst.)	M. 775.		

Kabinett-Flügel,

190 cm lg., el. schw. Ausst. M. 1350.
Auf Verlangen Katalog und Probeflieferung durch den Vertreter

H. Maurer,

Grossh. Hoflieferant,
Pianolager, Karlsruhe i. B.
Friedrichsplatz Nr. 5.

Passende Weihnachtsgabe!

F. WOLFF & SOHN'S

KARLSRUHER WASSER

in neuer Ausstattung.



Dasselbe besteht aus den feinsten belebenden und stärkenden Teilen der Pflanzenwelt und ist in einem so glücklichen Verhältnis verbunden, dass es als angenehmstes Toilette- und Riechwasser allen ähnlichen Produkten mit Recht vorgezogen wird.

Preis der ganzen Flasche M. 1.—

„ „ halben „ „ —.60

Kistchen mit 3 ganzen Flaschen . . . 2.85

„ „ 6 „ „ „ 5.50

Zu haben in allen besseren Parfümerie-, Drogen- und Friseurgeschäften.

Für Freunde guten, gesunden Karlsruher Volkswizes eine prächtige und billige Weihnachtsgabe.

**Karlsruher
G'schwätzgebabbel.**

Gedichte

in heimischer Mundart

von

Franz Karrer.



Zwei Bändchen. Preis jedes Bändchen geheftet M. 1.—, eleg. gebunden M. 1.50.

Inhalt von Band I.

'S Mädelsgymnasium. — Mein Traum nach d'r Oper vom Mottl: „Fürst un' Sänger“. — Die Schleifung des Lauter-Forts oder warum der Ettlinger Zwergang weg komme isch. — Welks isch die badisch Residenz? — Warum ich nimmer lüge duh'. — Die Lauterberg-Sage. — Die badendirte Shtadtgaarde-Ausgang. — „Ella Stella“, die Colosseums-Chansonette. — Der Lauterberger. — So gehts manchmol beim Sorge. — Aus der Schulprüfung. — D'r englische Erab (Nach verschiedenen Autoren). — Die Unschuld. — D'r Kebabrote. — Der gepumpte Frack. — Feiglinge im Bürger-ausschuss. — Reife-Erinnerung. — D'r neuschte Dame-hut. — Warum ich kein Wasser mehr trink. — D'r stiegende Holländer. — So macht-mr manchmol Sache. — 'S Farbenschächtele. — Ah so! — D'r propheet' Welt-Untergang. — Des Pianofort's Klage oder Dem hau-es awer gesagt. — 'E' Mittele für d' Aah. — D'r schlaue Börg. — Vom Karlsruher Liederkranz: Die Dampfer-Fahrt nach Schbeyer.

Inhalt von Band II.

Def bringe' scheint die Zeite mit sich. — Warum ich kein Kadere heirate duh! — Recht chineesich. — Mein Beitrag zum Lehrerinne-heim. — Warum der Mainzer Möbelhändler Niemand mehr in's Quartier nemmt. — Ihr verfluchte Südschtädler. — Ganz sicher. — Der Lauterberg. — Weiss Gott, 's ist wahr! — Der Wochemark'-Schtudent. — Der Agrarier. — Die Verhaftung. — Kaffee-Klatsch-Kantus. — Mein Leibschbeis. — Von-de Karlsruher Miledärbarade. — Warum ich nix mehr vom-me Godefer-Kapitän wisse will. — Abgetrumpft. — Die Unschuld. — Wie sich en Turner 's näg'scht Karlsruher Arcisturnfescht träumt. — Kein Wunder. — Das verspuckte Säuerlein. — Recht bleibt Recht. — Die Damen-Kiegen. — Das glauben wir. — Sein erster Wunsch. — Ich dank für d' ganze Sau. — Ein Wunder anno 1897. — Der Sänger am Lautersee. — Die mischverstandene Inschrift. — Die Oper „Margareth“. — Im Manöver. — Ueberflüssige Mühe. — Im Traum. — Allerdings. — So müßt jo d' Sieml lüge. — Ar kann's ah so mache. — Aus den Hundstagen: a) Wie macht man Kupfer? b) Wie macht man Gold? c) Wie macht man Silber? — Von seim Shtandpunkt. — Seht wissen-De's.

Zu beziehen durch jede Buchhandlung, sowie direkt vom Verlage

**Otto Nemnich, Verlagsbuchhandlung,
Leipzig.**

3.2.

Ludwig Bertsch

Hofjuwelier

Kaiserstrasse 165, Telephon 1478,

Karlsruhe.**Werkstätte im Hause.**

Prämiirt:

Chicago. Strassburg. Paris.**An den Sonntagen vor Weihnachten bis 7 Uhr geöffnet.**

empfeht

das **Neueste** in**Goldenen Gliederarmbändern**

in jeder Art und Preislage.

Feine Luxusgegenstände für Rauch- u. Schreibtisch.Bei Auswahlendungen nach **auswärts ungefähre Preisangabe** und **Referenzen** erbeten.**Färberei
und chem. Waschanstalt
D. Lasch,**

Telephon 1953

zweitgrößtes Geschäft von Karlsruhe
und Umgebung.**Eigene Läden:**Sofienstr. 28, Ludwigspl. 40 a,
Kaiserstr. 50, Werderstr. 63,
Augustastr. 13, Kaiser-Allee 33.

Billige Bedienung.

Spezialität in feinen Lederwaren:Portemonnaies, Cigarren- und Cigaretten-Etuis, Ledercouverts und Visites,
Reiseapotheken, feine Leder- und Anhängtaschen jeder Art,
Schreib-, Reise- und Aktenmappen, Chroniken, Fremden- und Jagdbücher,
Schmuck-, Handschuh-, Arbeits- und Toilettekasten, Reise- und Arbeitsnecessaires,
Feine Lederwaren mit Beschlägen in echt Silber

nebst vielen Neuheiten in reicher Auswahl zu billigsten Preisen empfiehlt

C. Feigler, Grossh. Hoflieferant,

3.3.

Herrenstrasse 21.

Telephon 1965.

Photographie-Albums und Rahmen in grossartigster Auswahl.

**Zum Abschluß von:
Feuer-Vericherungen**

für die

„Colonia“Kölnische Feuer-Vericherungs-A.-G.,
Haftpflicht-Vericherungen,
Unfall-Vericherungen aller Art,
Einbruch- u. Diebstahl-Vericherungen u.

für die

Kölnische**Unfallversicherungs-A.-G. Köln,**

sowie

Lebens-Vericherungenf. d. Stuttgarter Lebensversicherungsbauf a. G.
empfeht sich die Bezirksagentur**Gebrüder Hirsch,**

Karlsruhe.

Telephonruf 1052. Kaiserstrasse 166.

Stille Vermittler gesucht gegen hohe Provision.

Chronometre AlpinaGENÈVE
1896PARIS
1900**Präzisionsuhr**

Ersten Ranges.

Höchste Leistungen

Mässige Preise.

Durch

Uhrenhandlungen

vertreten an allen

grösseren Plätzen.

Hausuhren,
Kuckuckuhren,
Tafeluhren,
Standuhren,
Elektr. Uhren,
Kontrolluhren,
Wecker,
Uhrketten,
Manschetten-Knöpfe,
Brust-Knöpfe,
Krawattennadeln,
Optische Waren,
Silber- und
Christofle-Waren etc.

Grösste Auswahl in allen Preislagen.

Illustr. Preisliste umsonst.

Otto Freyheit, Uhrmacher,

Kaiserstrasse 117.

3.2.

Mitglied des Rabatt-Spar-Vereins.

Klavierstimmen

und

Reparieren, auch Aufpolieren

wird zuverlässig und billigt besorgt.

Hack & Co., Schloßplatz 14.

Telephon 1044.

Verkaufs-Magazin

für

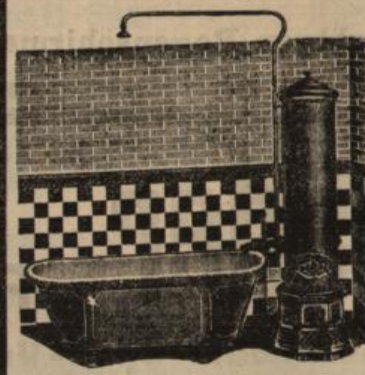
**Badeeinrichtungen, Badewannen,
Badeöfen, Eisschränke, ein- und zwei-
türige, Beleuchtungsartikel, Klosetts**

etc. unter weitgehendster Garantie zu

billigsten Preisen.

Karl Reinhold, Blechnermeister u. Installateur,

Akademiestrasse 16.



F. Wolff & Sohn's

= 1905 Saison-Neuheiten 1905 =

Französische:

„**Mirabilis**“
(Wunderblume)
Taschentuch-Parfüm
im Einzel-Etui,

„**Clymene**“
Taschentuch-Parfüm
im Einzel-Etui,

„**Mirabilis**“
(Wunderblume)
Extrafeine Toilette-Seife
in Schachteln mit 3 Stück.

= **Feine Saison-Parfüms** =
in feinen Ausstattungen

vorrätig bei

Großherzogl. Hoflieferant

Friedrich Blos

F. Wolff & Sohn's Detail-Parfümerie

Kaiserstrasse 104, Ecke der Herrenstrasse.

Niederlage deutscher und ausländischer
Parfümerien, Toilette-Seifen u. Toilette-Artikel.**Floramye****Astris****Le Gui Nouveau****Rêve d'Ossian****Genet d'Or****Jicky****Le Mouchoir de Monsieur****Parfum rêvé****Cherissime****Florenciris****Bruyère fleurie****Pervenche de Chine****Meli-Melo**

v. L. T. Piver.

v. L. Legrand.

v. Ed. Pinaud.

v. Guerlain.

v. Girand fils.

v. Gellé frères.

v. Roger & Gallet.

v. Violet.

25.5.

Weinhandlung

Jacob Weiss,

Kronenstrasse 38.

Gegründet 1890.

Durbacher Weißherbst, Clevner, Klingelberger (**eig. Gewächs**) von 60 Pfg. bis Mk. 1.40, leichte Tischweine, Kaiserstühler, Markgräfler, Zeller und Affenthaler Rotweine von 40 Pfg. bis Mk. 1.60. — Von 20 Liter oder Flaschen ab auch sortiert. — Schaumwein von M. Müller zu Originalpreisen. Eigenes Kirschen- und Zwetschgenwasser. Bei Barzahlung 5% Rabatt. — Preislisten zu Diensten.

Neu eingetroffen:**ca. 500 Stück orientalische Teppiche.**

Es befinden sich darunter eine grosse Anzahl antiker, hochinteressanter Exemplare, worauf wir Interessenten besonders aufmerksam machen.

Durch direkten Bezug sind wir in der Lage, äusserst vorteilhafte Preise zu stellen.

Dreyfuss & Siegel,

Hoflieferanten.

5.5.

Sonnen- und Regenschirmeals praktische **Weihnachts-Geschenke** empfiehlt die**Strassburger Schirmfabrik U. Neupel, Hoflieferant,**

4.2.

In jeder Preislage.
= Reparaturen. =

Kaiserstrasse 201.

Enorme Auswahl.
= Ueberziehen. =

Reizende Neuheiten in farbigen Regenschirmen * Spazierstöcken.

60 Wannenküden

Im Abonnement I. Kl. II. Kl. III. Kl.
— .70 — .50 einzeln — .30
Samstags — .40

im **Friedrichsbad**, Kaiserstrasse 136.

Mitglied des Rabatt-Spar-Vereins.

☞ Für Weihnachten! ☜

Ott'sche Griechische Weine

als die besten aller Südweine ärztlich empfohlen.

Mavrodaphne

Mk. 2.20 die grosse Flasche,

Achaia Malvasier, weiss,

Mk. 2.— die grosse Flasche,

Morea

Mk. 1.20 die grosse Flasche

und andere. In **Karlsruhe nur** bei

Carl Roth, Hofdrogerie,

Fernsprecher 180,

der
„Achaia“,

10jährig, von **unerreichter** Güte,

zarter, bekömmlicher roter Tischwein
aus dem Peloponnes

und **Victor Merkle, Hoflief.,**

Kaiserstrasse 160.

**Bilder-
Einrahmungen**

in
echten Hölzern
und Masse.

Eigene Werkstätte. Elektr. Betrieb.

E. Büchle,

Kunsthaltung u. Rahmenfabr.,
Kaiserstrasse 149.

Als **praktische** und **billige**

Weihnachts-Geschenke

eignen sich die vielen zurückgesetzten Artikel in

**Kleider- und Anzugstoffen, Weisswaren,
Herren- und Knaben-Konfektion,**

welche ich bis

zur Hälfte

der früheren Preise abgebe.

Trotz dieser ganz bedeutenden Preisreduktion verabfolge ich bei jedem Bar-Einkauf
Rabatt-Marken des **Rabatt-Spar-Vereins Karlsruhe.**

Joh. Hertenstein,

Manufakturwaren, Herren- und Knaben-Konfektion,

Herrenstrasse 25, Ecke Erbprinzenstrasse.

Kaffee, Thee, Kakao.

Kaffee, gebrannt	Pfund	<i>M.</i>	1.—
Karlsruher Mischung, flach u. Perl	"	"	1.20
Berliner Mischung	"	"	1.40
Wiener Mischung	"	"	1.60
Malzgerste, gebrannt, Pfd. 20 <i>℥</i>			
			3 Pfd. 50 <i>℥</i>
Thee, hochfein, kräftig, Pfd.	"	"	1.60
<i>M.</i> 2.—, 2.40, 2.80			
Theestaub	"	"	1.20
Haferkakao	"	"	1.—
Kakao, reiner, deutscher II	"	"	1.10
" " " I	"	"	1.50
" " holländischer	"	"	1.90
Bruch-Schokolade, gar. rein	"	"	— .80
Würfelzucker	kein nord- deutscher Zucker	"	— .23
Griesszucker		"	— .22
Staubzucker		"	— .24

Fette.

	1 Pfd. bei 5 Pfd.	
Schweineschmalz, fst., deutsch, von köstlichem Geruch und Ge- schmack	<i>M.</i>	<i>M.</i>
bei Kübeln von 50 Pfd.	— .65	— .62
Schweineschmalz, amerikanisch, garantiert rein	— .58	— .55
bei Kübeln von 50 Pfd.	— .52	
Butterschmalz, garantiert rein, keine Schmelz-Margarine	1.30	1.20
Süßrahm-Margarine	— .70	— .65
bei Kübeln von 30 Pfd.	— .62	
Süßrahm-Tafelbutter	1.35	1.30
Landbutter	1.20	1.15

Eier,

Ia, Stück 7 und 7 1/2 *℥*
Garantiert frische Landeier 8 und 10 *℥*

Konfekt.

Volks-Mischung	Pfund	<i>M.</i>	— .40
Tannenbaum-Mischung II	"	"	— .55
" " I	"	"	— .60
Honigplätzchen	"	"	— .60
Spekulatius	"	"	— .80
Menagerie	"	"	— .80

Knusperchen	Pfund	<i>M.</i>	1.—
Albert	"	"	— .80
Russisch-Brot	"	"	1.40
Schokoladeplätzchen	"	"	— .80

Käse u. Wurstwaren.

	1 Pfd. bei 5 Pfd.	
Emmenthaler	<i>M.</i>	<i>M.</i>
	1.—	— .95
Limburger, Ia	— .48	— .45
" II	— .42	— .40
Edamer, bei Kugel	<i>M.</i>	1.—
Münster, bei Laib	<i>M.</i>	— .85
Tilsiter, bei Laib	<i>M.</i>	— .70
Camembert	Stück	— .26
Frühstückskäse	"	— .12
Gervais	"	— .30
Thüringer Stangenkäse	"	— .15
Harzkäse, Ia	3	— .10
	Kistchen von 100	2.80
Spitzkäse (Bierkäse)	4	— .20
	Kiste mit 90	4.20
	1 Pfd. bei 5 Pfd.	
	<i>M.</i>	<i>M.</i>
Cervelatwurst und Salami, Ia	1.20	1.10
Mettwurst, harte Westfäler	— .85	— .75
Thüring. Cervelatwurst u. Salami	1.80	1.70

Teigwaren.

	1 Pfd. bei 5 Pfd.	
	<i>M.</i>	<i>M.</i>
Bruch-Maccaroni	— .26	— .25
Maccaroni, Ia	— .32	— .31
" im Paket	— .40	— .38
Fadennudeln	— .28	— .27
Eierfadennudeln	— .45	— .43
Gemüsenudeln, breite	— .30	— .29
" " Ia	— .38	— .36
Gemüseeiernudeln, breite	— .45	— .43

Punsch-Essenzen.

Kaiser-, Rotwein-, Rum- und Arrak-
Punsch-Essenzen
1/1 Flasche *M.* 2.—, 1/2 Flasche *M.* 1.10.

Zitronen Dtzd. 60 *℥*

Fr. W. Hauser Wwe.

Erbprinzenstrasse 21. Telephon 464.

==== Prompter Versand nach auswärts. ====