

Badische Landesbibliothek Karlsruhe

Digitale Sammlung der Badischen Landesbibliothek Karlsruhe

Karlsruher Tagblatt. 1843-1937 1905

349 (17.12.1905) Erstes Blatt

Karlsruher Tagblatt.

Nr. 349. Erstes Blatt.

Sonntag, den 17. Dezember

(folgt ein zweites Blatt.) 1905.

Neue Kurse beginnen
am 2. Januar 1906.

Gründliche
Ausbildung
in allen
Handelsfächern.

Handelsschule Rothermel
Blumenstrasse 4.

Kostenlose
Stellenvermittlung.

Von kaufm. Vereinen und ersten Firmen
empfohlenes Institut.

Aufnahme
von
Damen u. Herren
jedes Alters.

Lehrplan
gratis und franko.

7.6.

Großh. Kunstgewerbemuseum. Ausstellung

einer großen Sammlung von Original-Lithographien, Radierungen und
Holzschnitten Karlsruher Künstler.

Dauer der Ausstellung bis Mitte Januar 1906.

Unentgeltlich geöffnet an Sonntagen von 11—1 Uhr und 2—4 Uhr, an Werktagen (aus-
schließlich Montag und Samstag) von 10—1 Uhr und 2—4 Uhr.

Haus-Versteigerung.

2.2. Auf Antrag der Eigentümer wird das nach-
beschriebene, an der Eisenbahnstraße dahier
unter Nr. 20 gelegene Grundstückswesen am
Mittwoch, den 20. Dezember 1905,
vormittags 11 Uhr,

durch das unterzeichnete Notariat in dessen Dienst-
räumen — Kaiser-Allee Nr. 151 II hier — öffent-
lich versteigert, nämlich:

Lgh.-Nr. 4756, 6 a 98 qm Gelände samt darauf-
stehendem zweistöckigen Wohnhaus mit großer
Einfahrt, zwei großen Stallungen, Heuspeicher
und Keller.

Das Anwesen eignet sich vorzugsweise
zum Betrieb eines Molkereigeschäfts.

Die näheren Versteigerungsbedingungen können
inzwischen in der Kanzlei des Notariats eingesehen
werden.

Karlsruhe, den 9. Dezember 1905.

Großh. Notariat VII.

Schitterer.

Orthopädisch-Gymnastisches Institut Th. Zahn,

Karlsruhe, gegründet 1884, Viktoriastr. 3,

ärztl. Leiter Dr. Th. Ludwig, Spezialarzt für Chirurgie.

Behandlungsmethoden:

1. **Hygienisches oder Gesundheitsturnen:** für Schwächliche, in der Entwick-
lung Zurückgebliebene, Rekonvaleszenten; ferner für solche, die an den Folgen
ungenügender körperl. Tätigkeit leiden, wie Fettsucht, chron. Obstipation u. dergl.
2. **Orthopädisches Turnen:** bei Haltungsfehlern, wie flacher, runder Rücken,
seitliche Wirbelsäuleverkrümmung (hohe Schulter, hohe Hüfte), bei Knochenver-
krümmungen nach englischer Krankheit, bei Muskelschwäche und Muskelschwund
nach Knochenbruch und Verrenkung, sowie nach Kinderlähmung.
3. **Massage und Elektrotherapie** in Verbindung mit Gymnastik oder selb-
ständig.

Eintritt jederzeit. Prospekte kostenfrei durch das Institut und die Buch-
handlung von Kundt, Kaiserstrasse 124 a.

Stammholz-Versteigerung.

2.2. Das Großh. Hofsforst- und Jagdamt Karls-
ruhe versteigert

Freitag, den 22. Dezember ds. Js.

aus Großh. Wildpark, Abt. IV, 16 Hammelsblöse:
265 Forststämme I.—III. Klasse,
23 Eichen IV. und V. Klasse.

Zusammenkunft früh 9 Uhr im Parkhaus an der
Friedrichshaler Allee. Hofsäger Müller im
Schalterhaus in Karlsruhe fertigt Auszüge aus der
Aufnahmsliste.

Straus & Co.,

Bankiers,
Karlsruhe.

Friedrichsplatz 1, Eingang Ritterstrasse.

Wohnung zu vermieten.

Amalienstraße 77, vis-à-vis dem Kaiserplatz, ist
im 3. Stock eine große 5 Zimmerwohnung und Zu-
behör auf 1. April zu vermieten. Besichtigung von
10 bis 12 Uhr und 2 bis 4 Uhr. Näheres Herren-
straße 62 im Bureau.

Herrschaftswohnung.

— Leopoldstr. 46 (zwischen Krieg- u. Gartenstr.)
ist wegen Wegzug des jetzigen Mieters der 2. Stock,
bestehend aus 6 Zimmern, Balkon, Veranda, 2 Man-
sarden, Bad, Küche, Speisekammer, 2 Kellerräumen
und Trockenspeicher, auf 1. April 1906 zu vermieten.
Besichtigung zwischen 10 und 1 Uhr. Näheres im
1. Stock.

Karl-Friedrich-, Leopold- und Sofien-Stiftung (Pfründnerhaus).

Bitte um Weihnachtsgaben.

4.4. Auch im laufenden Jahre beabsichtigen wir unseren Pfründnern II. Klasse, von denen viele
in ihrem Alter ganz allein stehen, in unserem Hause ein fröhliches Weihnachtsfest zu bereiten.
Da die zur Erhebung kommenden Verpflegungsbeiträge die Auslagen für Wartung und Pflege
bei weitem nicht decken, können die Mittel unserer Stiftung nicht auch noch für die Kosten einer angemessenen
Christbescherung in Anspruch genommen werden.

Wir wenden uns deshalb vertrauensvoll an unsere Mitbürger und hoffen, daß sie uns auch
diesmal wieder durch milde Gaben in die Lage setzen werden, unseren Pfründnern II. Klasse eine kleine
Freude zu bereiten.

Die unterzeichneten Verwaltungsratsmitglieder sind bereit, Gaben in Empfang zu nehmen und für
gewissenhafte Verteilung zu sorgen.

Karlsruhe, 25. November 1905.

Dr. Bähr, Medizinalrat, Kaiserstraße 223; Feser, Oberstiftungsratspräsident, Schloßplatz 13; Finckh,
Direktor, Westendstraße 25; Gaedel, Stadtrat, Stefaniestraße 37; Geld, Stadtbaurat, Schlachthaus-
straße 3; Knittel, Privatier, Westendstraße 76; Knörzer, Geistlicher Rat und Stadtpfarrer, Erbprinzen-
straße 14; Rheinbold, Direktor, Kaiser-Allee 4; Rohde, Stadtpfarrer, Rießstahlstraße 2; Schaaff,
Privatier, Redtenbacherstraße 6; Bomberg, Privatier, Linkenheimerstraße 15; Williard, Baurat und
Stadtrat, Sofienstraße 35.

Auch können Gaben im Pfründnerhause, Stefaniestraße 98, bei der Verwaltung
abgegeben werden.

Der Verwaltungsrat.

◆ Echten alten Malaga, ◆
 ◆ Echten franz. Cognac ◆
 empfehle in Flaschen und vom Faß.



Echt chinesis. Thee
 in allen Preislagen
 bei 5 Pfund zum Engros-Preise.
 Hochfeine gebrannte
Kaffees.



in feinsten Ware von frischer Sendung.



Mosel-Cognac,

hochfein in Qualität, von Kennern be-
 vorzugt, empfiehlt

Gerhard Laspe,
 8.8. Kaiserstraße 56.

Feinstes Karlsruher
Früchtenbrot
 empfiehlt
 in allen Größen
H. Hildenbrand,
 Hofkonditor,
 Waldstraße 8.
 Mitglied des Rabatt-Sparvereins.

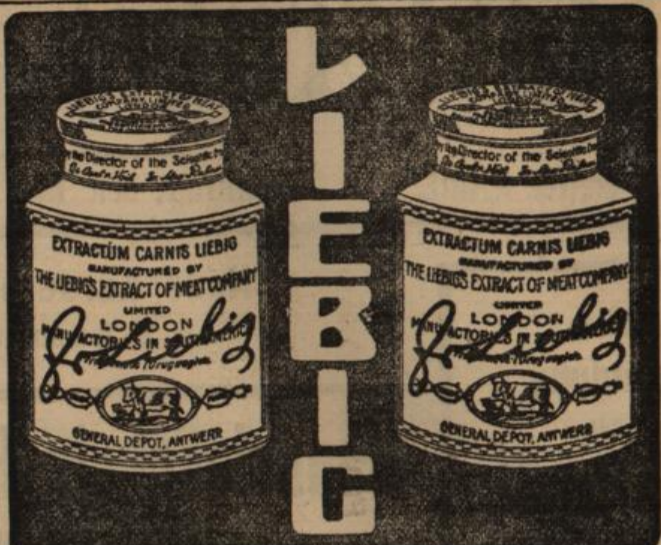
Marrons glacés
 Feinste französische.
 empfiehlt
H. Hildenbrand
 Hof-Conditior
 Waldstr. 8. Telefon 1066

Brettener Lebkuchen

in bekannter guter Qualität wieder einge-
 troffen bei

Fr. K. Rathgeb,
 6.3. Ludwigsplatz 57.

10.10.



Hessert & Kieser

Kaiserstrasse, Ecke der Douglasstrasse,

3.3. empfehlen zu

Weihnachtseinkäufen

ihre
grosses Lager

in:
 Schwarzen Seidenstoffen, farbige Blusenseide
 u. -Sammeten, Damenkleiderstoffen, Herrenstoffen,
 Leinen- u. Baumwollwaren, Ausstattungsartikeln,
 Taschentüchern.

Erstklassige Fabrikate, billigste Preise.

Die grössten Vorteile

bieten wir, indem wir bei allen Einkäufen, zurückgesetzte Stoffe
 und Reste inbegriffen, **Rabattsparmarken** verabfolgen.



Sparsame Hausfrauen

werden auf die Vorteile aufmerksam gemacht, welche ihnen der Einkauf unserer Spezial-Artikel bietet.

Kaffee, Thee, Chocolate, Cacao, Biscuit, Vanille u. s. w.

in besten Qualitäten bei niedrigsten Preisen.

Wir empfehlen für die **Festtage** als besonders beliebte und preiswürdige Marken:

Geröstete Kaffees

Nr.	d. Pfd.	Preis
158	Sehr gute Santos-Mischg.	1.—
157	Sehr gute Brasil-Mischg.	1.06
151	Holländische Mischung	1.10
148	Feingrün Java-Mischg.	1.14
145	Feinbl. Surinamart-M.	1.22
139	Wiener Mischung	1.35
136	Feinhochg. Java-M.	1.44
124	Feinbl. Java-Mocca-M.	1.40
118	Bläul. Javaart-Mocca	1.38
107	Karlbader-Mischung	1.52
101	Preanger-Mischung	1.76
100	Menado-Mischung	1.88

Feinste Bourbon-Vanille, kleine Stange 8 %, mittelgrosse 14 %, grosse 20 %, sehr grosse 30 %, Biscuit, Langenburger Wibebe, Speculatus u. s. w.

Rohe Kaffees

Nr.	d. Pfd.	Preis
53	Afrika-Kaffee	—
49	Feingrün, Santos-Kaffee	0.82
48	Feingrün Javaart	0.88
45	Feinblau Surinamart	0.92
42	Blankgelb Javaart	0.98
39	Feingelb Java	0.96
36	Hochgelb Java	1.18
30	Feinblau Ceylonart	1.32
24	Feinbläul. ind. Mocca	1.05
21	Feinblau Java-Mocca	1.10
12	Gelb Java-Mocca	1.32
9	Feinblau Soemaniek	1.28
		1.60

China- und indische Thees

Nr.	d. Pfd.	Preis
187	Familien-Thee	—
186	Souchong-Gruss	1.85
182	Feinster Souchong	1.95
181	Fein. Lapseng-Souchong	2.30
192	Fein Ceyl.-Pekoe	2.75
174	Extrafein Souchong	3.40
175	Congo-Mischung	3.95
172	Souchong Engl. Mischg.	2.05
183	AssamPécco, ind. Mischg.	2.40
170	Lapseng-Souch., russ. M.	2.85
195	Seas. Souchg., russ. Misch.	3.20
168	Mandarin-Mischung	3.75
		4.50

Chocoladen- u. Cacao-Pulver

Nr.	d. Pfd.	Preis
875	Van. Block-Chocolade I	1.05
876	Van. Block-Chocolade II	1.—
877	Van. Riegel-Chocolade	1.05
882	Vanille-Chocolade F	1.30
881	Vanille-Chocolade E	1.50
880	Vanille-Chocolade D	1.70
879	do. do. B	2.25
886	Gesundheits-Chocolade	1.50
890	Entölt. Cacao-Pulver II	2.10
889	Entölt. Cacao-Pulver I	2.35
888	Edel-Cacao-Pulver	2.70
884	Echt holl. Cacao-Pulver	2.30

Rauchtabak, Cigarren, Cigarillos und Cigaretten in allen Preislagen.

Emmericher Waaren-Expedition,

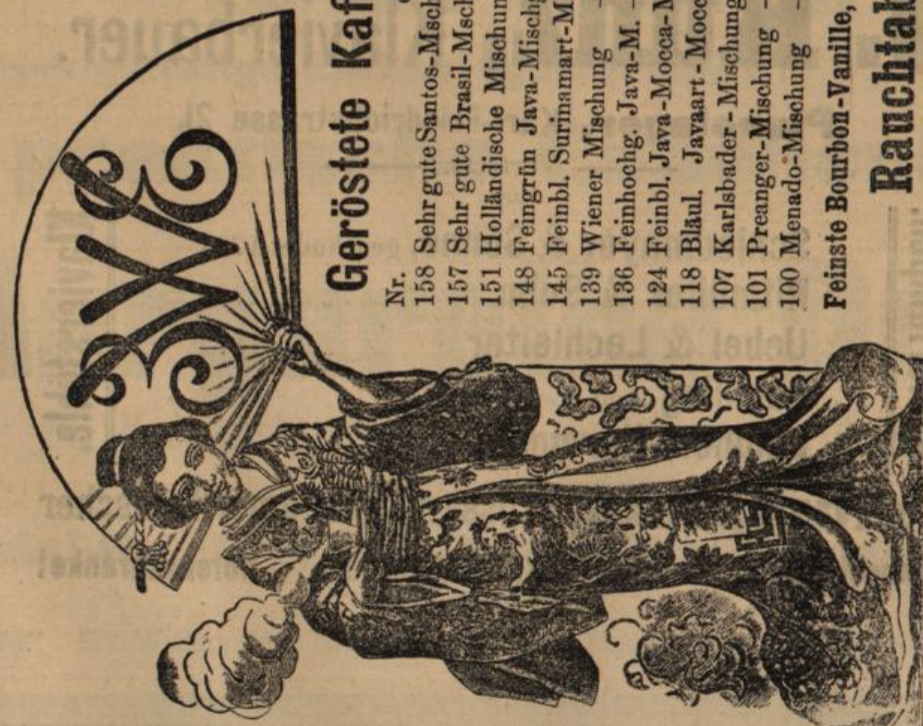
Kaiserstrasse 152 * Fernsprecher Nr. 1500.

Lieferungen in der Stadt frei in das Haus.

81.

Goldene Medaille

Internationale Ausstellung für Kochkunst, Hotel- und Wirtschaftswesen, Frankfurt a. M. 1905.



[3] I.

Haus Köchlin
Ritterstr. 5 nächst Kaiserstr.

Weihnachts-Ausstellung.

3.8.

PARFÜMERIE FRANCO SUISSE

Basel

Paris

St. Ludwig.

Jak. Heppes

Herrenstrasse 25 — KARLSRUHE — Herrenstrasse 25.

Generalvertretung und
Fabriklager
f. Karlsruhe u. Umgeb.

Spezial-
Parfümeriehandlung
en gros und en détail.

Spezialitäten-Ausstellung in meinem Schaufenster. — Friseure werden speziell zum Wiederverkauf aufmerksam gemacht.
Kopfwasser **Tulipa** gegen Haarausfall und Kopfschuppen das Beste, von Aerzten empfohlen. **Violette, Lilas de France, Eau de Portugal, Eau de Toilette, Violette imperiale, Bay Rum, Eau de Chinine, Eau de Lavendel.**

Als sehr praktische **Weihnachts-Geschenke** empfehlen

Stoffe

zu Winter-, halbschweren und Frühjahrs-Anzügen, schwarze Cheviots, Tuche, Kammgarne zu Ball- und Gesellschafts-Anzügen, Hosen, Paletots, echte Steirer Loden zu Sportanzügen, Livreestoffe, echte blaue Matrosenstoffe zu Kinder-Anzügen, unter billigster Notierung. — Reste sind fortwährend lagernd.

en gros **Tuchlager** en détail

GEBRÜDER HIRSCH

166 Kaiserstrasse 166.

3.8.

J. Kunz, Klavierbauer,

Pianolager, Karl-Friedrichstrasse 21.

Vertreter

von

Klavierlampen.

Schiedmayer & Söhne, gegründet 1781

Ritmüller & Sohn, „ 1795

Uebel & Lechleiter „ 1872

Schilling und viele andere,

Lindhom-Harmonium.

Klaviersühle.

Triumpfolo, grossartigster amerikanischer

Notenschranke! Klavierspielapparat. Notenschranke!

[3] 1.

Fischer's Weinstube,

== Kreuzstrasse 29, vis-à-vis dem Palaisgarten, am Hauptbahnhof, ==

bringt von heute ab folgende Weine als Spezialitäten zum Ausshank.

Weissweine:

- | | | |
|---|------------------|-------|
| 1) 1901er Gimmeldinger Riesling | per 1/4 Liter M. | 0.30, |
| 2) 1900er Gimmeldinger Meerspinn-Riesling | " 1/4 " " | 0.40, |
| 3) 1902er Rappoltweiler Edelwein | " 1/4 " " | 0.30, |
| 4) 1902er Markgräfler Edelwein | " 1/4 " " | 0.40, |
| 5) 1900er Rappoltweiler Muscateller | " 1/4 " " | 0.40, |

Rotweine:

- | | | |
|--|------------------|-------|
| 6) 1902er Königsbacher Burgunder | per 1/4 Liter M. | 0.30, |
| 7) 1901er Rouffillon, feinstes, mildes, französ. Rotwein | " 1/4 " " | 0.30, |
| 8) 1899er Mavrodaphne, feinstes, herber griech. Rotwein | " 1/4 " " | 0.40, |
| 9) 1901er Tiroler Spezial | " 1/4 " " | 0.35. |

➡ Für reine **Originalweine** wird garantiert. ➡

Nr. 1, 2 und 6 sind **Weine** aus den **A. Wolff'schen Weingütern**,
Mufflach.

68.

Weihnachts-Verkauf.

Um mit meinem grossen Lager bis **Weihnachten zu räumen**, gewähre
auf **sämtliche Konfektion** 48.

10-25% Rabatt.

Aeusserst **günstige Einkaufsgelegenheit** für

praktische Geschenke.

Margarethe Dung,

86 Kaiserstrasse 86, zwischen Lamm- u. Ritterstrasse.

==== **Telephon 1959.** ====

Spezial-Geschäft für Damen- und Kinder-Mäntel.

➡ Bis Weihnachten ist mein Geschäft Sonntags bis 7 Uhr geöffnet. ➡

Original-Packungen — neue Zusendungen

Chocolade Marquis

= anerkannte Spezialität =



empfiehlt in verschiedenen Preislagen

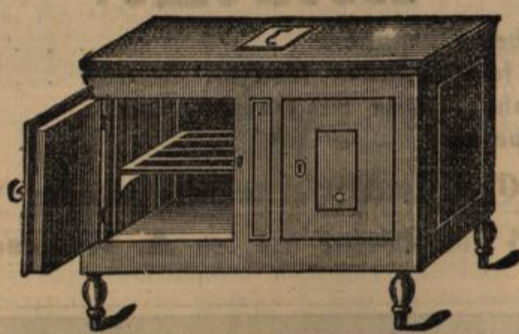
Großherzogl. Hoflieferant

Friedrich Blos

F. Wolff & Sohn's Détail-Parfümerie

Kaiserstrasse 104, Herrenstrasse-Ecke.

Niederlage: Pastilles-Bonnet = Engl. Pfefferminz = Engl. Biscuits = Fruits-Drops von Savory & Moore in London.

**Joseph Meess,**

(gegr. 1857) Ferd. Printz Nachfolger (gegr. 1857),

Großherzogl. Hoflieferant,

Telephon 1222, 29 Erbprinzenstrasse 29, Telephon 1222,

empfiehlt sein grosses Lager von

Bade-Einrichtungen, Dusche-Apparaten, Badeöfen
in 30 verschiedenen Konstruktionen, für Gas- und Kohlenheizung,
Badewannen, Wellenbadschaukeln, Eisschränken,
Fliegenschränken, Gaskochapparaten, Gasbügeleisen,
Klosetts, Majolika- und emaillierte Wandbrunnen, Bidets,
Klosettstühle, Petroleumöfen, Petroleum- und Spiritus-
Apparaten, Gaslustres, Suspensionen, Ampeln, Laternen,
Wandarmen für Gas und Elektrisch, Petroleum-Lampen
aller Arten.

Vogelkäfige, Vogelkäfigständer, Aquarien, Terrarien,
Froschhäuser etc. etc.

NB. Sechs Badeöfen in verschiedenen Konstruktionen sind
im Betrieb zu sehen.

Grosse Auswahl. Billige Preise.

Bei Barzahlung innerhalb 4 Wochen 5 Prozent Rabatt.

4.4. Mitglied des Rabatt-Spar-Vereins.



Ganzseidene, englische Trauer-Grépe garantiert wasserecht, in grösster Auswahl per Meter von **3 Mk.** an.
 Besätze und Spitzen für Trauer-Kostüme empfehlen
 Gebrüder Ettliger, Grossh. Hoflieferanten, Kaiserstr. 199.

Kunstgewerbehaus
 C. F. Otto Müller
 beehrt sich zum Besuch seiner
 Weihnachtsausstellung
 ganz ergebenst einzuladen.

Reichste Auswahl auf allen Gebieten des
 Kunstgewerbes. Echte Bronzen Beleuchtungs-
 körper für Gas und Electricisches Licht.
 Tafel und Glas-Service, Waschtisch-
 garnituren etc. etc.

Karlsruhe
 December 1905

Kaiserstr. 144
 (Moningerhaus)

Photo-

graphische Apparate

aller Systeme und in allen Preislagen in reichster Auswahl.

Alles Zubehör.

Vergrößerungs-Apparate etc.

Alb. Glock & C^{ie.},

Kaiserstrasse 89.

Telephon 51.

Gegründet 1861.

Aeltestes Spezialgeschäft Süddeutschlands.

Weihnachts-Verkauf.

145 Kaiserstraße

S. MODEL

Telephon Nr. 6

Gegründet 1836.

Für den Weihnachtsverkauf als besonders preiswert empfohlen:

Weisswaren.

- Kinder-Taschentücher**, weiß mit farbigem Rand, Dtzd. Mk. 2.10, 1.50, **1.30**
- Kinder-Taschentücher** in hübschem Karton verpackt, Halbdtd. Mk. 1.20, 0.95, **0.50**
- Kinder-Taschentücher**, bunt Batist mit Buchstaben, Karton mit Halbdtd. Mk. 1.35, **1.20**
- Batist-Taschentücher**, weiß, mit Hohlraum, für Damen und Herren, Karton mit Halbdtd. Mk. 4.50, **2.10**
- Madeira-Taschentücher**, weiß mit Handstickerei, Karton mit Halbdtd. Mk. 9.—, 6.50, **5.50**

Letzte Neuheit:

Madeira-Taschentücher in 6 verschiedenen Stickerei-Mustern mit Handfeston, elegant als Fächer aufgemacht, Karton Mk. **9.50**

- Taschentücher**, weiß Leinen, für Damen und Herren, Halbdtd. Mk. 4.50 bis **1.80**
- Theegedeck**, farbig, mit 6 Servietten Mk. 11.50, 9.—, 7.20, 6.—, **3.75**
- Jacquard-Tischzug**, Blumen- u. Sternmuster, Tisch-tuch 130×170 cm mit 6 Servietten Mk. 8.65, **6.25**
- Drell-Handtücher**, weiß, 40×100 cm groß, Dtzd. Mk. 5.20, **4.55**
- Jacquard-Handtücher**, weiß, 50×110 cm groß, Dtzd. Mk. 8.90, **7.00**
- Wischtücher**, weißrot, kariert, 60×60 cm groß, Dtzd. Mk. **2.90**
- Küchen-Handtücher**, grau, schwere Qualität, Dtzd. Mk. 6.25, **3.90**

Vogesentuch — Spezialmarke der Firma — für Bett- und Leibwäsche, Coupon von 16 Meter Mk. **8.50**

- Jacquard-Decke**, ca. 150×200 cm groß Mk. 10.75, **8.75**
- Jacquard-Decke**, reine Wolle, 150×205 cm groß, Mk. 30.00 bis **13.00**
- Kamelhaar-Decke**, vorzügliche Qualität Mk. 28.50 bis **15.00**
- Steppdecke** aus uni Bordeaux-Satin, 160×210 cm groß Mk. 17.00 bis **8.20**
- Steppdecke**, handgenäht, Bordeaux und blau Mk. 42.00 bis **27.00**

Damen-Wäsche.

- | | |
|--|--|
| Taghemd mit Spitze Mk. 1.60 | Nachthemd mit Trimming Mk. 3.60 |
| Taghemd mit Feston Mk. 2.80 | Nachthemd mit Stickerei-volants Mk. 4.75 |
| Taghemd mit Trimming Mk. 2.25 | Nachthemd mit Madeira-feston Mk. 6.50 |
| Taghemd mit Stickerei Mk. 3.25 | Nachtjacke mit Spitze Mk. 2.00 |
| Taghemd mit Madeira-Stickerei Mk. 3.50 | Nachtjacke mit Feston Mk. 2.30 |

- | | |
|--|---|
| Beinkleider mit Stickerei-volants Mk. 2.00 | Stickerei-Röcke Mk. 15.00 bis Mk. 2.85 |
| Beinkleider mit Feston Mk. 2.25 | Spitzen-Röcke m. Einsätzen Mk. 23.00 bis 4.75 |
| Beinkleider mit Madeira-Feston Mk. 3.60 | Anstands-Röcke Mk. 5.25 bis 2.60 |

Diverses.

- Echarpe** aus quergestreifter Seide mit Fransen in allen Farben Mk. **6.25** bis **1.95**
- Ananas-Kopftuch** dreieckig in div. Farben Mk. **7.50** bis **2.80**
- Feder- u. Rüschen-Boas** in weiß und schwarz, reiche Auswahl bis zu den elegantest. Neuheiten Mk. **82.—** bis **8.25**
- Pompadours** in schwarzer od. farbiger Seide Mk. **20.—** bis **2.75**
- Gürtel** in Leder und Seide, reiche Auswahl in allen Farben Mk. **5.50** bis **2.95**

Bedeutende Preisermässigung auf Damen- und Kinder-Konfektion.

Schirme.

- Damen-Schirm** aus Ia. Satin Mk. **3.55** bis **2.70**
- Damen-Schirm** aus Gloria Mk. **7.75** bis **4.60**
- Damen-Schirm** aus Garantie-Halbseide Mk. **13.50**
- Damen-Schirm** aus reinseidenem Taffet Mk. **9.75**

Damen-Stockschirm „Mignon“ Mk. **3.90**

Herren-Schirm aus Gloria Mk. **6.00**

Innendekoration.

- Gardinen u. Stores** in Tüll, Point-Lacet u. Spachtel von Mk. 50.— bis **3.65**
- Dekorationen**, Wollportieren, Woll diagonal, Tuch und Leinenplüsch, Garnituren Mk. 67.— bis **5.50**
- Tischdecken** in Gobelin, Tuch u. Plüsch, aparte Muster Mk. 45.— bis **3.50**
- Fenstermäntel** in Sealskin-Plüsch und Wollfries Mk. 9.50 bis **2.95**
- Reisedecken u. Plaids** in Sealskin-Plüsch, Mohair, Wolle und Kamelhaar Mk. 50.— bis **5.50**
- Felle: Chines. Ziegenfelle, Engl. Angorafelle** vorrätig in naturgrau, weiß und gefärbt, von Mk. 34.— bis **3.00**
- Fell-Fusstaschen** in verschiedenen Ausführungen von Mk. 20.— bis **3.90**
- Fusskissen mit Wärmeflasche** Mk. 6.—, 5.— und **4.50**
- Bettdecken** in Tüll, Point-Lacet und Spachtel Mk. 60.— bis **5.25**

Ausverkauf von Teppichen u. Läuferstoffen wegen Aufgabe des Artikels.



Druck und Verlag der Chr. Fr. Müller'schen Hofbuchhandlung, redigiert unter Verantwortlichkeit von Ludwig Kiegel in Karlsruhe.