

Badische Landesbibliothek Karlsruhe

Digitale Sammlung der Badischen Landesbibliothek Karlsruhe

Karlsruher Tagblatt. 1843-1937 1906

77 (18.3.1906) Erstes Blatt

Karlsruher Tagblatt.

Nr. 77. Erstes Blatt.

Sonntag, den 18. März

(Folgt ein zweites Blatt.) 1906.

Neue Kurse!

Neue Kurse!

Handelslehranstalt und Töchterhandelsschule

☛ Telephone 2018. ☛ „Merkur“ Karlsruhe, Kaiserstrasse 113, Ecke Adlerstr.

Montag, den 2. April beginnen grössere Kurse, 2, 3, 4 u. 6 monatliche Kurse,
in allen kaufmännischen Lehrfächern und Sprachen.

==== Tages- und Abendkurse. ====

Kursus A:

für Gewerbetreibende, angehende Kaufleute und
Fräulein, welche eine Anfangsstellung im Kontor
suchen. Dauer: circa 2 Monate.

- 1. Deutsch mit Ziffern Mk. 10.—
- 2. Korrespondenz Mk. 15.—
- 3. Latein Mk. 10.—
- 4. Einfache Buchführung Mk. 10.—
- 5. Kaufmännisches Rechnen Mk. 15.—

Material zu allen 5 Fächern Mk. 10.—

Bei Vorausbezahlung beträgt das Honorar einschl.
Material statt Mk. 70.— nur **Mk. 60.—**

Eintritt zu einzelnen Fächern à 10—15 Mk.
jederzeit.

==== Vollständige Ausbildung für den kaufmännischen Beruf für Damen und Herren. ====



Kursus B:

für Kaufleute, die nach besserer Stellung mit
höherem Gehalt streben. Dauer: 3 Monate.

- 1. Doppelte oder amerik. Buchführung Mk. 15.—
- 2. Stenographie (Gabelsberger) Mk. 10.—
- 3. Kaufmännisches Rechnen Mk. 15.—
- 4. Wechsellehre Mk. 10.—
- 5. Maschinenschreiben Mk. 15.—
- 6. Rundschrift Mk. 10.—

Material zu allen 6 Fächern Mk. 15.—

Bei Vorausbezahlung beträgt das Honorar einschl.
Material statt Mk. 90.— nur **Mk. 80.—**

Unterrichtszeit:
von früh 8 bis abends 10 Uhr.

Sachgemässe Vorbereitung für den Eisenbahn- und Postdienst, besonders für Militäranwärter (nachweisbar erfolg-
reich). Der Unterricht wird von praktischen Kaufleuten und staatlich geprüfem Lehrer erteilt. Auswärtige erhalten
durch meine Vermittlung Fahrpreismässigung, ebenso preiswerte Pension. Kostenlose Stellenvermittlung. Ausführ-
liche Auskunft und Prospekt bereitwilligst durch den Leiter: **Paul Glässer.** 3.1.

Dr. Max Wingenroth.

**Geschichte der florentinischen Kunst.
V. Vortrag.**

Die **Architektur** nach Brunellesco. — Die **Marmorbildhauer.** Die Behand-
lung des Marmors. **Das Florentiner Grabmal.**

Montag, den 19. März, abends 5 1/4 Uhr,
im **Bibliotheksaal des Bad. Frauenvereins, Schloßplatz 24a.**

Eintrittskarten (für Lehrer, Lehrerinnen und Studierende zu ermäßigten Preisen)
in **Fr. Doert's Musikalienhandlung** und an der Abendkasse.

Frauenbildung — Frauenstudium.

Auskunft über Frauenberufe

wird erteilt

jeden **Mittwoch von 3—5 Uhr**

im **Bibliotheksaal des Bad. Frauenvereins, Schloßplatz 24a.**

Erste Sprechstunde **Mittwoch, den 4. April.**

Der Vorstand.

2.1.

Institut Decht.

Sämtliche Rechnungen und Belege
für unsere Zöglinge **vor dem 24.**
ds. Mts. erbeten. *2.2.

Straus & Co.,

Bankiers,

Karlsruhe.

Friedrichsplatz 1, Eingang Ritterstrasse.

Schöne Wohnung

per 1. Juli zu vermieten:

Durlacher Allee 19, parterre, 4 Zimmer
und Bad, mit Zubehör, Vorgärtchen und
schöner Veranda.

Näheres **Durlacher Allee 21, 2. Stock**

Max Homburger's
Hauptfiliale,
 124a Kaiserstrasse 124a,
 feinstes Spezialgeschäft für flaschen-
 weisen Einkauf von

**Weissweinen,
 Rotweinen,
 Kinderweinen,
 Krankenweinen,
 Dessertweinen,
 Schaumweinen,
 Cognac,
 Spirituosen,
 Liqueuren,
 Punschessenzen,
 Fruchtsäften.**

Thee Import
 J. T. Ronnefeldt, Frankfurt a. M.
Neue Preise.

	$\frac{1}{2}$ Pfd.	$\frac{1}{4}$ Pfd.	$\frac{1}{8}$ Pfd.
Nr. 6	3.—	1.50	—60
„ 7	3.50	1.75	—70
„ 8	4.50	2.25	—90

	$\frac{1}{2}$ Pfd.	$\frac{1}{4}$ Pfd.	$\frac{1}{8}$ Pfd.
Nr. 20	3.20	1.60	—65

Familiethee-Mischungen

	$\frac{1}{2}$ Pfd.	$\frac{1}{4}$ Pfd.	$\frac{1}{8}$ Pfd.
Nr. 51	2.25	1.15	—45
„ 52	3.25	1.65	—65.

Die wohlwollende Weiterempfehlung
 von

Ronnefeldt's Thee

durch seine Konsumenten, sowie die all-
 gemein wachsende Nachfrage nach dem-
 selben liefern den sicheren Beweis für
 die Vorzüge dieser hervorragenden preis-
 werten Marke.

Ronnefeldt's Thee verdankt sein Re-
 nommé einer bewährten, fachmännischen
 Auswahl und der gewissenhaften Be-
 handlung dieses empfindlichen Spezial-
 Artikels. Die auf Grund jahrzehnte-
 langer Erfahrung zusammengestellten
 Qualitäten werden den höchsten An-
 forderungen selbst verwöhnter Thee-
 trinker gerecht.

Niederlage in Originalpackungen
 bei:

F. Mayer & Cie.,
 Hoflieferanten.

3.2.

Mundings
Neufchâtelier Rahmkäse
 bei

Gebr. Lieb, zur Butterblume,
 Amalienstrasse 29 und Waldhornstrasse 28 a,
 20.15. Ecke Kaiserstrasse.

Hohenlohesches
Hafermehl

verhütet Erbrechen und
 Durchfall. Kinder, die
 Milch allein nicht vertragen, oder an englischer
 Krankheit leiden, gedeihen vorzüglich, sobald der
 Milch Hohenlohe'sches Hafermehl zugesetzt wird.

92.7.

Lebensbedürfnisverein
 Karlsruhe.

Weinlager.

Unser neues Preisverzeichnis enthält eine sehr reiche Auswahl naturechter
Weiß- und Rotweine,
 sowie
Südweine, Champagner etc.
 in allen Preislagen.

Neu in Verkauf genommen wurden:
Rothweiler, Bickensöhler, Reichenweier, Hardter (rot),
 die wir den verehrl. Mitgliedern als ganz besonders preiswert empfehlen können.
 3.1. **Der Vorstand.**

Alle Stände eines verehrlichen Publikums
 finden

Flügel, Pianinos, Harmoniums,
 sowie den besten der Kunstklavierspielapparate

die Phonola

in dem Pianomagazin des

Grossherzogl. Hoflieferanten

H. Maurer, Karlsruhe,

Friedrichsplatz 5.

Der Besuch desselben, um welchen höflichst gebeten wird, gibt Gelegenheit,
 die großartige Auswahl der verschiedenartigsten hervorragenden
 Marken, die gediegensten Fabrikate in mittlerer, die solidesten
 Pianos in billigster Preislage kennen zu lernen. Man sieht daselbst
 Klaviere in allen Holz- und Stilarten. Flügel vom kleinsten Mignon bis zum größten
 Konzertflügel. Durch den Vergleich ist man in besonderem Grade befähigt, sich ein
 Urteil zu bilden und das für den eigenen Bedarf Geeignetste auszuwählen, was um
 so leichter fällt als die bekannt billigen Preise, die hohen Rabattsätze bei Bar-,
 die günstigen Bedingungen bei Ratenzahlung, die Wahrnehmung jedes erdenklichen
 Vorteils gewährleistet und eine zweite günstigere Bezugsquelle ausschließt.

Preiscurant auf Wunsch.

[2] I.

◆ Echten alten Malaga, ◆
 ◆ Echten franz. Cognac ◆
 empfehle in Flaschen und vom Faß.



Echt chines. Thee
 in allen Preislagen
 bei 5 Pfund zum Engros-Preise.
**Hochfeine gebrannte
 Kaffees.**



in feinsten Ware von frischer Sendung.

CARL + ROTH
 Grossherzogl. Hoflieferant

Karl Baumann
 Akademiestr. 20
 empfiehlt
Spirituosen
 Deutsche
 Französische
 Englische
 Holländische
 Schwedische
 in reicher
 Auswahl.

Haben Sie **Husten**

Heiserkeit, Katarrh, Verschleimung, Influenza oder Krampfhusten etc., so helfen Ihnen am besten und schnellsten **Carl Nill's** allein echte Spitzwegerich **Brustbonbons.**

Nur echt in Paketen à 10 und 20 Stk mit dem Namen **Carl Nill**; zu haben in **Karlsruhe** bei: **H. Sartor**, Drog., **L. Berthold Wtwe**, Karl-Friedrichstr. 19, **C. Hager**, Hoflief., Karl-Friedrichstr. 22, Hofkonditor **Hildenbrand**, Konditor **Nagel**, Konditor **Seidelmaier**, Werderplatz u. **W. Tschering**; in **Forchheim**: **H. Burkhardt** und **E. Landhäuser**. 12.12.



Chemisch-bakteriolog. Institut u. Untersuchungs-Anstalt

Telephon 1948 **Karlsruhe i. B.** Adlerstrasse 35
Unzicker, approb. Apotheker und Chemiker.

Wissenschaftl. Untersuchungen auf dem gesamten chemischen und bakteriolog. Gebiete.
 Spezialabteilung für **Harn** und **Auswurf**.
 Abteilung für Untersuchung der **Nahrungs-** und **Genussmittel** (Wein etc.)
 6.4. Spezial-Institut für **Zuckerkranke**.

Nie Wiederkehrend! Nie Wiederkehrend!

H. Reudter,
 8.7. Juwelier,
 gibt
30 % Rabatt
 auf sein reichausgestattetes Lager in
Gold- und Silberwaren.
**Schluss des Ausverkaufes
 Ende März 1906.**
 Auf Geisslinger Besteck gebe **10 %** Rabatt.
 Auf Silber-Besteck **20 %** Rabatt.
Nichtvorhandenes wird auf Wunsch nachgeliefert.
 Ersuche höfl. meine werten Kunden, Ihre bei mir liegenden Reparaturen noch vor 1. April abholen zu wollen.

Verkauf nur gegen sofortige Barzahlung. Altes Gold u. Silber wird an Zahlung genommen.

Museums-Saal.
 Freitag, den 23. März 1906,
 abends 7 1/2 Uhr,
Klavier-Abend
 von
Wassily Sapellnikoff.

Programm:

1. Sonate B-moll (zum ersten mal)	Glazounow.
2. a) Variations F-moll	Haydn.
b) Impromptu G-dur	Schubert.
c) Sonate F-moll	Scarlatti-Tausig.
d) Lied ohne Worte C-dur	Mendelssohn.
e) Nocturne H-dur	Chopin.
f) Fantasie F-moll	Chopin.
3. a) Prélude C-dur	Arensky.
b) Humoresque	Tschaikowsky.
c) Mélodie	Sapellnikoff.
d) Etude	Rubinstein.
e) Don Juan-Fantasie	Liszt.

Konzertflügel Bechstein aus dem Lager des Herrn Hoflieferanten L. Schweisgut hier.
 Saalplätze numeriert zu 4, 3, 2 Mark. — Saal Stehplatz 1 Mark. — Galerie numeriert Mark 2.50 und 1.50. Galerie offen Mark 1.—.

Fr. Doert, Musikalienhandlung,
 Kaiserstrasse 159, Eingang Ritterstrasse, und an der Abendkasse.
 2.1. — 2003 Telephon 2003. —



Grosse Ausstellung
von
**Verlobungs-, Hochzeits-
und
Gelegenheits-Geschenken**
der **Haushaltungs-,
Leder- u. Luxuswaren-Branche.**
**Grosse Auswahl!
Billige Preise!**
L. Wohlschlegel,
Luxuswaren- u. Papierhandlung,
Kaiserstrasse 173,
zwischen Ritter- und Herrenstrasse.

Ziehung
am 4. April 1906
Frankfurter Lose
1200 Gewinne im
Gesamtwert von
64000 Mk.
Lose à M. 1.—, 11 Stück M. 10.—
(Porto und Liste 30 Pfennig
extra) gegen Voreinsendung
des Betrages in Marken, Cou-
pons oder unter Nachnahme
Hauptagentur —
Oppenheimer-Kaufmann
Frankf. a. M., Gr. Bockenheimerstr. 6.

Möbel.

— Größtes Lager aller Arten Kisten- und
Polstermöbel, ganze Zimmer-Einrichtun-
gen und Ausstatten, Betten, Spiegel,
Stühle, Bettfedern u. Rohhaare äußerst
billig. Das Neuaufertigen u. Ausarbeiten
von Betten und Polster-Möbeln wird
bestens besorgt in eigener Werkstätte.

P. Hirt,
Düppelstrasse 36
u. Wilhelmstr., Ecke Werderplatz.
Telephon 317.



Hautkrankheiten

aller Art empf. Arzt.
Autor. v. hervor. Wirt. Obermeyer's Herba-Seife
Zu hab. in allen Apoth., Drog. u. Parf. per Stück 50 Pfg. u. 1 M.

Himmelheber & Vier,
Telephon 1158. Kaiserstrasse 171.

Spezialität: **Herren-Hemden**
nach Mass
unter Garantie für tadel-
losen Sitz und
vorzüglichster Ausführung.

Eigene
**Wäsche-Fabrik,
Wasch- u. Bügelanstalt**
im Hause.

Deutsche, englische und französische prima Hemden-Stoffe.
Neuheiten in
Zephyr, Percale, Oxford, Seldenstoffe.

„Ventilationsstoffe“
in Byssus und allen renommierten Fabrikaten.

Deutsche und echt englische Flanelle
für Jagd, Sport und Reise.

Grösste Auswahl und Lager in allen
Herren-Wäsche-Artikeln.

Stets Neuheiten in:
Kragen, Manschetten, Vorhemden, Krawatten, Kragenschoner,
Taschentüchern, Piquéwesten.

Abteilung für Strumpfwaren:
Reithosen ohne Naht in verschiedenen Qualitäten, Trikothemden,
Jacken, Socken, Sportstrümpfe,
farbige Garnituren (Hosen und Jacken).

Normal-Wäsche und Reform-Wäsche:
Schliesser'sche Abhärtungswäsche (Ramie).
Rumpfsche Krepp-Unterkleidung. 2.1.

Loden-Kleidung:
Touristen- und Sport-Ausrüstungen.
Niederlage und Alleinvertretung für Baden der Münchener
Lodenfabrik Joh. Gg. Frey in München.

Mitglied des Rabatt-Spar-Vereins.

Chem.
Waschanstalt
gegr. 1867
Blumenstrasse 17.

M. Weiss

Färberei,
Telephon 2024.
Kaiserstr. 199a,
Eing. Waldstrasse.

Spezialität: **Gardinenwäsche.**

Konfirmanden-Hüte

steif und weich

nur beste Qualitäten, modernste kleidsame Formen.

Nicht zu übertreffen
in Auswahl
und billigen Preisen
ist das 7.8.

Spezial-Hut-Magazin Wilh. Zeumer,

Kaiserstraße 127.

Rabatt-Spar-Vereins-Marken.

Damen-Frisuren

für Ball-Kostüme und Hochzeiten.

Kopfwaschen,

neueste Apparate, sorgfältige Bedienung.

Haar-Arbeiten

jeder Art, naturgetreu, preiswert.

Langjährige, praktische Erfahrungen.

Friseur-Salon — K. Schnellbach,
Kaiserstrasse 114.

!!Telegramm!!

Offerte

für

diese

Woche.

= Orangen =

in großer, feinsten Ware, 10 Stück 40, 50, 60 Pfennig.

Obst- u. Gemüsehalle **Gigelshoven,**

Wilhelmstraße 34.

3.3.

Chem. Waschanstalt
Mech. Teppich-Entstaubung
Telefon 1563

FÄRBEREI

Karlsruhe
Läden: Kaiserstrasse
157 und 243

KRAMER

Hoflieferant
Tadellose Arbeit
Rasche Lieferung.

Wilh. Wagner,
A. Mayerle Nachf.,
Herrenstraße 8.
Telephon 1479.

Wasser- & Gasanlagen,
Alosett- & Saderinrich-
tungen,
Saublerei-
Reparaturen
unter Garantie
billigst.

[5] I.

Karlsruhe — Museumssaal.

Montag, den 19. März 1906, abends 8 Uhr,

Heiterer Vortragsabend

von

Charlotte Wiehé

aus Paris.

Chansons, Romancen, Nigger-Songs.

Am Flügel: **Henry Berény.**

Programm.

- | | |
|--|---|
| 1. a) Le rêve d'une fillette
(Romance) H. Berény. | c) La moussé (Chanson) Rosensteel. |
| b) Le jeune homme et le
trottin (Chanson
parisienne) M. Gracey. | d) Allons, Ninon
(Serenade Italienne) . H. de Léva. |
| 2. a) Les hommes font pleurer
les femmes (Chanson
réaliste) Mario Souliere. | e) My old Banjo (Nigger-
Song) W. Loomis. |
| b) Gossen (Schwedisches
Volkslied) H. Kjerulf. | c) Bonsoir Madame la lune
(Romance) P. Marinier. |
| 3. a) Lettre valsée R. Berger. | d) Melon Song (Nigger-
Song) W. Loomis. |
| b) Les deux poupées L. Urgel. | e) J'suis bête P. Charton. |
| c) „Ach Moder, ich well
en Ding han“ (Köl-
nische Volksweise) be-
arbeitet von J. Brahms. | f) My Palmleaf Maid
(Nigger-Song) B. Dougherty. |

Die fremdsprachlichen Vorträge werden von Mm. Wiehé
durch Erläuterungen verdeutscht.

Eintrittskarten: Saal 4, 3, 2 Mk., Galerie Mk. 2.50 und 1.50 sind in der

Hofmusikalienhandlung **Hugo Kuntz,**
Kaiserstrasse 114, Telephon 1850,

und an der Abendkasse zu haben.

Bechstein-Konzertflügel a. d. Lager d. Herrn Hoflieferanten Schweisgut hier.

Ganzseidene, englische **Trauer-Crêpe** garantiert wasserecht, in grösster Auswahl **3 Mk.** an.
 — **Besätze und Spitzen für Trauer-Kostüme** empfehlen
 — per Meter von **3 Mk.** an.
Gebrüder Ettliger, Grossh. Hoflieferanten, Kaiserstr. 199.

Zum Umzug empfehlen wir:

Inlaid-Linoleum, hervorragende, durchgemusterte
 Parkett- und Teppich-Muster.

Granit- und Jaspe-Linoleum, holz- und teppichartig.

Kork-Linoleum, weich und warm wie Wolteppich, absolut
 schalldämpfend und fusswarm.

Uni Walton und Taylor-Linoleum.

Sämtliche Qualitäten in **Stückware, Teppichen, Vorlagen,** sowie **Läufer** in allen Breiten, neuesten
 Dessins, reichhaltigster Auswahl zu billigsten Preisen.

Wachs und Cirine zum Auffrischen und Konservieren.

Billigste Bezugsquelle bei

Aretz & Cie.

5.2.

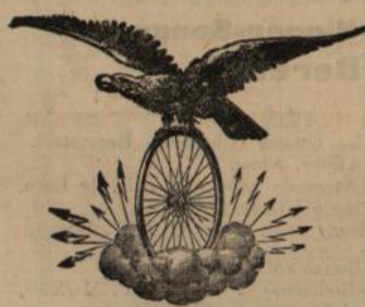
Inh.: **W. Schma** und **A. Fackler,**

Kreuzstrasse 21.

Grossh. Hoflieferanten.

Telephon 219.

Mit Kostenvoranschlägen und Mustern stehen wir stets gerne zu Diensten.



Adler[™] Fahrräder:
 Herren-, Damen-
 und Jugendräder.

Freilaufäder, doppel- u. 3 fache Uebersetzungen. **Waren-Transport-Dreiräder.**

Adler-Kettenlos.



Adler[™] Schreibmaschine.

Circa 20 000 im Gebrauch.

Mässig im Preis — Erstklassig in jeder Beziehung.

Adlerfahrradwerke vormals **Heinrich Kleyer, Frankfurt a. Main.**

Fabrikation: Fahrräder, Motorräder, Motorwagen, Schreibmaschinen.

Fabrik-Verkaufsstelle: **Alwin Vater** (Inhaber Ad. Brecht),

Zirkel 32.

Telephon 1451.

2.2.



Thee-Preis-Abschlag!

Jedermann, der vorteilhaft einkaufeu will, beachte unser jetziges billiges Angebot von nur vorzüglichen



aus der neuen Ernte. — Wir empfehlen heute:

China, Java, Indien u. Ceylon Thee.

Feinste unübertroffene Qualitäten. — Reingeschmack garantiert.



Nr.	Bezeichnung	das Pfund M.	Preis
193	Haushalt-Thee	1.20	
175	Congo-Mischung	1.75	
172	Souchong, englische Mischung	2.15	
170	Lapseng-Souchong, russ. Mischung	2.90	
195	New-Seas-Souchong, "	3.45	
168	Mandarin-Mischung	4.20	
187	Familien-Thee	1.80	
186	Feinster Souchong-Grass	1.65	
181	Lapseng-Souchong	2.50	
177	Choicest New-Seasons-Souchong	3.00	
167	Selected-Souchong	3.90	
189	Indian-Pekoe-Darjeeling	2.25	
190	Feinster Indian-Pekoe-Darjeeling	3.10	
191	Ceylon-Pekoe	2.25	
192	Feinster Ceylon-Orange-Pekoe	3.10	

Verkauf von 1/5 Pfund an ohne Preis-Aufschlag.

Trotz der grossen Preis-Ermässigung haben wir noch eine bedeutende Verbesserung in den Qualitäten unserer Thees vorgenommen.

Auszug aus unserer Preisliste. — Bei Abnahme von 5 Pfund 5 % Nachlass.
Lieferungen in der Stadt frei in das Haus.

Emmericher Waaren-Expedition

Fernsprecher Nr. 1500. Kaiserstrasse Nr. 152, gegenüber der Reichspost.

Einzige Verkaufsstelle von Emmericher Kaffee und Thee.

53.

Sieb- und Drahtwarenfabrik
L. Krieger,
Vollhohestrasse 33, Telefon 316,
empfeht als Spezialität:
Siebe, Drahtgewebe,
Drahtgeflechte, Schutzgitter,
Aufstellung kompl. Zäune
mit Türen und Toren.

Fremde

übernachteten vom 15. bis 16. März.

Hotel Sonne. Dürr, Kfm. v. Brüssel. Rubert, Uhrmacher v. Leipzig. Hasselbach, Kaufm. v. Nemscheld. Walbel, Kaufm. v. Aglasterhausen. Göppel, Kaufm. v. Wetzheim. Nierstag, Bildhauer v. Mannheim. Büchle, Restaurateur m. Frau v. Gengenbach. Wegger, Wein- händler v. Gppingen. Fr. Böcker v. Bruchsal.

Hotel Taunhäuser. Flügel, Kfm. v. Straßburg. Michel, Kfm. v. Neustadt. Ulrich, Kfm. v. Emmerich. Reiter, Fabr. v. Baden.

Hotel Viktoria. Maß, Oberbürgermeister m. Frau

[7] L.

v. Homburg. Birgelein, Dir. v. Berlin. Riese, Dir. v. Aimenau. Schidel, Dir. v. Großparben. Puhr, Ing. v. Duisburg. Fr. Petrich u. Fr. Dornberg, Priv. Dr. Tengler, Arzt m. Frau, u. Freudenstein, Kaufm. v. Frankfurt. Barth, Archt. m. Frau v. Baden. Mohr, Priv. m. Frau, Genhe u. Raabe, Kauf. v. Köln. Eberle, Fabr. v. Elberfeld. Kall, Bürgermeist. v. Mar- bach. Levinger, Kaufm. v. Saarbrücken. Wertheimer, Kaufm. v. Metz. Ebb, Kaufm. v. Straßburg. Rufner, Kfm. v. Chaux-de-fonds. Terhardt, Kaufm. v. Mann- heim. Wellmann, Kfm. v. Grefeld. Wormser, Kfm. v. Colmar. Eise, Kaufm. v. Potsdam. Veermann, Kaufm. v. Zürich. Schrittmatter, Kaufm. v. Arnweiler. Eberles, Kfm. v. Stuttgart. Blöb, Kaufm. v. Nord- haufen.

König von Preußen. Bahmayer, Kellner von Oberndorf. Hoffmann, Kaufm. v. Mainz. Breithaupt, Koch v. Griesheim. Wechsler, Kfm. v. Leipzig. Stro- mayer, Müller v. Ludwigshafen. Rauch, Kellner von Kofnag. Buchter, Hausdiener v. Arnbach. Wähler, Metzger v. Basel.

König von Württemberg. Lohmar, Kfm. v. München. Gerschbach, Kaufm., u. Wolber, Phrenol. m. Tochter v. Stuttgart. Fr. Pantoweg u. Rosenfeld, Kaufm. v. Freiburg. Fr. Sailling v. Lausanne. Fr. Haago, Phrenol. v. Feuerbach. Fr. Oberland von Schw.-Hall.

Nassauer Hof. Rothschild, Kaufm. v. Freiburg. Dreysfus, Kaufm. v. Heidelberg.

Nußbaum. Brödel, Unteroffiz. v. Germersheim.

Kiefer, Tapezier v. Eichen. Müller, Händl. v. Dalherba. Böff, Improfariator v. Köln. Fallert, Bäcker v. Sasbach- walden. Heilmann, Bäcker v. Klosterwald. Haas, Bäcker v. Kocherherten. Nag, Bäcker v. Nspringen.

Park-Hotel. Drechsler, Ing. v. Schweinsfurt. Eißner u. Benz, Kf. v. Mannheim. Stippler, Kfm. v. Frankfurt. Karpe, Kfm. v. Würzburg. Goebbel, Kfm. v. Enstlitz. Gedorb, Priv. v. Paris. Bach, Kaufm. v. Stuttgart. Haensel, Kaufm. v. London. Spud, Fabr. v. Friedrichshain.

Prinz Max. Gerhardt, Ob.-Kellner v. Heidelberg. Weil, Kfm. v. Altleiningen. Blocher, Kfm. v. Dresden. Hammerschmidt, Kfm. v. Düsseldorf. Bär, Fabr. von Billingen. Ephroi, Kfm. v. Frankfurt. Kopf, Kfm. v. Lahr. Mayer, Stadtrat v. Donaueschingen. Clement, Artzt v. Straßburg.

Reichspost. Kramer, Reif. v. Freiburg. Sporch, Kellner v. Nürnberg. Schmolz, Bauführer v. Rehl. Feuerstein, Porzler v. Schwabenberg. Leugner, Kfm. v. Würzburg. Klett, Mont. u. Frau Dietrich, Händlerin v. Mannheim. D. u. A. Franzell, Händler aus Tirol. Wegger, Kaufm. v. Etchelbronn. Lang, Kaufm. v. Solingen. Bernik, Reif. v. Gsfurt.

Rose. Bischof, Mont. v. Frankfurt. Schönhaub, Priv. v. Michelfeld. Gutkunst, Stud. v. Basel.

Schloß-Hotel. Böhm, Redakt. v. Stettin. Horne- mann, Stud. v. Riga. Hermanns, Stud. v. Benlo. Blinzig, Priv. v. Freiburg. Westheimer, Stud. v. Groß-Scholzhelm.

Schwarzer Adler. Möller, Kaufm. v. Leipzig.

Friedrich Bloss

Grossherzogl. Hoflieferant
F. Wolff & Sohn's Détail

empfiehlt reichhaltige Auswahl — Neuheiten verschiedener Ausführung — in allen Preislagen

Konfirmanden- und Oster-Geschenke

Ehren-Diplom



I. Deutsche
Fächer-
Ausstellung
Karlsruhe
1891

Postkarten-Albums,
Photographie-Albums,
Photographie-Paravents,
Photographie-Täschchen,
Photographie-Kasten,
Photographie-Rahmen,
Schmuck-Kasten,
Handschuh-Kasten,
Taschen-Tuch-Kasten,
Taschen-Messer,
Scheren-Garnituren,
Portemonnaie,
Servietten-Ringe,
Opern-Gläser,
Ridicules (Pompadours).

Religiöse Artikel:
Kreuze (Kruzifixe), Weihwasser-Kessel,
Haus-Altäre, Licht-Bilder usw.
Gebet- u. Gesang-Buch-Hüllen,
Manschetten-, Kragen- u. Brustknöpfe,
Schmuck-Gegenstände, als:
Broschen, Ohrringe, Colliers, Armbänder,
Kreuze, Medaillone, Ketten, Anhänger etc.
in den verschiedensten Ausführungen.
Uhr-Ketten, Gürtel,
Leder-Etuis
für Kragen, Manschetten, Krawatten etc.
Nippes-Gegenstände,
Parfümerien u. Toilette-Artikel,
Spazier-Stöcke, Engl. Regenschirme.

Blumen-Vasen,
Näh-, Häkel- u. Stick-
Necessaire,
Reise-Necessaire,
Taschen-Necessaire,
Hand-Taschen, versch. Grössen,
Anhänge-Taschen,
Notiz-Bücher — Visiten,
Tage- u. Merk-Bücher,
Poesie- u. Chronik-Bücher,
Brief-Taschen,
Brief-Papiere u. Karten,
Schreib-Mappen,
Schreibzeuge,
Schreib-Garnituren usw. 4.2.

Goldene
Medaille

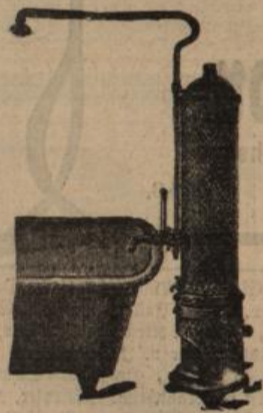


Internat.
Ausstellung
Fremden-
Verkehr
Baden 1894

Kaiserstrasse 104.

KARLSRUHE

Fernsprecher 213



Joseph Meess,

(gegr. 1857) Ferd. Printz Nachfolger (gegr. 1857),

Grossherzogl. Hoflieferant,

Telephon 1222, 29 Erbprinzenstrasse 29, Telephon 1222,

empfiehlt sein grosses Lager von

Bade-Einrichtungen, Dusche-Apparaten, Badeöfen
in 30 verschiedenen Konstruktionen, für Gas- und Kohlenheizung,
Badewannen, Wellenbadschaukeln, Eisschränken,
Fliegenschränken, Gaskochapparaten, Gasbügeleisen,
Klosetts, Majolika- und emaillierte Wandbrunnen, Bidets,
Klosettstühle, Petroleumöfen, Petroleum- und Spiritus-
Apparaten, Gaslustres, Suspensionen, Ampeln, Laternen,
Wandarmen für Gas und Elektrisch, Petroleum-Lampen
aller Arten.

Vogelkäfige, Vogelkäfigständer, Aquarien, Terrarien,
Froschhäuser etc. etc.

NB. Sechs Badeöfen in verschiedenen Konstruktionen sind
im Betrieb zu sehen.

Grosse Auswahl. Billige Preise.

Bei Barzahlung innerhalb 4 Wochen 5 Prozent Rabatt.

Mitglied des Rabatt-Spar-Vereins.



Druck und Verlag der Chr. Fr. Müller'schen Hofbuchhandlung, redigiert unter Verantwortlichkeit von Ludwig Riegel in Karlsruhe.