

Badische Landesbibliothek Karlsruhe

Digitale Sammlung der Badischen Landesbibliothek Karlsruhe

Das Donauweibchen I. Excerpts - Don Mus.Ms. 996

Kauer, Ferdinand

[S.l.], 1810 (1810c)

Bass I (vokal)

urn:nbn:de:bsz:31-96408

Andante

Basso

Anna Maria Bach

1

i ii
Dussem Nothbedrängten gnaw naquill, Inmüden

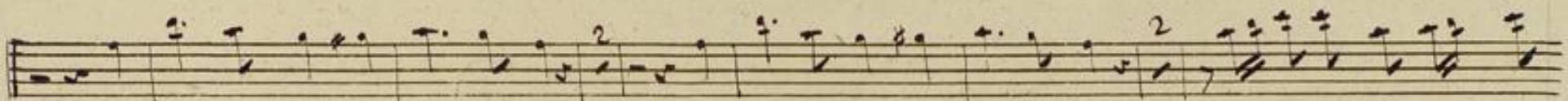
Desandern Aufspalnist, Inmüden Inmüden Inmüden Inmüden, mit Trost und Gültz

gnaw na-funck, In ist In selbst In Inmüden Inmüden Inmüden Inmüden, Inmüden Inmüden Inmüden Inmüden!

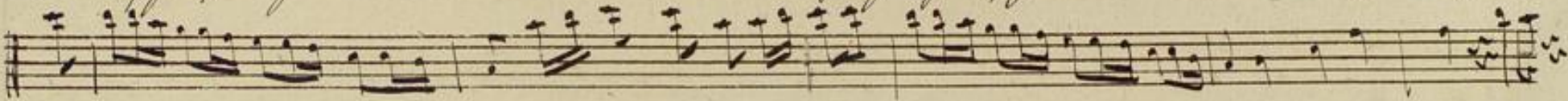
stark Inmüden, Dussem Nothbedrängten gnaw naquill, Inmüden Desandern Aufspalnist

Inmüden Inmüden Inmüden Inmüden Inmüden Inmüden Inmüden Inmüden, mit Trost und Gültz gnaw na-funck

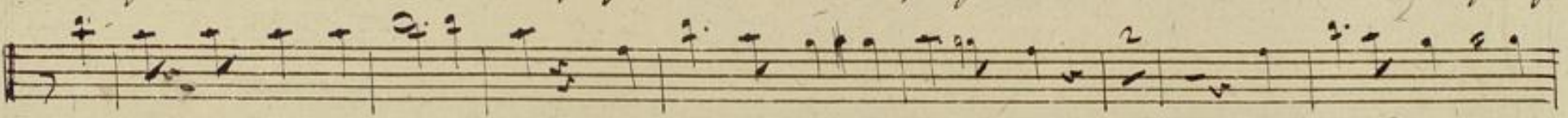
In ist In Inmüden Inmüden Inmüden Inmüden Inmüden Inmüden Inmüden, Inmüden Inmüden Inmüden Inmüden



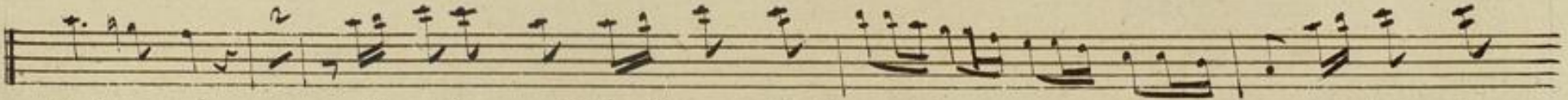
Die schönste Gab in der Natur die nicht durch Kunst verfaßt ist weisheit nicht als Kunst



und nicht - - - - - . So ist die weisheit Mann gleich - - - - - . dem Mann gleich So ist



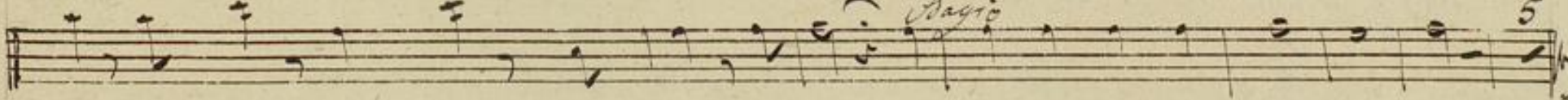
So ist die weisheit Mann gleich die schönste Gab in der Natur die nicht durch Kunst



verfaßt ist weisheit nicht als Kunst und nicht - - - - - . So ist die



weisheit Mann gleich - - - - - dem Mann gleich So ist So ist die weisheit Mann



gleich wie, wie, wie, wie; - - - - - So ist die weisheit Mann gleich