

Badische Landesbibliothek Karlsruhe

Digitale Sammlung der Badischen Landesbibliothek Karlsruhe

Das Donauweibchen I. Excerpts - Don Mus.Ms. 996

Kauer, Ferdinand

[S.l.], 1810 (1810c)

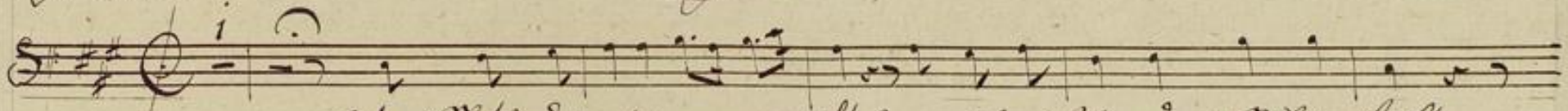
Bass II (vokal)

urn:nbn:de:bsz:31-96408

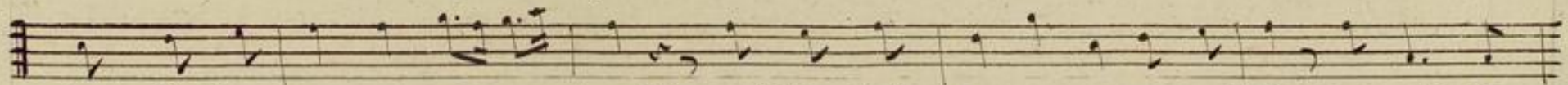
Andante

Basso II

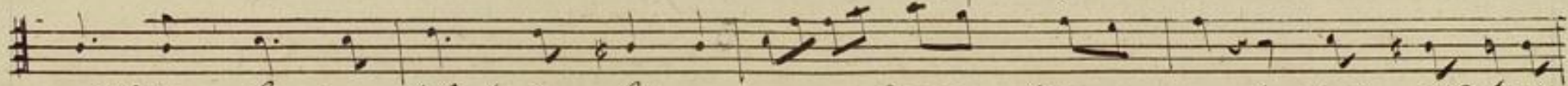
Ms. No 996



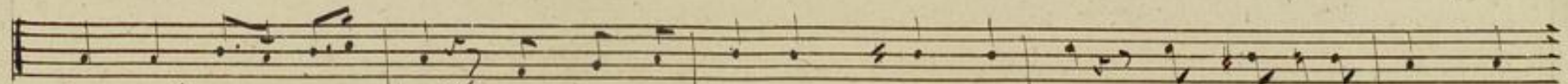
Du bist Hoffendwäyge gen weylich, du müdest Desandere Des andlich,



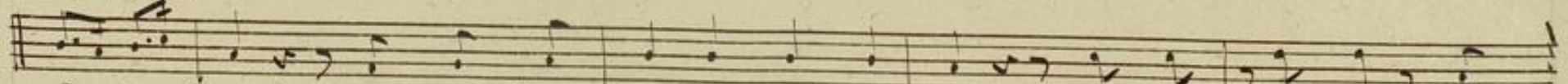
du Duldest du man untwe dwecht, mit Trost und Hilff gen weylich, du ist du



selbst du Sind andlich, du fommennu Mensch andlich. Du bist Hoffen



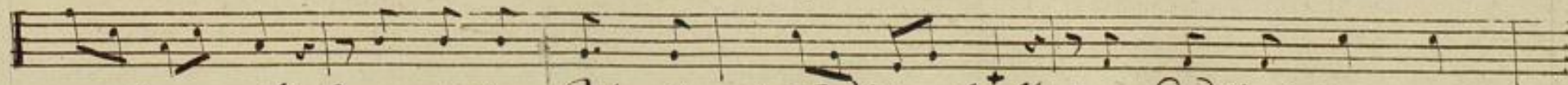
andlich gen weylich, du müdest Desandere Des andlich, du Duldest du man



untwe dwecht mit Trost und Hilff gen weylich, du ist, du selbst du



Sind andlich, du fommennu Mensch andlich. Du bist Hoffendwäyge



gen weylich du müdest Desandere Des andlich, du Duldest du man

inbrüderlich mit Trost und Hilfe gehend zu sein, und ist, und soll, dem Feind anstößig,

dem Feinde: Menschlich für nicht Krieg gegeben sein und nicht Krieg gegeben

sein ist nicht nicht als großmütig — — — doch nicht dem nahe Mann gleich —

— — dem Feinde gleich, doch nicht doch nicht dem Feinde Mann gleich die schönste Gebra

dem Feinde nicht nicht Krieg gegeben sein ist nicht nicht als großmütig — — — doch nicht

dem nahe Mann gleich — dem Feinde gleich, doch nicht doch nicht dem nahe Mann gleich und nicht — — —

Adagio
— — — doch nicht dem Feinde Mann gleich 5 88