

# **Badische Landesbibliothek Karlsruhe**

**Digitale Sammlung der Badischen Landesbibliothek Karlsruhe**

## **Alvaro Alonso Barba, Eines Spanischen Priesters und Hoherfahrnen Natur-Kündigers Docimasie Oder Probir- und Schmeltz-Kunst**

**Barba, Alvaro Alonso**

**Wien, 1749**

Erklärung des Kupfer-Blatts

[urn:nbn:de:bsz:31-95498](https://nbn-resolving.org/urn:nbn:de:bsz:31-95498)

# Erklärung des Kupfer-Blatts.

Tab. I. pag. 52.

- A. Der Boden des Gefäßes von einem Stück.
- B. Das obere Theil des Gefäßes.
- C. Die Handhaben.
- D. Die Spille.
- E. Die Flügel.
- F. Eine kupferne Platte / davon die Gefäß gemacht werden.
- G. Die kupferne Stange mit dem Hüttel / darinnen sich die Spille drehet.
- H. Das Hüttel.
- I. Das Brückel.
- K. Die Löcher vor die Handhaben.
- L. Das Loch dadurch die Spille gehet.
- M. Der Schraube-Dreher.
- N. Ein klein eiserner Ring.
- O. Der hölzerne Stuhl.

A. A. Barba Docimasiae.

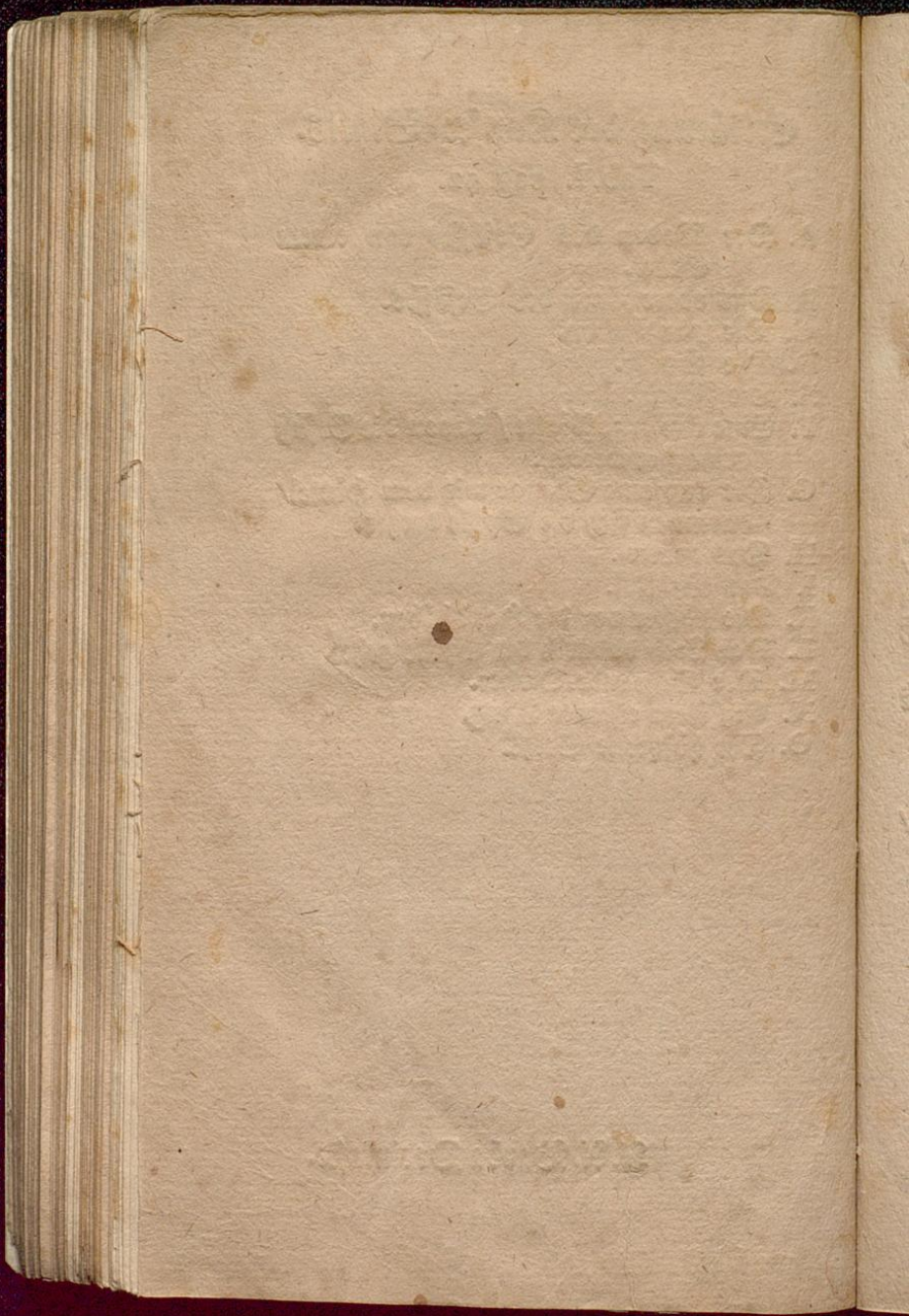


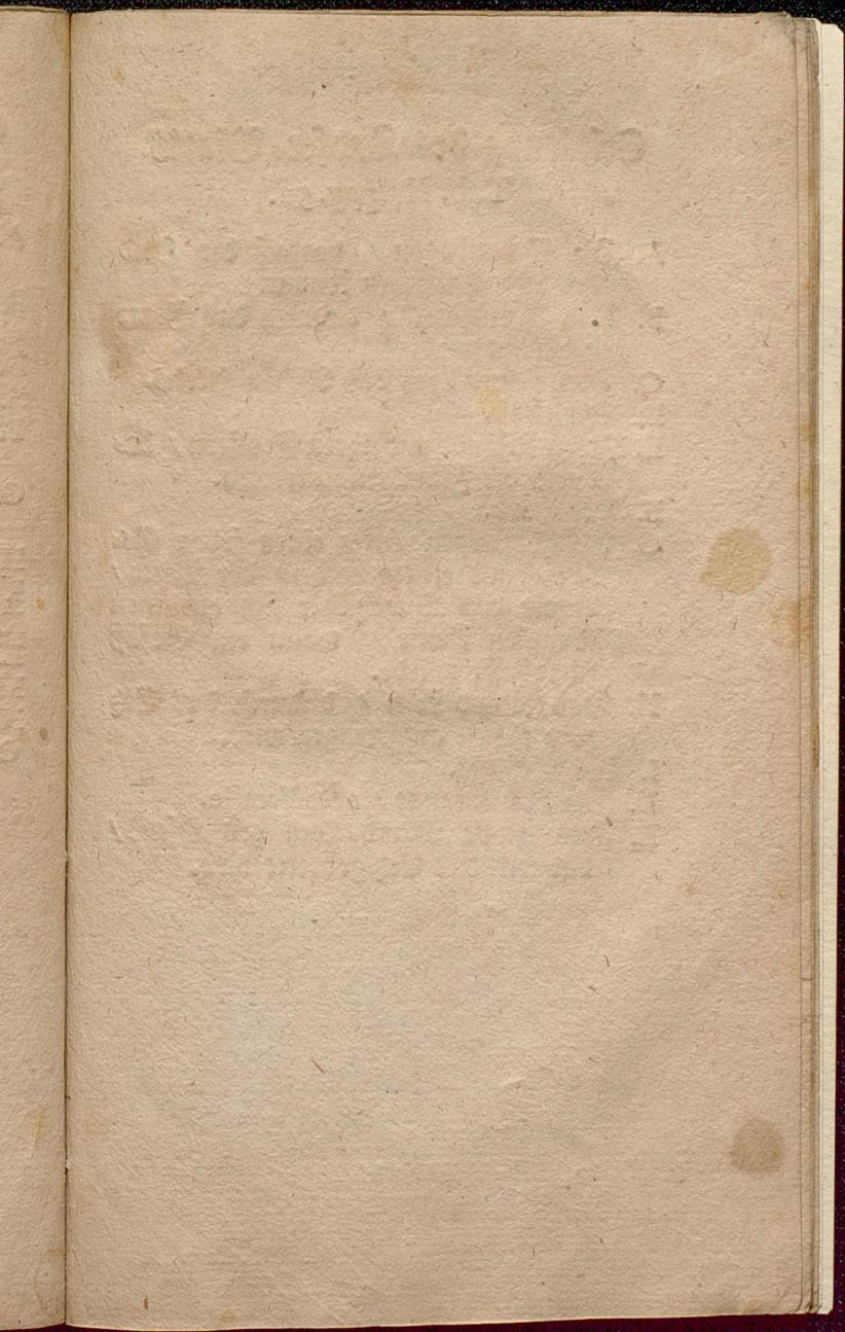
## Erklärung des Kupfer-Blatts.

Tab. II. pag. 57.

- A. Die Schwibogen / darauf der Herd  
des Ofens zustehen kommt.
- B. Das Mund-Loch / dadurch das Feuer  
angezündet wird.
- C. Das Mund-Loch des Aschen-Herds.
- D. Der Rost.
- E. Zwey Wände mit ihren Fenstern / da-  
durch die Flammen eintreten.
- F. Der Herd.
- G. Aushöhlungen unter einen jeden Ge-  
fäß / mit einem Loch in der Mitte /  
damit das Quecksilber sich darinnen  
sammeln könne / wann ein Gefäß  
schadhafft würde.
- H. Das Mund-Loch / dadurch das Erz  
zum rösten aufgetragen wird.
- I. Die Gefässer.
- K. Die Rauchfänge / oder Ventile.
- L. Das grosse Mund-Loch des Ofens /  
dadurch das Erz gebettet wird.







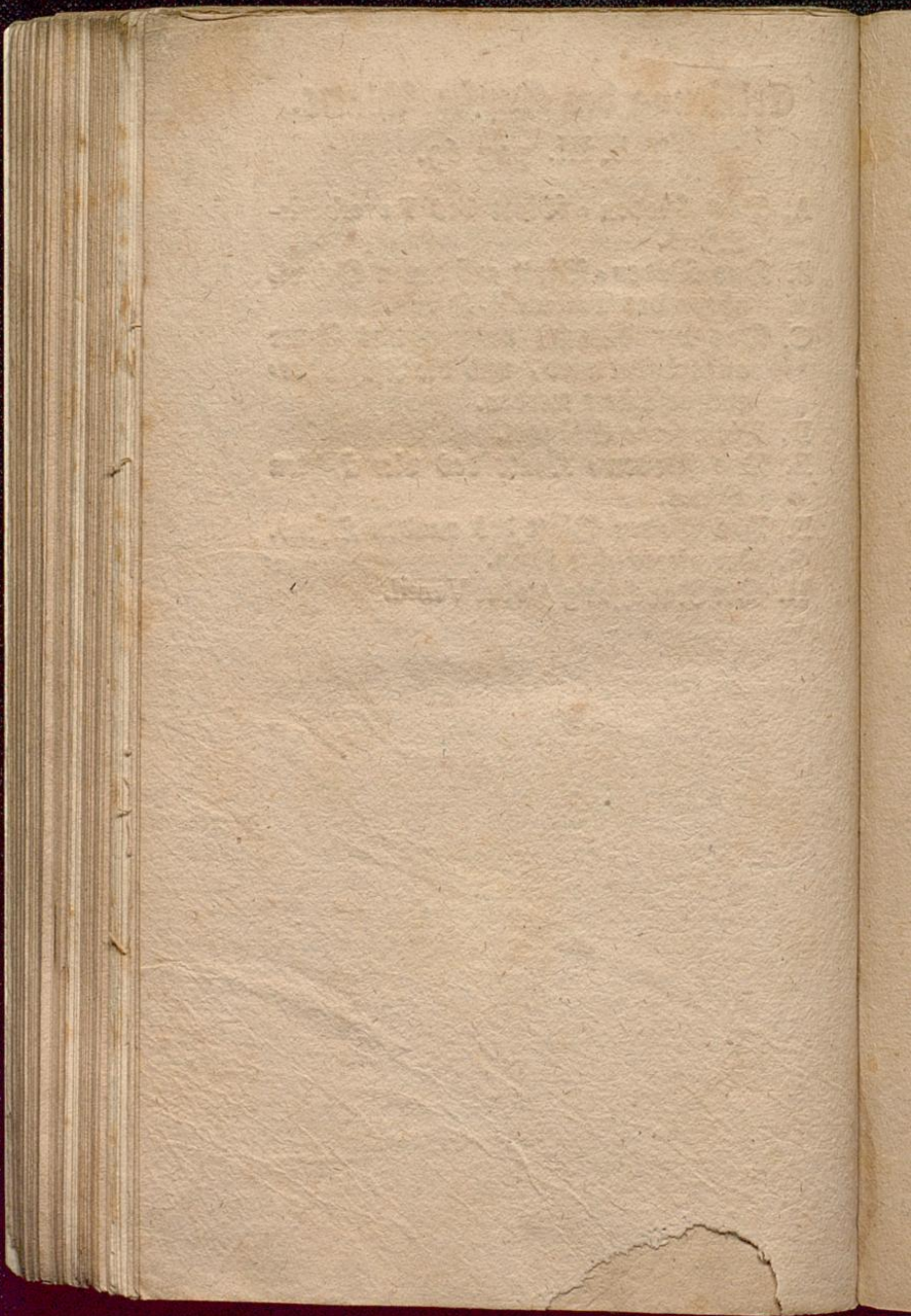


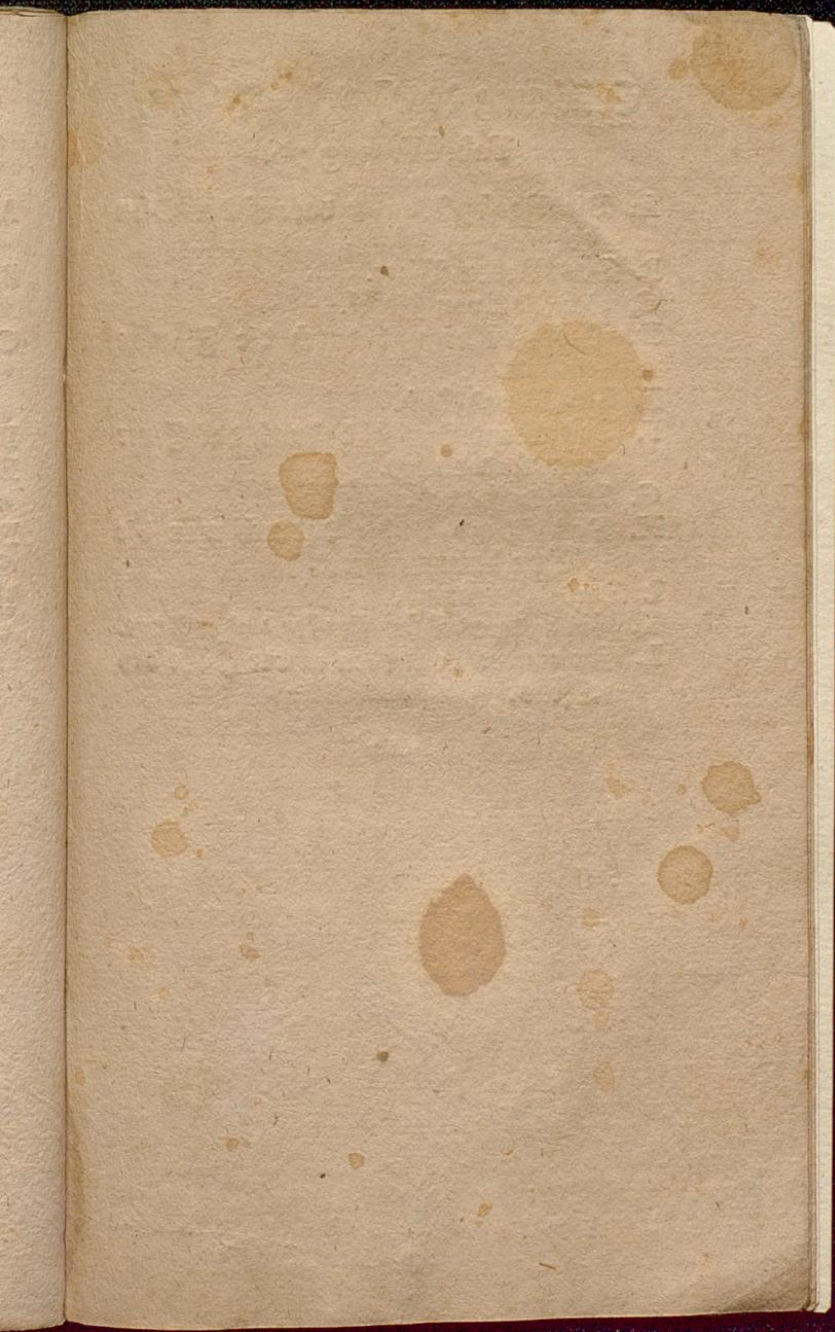
## Erklärung des Kupfer-Blatts.

Tab. III. pag. 69.

- A. Das Boden-Blatt des Reverberir-Ofens.
- B. Das Boden-Blatt auf denen Schwißbögen des Toftadillo-Ofens.
- C. Das Mund-Loch / dadurch das Feuer angezündet wird, und die Aschen heraus geschüret werden.
- D. Die eiserne Stängel.
- E. Das Boden-Blatt des viereckichten Ofens.
- F. Das Boden-Blatt des runden Ofens.
- G. Der viereckichte Ofen.
- H. Der Rauchfang / oder Ventil.









# Erklärung des Kupfer-Blatts.

Tab. IV. pag. 76.

- A. Die Vorseh-Wand / darauf der Ofen gebauet.
- B. Das Boden-Blatt.
- C. Der Kofst von Ziegel.
- D. Das Fenster / dadurch die Flamme eintritt.
- E. Das Mund-Loch.
- F. Das Mund-Loch / dadurch das Feuer angezündet wird.
- G. Das Luft-Loch.
- H. Das Mund-Loch / dadurch man die Aschen heraus schieret.
- I. Der Rauchfang.
- K. Ein anderes Ofen-Fenster / oder Auge.
- L. Ein rundes Loch oben in der Höhe des Ofens.

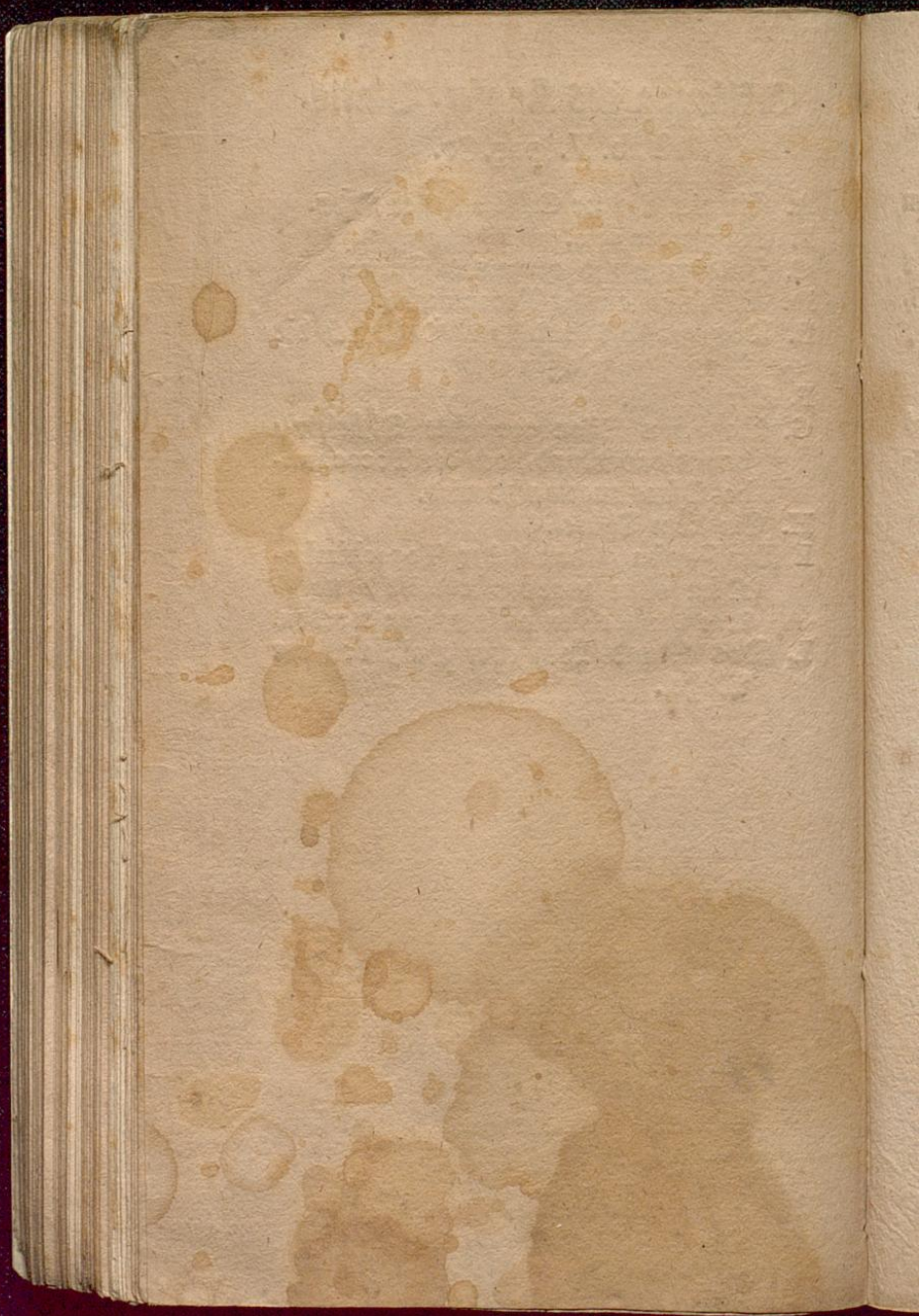


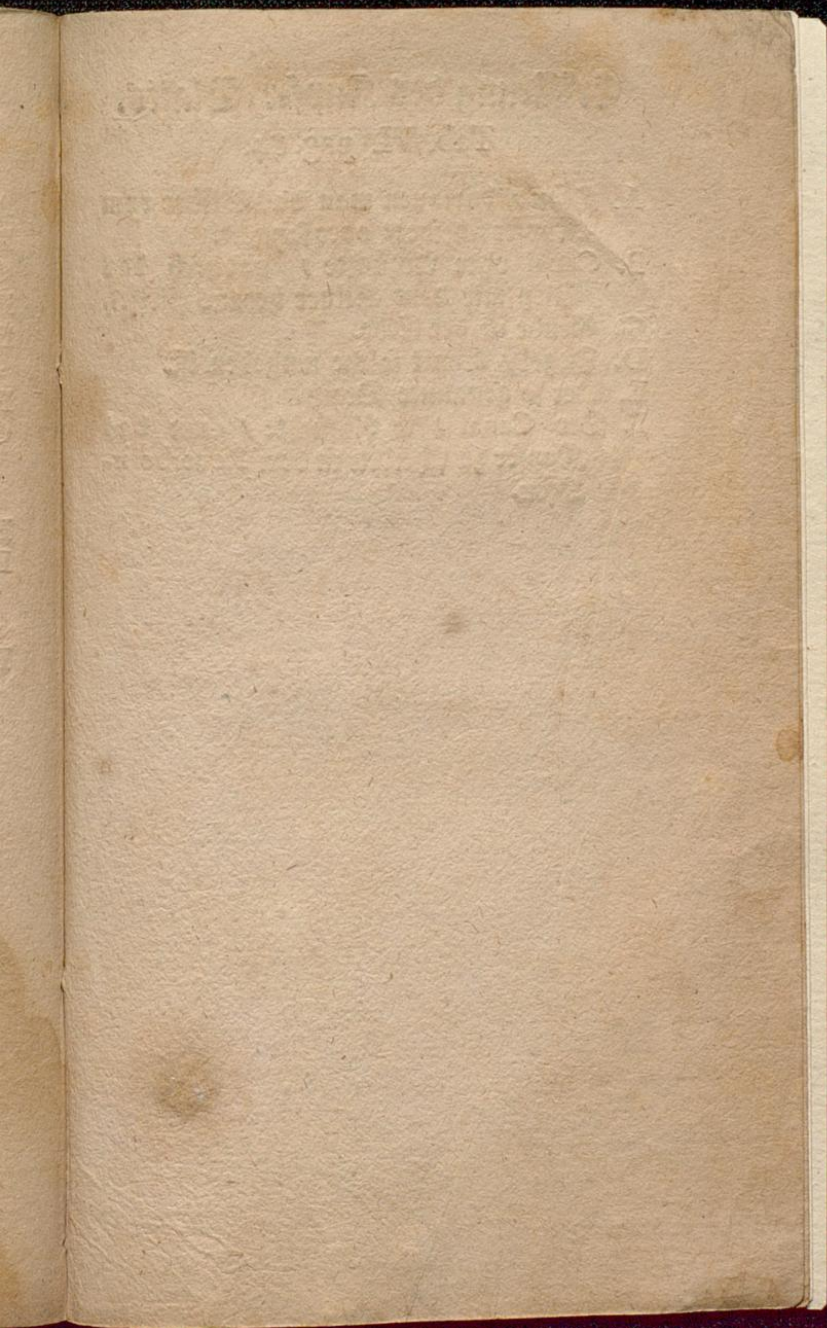
# Erklärung des Kupfer-Blatts.

Tab. V. pag. 80.

- A. Ein viereckichter Castillanischer Ofen.
- B. Ein runder dito.
- C. Indianischer so genannter Guaira.
- D. Ein so genannter Tocochimbo.
- E. Das grosse Mund-Loch / dadurch die Muffel eingelassen wird.
- F. Die Muffel.
- G. Das von Thon gemachte Thürclein / damit das Mund-Loch des Tocochimbo-Ofens zugemacht wird.
- H. Ein klein Thürclein.
- I. Der Zapfen / damit der Tocochimbo-Ofen oben zugestopfet wird / nach dem die Kohlen aufgetragen worden.
- L. Das Mund-Loch oder Hals von der Muffel.









## Erklärung des Kupfer-Blatts.

Tab. VI. pag. 84.

- A. Ofen / darinnen man das Silber vom Kupfer scheidet / oder saygert.
- B. Canal oder Abzuchte / dadurch das Bley mit dem Silber heraus fließet.
- C. Grube in der Erde.
- D. Ziegel / damit solche umgeben ist.
- E. Der so genannte Drach.
- F. Der Canal oder Abzuchte / um das Kupfer zu scheiden in dem Reverberir-Ofen.



# Erklärung des Kupfer-Blatts.

Tab. VII. pag. 121.

- A. Der Orth des Gestübe.
- B. Dadurch die Glötte ablaufft.
- C. Die Capell-Form.
- D. Die ober Form.
- E. Was in die untere Form ausgedruckt wird.
- F. Der Steuffel.
- G. Ein gleicher Stein / darauf die Capellen gedruckt werden.



