

# **Badische Landesbibliothek Karlsruhe**

**Digitale Sammlung der Badischen Landesbibliothek Karlsruhe**

**Fröhlicher herrlicher wonniger Tag - Don Mus.Ms. 1125**

**Kreutzer, Conradin**

**[S.l.], 1820 (1820c)**

Bass [1. Exemplar]

**urn:nbn:de:bsz:31-98240**

N<sup>o</sup> 3.

Am M 1125

7

Cantate

Bassi

No. 1. Corus

Bassi

*Allegro*

Freudlich! herzlich! Weniger Day! herzlich

weniger Day! Lustlich auf Hofen und Feingten Bass, Feinere die Feinere die

glücklich fern. Freudlich! herzlich! weniger Day! Lustlich


Hofen auf Feingten Bass, Feinere die Feinere die glücklich fern.

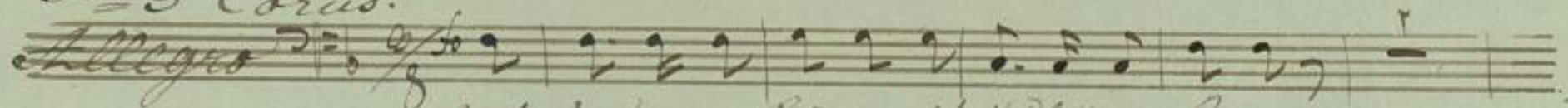
Feinere die Feinere die glücklich fern. Freudlich! herzlich! weniger

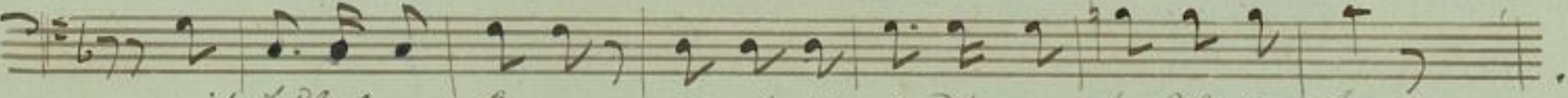
Day! herzlich! weniger Day! Freudlich! herzlich! weniger


Day! Freudlich! herzlich! weniger Day! Freudlich! herzlich! Day.


Am No 1125


4.  No 2. Solo.

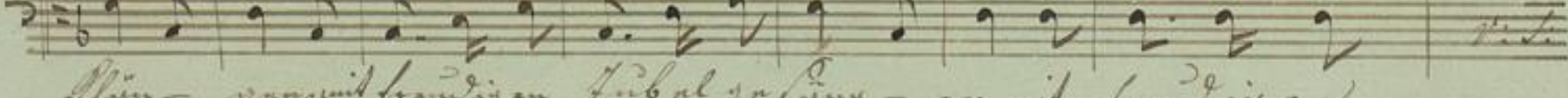
No 3 Corus.  
 Allegro   
 Mit fründigen Klängen mit Jubel und Singen.

  
 mit Jubel und Singen, Gott die fründige frohliche Frucht.

  
 Gott die fründige frohliche Frucht. Gott die fründige frohliche

  
 Frucht. <sup>ors:</sup> mit fründigen Klängen, mit Jubel und Singen, Gott die fründige

  
 frohliche Frucht. Gott die fründige frohliche Frucht. mit fründigen fründigen

  
 Klän - gen mit fründigen Jubel und Singen - an mit fründigen an

Blühen, mit Jubel und Rufen, steht die fröhliche frohliche Frucht. Die  
 frohliche Frucht, die fröhliche Frucht.

No. 4. Sergetto Solo

No. 5. Coro. Finale  
 Andte maestoso

auf die Prömi fien - - liffet Vanyan -

auf die Prömi fien liffet fien liffet Van - gen. Prömi fien liffet Van -

gen Prömi fien liffet Van - gen

Allegretto *mezzo voce*  
 Die wandelnd blühendes Leben -

wandte auf blümmigster Lufe - *ff* wall' unsre Liebe aus yagan *ff*

wall' unsre Liebe aus yagan, ya förand' und Doppelt unu an Doppelt unu

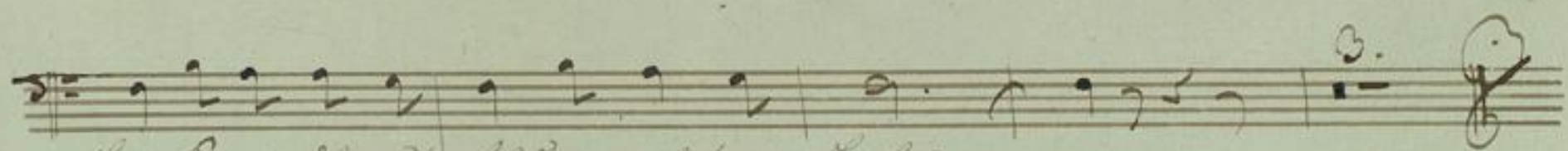
an yaför' und' und' Doppelt und' Doppelt unu an. *ff* - *ff* - *ff*

wall' unsre Liebe aus yagan, ya förand' und' Doppelt unu an *ma.* *2da.* an ya

förand' und' Doppelt unu an. *ff* wall' - unsre Liebe aus -

ya - yan yaförand' und' Doppelt unu an - ya - förand' und' Doppelt unu

an. auf sie strom' fündlicher Luf - yan sie wandte sie wandte auf blümmigster



*Leise zu wandeln auf blühenden Lufen* — — — — —



