

# **Badische Landesbibliothek Karlsruhe**

**Digitale Sammlung der Badischen Landesbibliothek Karlsruhe**

**Fröhlicher herrlicher wonniger Tag - Don Mus.Ms. 1125**

**Kreutzer, Conradin**

**[S.l.], 1820 (1820c)**

Fröhlicher herrlicher wonniger Tag

**urn:nbn:de:bsz:31-98240**

No. 1. Corus

Bassi

*Allegro*

Freudlich! herzlich! Weniger Day! herzlich

weniger Day! Freudlich und herzlich auf Sonntag Bass, freuden die freuden die

glücklich waren. Freudlich! herzlich! weniger Day! Freudlich


freuden auf Sonntag Bass, freuden die freuden die glücklich waren.

freuden die freuden die glücklich waren. Freudlich! herzlich! weniger

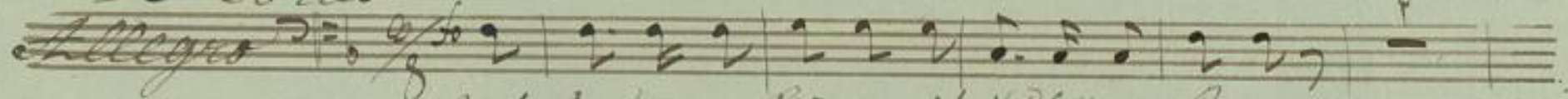
Day! herzlich! weniger Day! freudlich! herzlich! weniger

Day! freudlich! herzlich! weniger Day! freudlich Day! herzlich Day.

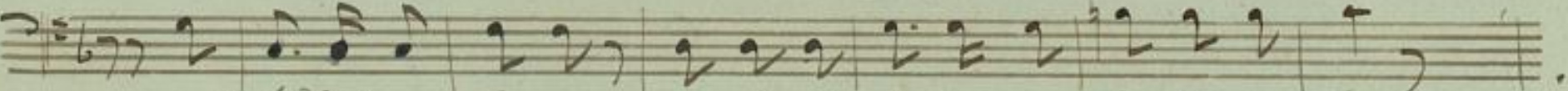
Am No 1125

4.  No 2. Solo.

No 3 Corus.

*Allegro* 


Mit fründigen Klängen mit Jubel und Singen.



mit Jubel und Singen, Grot die fründige frohliche Grot.



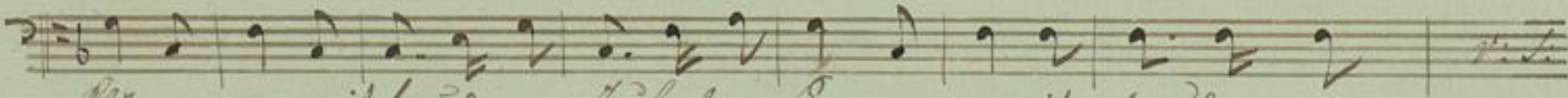
afont die fründige frohliche Grot. afont die fründige frohliche



Grot. mit fründigen Klängen, mit Jubel und Singen, afont die fründige



frohliche Grot. afont die fründige frohliche Grot. mit fründigen fründigen



Klän - gen mit fründigen Jubel und Singen - an mit fründigen

Blühen, mit Jubel und Rufen, steht die fröhliche frohliche Frucht. Die  
 frohliche Frucht, die fröhliche Frucht.

No. 4. Sergetto Solo

No. 5. Coro. Finale  
 Andte maestoso

auf die Prömi fien - - liffet Vanyan -

auf die Prömi fien liffet fien liffet Van - gen. Prömi fien liffet Van -

gan Prömi fien liffet Van - gen

Allegretto *mezzo voce*  
 Die wandelnd blühendes Leben -

wandte auf blümmigster Lufe - *ff* wall' unsre Liebe aus yagan *ff*

wall' unsre Liebe aus yagan, ya förand' und Doppelt unu an Doppelt unu

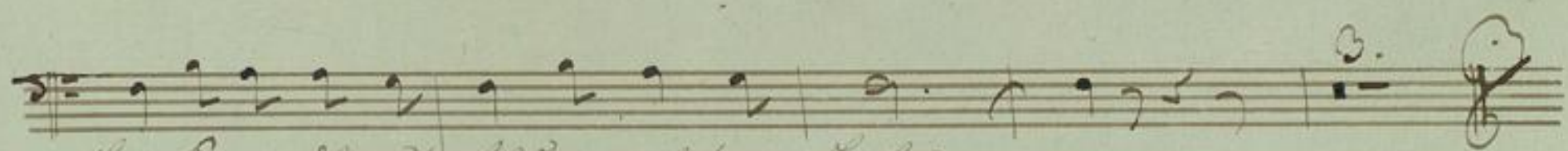
an yaför' und' und' Doppelt und' Doppelt unu an. *ff* - *ff* - *ff*

wall' unsre Liebe aus yagan, ya förand' und' Doppelt unu an *ma.* *2da.* an ya

förand' und' Doppelt unu an. *ff* wall' - unsre Liebe aus -

ya - yan yaförand' und' Doppelt unu an - ya - förand' und' Doppelt unu

an. auf sie strom' fündlicher Luf - yan sie wandte sie wandte auf blümmigster



*Leise zu wandeln auf blühenden Lufen* — — —



