

Badische Landesbibliothek Karlsruhe

Digitale Sammlung der Badischen Landesbibliothek Karlsruhe

Fröhlicher herrlicher wonniger Tag - Don Mus.Ms. 1125

Kreutzer, Conradin

[S.l.], 1820 (1820c)

Bass (vokal)

urn:nbn:de:bsz:31-98240

N^o 3.

Am M 1125

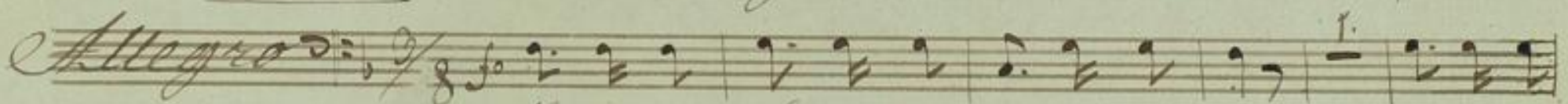
7

Cantate

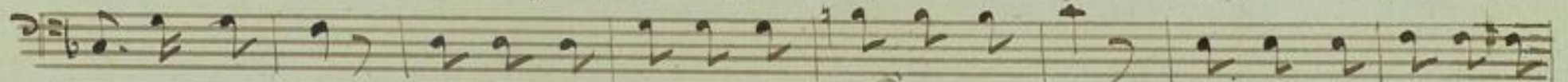
Bassi

No. 1. Corus

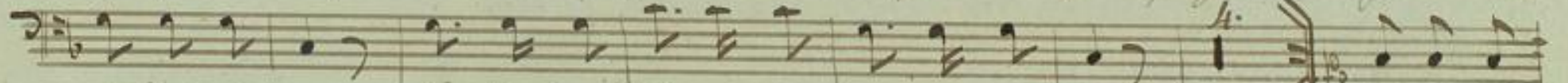
Bassi



Freülicher! herzlichster! Wünniger! Tag! herzlichster



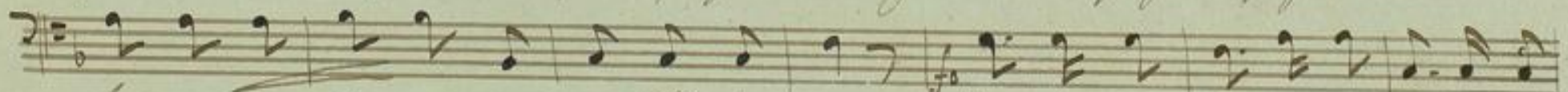
wünniger! Tag! Freülichst auf Feüchten! Lusten, süßen die süßen die



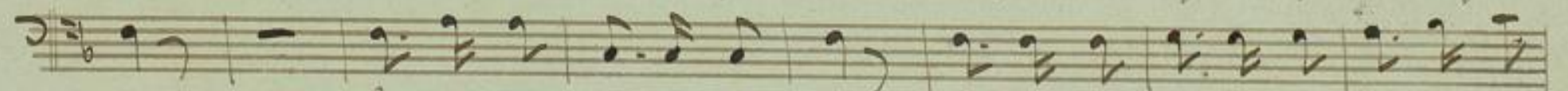
glücklichst sein. Freülicher! herzlichster! wünniger! Tag! Freülichst



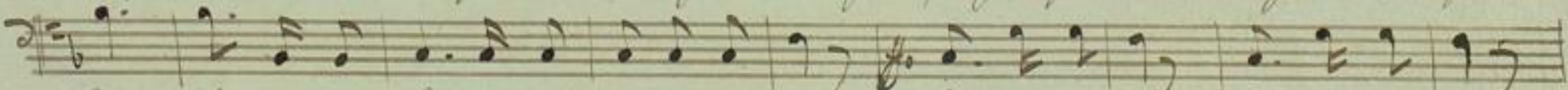
Lusten auf Feüchten! Lusten, süßen die süßen die glücklichst sein.



süßen die süßen die glücklichst sein. Freülicher! herzlichster! wünniger




Tag! herzlichster! wünniger! Tag! Freülicher! herzlichster! wünniger

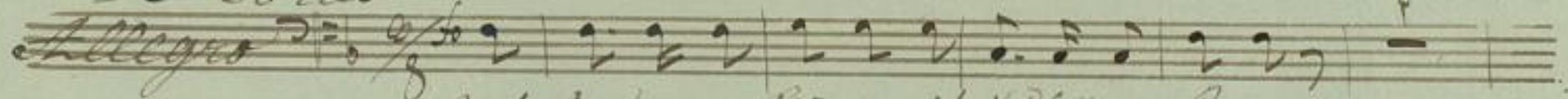


Tag! Freülicher! herzlichster! wünniger! Tag! Freülicher! Tag! herzlichster Tag.

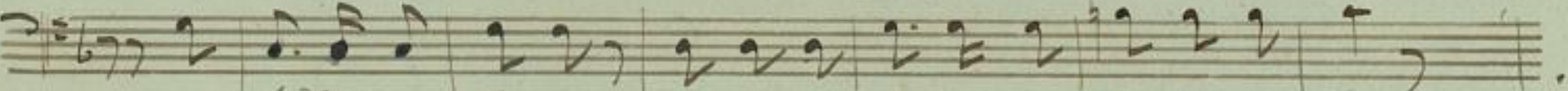
Am No 1125

4.  No 2. Solo.

No 3 Corus.

Allegro 

Mit fründigen Klängen mit Jubel und Singen.



mit Jubel und Singen, Guck die fründige frohliche Guck.



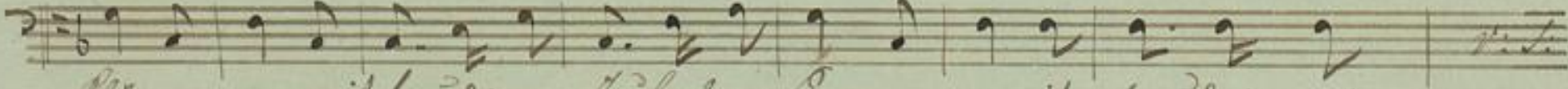
guck die fründige frohliche Guck. guck die fründige frohliche



Guck. mit fründigen Klängen, mit Jubel und Singen, guck die fründige



frohliche Guck. guck die fründige frohliche Guck. mit fründigen fründigen



Klängen mit fründigen Jubel und Singen - an mit fründigen

Blühen, mit Jubel und Reue, steht die fröhliche frohliche Frucht. Die
 frohliche Frucht, die fröhliche Frucht.
 No. 4. Sergetto Solo

No. 5. Coro. Finale
 Andte maestoso
 auf die Störn fien - - liffet Vanyan -
 auf die Störn fien liffet fien liffet Van - gen. Störn fien liffet Van -
 gen Störn fien liffet Van - gen
 Allegretto
 Die wandelnd blühendes Lese -

wandte auf blühheller Lufe - *ff* wall' unsre Liebe aus yagan *ff*

wall' unsre Liebe aus yagan, ya förand' und Doppelt unu an Doppelt unu

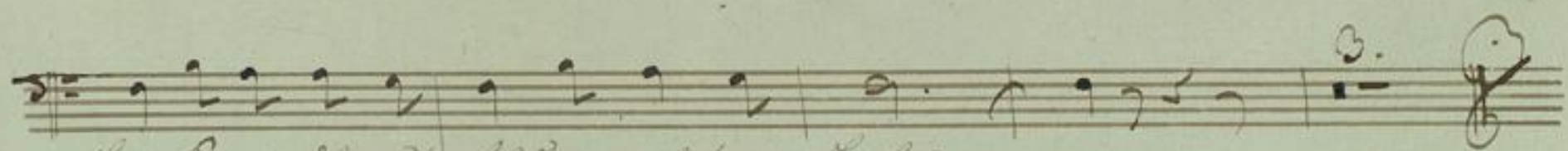
an yaför' und' und' Doppelt und' Doppelt unu an. *ff* - *ff* - *ff*

wall' unsre Liebe aus yagan, ya förand' und' Doppelt unu an *ma.* *2da.* an ya

förand' und' Doppelt unu an. *ff* wall' - unsre Liebe aus -

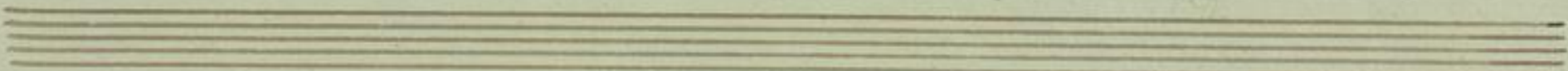
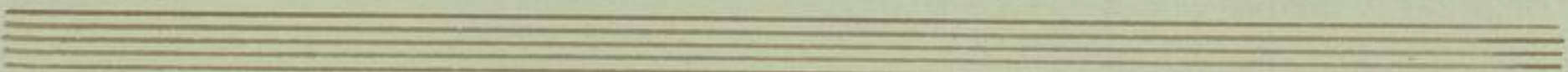
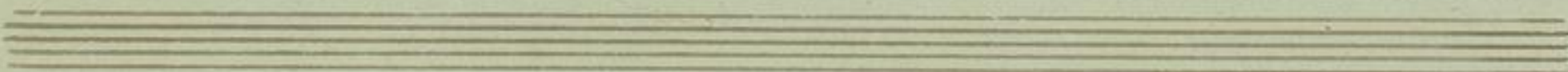
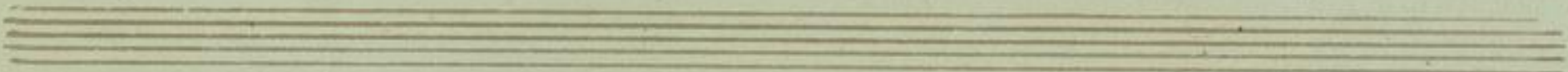
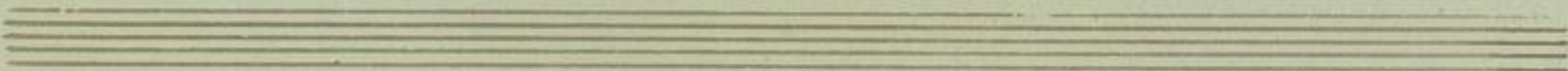
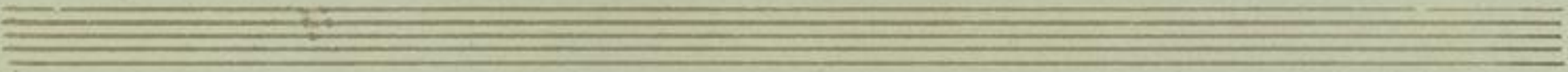
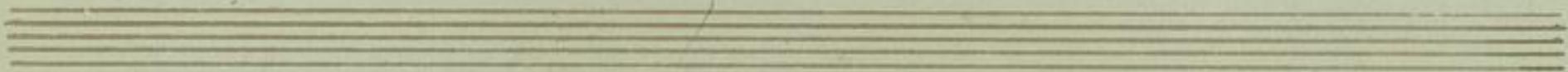
ya - yan yaförand' und' Doppelt unu an - ya - förand' und' Doppelt unu

an. auf sie strom' fündlicher Luf - yan sie wandte sie wandte auf blühheller



Leise zu wandeln auf blühendsten Lufte — — —



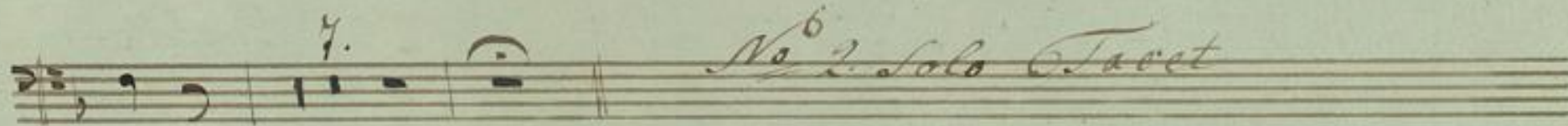




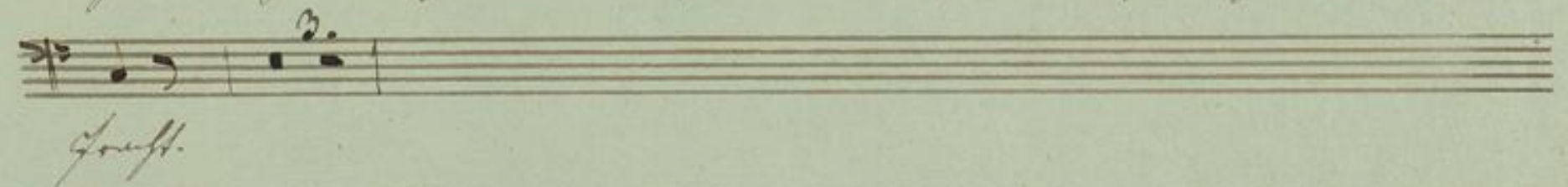
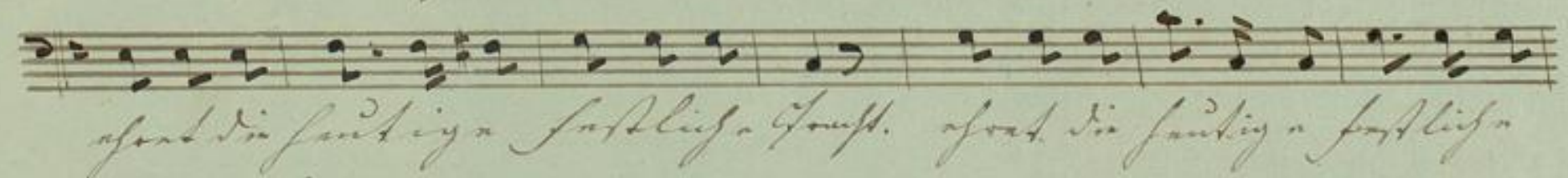
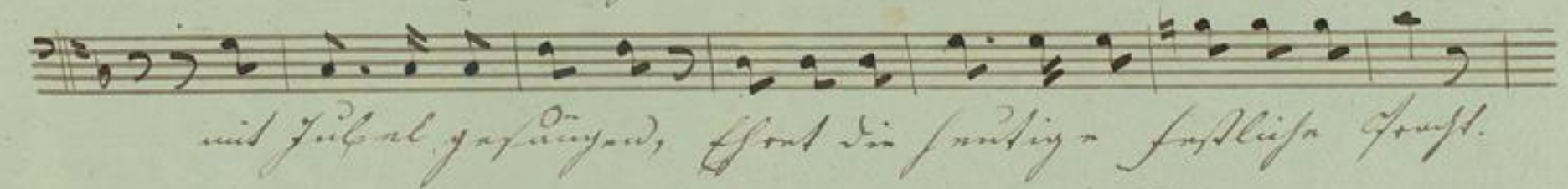
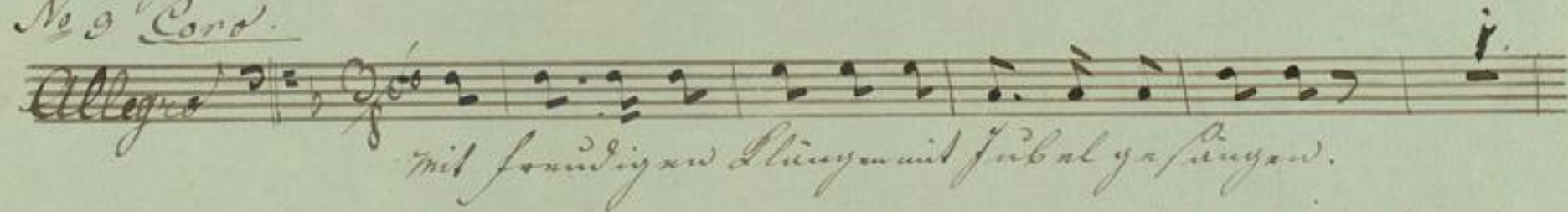
1
Mus Ms 1125

Cantate

Bassi
Gün Cor



No. 3 ^{Org.} Coro.



mit fremdigen Klängen, mit süßem Gesang, ach die süßige süßliche
 Frucht, ach die süßige süßliche Frucht, mit fremdigen fremdigen
 Klän - gen, mit fremdigen süßem Ge - sang mit fremdigen
 Klängen, mit süßem Gesang, ach die süßige süßliche Frucht, die
 süßliche Frucht, die süßige Frucht.

No. 1. Serenata Tacet

No. 5. Coro. Finale.

Andte maestoso *h.*

auf die Arme fin - - liffet Panyen

auf die Arme fin - liffet fin - liffet Pan - yen. Arme fin liffet Pan -

3. Allegretto *mezzo voce*

yen Arme fin liffet Pan - yen Lin

wandeln auf blümeigten Luffen - Lin wandeln auf blümeigten

Luffen - He will unsre Lieb entzen - yen He will unsre

Lieb entzen, zaförant uns Doppelt und un Doppelt und

un zaförant uns Doppelt und Doppelt und un

Hör - Hör - Hör will unser Lieb nicht zu - gen, ja so rauch mit Doppelt um
 an an ja = so rauch mit Doppelt um an Hör will - unser
 Lieb nicht zu - gen ja so rauch mit Doppelt um an - ja = so rauch mit
 Doppelt um an auf die Stimm' fühliger da - ja sie wandte sie
 wandte auf blümmig? Liefe sie wandte auf blümmig = for Liefe -

The image shows a page of aged, yellowish paper with seven horizontal musical staves. Each staff consists of five parallel lines. The paper has a slightly textured appearance and some minor foxing or staining, particularly towards the bottom edge. The staves are arranged vertically and are completely blank, with no notes or markings.

