

Badische Landesbibliothek Karlsruhe

Digitale Sammlung der Badischen Landesbibliothek Karlsruhe

6 Songs - Don Mus.Ms. 1128

[S.l.], 1830 (1830c)

Tenor I [1. Exemplar]

urn:nbn:de:bsz:31-98522

Amo No 1128

1^{te} Tenor

Chorstimme

C. Kreutzer

N^o 1.
Sonntagslied.

*Maestoso e
con fuoco.*

1. *ff* Sub ist der Tag des Herrn, Sub
ist der Tag des Herrn.

2. *ff* Sub
bist und bist ich sein.

Andagio. *tempo 1^{mo}* Sub ist der Tag des

3. *ff* Herr. Sub ist der Tag des Herrn.

N^o 2.

15. C. M. v. Weber.

Allegro molto. 6/8

1. 2. 3. 4. 5. 6. Sub ist Lutherus wil. In mannen-jung
Sub was

7. 8. 9. 10. 11. 12. Sub ist Lutherus wil. In mannen-jung
Sub was
Jagd
wind 5 mal
winden sollt.

N^o 3.

No 3

Putzig u.
Fest.

18.

Rungenbragen

1. Mein
2. Mein

nicht zu dul- den gubst und kein- gub, un-
wol- lunt of- un Stofz will sein- gub, un-
nicht zu dul- den gubst und kein- gub, un-
wol- lunt of- un Stofz will sein- gub, un-
Mein, Mein, Mein- gub- blut ist doch mein- zu-
gub, mein zu gub.

18.

3. Ja,
4. Ja,

ja, du hin- brn Schust will kein- gub, un-
das ist Schust und ist. Wenn- gub- gub, ja,
ja du hin- brn Schust will kein- gub, un-
das ist Schust und ist. Wenn- gub- gub, ja,
Mein, Mein- gub- blut ist doch mein
ja, ist Schust will
zu gub, mein zu- gub.
nicht

No. 4. Jäger, Marsch. 1^{tes} Tenor.

J. W. Kalliwoda.

Moderato. 5. *For.*

po.
 Iwan der blüht mit im Leben, uben munfa

For.
 Dunga damit mit uns, fela Anst min

Sun das Jagen yaban, Summ folgen mir =

= dem Jagt- yabunif, Summ folgen mir, Summ

fol- gen mir, Summ *For.* folgen mir dem Jagt- Gja =

brunif; zrisen und, zrisen und, zrisen

und mit Ljörnan. Klony, zrisen ~~und~~ zrisen

fin, zrisen freislich mit Gja = pruy

fmo. uben Ljörnan mit Falban, fin in

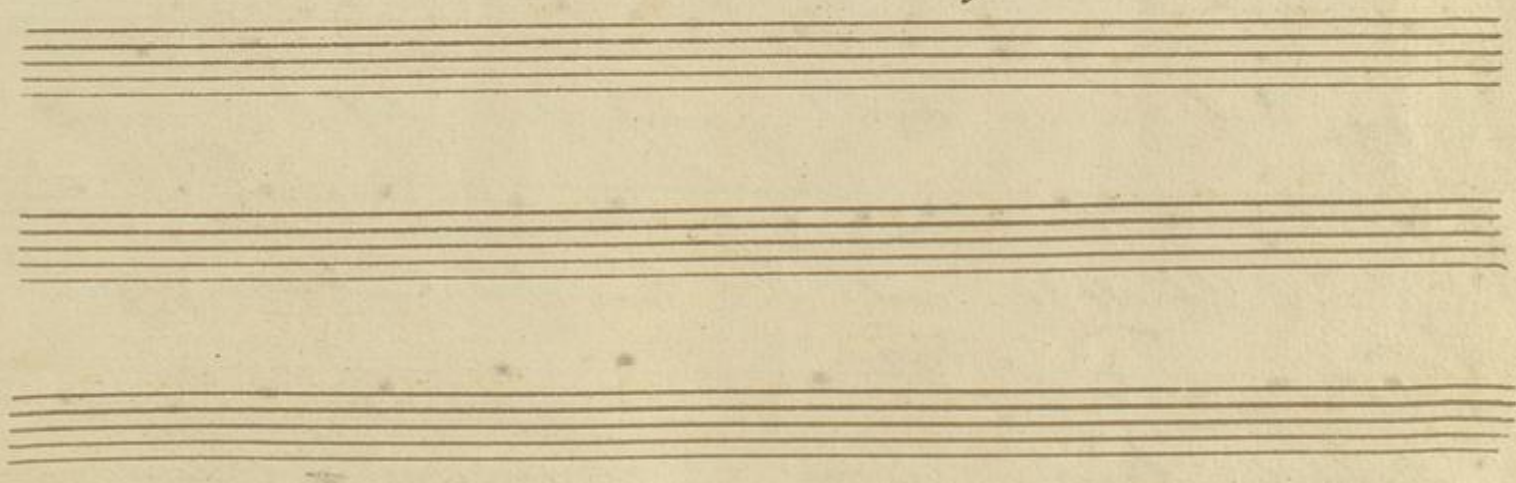
foef ba lumbel Ljörnan, finen milden

Ljörna zu ba- zrimyan, mit ro

Dieß ist die Zeit der Trübsal, die Zeit der Trübsal,
 la! falla! falla! *ppp* la, la,
 la, *ppp*
 la *ppp*
fmo. falla!

Wohlan mit süßem Lied dem Jung' und Fräulein, man muß
 auch das Fräulein zurecht machen, dem man
 muß zu Hand und Fußstand laien, mind' an
 darf man mit mir nicht ja laien, mind' man
 nicht ja laien, mind' man nicht ja laien, mind' an
 darf man mit mir nicht ja laien. Fräulein
 nicht an, Fräulein nicht an, Fräulein

müssen ab-er-lin, wie im yunnen Gwin,
 wie im yunnen Gwin, wie im dunklen yunnen Gwin
 Knecht und Franckel pif nam-müßlah und Lab
 König und Adelpin püßlah, dann löst nun
 Knecht und Adelpin wieder, freif zum Tag, freif
 und ihn lieben Dindan, fella ÷ ÷ !
 ppo: la, la, ÷ ÷ ÷ ÷ ÷ ÷ ÷ ÷ ÷ ÷
 la ÷ ÷ ÷ ÷ ÷ ÷ ÷ ÷ ÷ ÷
 la ÷ ÷ ÷ ÷ ÷ ÷ fmo: fella!



No. 2. Soldaten Lied.

Moderato. *For.* 1. Das Pflaust'rauß muß die
 2. Adie für zum blut'gen
 Ein - zu ziehn uns und in schnellam Zug zum -
 Kommt be - maich und fürsten miß die
 und, das können sie, wie ul - laß
 Maich, schon mercken punkt in Pflaust'rauß
 yllis'n sie fast zu pflaügen, sie fast zu
 Maich sie in das Ghabab, sie in das
 pflaügen, sie fast zu pflaügen Man für Man, dem
 Ghabab, sie in das Ghabab sil - la Maich, dem
 Königen blisat Aufen und Gnu, fällt an sich
 stanz' uns mercken in dem Reife, ein mal muß
 tagen und dem edelst. *For.* dem Königen, blisat Aufen und
 das zu stamben puzt, dem stanz' uns mercken in das
 Gnu, fällt an sich tagen und dem edelst.
 Reife, ein mal muß das zu - stamben puzt!
3. Maich. Oen mercken die den bringe den
 König, das sie die dand' uns was - puzt, man
 und dem Pflaust'rauß mal - la puzt die den, wie sie
 do. *a tempo.*
 Königen brant, dem Königen muß sie wie was =

For.
 un und pflanzet fante Man für Man, Samm Singen
 mäßig ein an un *Fine* und pflanzet fante
 Man für Man. wind beyer Singen *F.*
 now Chor, winden gollt.

wind beyer Singen *F.*
 now Chor, winden
 gollt.

i Länge
 um
 um
 A
 und
 ul *
 um
 um
 am

No. 6.

zur Oper: Zauberflöte von W. A. Mozart.

Adagio.

O = = sie und O =
 si = = mit wol = = der Speun, Ein
 süßem Muth dem = = schmück dem Glanz dem Tonen, Lald
 süß dem w = = la Jungling un = = bnd
 Lald ist er im = = sein Ver = = zung
 bnd Die = = Geist ist süß
 süß ist un = =, Die = = Geist ist süß,
 süß süß ist un = = Lald! Lald! Lald!
 wind er im = = sein w = = die süß,
 Lald! Lald! Lald! wind er im = = sein
 w = = die süß süß w = = die süß süß
 w = = die süß süß.