

Badische Landesbibliothek Karlsruhe

Digitale Sammlung der Badischen Landesbibliothek Karlsruhe

6 Songs - Don Mus.Ms. 1128

[S.l.], 1830 (1830c)

Tenor II

urn:nbn:de:bsz:31-98522

Moderato. *f* *mo.* *5.* *Manne* *Swane*

blüht uns in Laben, *po.* *uban* *manne* *Swane* *Swant* *im*

unf. *for.* *stalt* *duft* *von* *un* *das* *Jagen*

yaben, *darum* *folgen* *mir* - *dem* *Jagd* - *Op* -

brunf, *darum* *fol* - *gen* *mir,* *darum*

fol *gen* *mir,* *darum* *fol* - *gen* *mir* *dem* *Jagd* - *Op* -

brunf: *po.* *zi* *fen* *un* *b,* *for.* *zi* *fen*

un *b* *mit* *Stän* *nen* *Klang,* *po.* *zi* *fen* *fin,* *zi* *fen*

fin, *for.* *zi* *fen* *frö* *stlich* *mit* *Op* - *fang*

fmo. *uban* *das* *ri* *fen* *un* *Sil* *ben,* *fin* *in*

lo *st* *be* *lan* *bla* *Wäl* *den,* *fin* *in* *mil* *den*

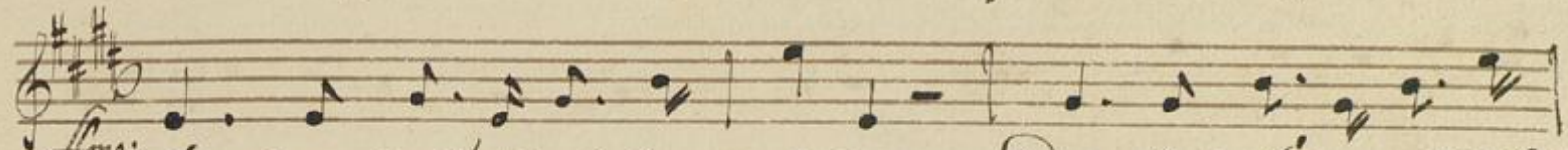
Op *fang* *zu* *be* - *ginn* *en* *un* *das*

Op *fang* *zu* *be* - *ginn* *en* *un* *das*

Dieß ist die Zeit zu neu = münzen *fallo!* *fal-*
llo!
 la, *fallo!* la, la la ~ ~ ~ ~ ~ ~ ~ ~ ~ ~
 la ~ ~ ~ ~ ~ ~ ~ ~ ~ ~
 la ~ ~ ~ ~ ~ ~ ~ ~ ~ ~ *fmo.*
fallo!
For: Was mich süßlich du zu Lande Manymünzen, was mich
 Land des Landes Zurecht = maßt, *For:* das man
 maßt zu Lande auch solchman liehen, wird an
 Land nun mit man und zu = laßt, *For:* wird man
 und = zu laßt, wird man und zu laßt, wird an
For: Land nun mit man und zu laßt. *For:*
 man ab, *For:* man man ab, *For:*
 man ab sel = lam, wie im zu = man = man, wie im



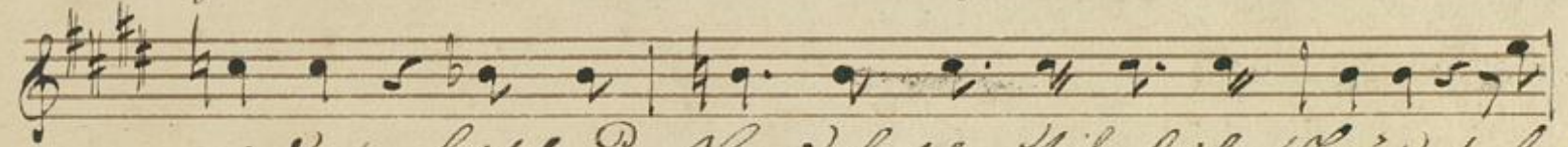
ymn nan hymn, mit im Smilken ymn nan hymn,



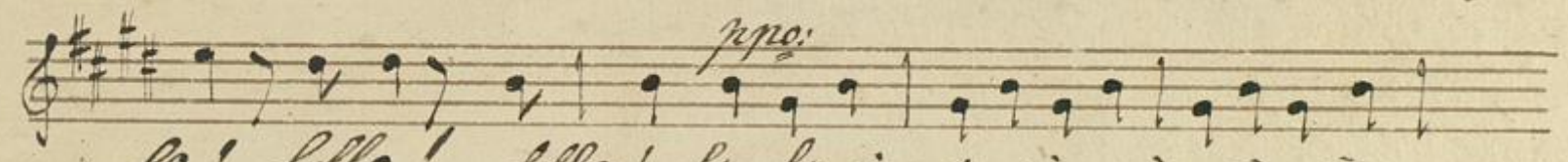
fmo: Knust mit Sünde sich warmästet, und das Künzard Westpie



stet, Summ hat nan Lany und Gälann



mindan, fuisch von Fugr, fuisch von der lieben Linder, Guel.



ppp: la! fella! fella! la, la ÷ ÷ ÷ ÷ ÷ ÷



la ÷ ÷ — — — — — — — —



la — — — — — *fmo:* fella! fella!

