

Badische Landesbibliothek Karlsruhe

Digitale Sammlung der Badischen Landesbibliothek Karlsruhe

Lulu. Excerpts - Don Mus.Ms. 1186

[S.l.], 1830 (1830c)

Bass

urn:nbn:de:bsz:31-99087

Quartett aus: Sala.

Vollmar.

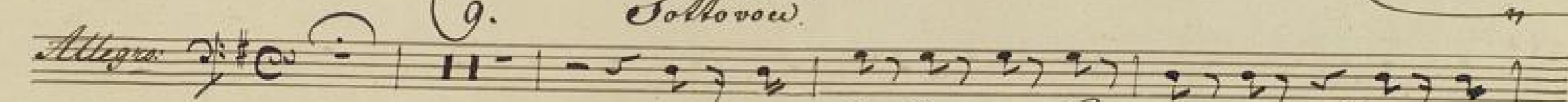
Am 10. 1861

Basso.

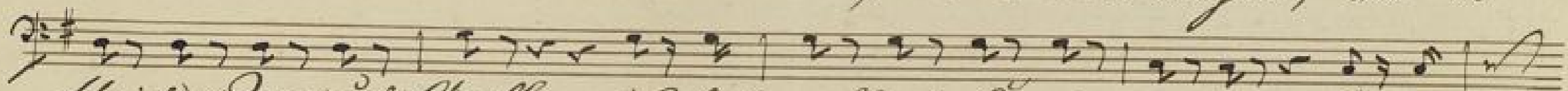
Chor.
Sottovoc.

Allegro

9.



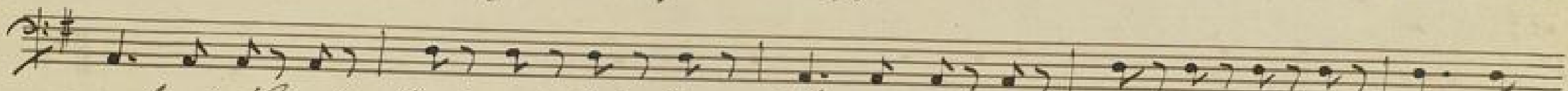
Alle Süßem Wollen wir's an, und ab



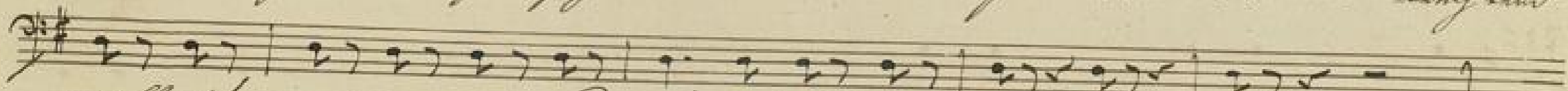
schwinden Sonn und Quell, und den offnen Himmel - wir's an Straß' ab



Trupf'lieb' liebe - woll, ja, Straß'ab Trupf'lieb' liebe - woll. Wollend in Sa.



manchen Logen Schwärzen sich der Sonn' Wegem. Wie die Stämme heimlich



wollen! man wimmelt ab, sie zu fällen? man, auf! man!



man, auf! man?

Sottovoc.

Alle Süßem Wollen wir's an, und ab



schwinden Sonn und Quell, und den offnen Himmel - wir's an, Straß' ab

Chupfält lie - be - wall, ja, Stauslet Chupfält lie - be - wall,

lieba - wall, lieba - wall. O solten Zauben! a

Göt - tanzen! *Dote.* Welche Feind! welche Fe - na! *For.* Götter -

Vivace Solo. Götter - tanzen! welche Feind, welche Feind! a Götter - tanzen!

Lasset blümi gen Pflanzgen dem Paltan und bringent, lasset blümi gen Pflanzgen dem

Chor. Paltan und bringent! *For.* Wie Jubel zur Panna! a Freunde! a Panna!

Wie Jubel zur Panna! O, Freunde, a Panna! Wie

Ju- bel zur Taube, u. Freude, u. Wonne! u. Freude, u. Wonne! u

Wonne! Mein Jubel zur Taube, u. Freude, u. Wonne, u

saftigen Luft, u. saftigen Luft, u. Freude u. Wonne, u. saftigen

Luft, u. saftigen Luft! Lust blühtigen Pflanzensamen

Wonne mit bringen, lust blühtigen Pflanzensamen Wonne mit bringen! Mein

Jubel zur Taube, u. Freude, u. Wonne! Mein Jubel zur

Wonne! u. Freude, u. Wonne! Mein Jubel zur Taube! u

Chor

1.

Sua-da, u Moana, u Sua-da, u Moana! u Moana!

po: Sing'abal zuu Poana! u Sua-da! u Moana! u pa-li-ya

fo: Luyl, u pa-li-ya Luyl, u Sua-da, u Moana, u pa-li-ya Luyl, u

fo: pa-li-ya Luyl! u Sua-da, u Moana, u pa-li-ya

fo: Luyl, u pa-li-ya, pa-li-ya Luyl, u pa-li-ya Luyl, u pa

fo: Li-ya Luyl, u pa-li-ya Luyl, u pa-li-ya Luyl!

