

Badische Landesbibliothek Karlsruhe

Digitale Sammlung der Badischen Landesbibliothek Karlsruhe

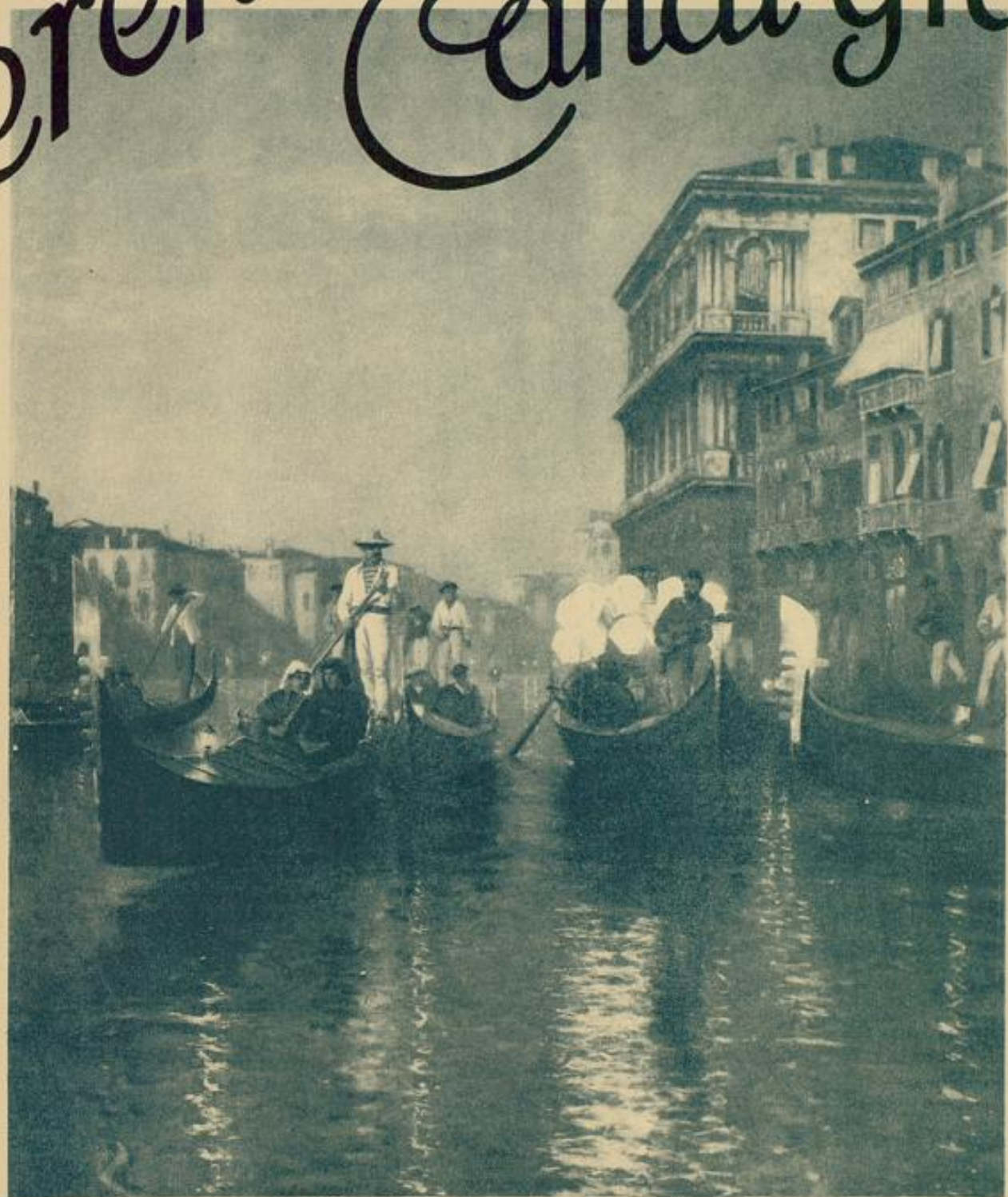
Serenade auf dem Canal Grande

Faisst, Clara

[Karlsruhe], [circa 1920]

[urn:nbn:de:bsz:31-103477](https://nbn-resolving.org/urn:nbn:de:bsz:31-103477)

Serenade auf dem Canal grande



[Nach einem Gemälde von Prof. P. von Ravenstein]

(für Baryton oder Mezzo Sopran)

Text und Musik von

Para Faisst

*Ihrer lieben Lizzi!
Weihnachten 1930*

Universitätsdruckerei H. Schmidt A. G. Würzburg

M 11732 24

Nr. 371

5

Serenade.

C. Faisst.

Gesang. *Animato.*

Gia-net-ta, komm her-ab, die Nacht ist hel-le, steig ein zu

Klavier. *p* *durchweg wie Gitarre*

mir, steig ein zu mir! Es wartet hier an deines Hauses Schwel-le mein Gon-do-lier, mein Gon-do-

lier. *pp* Wir glei-ten dann in der La-gu-ne Schim-mern im Mon-den-licht. Die

drängend Ru-der tau-chen leis, die Lich-ter flim-mern, *rit. f* kommst du noch nicht? kommst du noch nicht? Das

p *cresc.* *rit.*

molto animato

Lie - bes - lied zum Rau - schen der Gui - tar - re, ich sing es dir, ich sing es dir!

f con anima *a tempo*

mf marc. *p*

O bring das Glück mir, das ich heiß er - har - re, bring du es mir, bring du es

mf sempre arpegg.

p

mir! Am Li - do las - sen wir uns von den Wel - len wie - gen, o komm her - ab, —

poco rit *p a tempo* *durchweg leise*

p *mezza voce* *zögernd*

o komm her - ab! — Der Gon - do - lier, ich weiß es, ist ver - schwie - gen, wie Nacht und Grab, wie Nacht und

pp

Grab.— *bewegter* *f* *p*
 Komm bald Gia-net-ta, sieh die Ster-ne grü - ßen, ich har - re

poco rit. *bewegter* *p*

hier. Sie naht!

dim. *rit. - 6* *p* *rascher*

sehr rhythmisch *f* *oder*
 Den Man-tel breit ich ihr zu Fü - ßen. Fahr, Gon - do - lier, fahr, Gon - do -

sf *mf* *etwas breiter*

hier.

hier. *f* *a tempo* *immer leiser und ferner*

