

Badische Landesbibliothek Karlsruhe

Digitale Sammlung der Badischen Landesbibliothek Karlsruhe

Fragt nicht wo mein Himmel sei - Mus. Hs. 146

Frauenholtz, Johann Christoph

[S.l.], 1720

Tenor

urn:nbn:de:bsz:31-21783

Tenore.



Tragt nicht Wo mein Sündel sey, ist er Tod in meinem



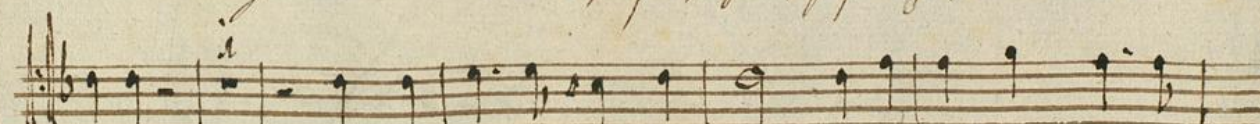
Sorben, mir allhier brant Jesu's tron Noller keiner Lieb's Arden



ô so miß sein gaden schon, nicht als Lantz Sündel segen



nirgend's kom't mein trost sonst her, Jesu's firt allein mein



loben meiner seelen kon mir zu, paradiß und Manna



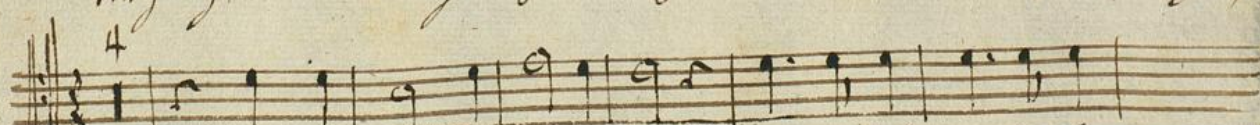
gaben, trag id in in meiner brust, so empfin die's engel's



Einzig's Zufriedenheit, firt die's selon mein



Wegungen id beyde zu aller zeit, mir an deiner brust zu liegen,



von dir hab id alle freud, ofne die's



ist alle's luyd, ofne die's ist alle's luyd.

Handwritten musical notation on aged paper, consisting of approximately 15 staves. The notation is sparse, featuring small black dots and vertical stems, characteristic of early manuscript notation. The paper shows signs of age, including yellowing and foxing.