

Badische Landesbibliothek Karlsruhe

Digitale Sammlung der Badischen Landesbibliothek Karlsruhe

Don Giovanni - Don Mus.Ms. 1386a-f

Mozart, Wolfgang Amadeus

[S.l.], 1787 (1787c)

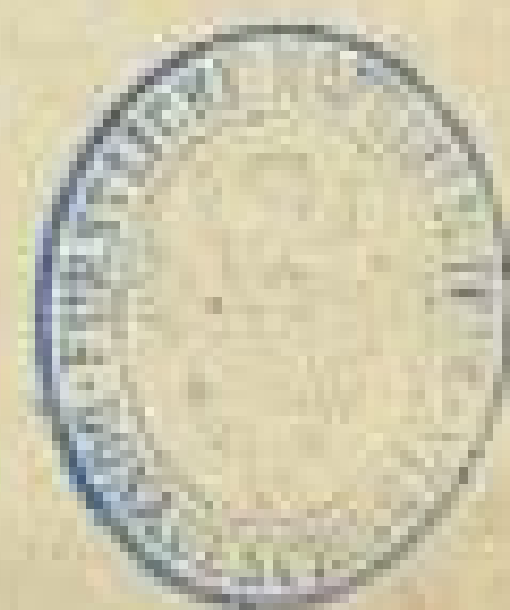
Finale [Akt I]

urn:nbn:de:bsz:31-102337

Ms. No. 1386 1

Finale zum Don Juan.

Donna Elvira.



Allegro assai.

Ah! dove il per - fe - do, dov'

è l'in - degno? tutto il mio sdegno, sfo - gar io vò, sfo - gar io vò.

20.

Liporello.

lontano an - di, lon - tano an - do. Co - sì è fa - vella... *De me un co -*

Co - sì è fa - vella... Via presto sbriga - ti... *se non* Via presto sbrigate...

posso, ma se non posso, ma se non posso, ma se non posso. Presto fa -

vella, sbriga - ti giusto là il diav - lo sel' tranza. Stel - le! che

sento. Vo - ro è l'e - vento. *Andante.* Ah certo Ah cer - to è Ah cer - to è

L'ombra certo è Ah certo è l'om-bra, che - lin - con - tro.

Ah certo e l'ombra, ah certo certo è l'om - ah cer - to è

L'ombra che min - con - tro - *cresc. f.* *Larghetto.* *25.*

un fi - do a - mor - - - un fi - do. un fi - do, a mor, Io men vado in un ri -

ti - ro, a fi - nir la vi - ta mia. *R.* *sotto voce.* *Presto.* *4.* *Questo è il*

fin, di chi fa mal, di chi fa mal. *For.* *Questo è il fin.* *chi fa*

mal. *Questo è il fin,* *questo è il fin di chi fa mal, di chi fa mal. di*

chi fa mal! questo è il fin, di chi fa mal, di chi fa mal.

E - - de per - - fi. - - di - - la mor - - - - te,

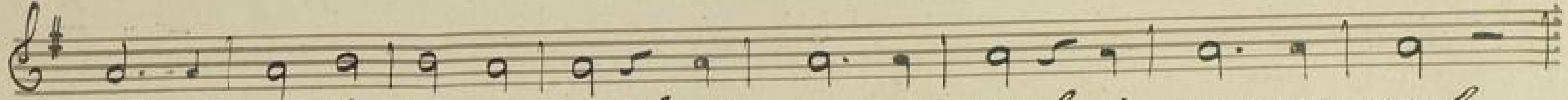
Al - - - - vi - ta e sempre, - è sempre u - qual - -

è sempre u - qual. E - - de per - - fi. - - di - - la

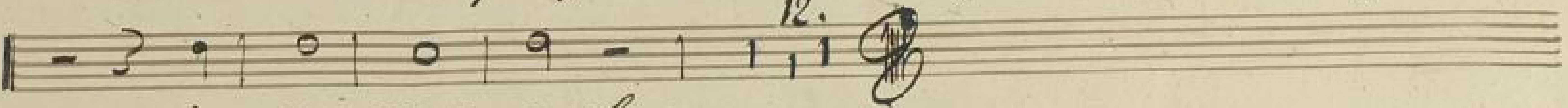
mor - - - - te al - - la - - vi - ta è

sem - - pre è sem - - pre. è sem - - - - è sem - - - -

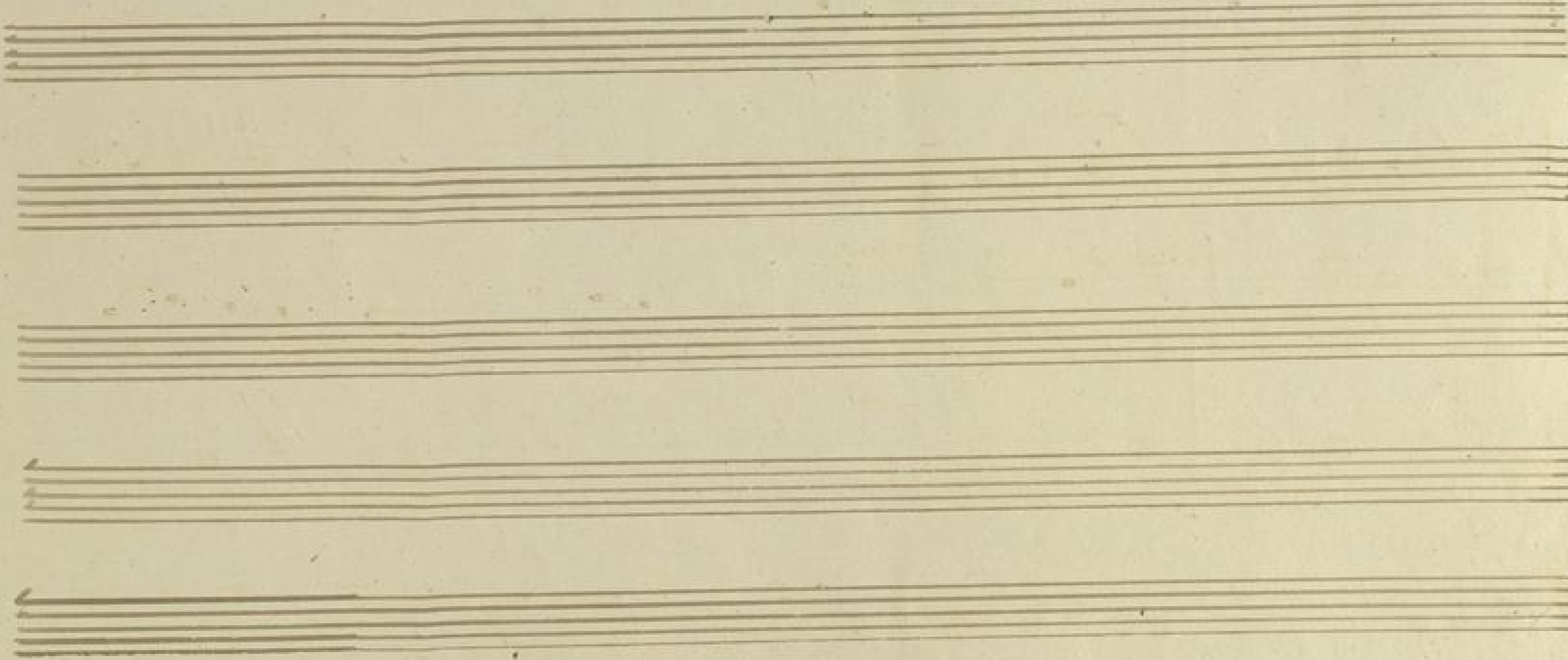
pre u - qual, al - - la vi - ta è sempre u - qual,



al-la vi-ta è sempre u-gual, è sempre u-gual, è sempre u-gual



i sempre u-gual.



The image shows a page of aged, cream-colored paper with seven horizontal musical staves. Each staff is composed of five parallel lines. The paper shows signs of age, including slight discoloration and a few small dark spots. The staves are completely blank, with no musical notation or clefs. The page is set against a dark, textured background.