

Badische Landesbibliothek Karlsruhe

Digitale Sammlung der Badischen Landesbibliothek Karlsruhe

2 Offertories - Don Mus.Ms. 1453

[S.l.], 1780 (1780c)

Alt

urn:nbn:de:bsz:31-104861



ve ni sponse veni sponse care sponse = veni veni sponse

12



Jesu sponse - veni
Offertorium. II Jesu sponse veni

16



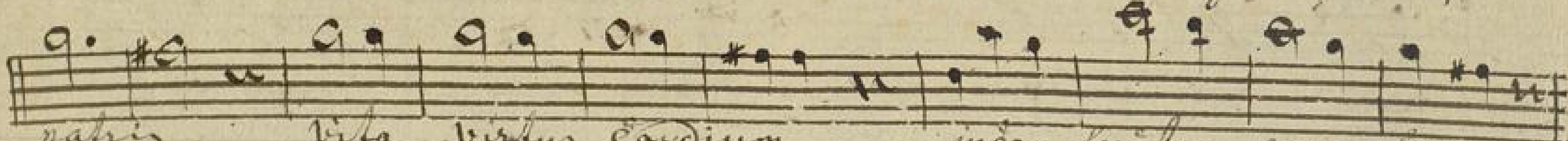
Tibi = xste splendor patris Tibi xste
Te = lau = damus Deum lau damus Te do = minum



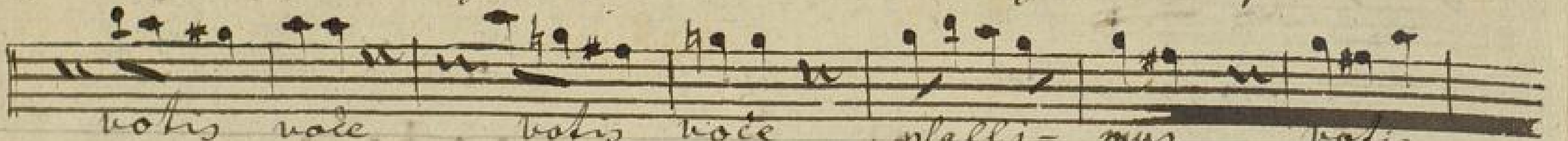
splendor patris Confitemur
Tibi xste splendor patris
Tibi = omnes omnes Tibi ange =



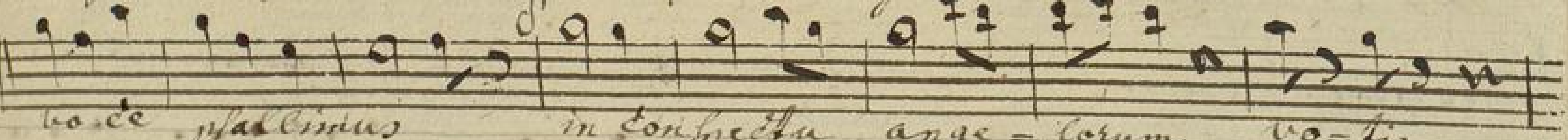
um Cor dium = um Tibi xste splendor splendor
= li ange = = li Tibi Cherubim fera = phina



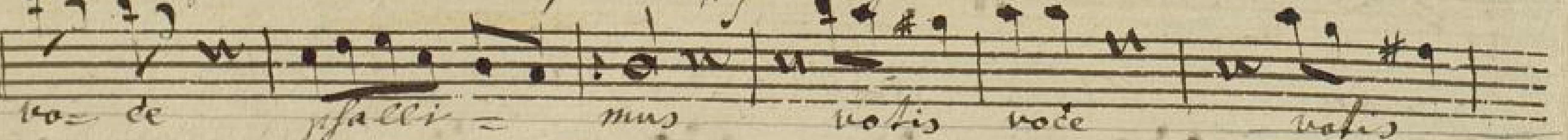
patris vita virtus cordium in ceptu ange = corum
seraphim in = ces = fa = bili in ces = sabili pro clamant



voce voce voce psallimus voce
sanctus sanctus sanctus sanctus sanctus dominus dominus



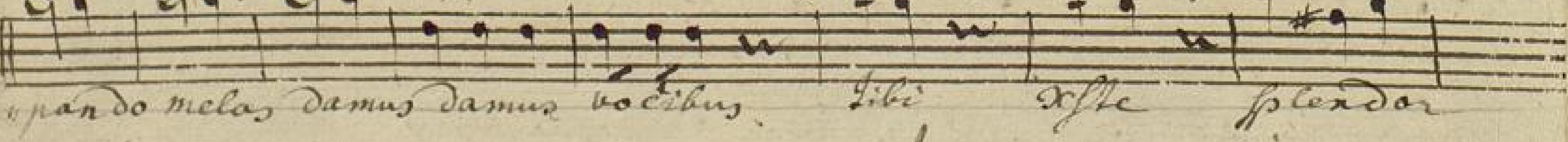
voce psallimus in conspectu ange = corum vo = tis
deus sa ba = oth pleni pleni sunt celi coe = li



vo = ce psalli = mus voce voce voce
coe li et = ter = ra Magna stas Magna =



voce psallimus psallimus alter nan = = tes canen
= stas gloria In = a = se glori = ofus a =



pan do melas damus damus vo cibus Tibi xste splendor
= postolorum Chorus Chorus Chorus patrem = in =

patris splendor patris tibi iste splendor patris splendor
 mensse maje- statis vene- randum tu- um verum tu- um
 patris vita = vir tus vita = vir tus vita = vir tus
 verum et = = unicam et = = unicam tuum verum
 cordi = um in- con- specta quoque quoque vobis vobis
 fi- li- um sanctum : ange- lorum pa- = =
 psallimus vobis vobis psallimus al- = = =
 raclitum sanctum : para- ditum san- = = =
 = = = ter- nan- tes can- ere pando melos damus
 = = = ctum sanctum san- ctum : pa- ra- = = =
 vobis melos damus vo- ci- bus si- bi Xpste splendor
 eli- tum ho- ritum tu- rex gloria Xpste
 patris tibi Xpste splendor patris tibi Xpste
 tu rex gloria Xpste : Rex gloria
 splendor patris vi- ta vir- tus cordium in con- spectu
 tu rex gloria tu rex glo- ri- a te ergo te ergo
 ange- lorum vobis psallimus psallimus vo- ce psallimus
 te ergo quosumus te ergo quosumus quosumus te ergo quosumus
 psallimus psallimus psal- = = =
 quosumus tu- is famu- lis = = =

linus votis, vo-de
 famu-lis = sub-veni tu-is famulis
 vo-lis vo-de votis vo-de pfallimus votis vo-de pfalli
 tu-is famulis tuis tuis famu-lis quas quas preti-
 mus ac = san-ter-manter gli-me
 con-crepando melos damus votibus melos damus voci-bus.
 redde-misti in te Domine speravi non confundar in aeternum.