

Badische Landesbibliothek Karlsruhe

Digitale Sammlung der Badischen Landesbibliothek Karlsruhe

2 Offertories - Don Mus.Ms. 1455

[S.l.], 1786 (1786c)

Chori beati huc cantu decoro. G-Dur

urn:nbn:de:bsz:31-104882

Andante Quetto.

Tenore.

Mus. Ms 1455

28.

Cho = ri Be = ati, huc plau = fu Sono ro,

huc plau = fu So = noro, et ju bi la et ju bila da = te, et ju bila

date et ju bi la date et ju bila da = te et ju bi la date et

ju bi la da te et ju bila da = te et ju bila da = te. hanc

diem ornate ornate glori a huc can = tu de = coro

orna = te : ornate glori a huc can tu de coro, et

plau = fu So = noro, et ju bila da = te et plau = fu So = noro, hanc di = em or =

nate or = nate glori = a, ornate glori = a.

Chorus
alio:

jo, jo, plaudite po = puli Sancti

Domi = no plaudite po = puli domi no

plaudite po = puli do mi = no plaudite po = puli domi no

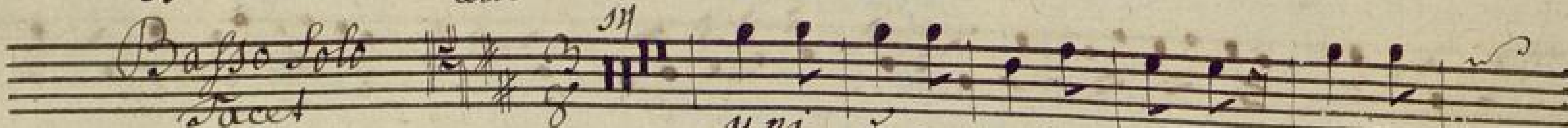
ju ju ju ju ju be = la = te plaudite po = = puli ju ju ju ju ju bi =

la = te plaudite po = = puli jo jo, plaudite domi no,

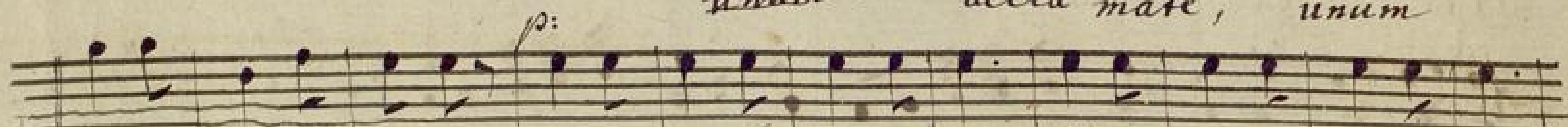


Offerto: II *alló* *Chorus*

Basso Solo
Tacet



uni
~~*unum*~~ *de o accla mate, unum*



trinum ce le brate, voce modo vivi da, de um Lau de Splen di ta



voce modo vivi da, vivi da uni, de o ac cla mate



unum trinū ce = le brate je = li ho = nor Sem pi ternus



je = li ho = nor Sem pi ternus, et a ter = na glo = ri a.

