

Badische Landesbibliothek Karlsruhe

Digitale Sammlung der Badischen Landesbibliothek Karlsruhe

Così fan tutte - Don Mus.Ms. 1389a-d

Mozart, Wolfgang Amadeus

[S.l.], 1790 (1790c)

Giulellmo

urn:nbn:de:bsz:31-102497

No 13. Sextetto

Giulietta

Ans. An 1889 d



per la man, che lieto jo



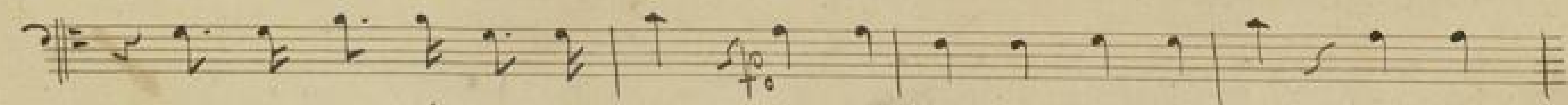
baccio per quei rai di grazia più ni fa che vol-gaa me sea



re-ni i-be-glise- di il mio te-sor.



or la Co-sai appin de-orifa se co-stei non li ra-vi sa.



non è più neffun ti-mor, non è più neffun ti-mor non è



più neffun ti-mor.

ah ma = da = me per = do nate al bel pie lan guir mi =

ra = te Due meschin di vostro me = risto, spa = si =

man = tia = do = ra = tor, spa = si = man = tia = do = ra = tor.

Deh Cal = ma = te deh Cal ma = te quella sde = gno!

Deh Cal = ma = te quel lo sde gno! *Allo 7.* Qual = di =

let = to è a questo pet = to quel = la rabbia è quel fu



ror. — Qual di-let-to è a questo petto quella



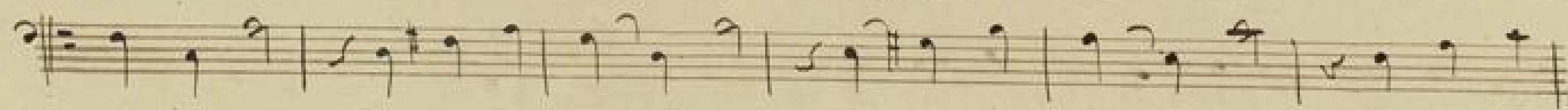
rabbia, è quel fu-ror e quel fu-ror. Qual di-letto a que-sto



petto quella rabbia, è quel fu-ror. Qual di-letto a questo



petto, quella rabbia è quel fu-ror. Qual-di-



let-to è a questo pet-to quel-la rab-bia e quel fu-



ror. — qual di-let-to è a questo pet-to

cres:
 quella rab-bia. è quel fu-ror. qual di-
 let-to è a questo petto quella rabbia e quel fu-ror.
 Qual di-let-to, è a questo petto quella rabbia quel fu-
 ror, quella rabbia e quel fu-ror quella rabbia, e quel fu-
 ror. quella rabbia, e quel fu-ror quella rabbia, e quel fu-ror quella
 rabbia, e quel fu-ror.