

Badische Landesbibliothek Karlsruhe

Digitale Sammlung der Badischen Landesbibliothek Karlsruhe

2 Lieder - Mus. Hs. 1411,3 1. Ex

Faisst, Clara

[S.l.], 1935 (1935c)

Rautendeleins Lied

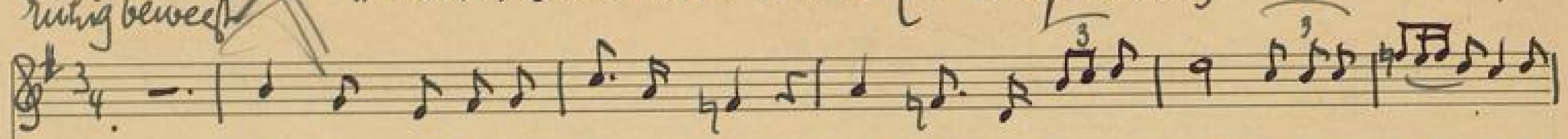
[urn:nbn:de:bsz:31-104485](https://nbn-resolving.org/urn:nbn:de:bsz:31-104485)

Mus. No. 1411, 3

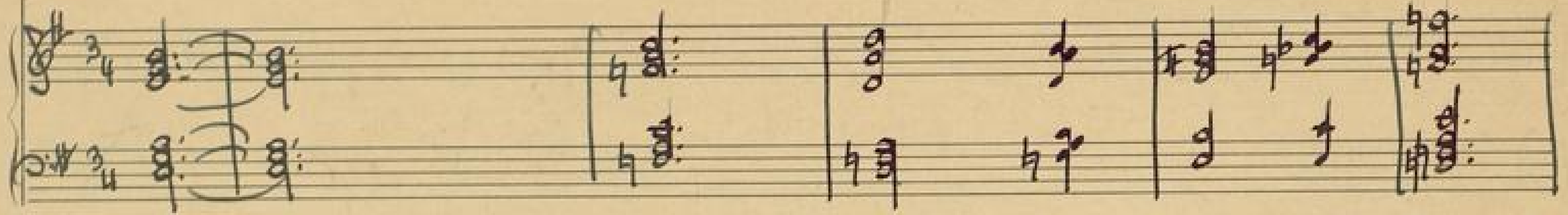
1. Ex

Rautendeleins
lied

~~ruhig bewegt~~ "Räuberdeleins Lied" (G. Hauptmann)



Weiß nicht, woher ich Komme bin, weiß nicht, wohin ich geh; ob ich ein Waldvöglein

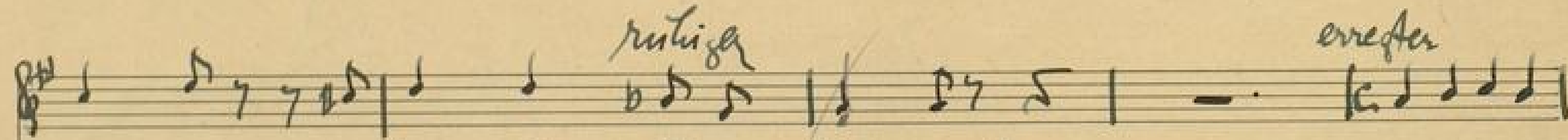
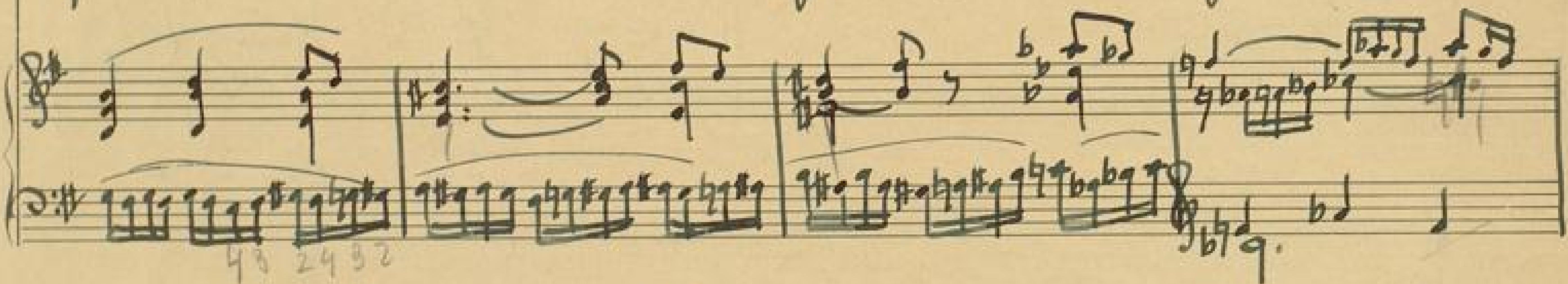


bin, oder eine Fee?

Die Blumen, die da



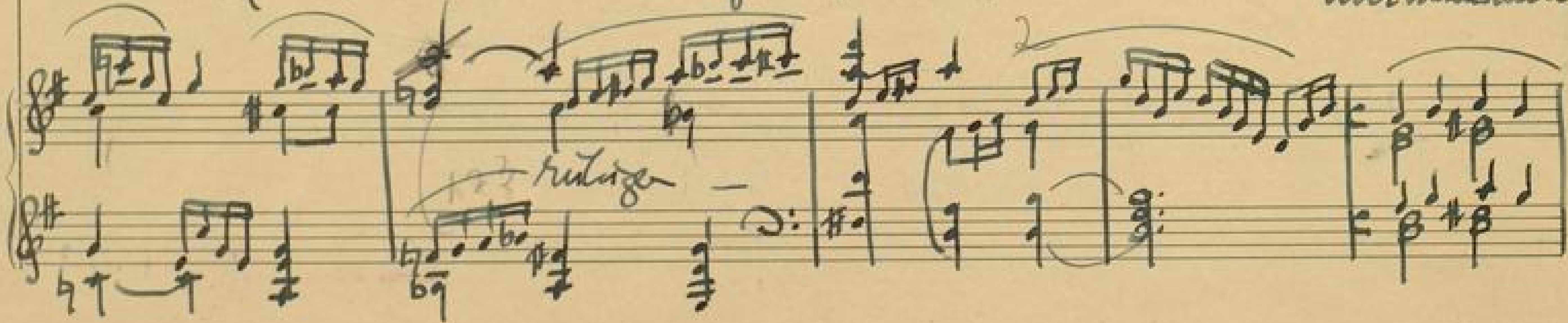
quillen, den Wald mit Ruch er-füllen, hat einer je ver-



nommen, wo-her die sind ge-Kommen?

erregter

Aber manchmal



fühl ich ein Brennen, möchte so gern Vater und Mütter kennen!

Kann es nicht sein, füg ich mich herein. Bin doch ein

schö — nes, gold — haariges Waldfräulein! Kann es nicht sein, füg ich mich herein —

Bin doch ein schö — nes, gold — haariges Wald — fräu — lein.

Handwritten musical notation on a single staff, featuring a treble clef and a key signature of one sharp (F#). The notation includes various note values, rests, and dynamic markings. A large, diagonal scribble is present over the first few measures of the staff.

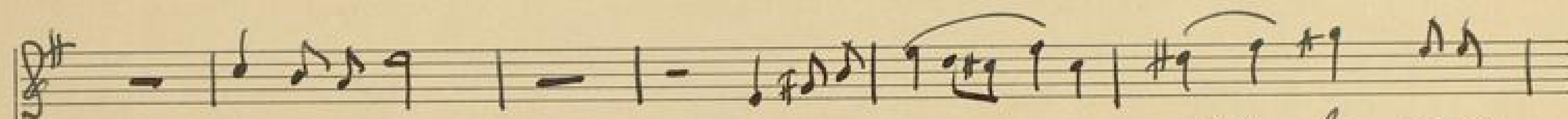
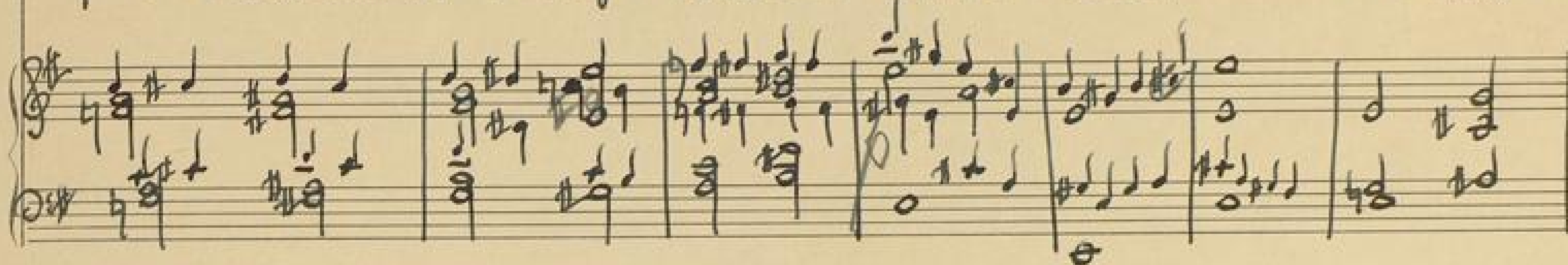
Handwritten musical notation on a grand staff (two staves), featuring a treble clef and a key signature of one sharp (F#). The notation includes various note values, rests, and dynamic markings. A large, diagonal scribble is present over the first few measures of the grand staff.

Blank musical staff with a treble clef and a key signature of one sharp (F#).

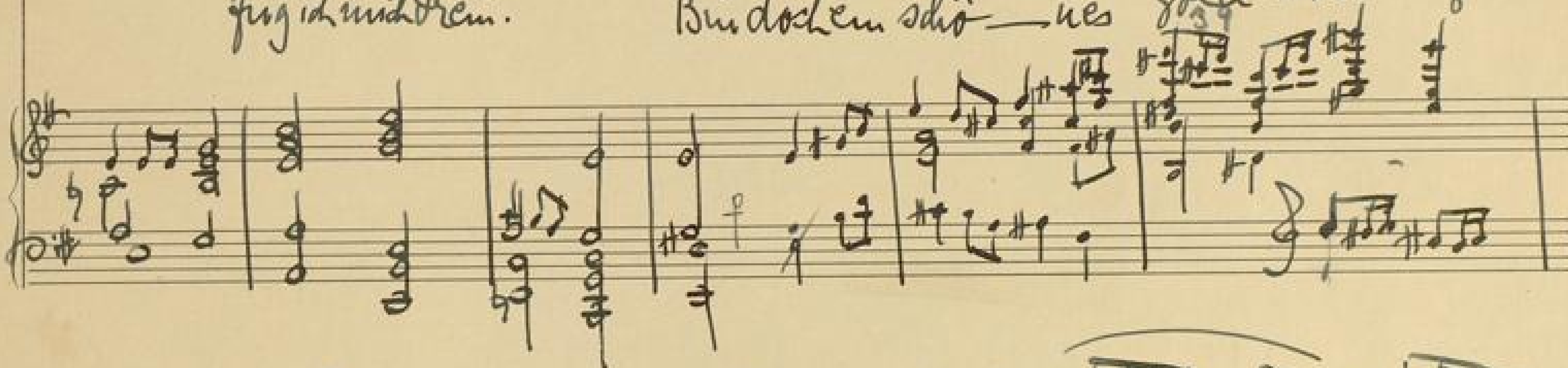
Blank musical staff with a treble clef and a key signature of one sharp (F#).



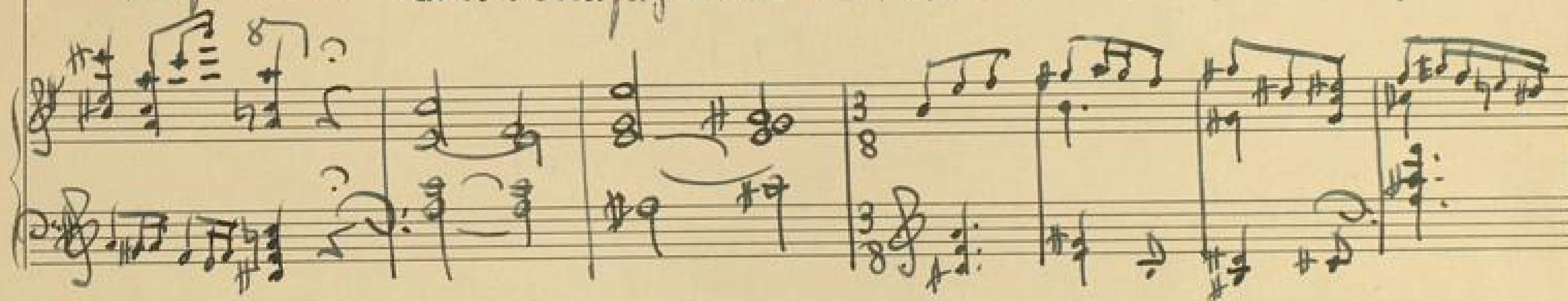
fühl ich ein Breunen, möchte so gern Vater und Mütter Remmen! Kann es nicht sein,



füß ich mich drein. Bin doch ein schön-nes gold-haariges



Waldfräulein. Kann es u. sein füß ich mich drein. Bin d. ein schön-nes gold-



-haariges Wald-fräu-lein!



