

Badische Landesbibliothek Karlsruhe

Digitale Sammlung der Badischen Landesbibliothek Karlsruhe

Die moderne Damenschneiderei in Wort und Bild

**Bartesch, Hermine
Fiedler, Mathilde**

Leipzig ; Nordhausen, [1918]

Illustration: Tafel 4

urn:nbn:de:bsz:31-106271

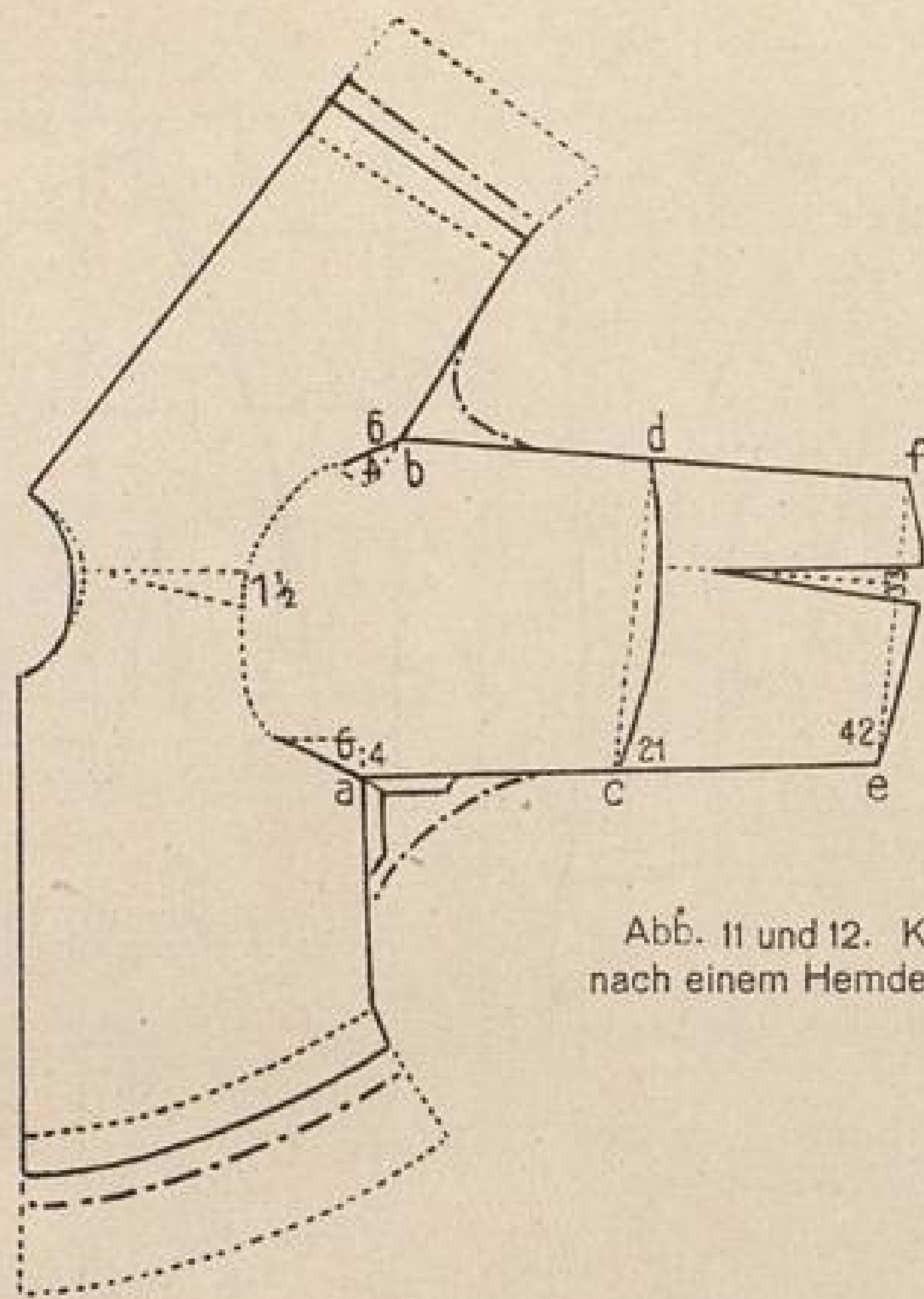


Abb. 11 und 12. Kimonoschnitt nach einem Hemdenblusenschnitt.

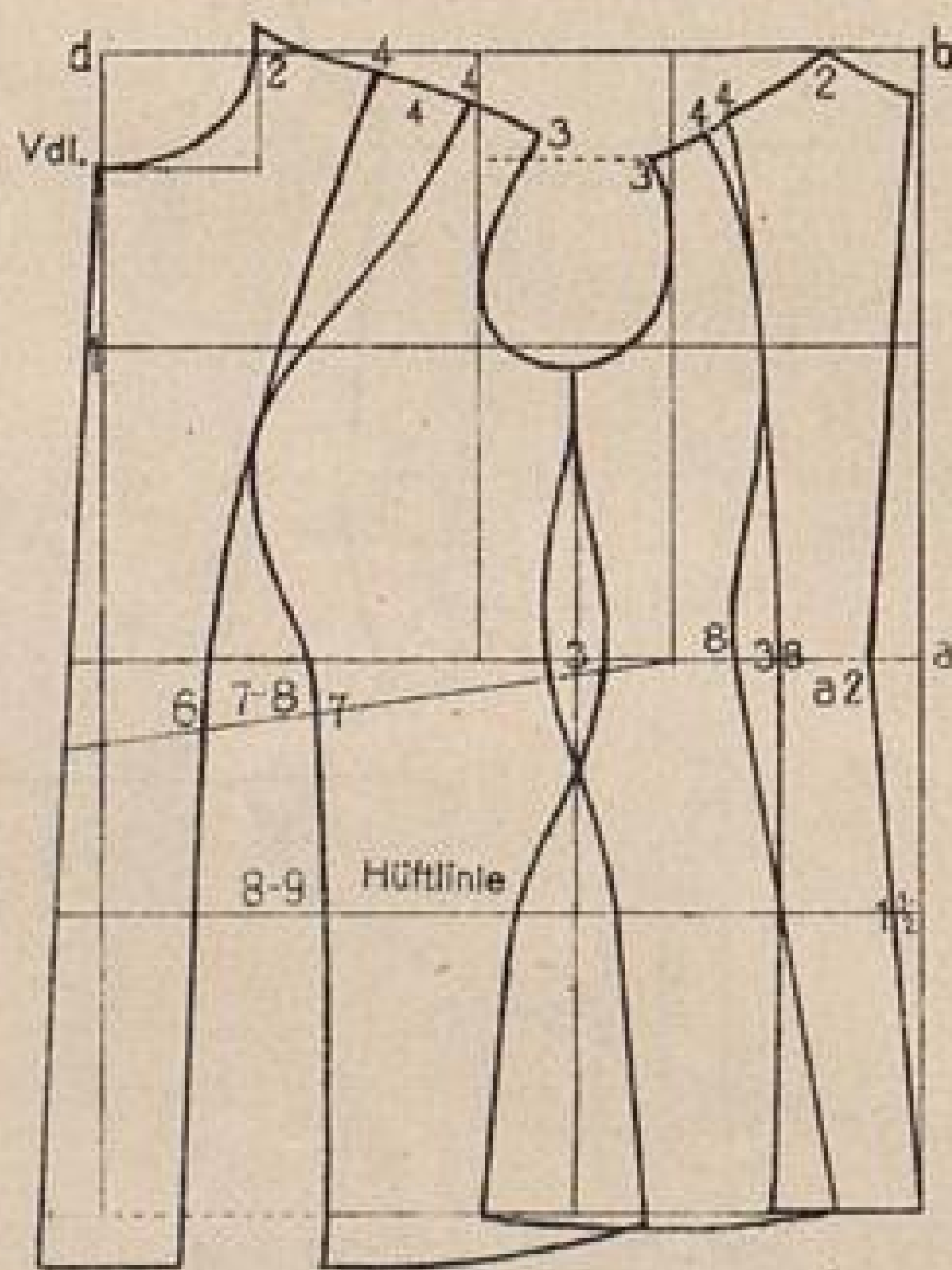


Abb. 13. Halbanschließende Jacke.

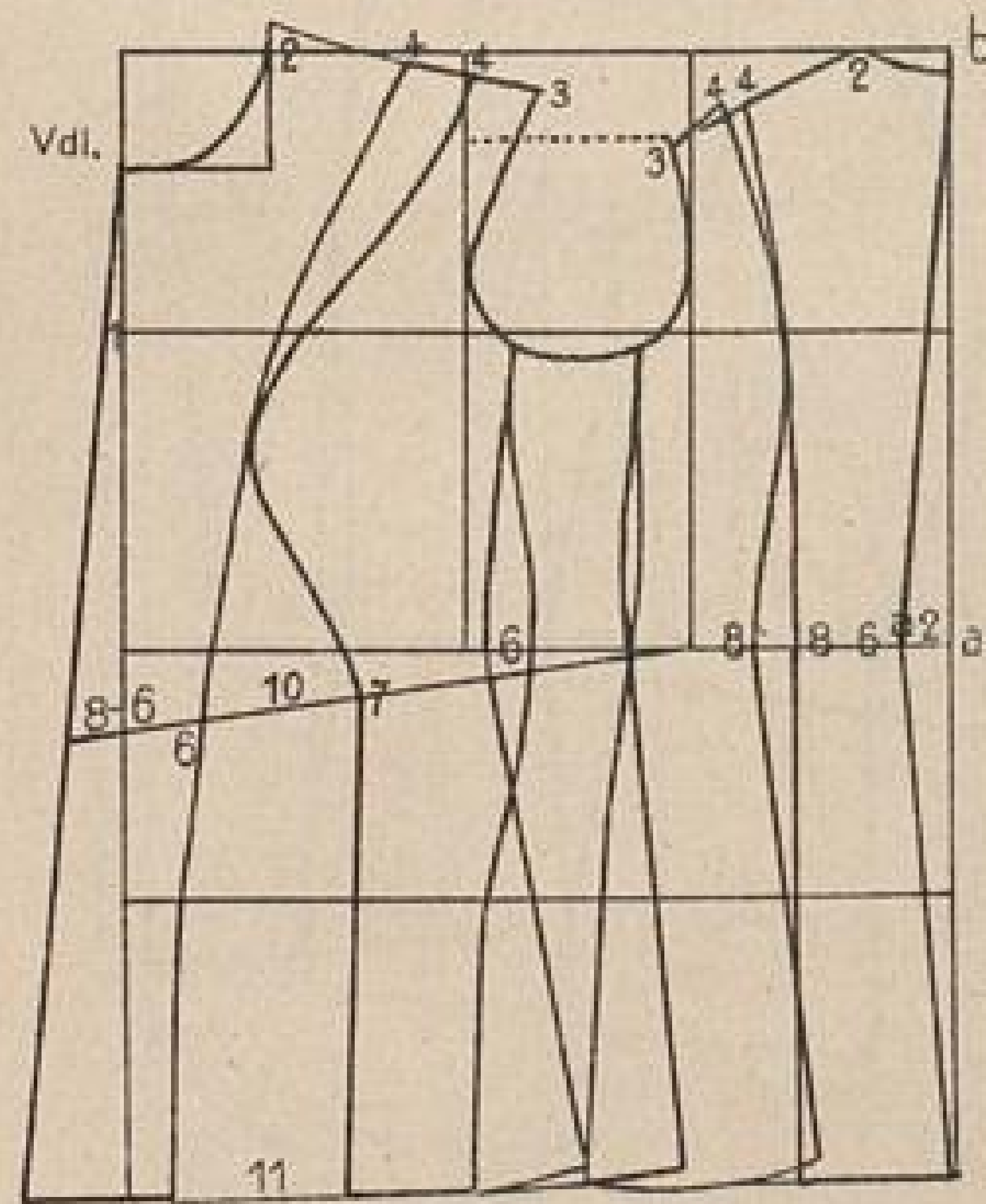


Abb. 14. Anschließende Jacke.