

Badische Landesbibliothek Karlsruhe

Digitale Sammlung der Badischen Landesbibliothek Karlsruhe

Die moderne Damenschneiderei in Wort und Bild

**Bartesch, Hermine
Fiedler, Mathilde**

Leipzig ; Nordhausen, [1918]

Illustration: Tafel 8

urn:nbn:de:bsz:31-106271

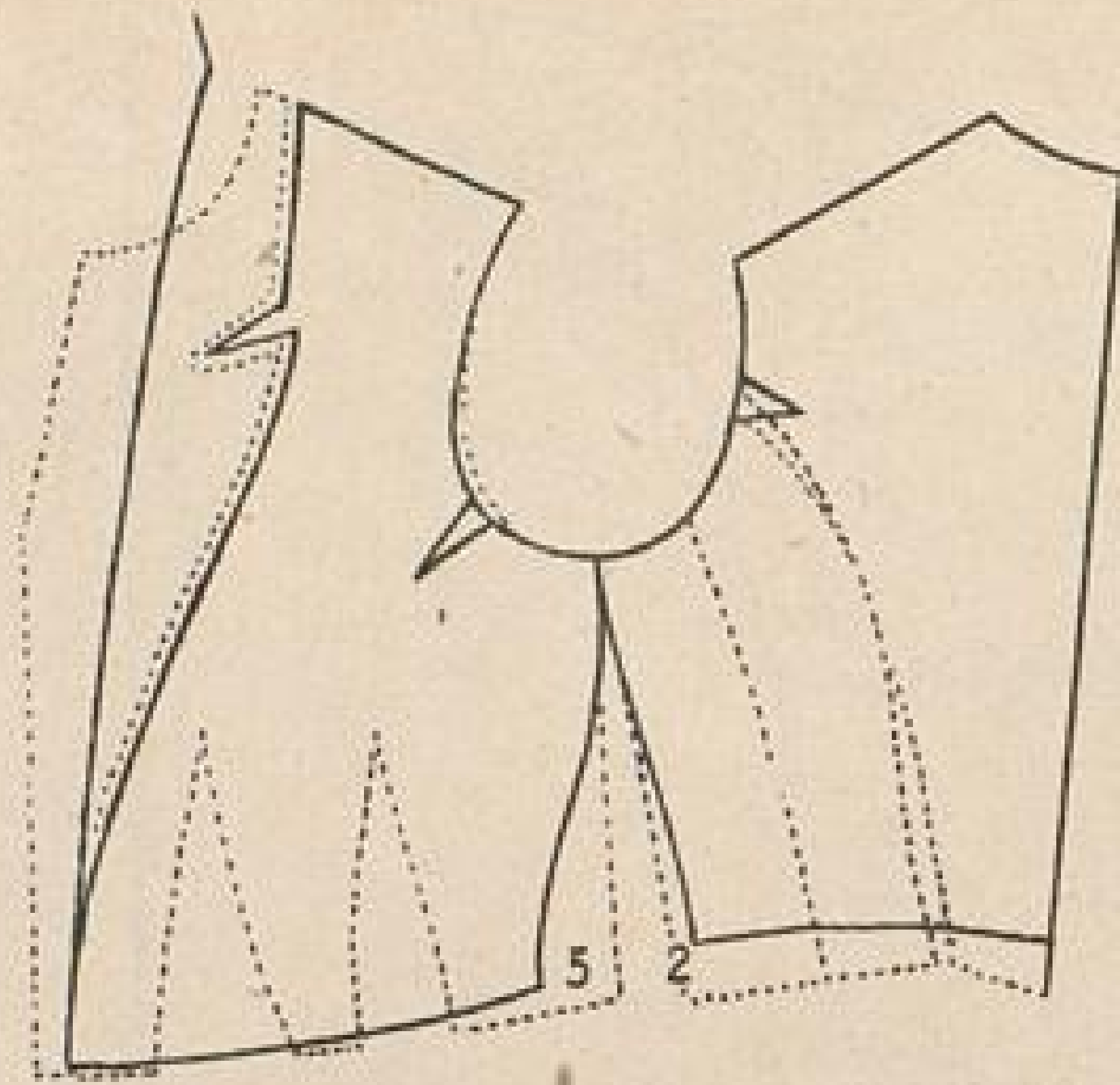


Abb. 22. Bolero nach deutscher Taille.

Tallenausschnitte.

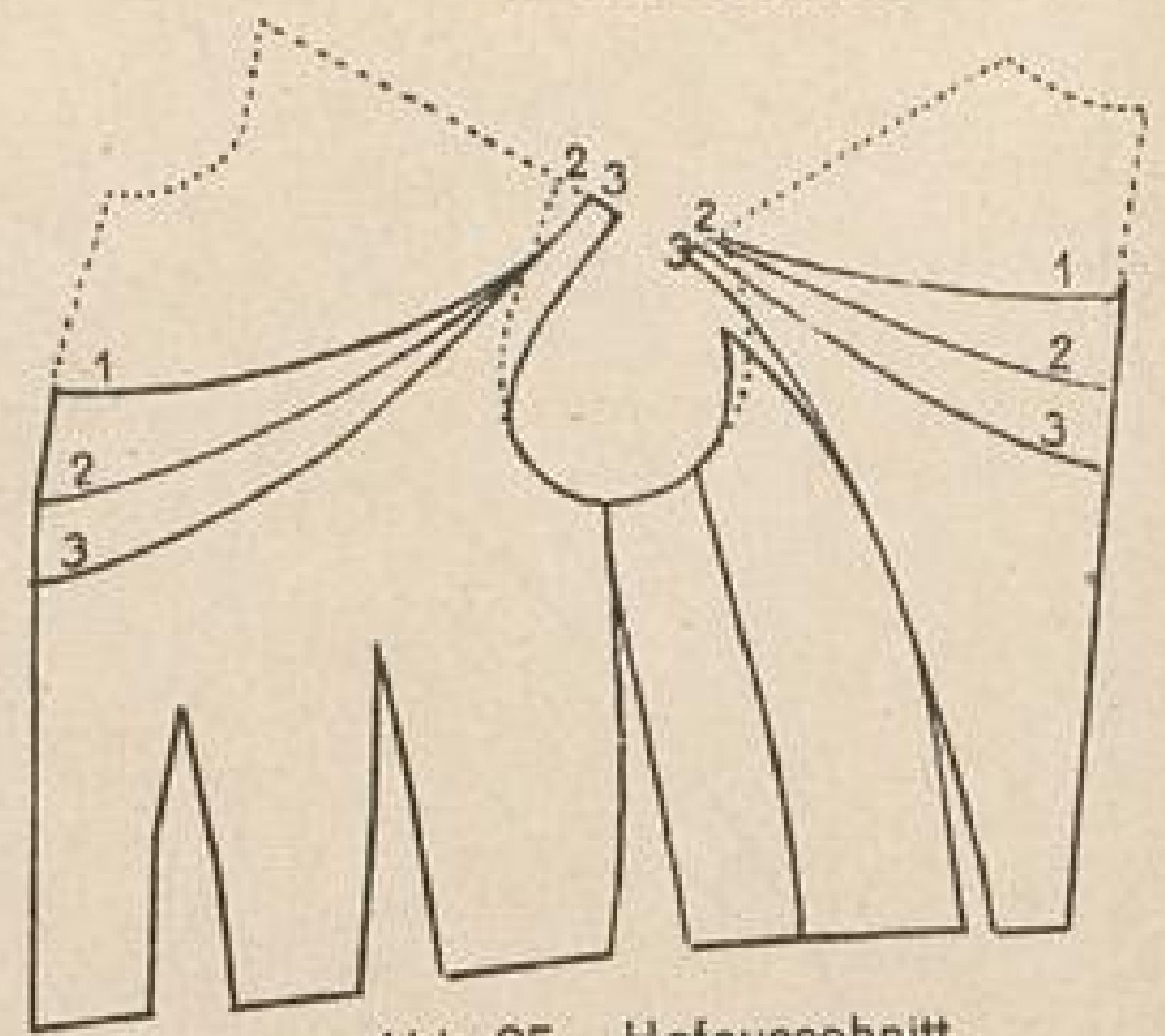


Abb. 25. Hofausschnitt.

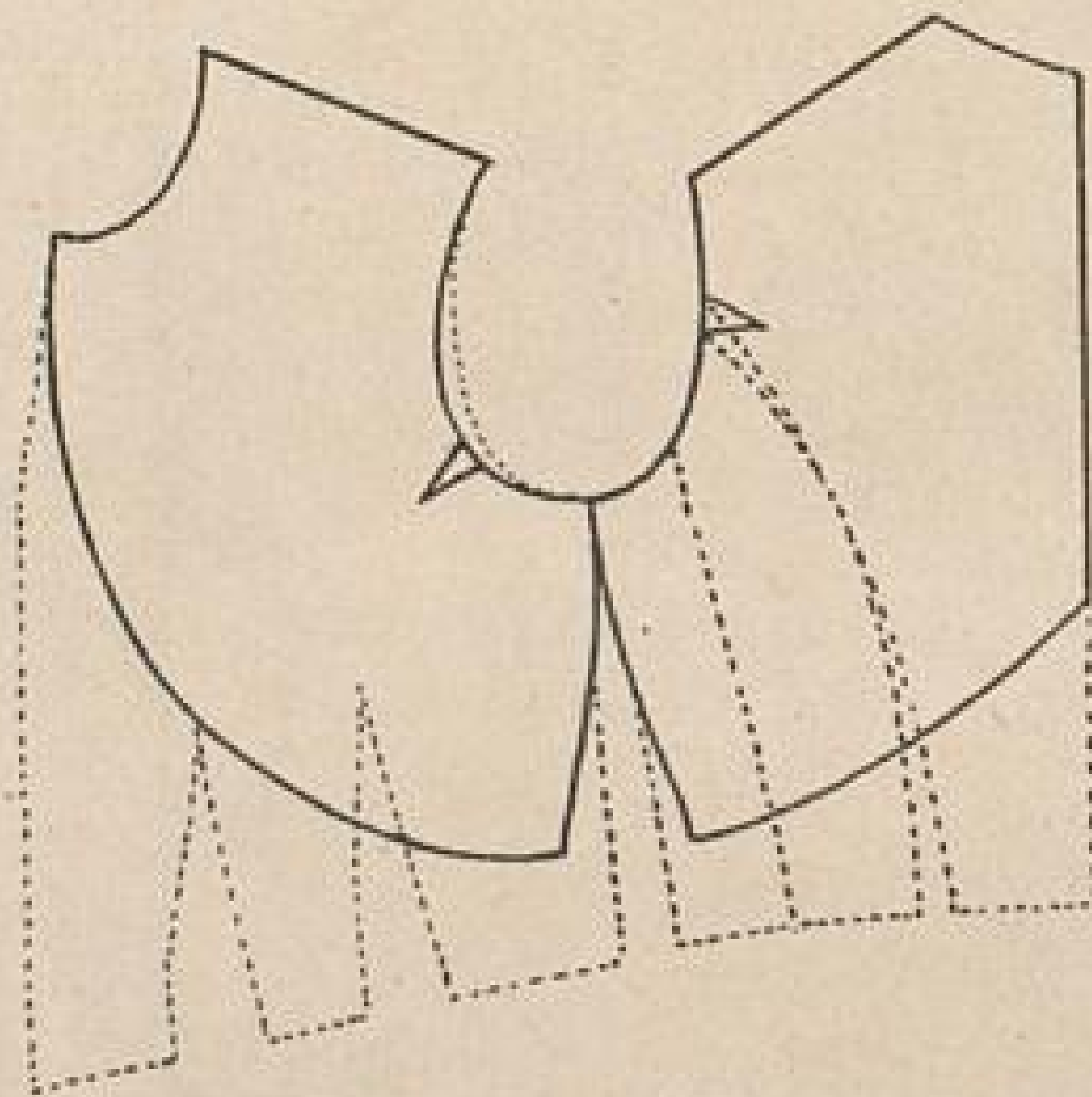


Abb. 23. Bolero nach deutscher Taille.

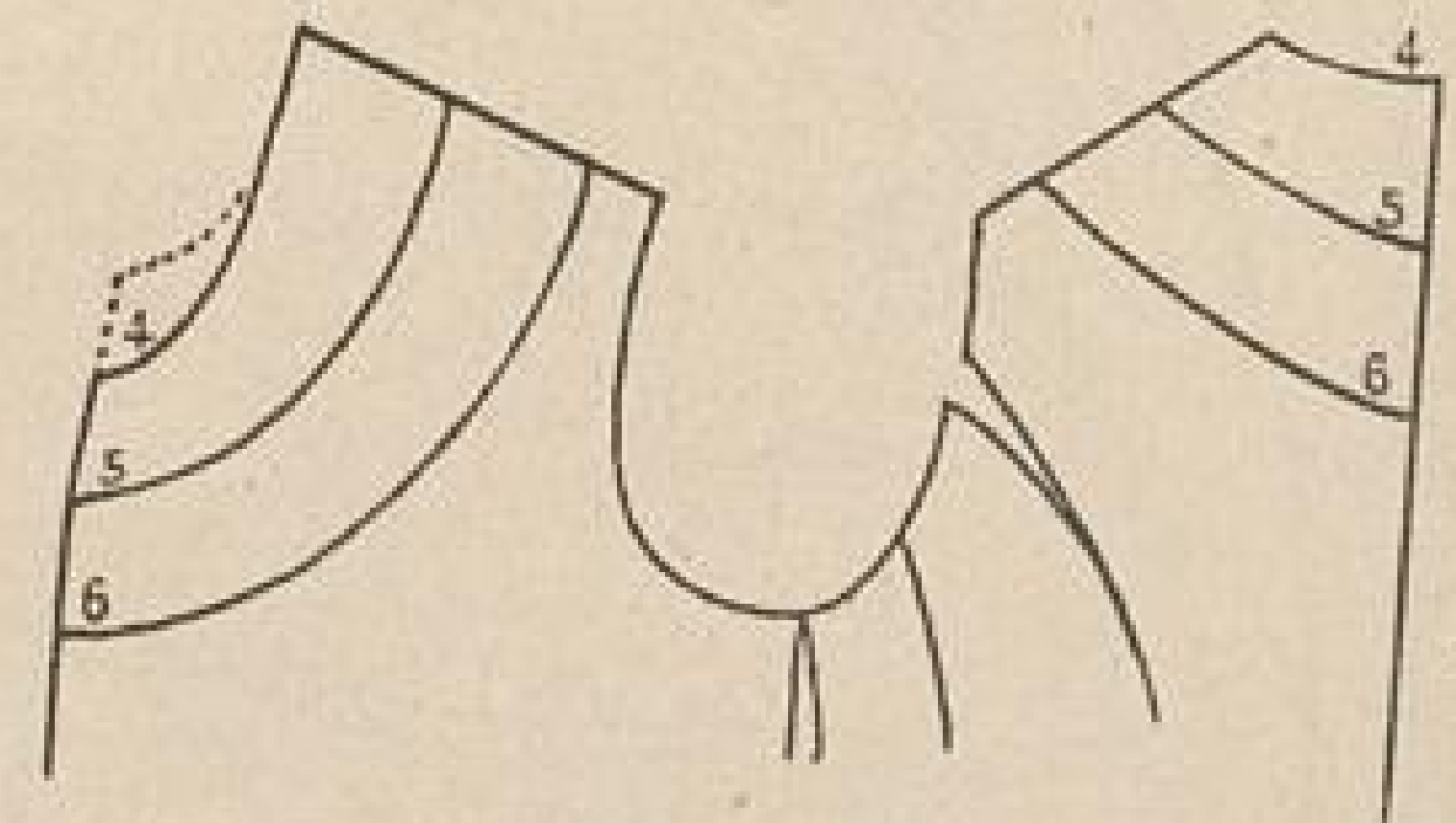


Abb. 26. Runder Ausschnitt.

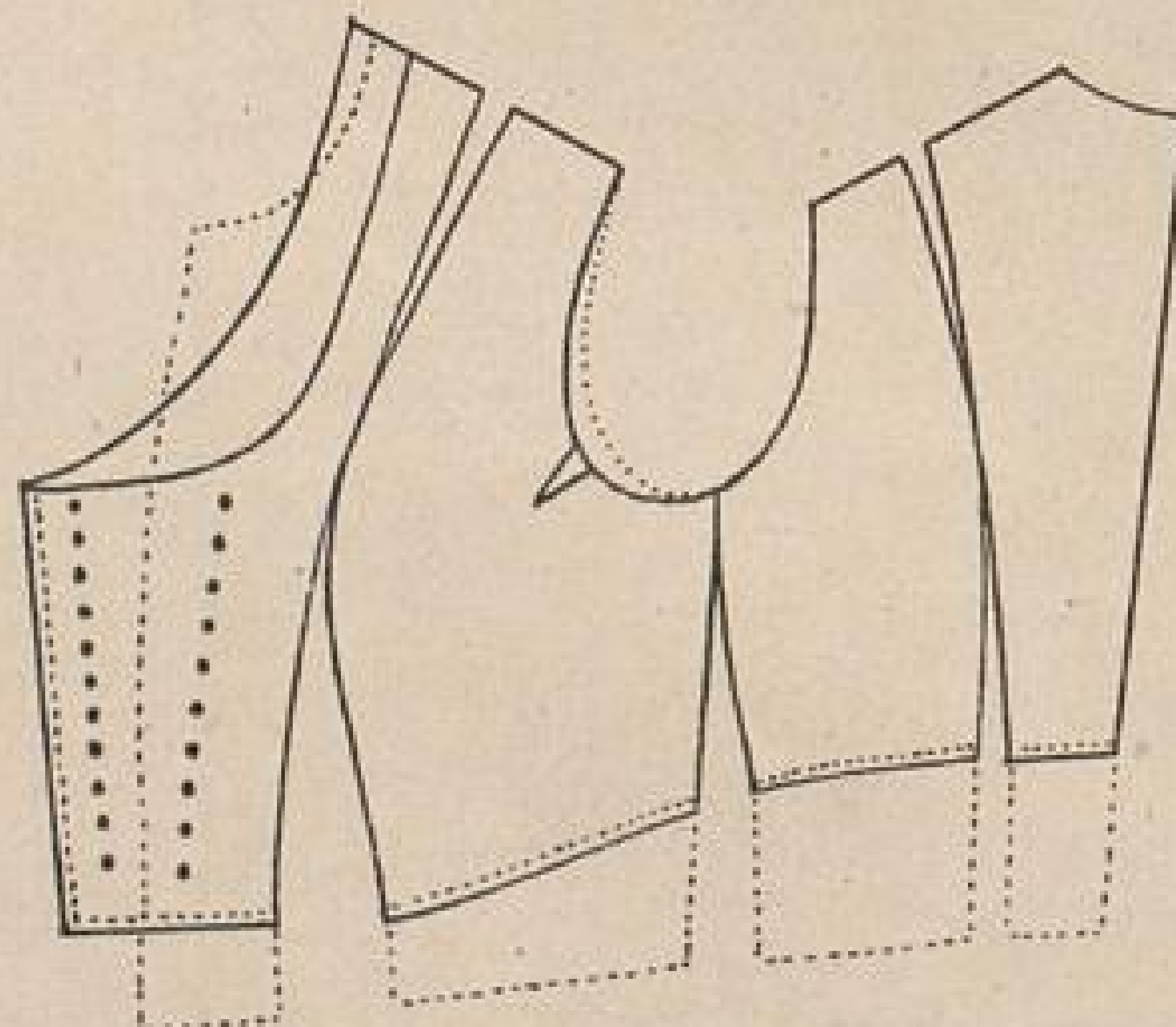


Abb. 24. Bolero nach halbanliegender Jacke.

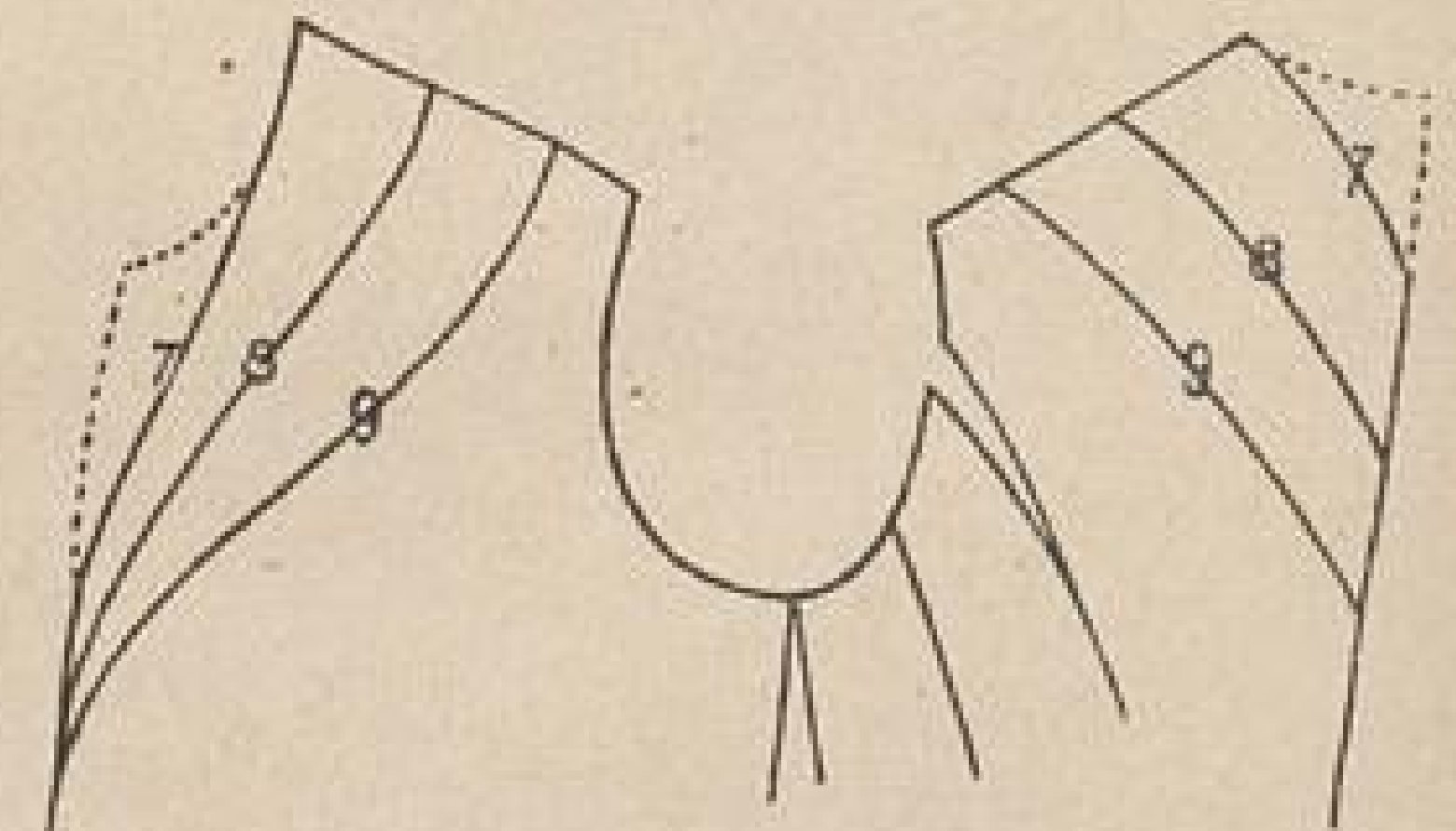


Abb. 27. Herzförmiger Ausschnitt.

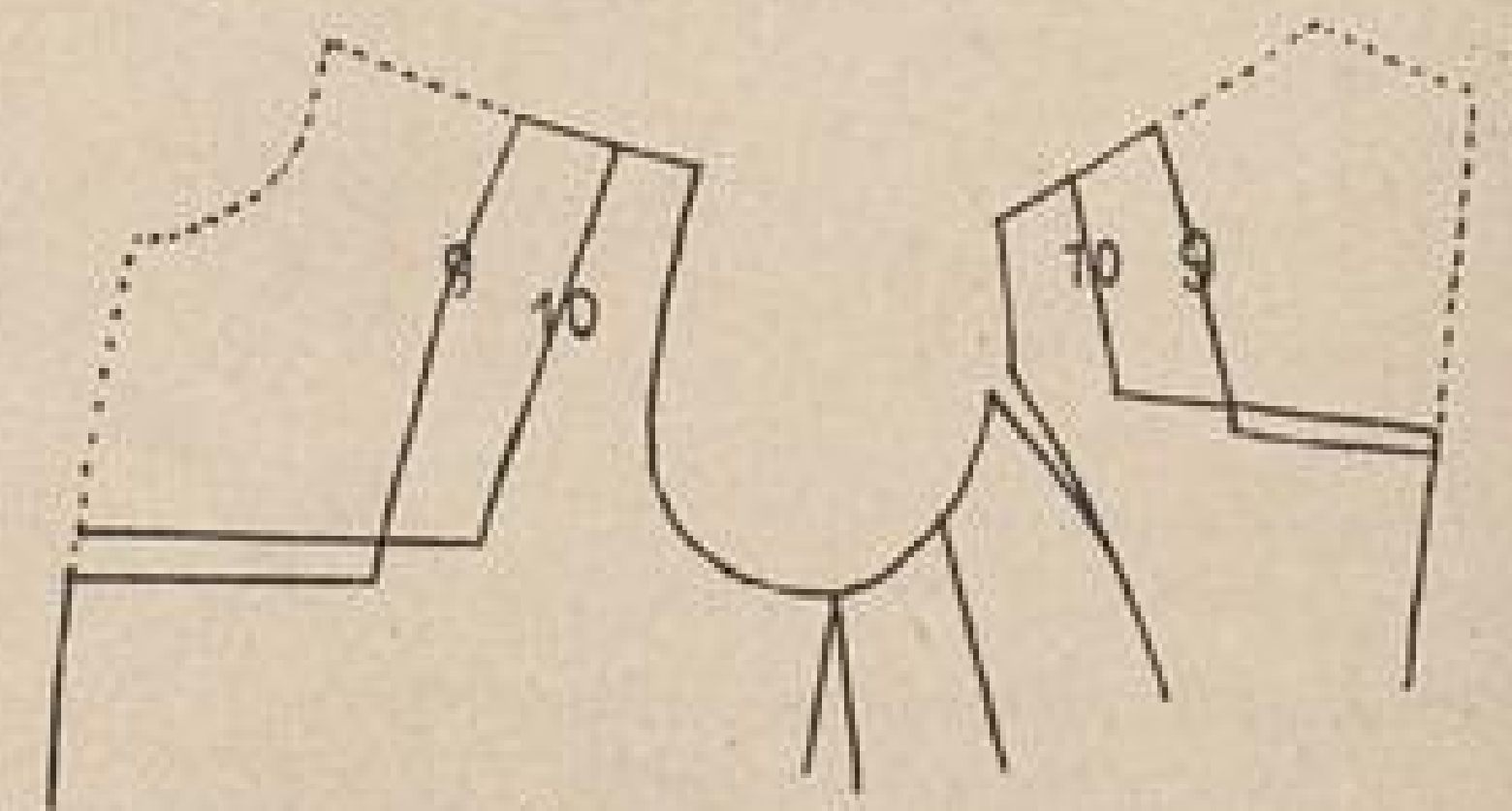


Abb. 28. Eckiger Ausschnitt.