

Badische Landesbibliothek Karlsruhe

Digitale Sammlung der Badischen Landesbibliothek Karlsruhe

Die moderne Damenschneiderei in Wort und Bild

**Bartesch, Hermine
Fiedler, Mathilde**

Leipzig ; Nordhausen, [1918]

Illustration: Tafel 14

urn:nbn:de:bsz:31-106271

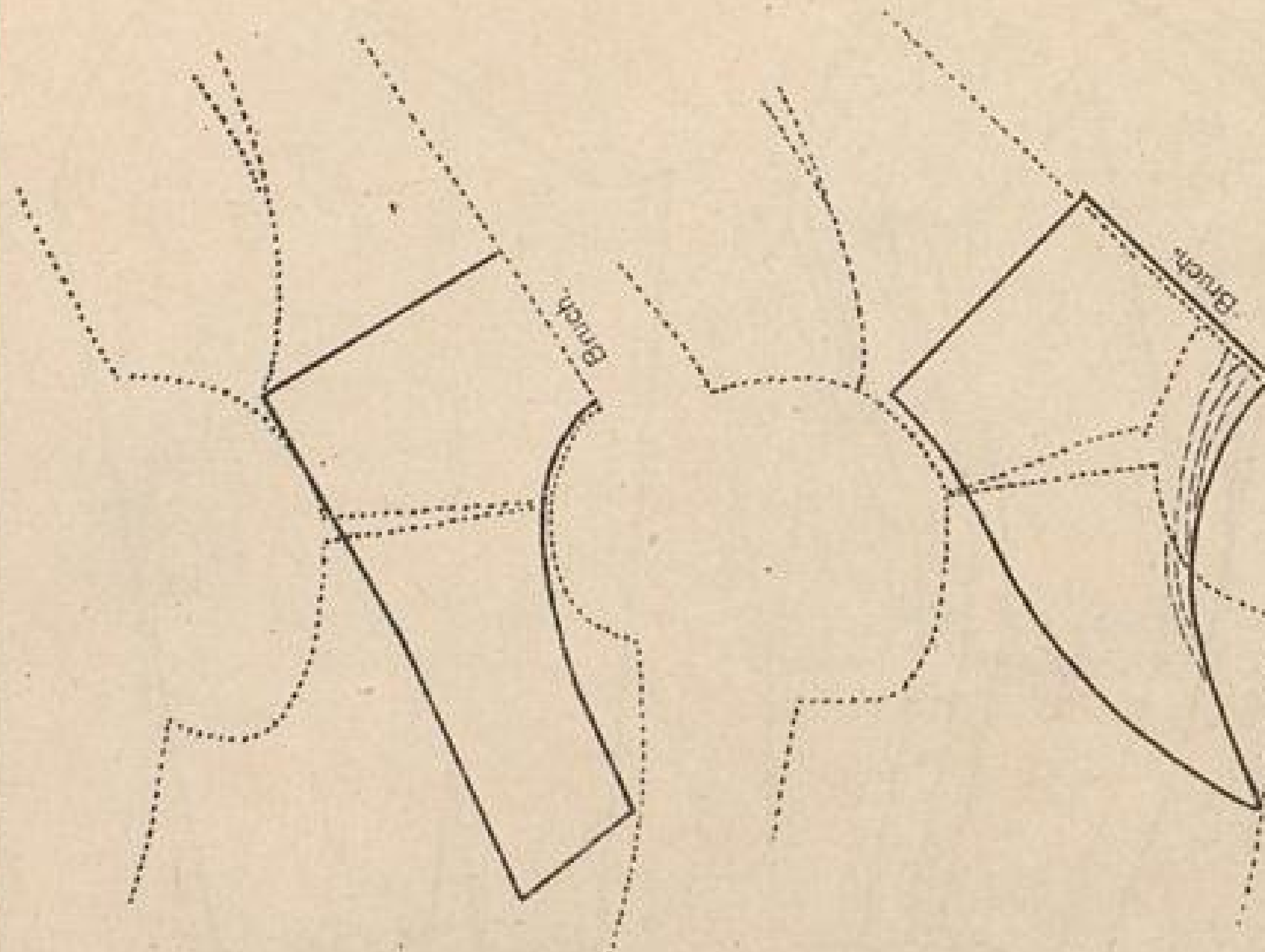


Abb. 44. Matrosenkragen.

Abb. 45. Matrosenkragen (Kieler Art).

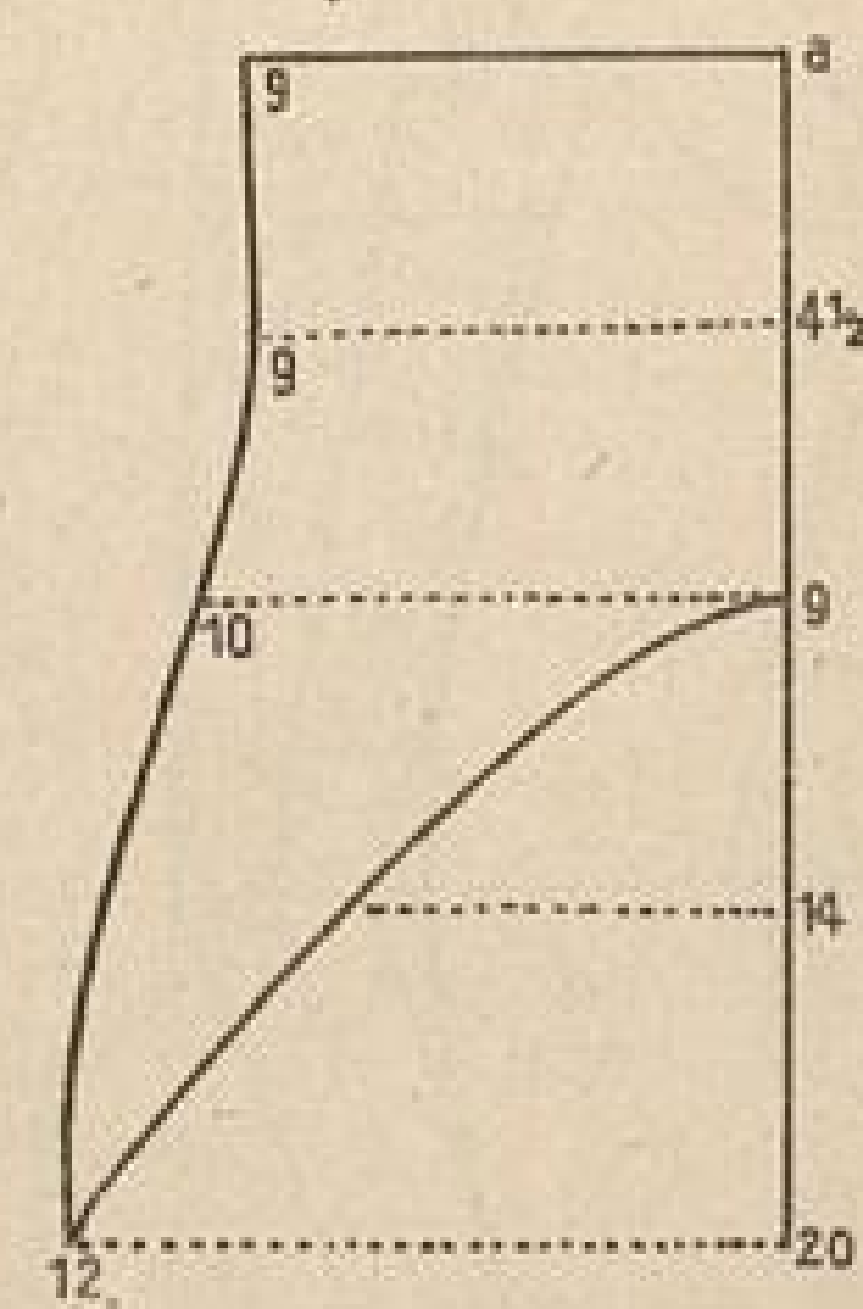


Abb. 46. Matrosenkragen. (Direkte Aufstellung).

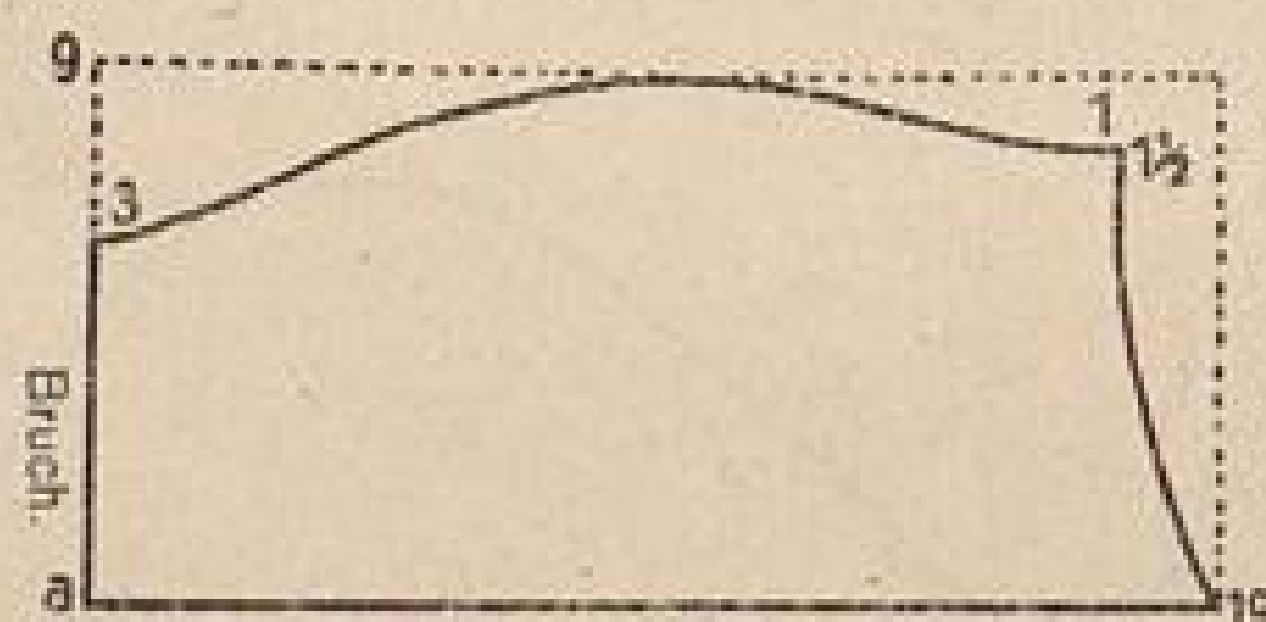


Abb. 47. Geschweiffter Stehkragen. (Rückenschluß)

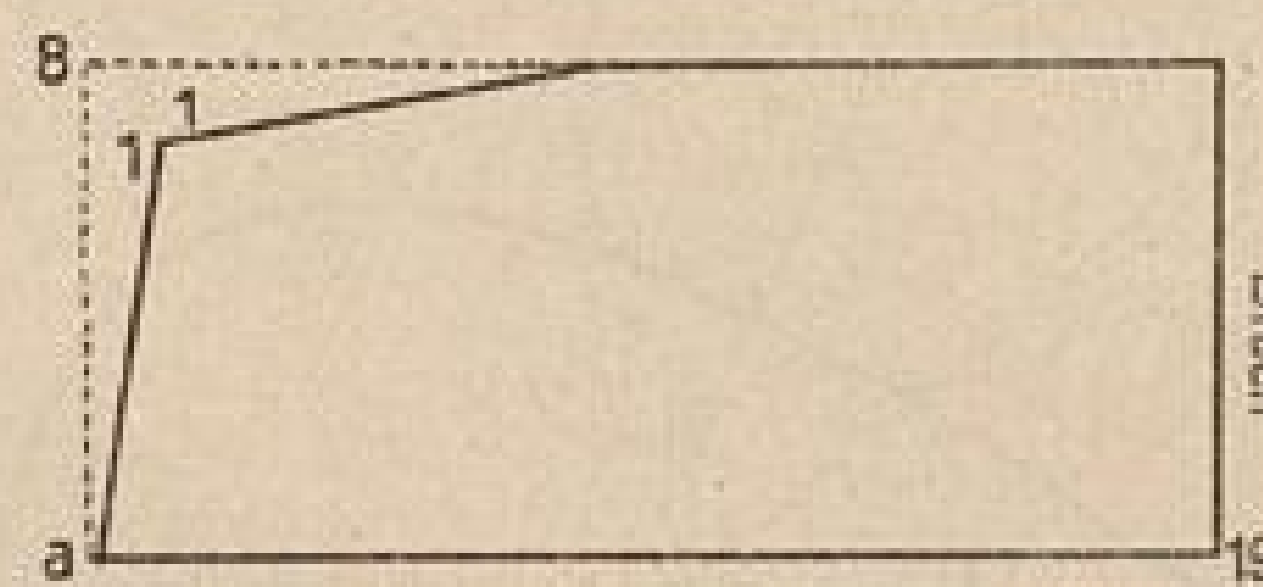


Abb. 48. Grader Stehkragen (Vorderschluß)

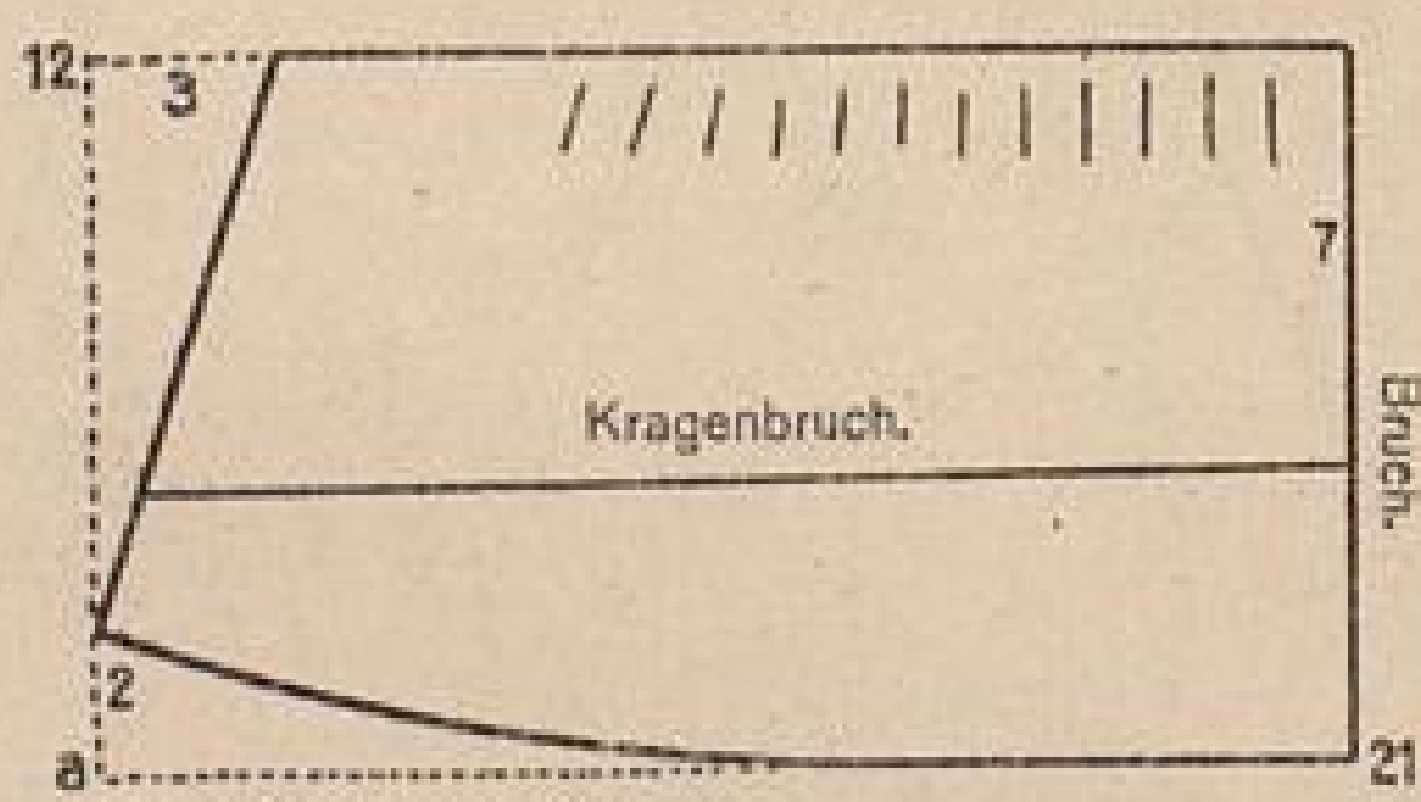


Abb. 49. Steh-Umlegekragen.

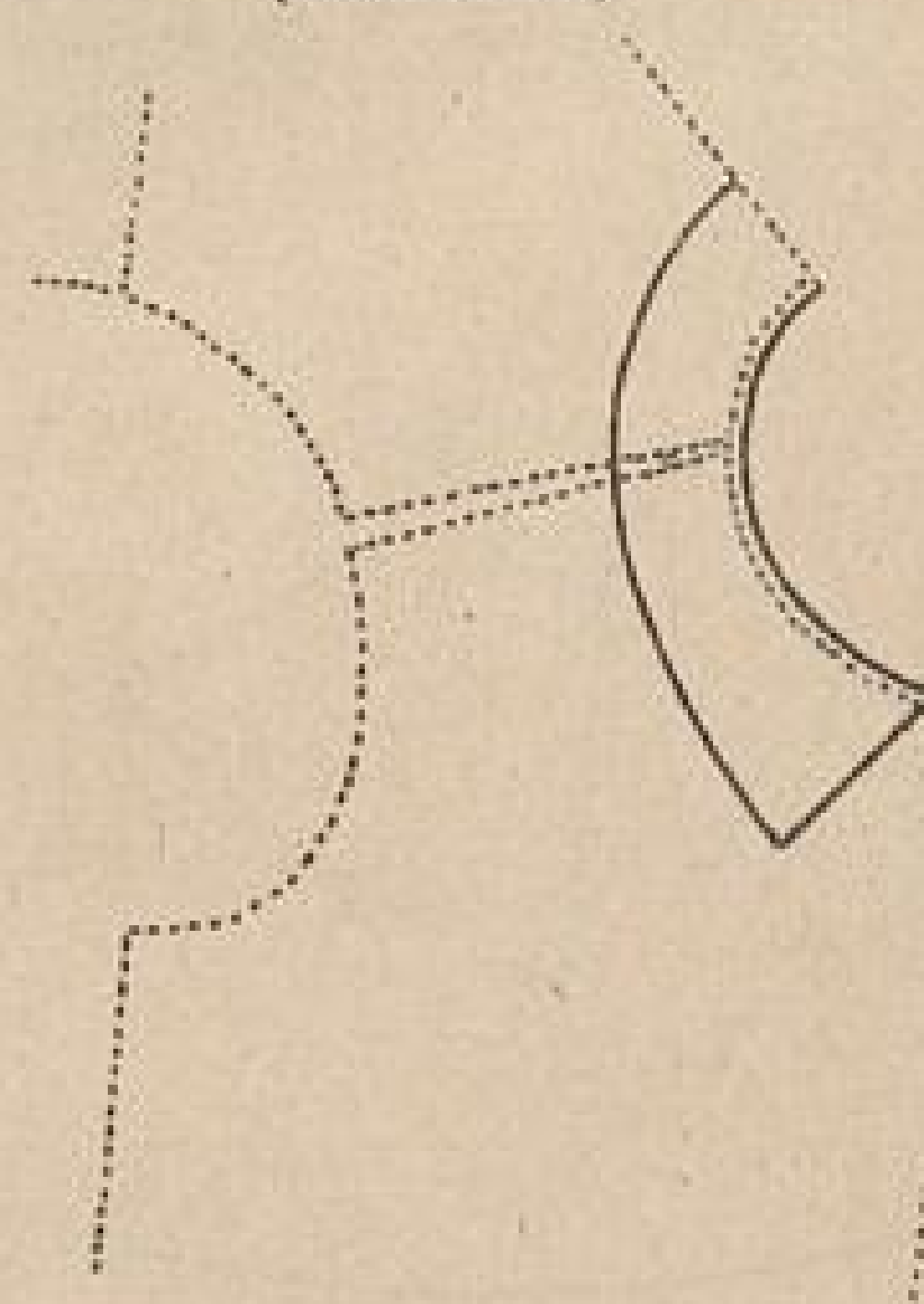


Abb. 50. Teilerkragen.