

Badische Landesbibliothek Karlsruhe

Digitale Sammlung der Badischen Landesbibliothek Karlsruhe

Die moderne Damenschneiderei in Wort und Bild

**Bartesch, Hermine
Fiedler, Mathilde**

Leipzig ; Nordhausen, [1918]

Illustration: Tafel 38

urn:nbn:de:bsz:31-106271

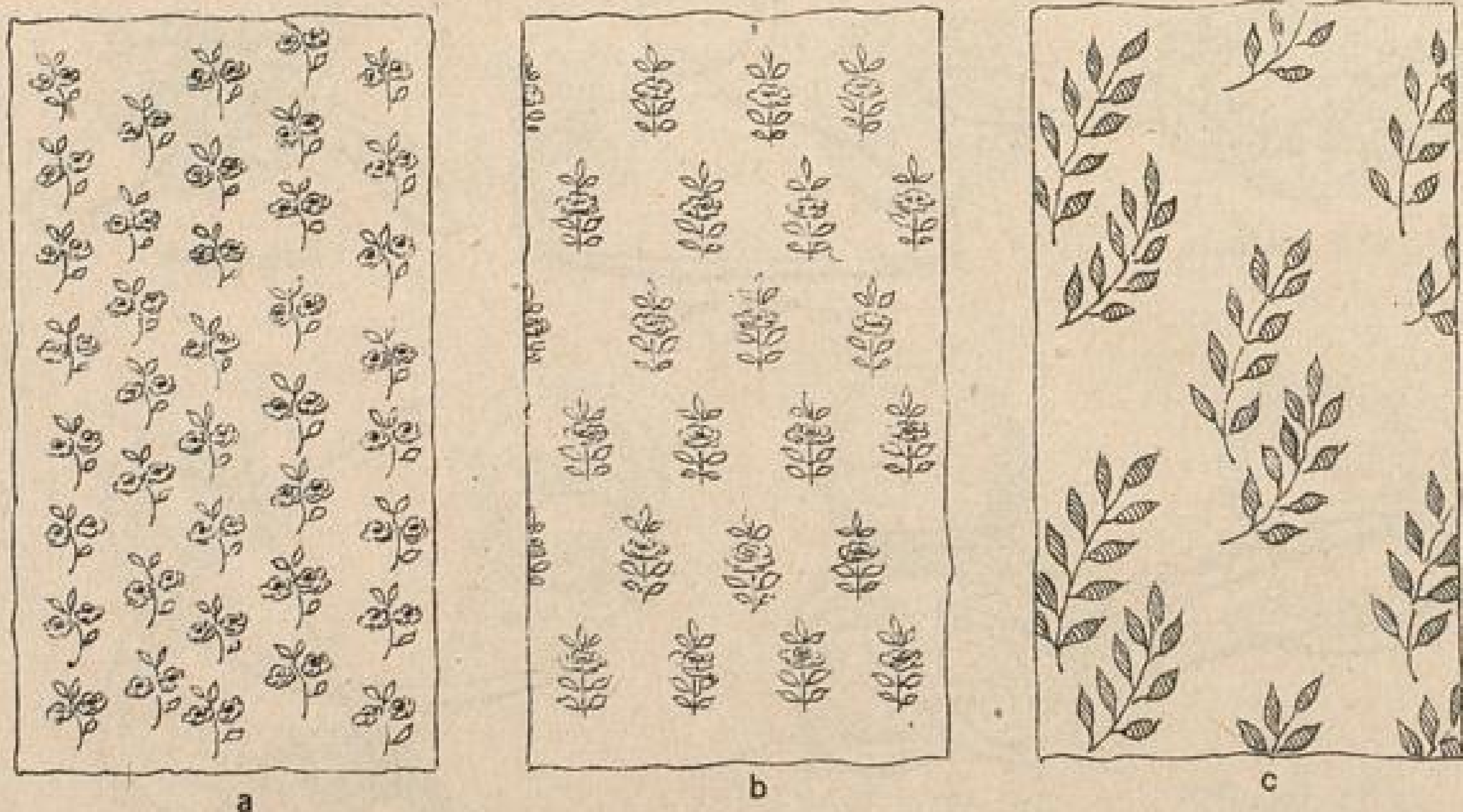


Abb. 1. Drei geblünte Stoffe, bei denen die Blumen nach oben laufen müssen.

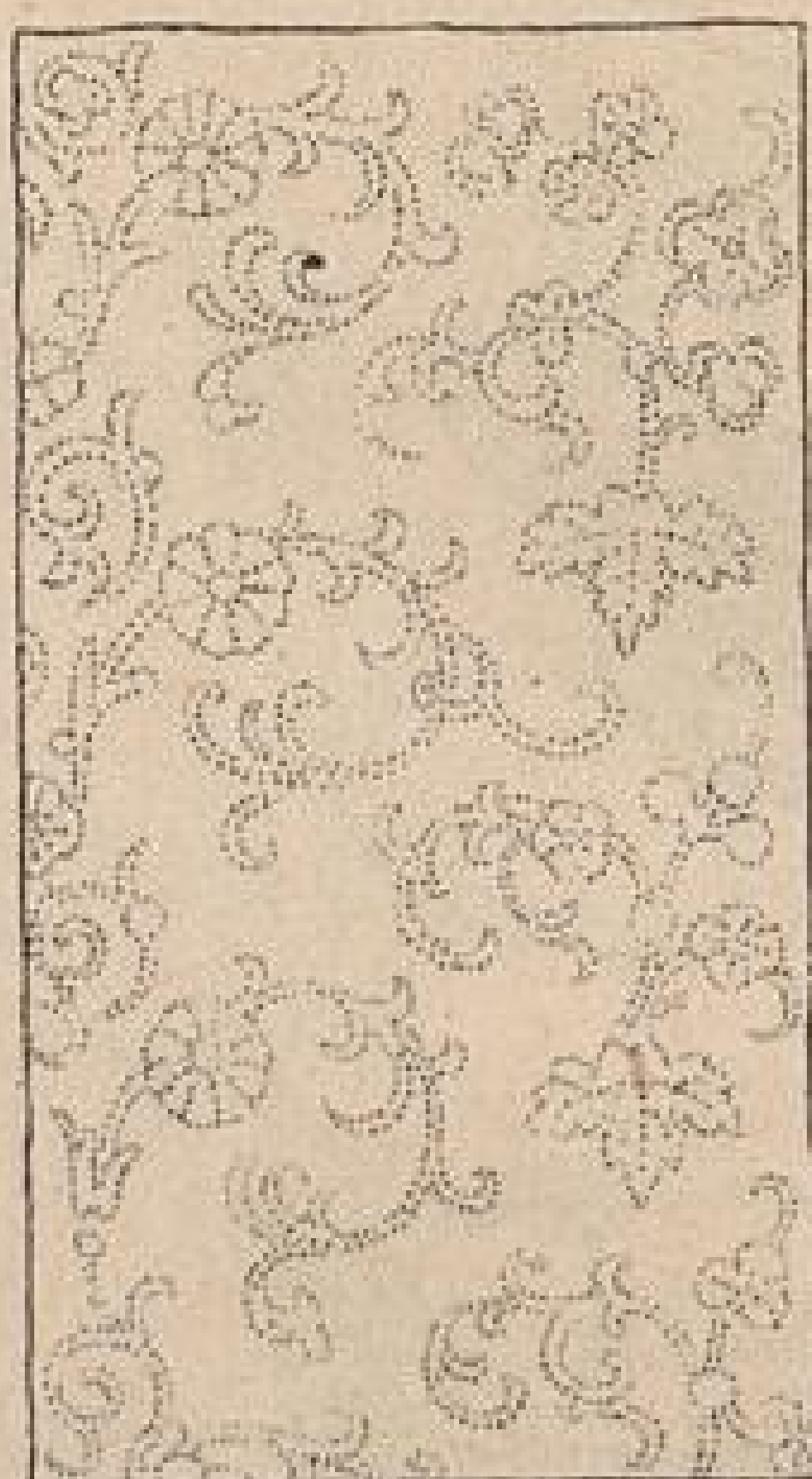


Abb. 2. Rankenmuster, das nach oben und nach unten läuft.



Abb. 3. Damast, bei dem die Musterung nach oben und nach unten läuft.



Abb. 4. Künstlerstoff, bei dem die Musterung nach oben und nach unten läuft.