

**Badische Landesbibliothek Karlsruhe**

**Digitale Sammlung der Badischen Landesbibliothek Karlsruhe**

**Die moderne Damenschneiderei in Wort und Bild**

**Bartesch, Hermine  
Fiedler, Mathilde**

**Leipzig ; Nordhausen, [1918]**

Illustration: Tafel 39

**urn:nbn:de:bsz:31-106271**



Abb. 5a. Richtiges Verarbeiten großmusterigen Stoffes.

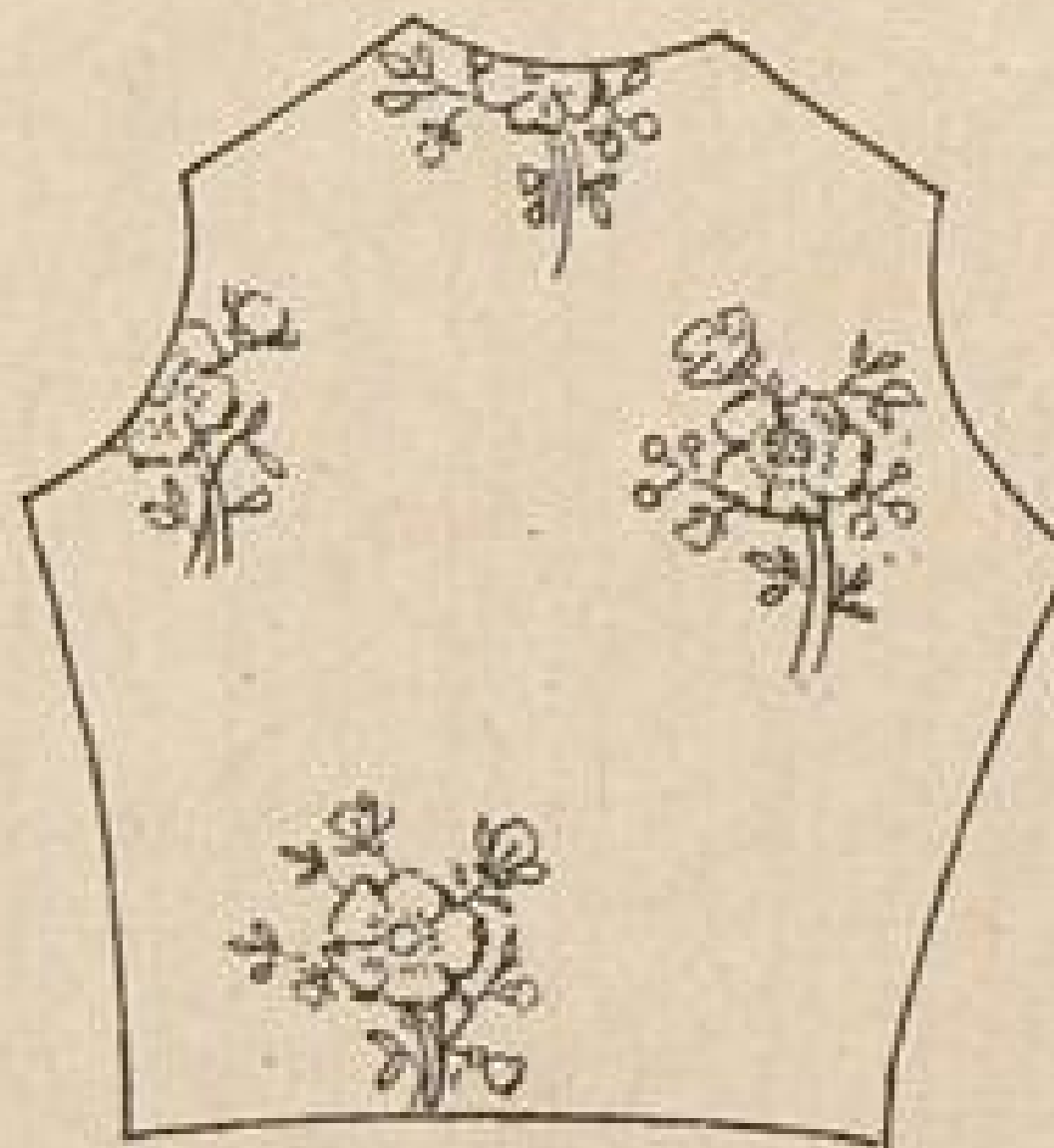


Abb. 5b Unrichtige Musteranwendung.

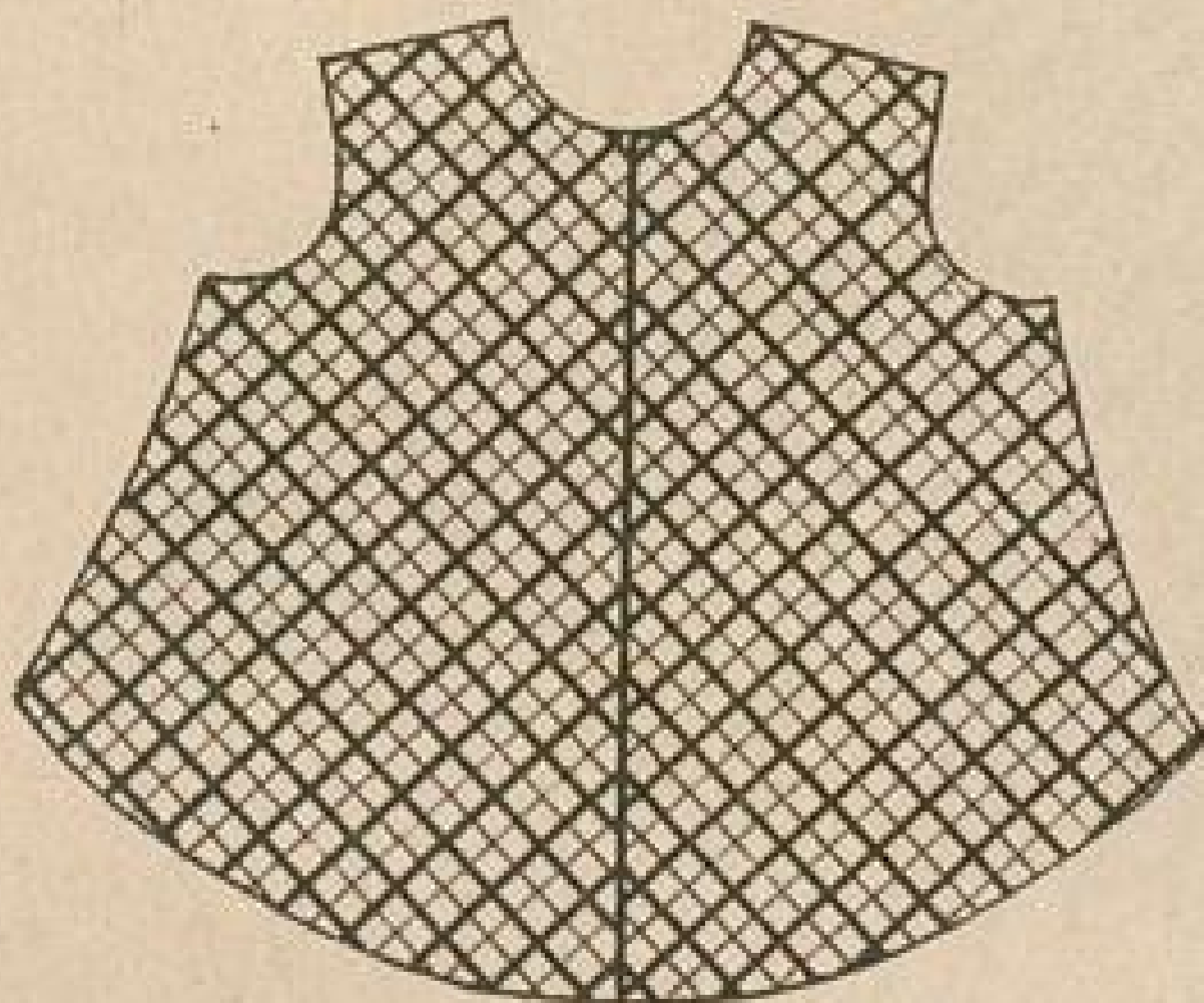


Abb. 6a. Falsch zugeschnittene Vorderteile aus kariertem Stoff.

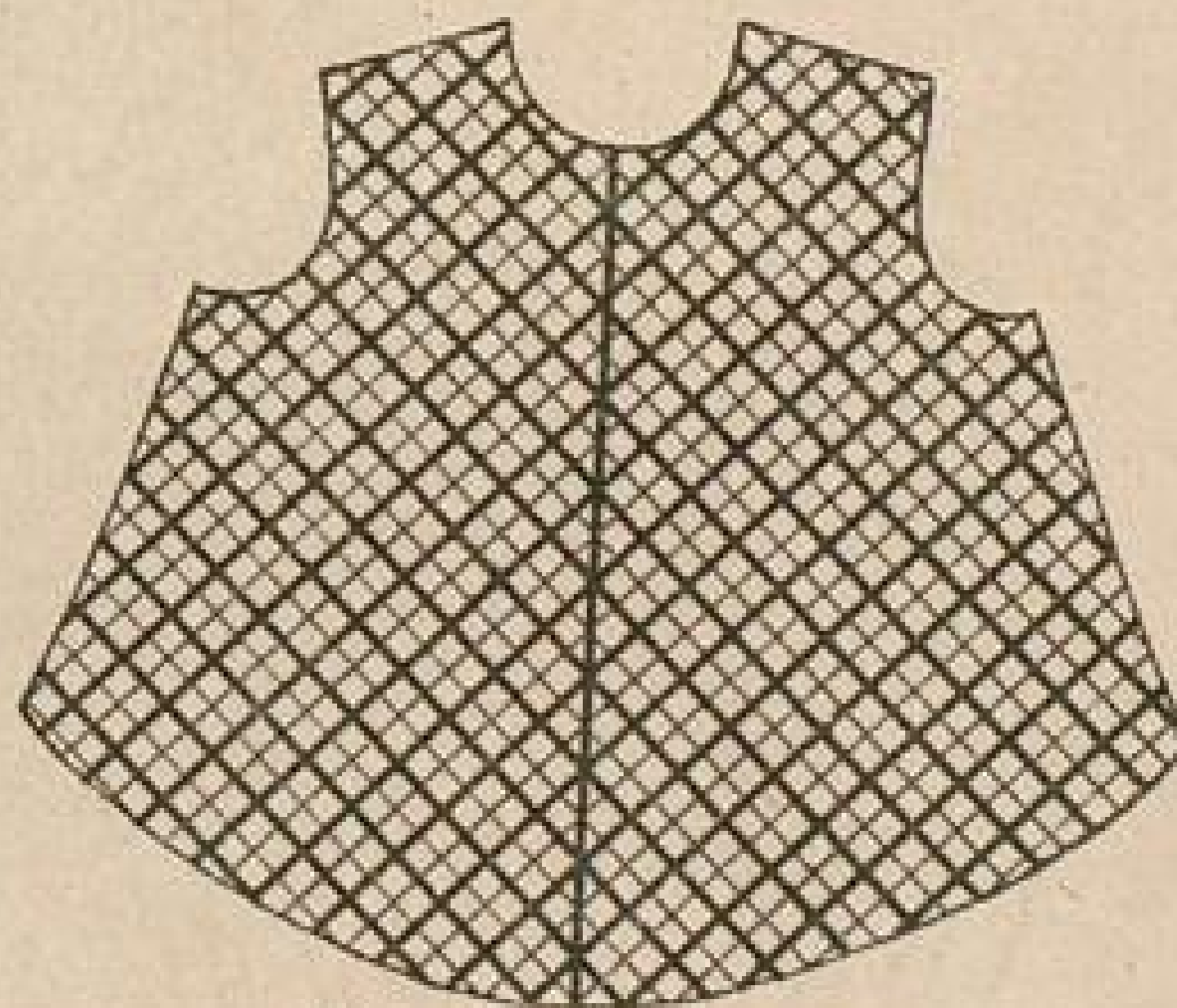


Abb. 6b Richtig zugeschnittene Vorderteile aus kariertem Stoff.



Abb. 7a. Falsch zugeschnittene Vorderteile aus gestreiftem Stoff.



Abb. 7b. Richtig zugeschnittene Vorderteile aus gestreiftem Stoff.