

Badische Landesbibliothek Karlsruhe

Digitale Sammlung der Badischen Landesbibliothek Karlsruhe

Die moderne Damenschneiderei in Wort und Bild

**Bartesch, Hermine
Fiedler, Mathilde**

Leipzig ; Nordhausen, [1918]

Illustration: Tafel 44

urn:nbn:de:bsz:31-106271

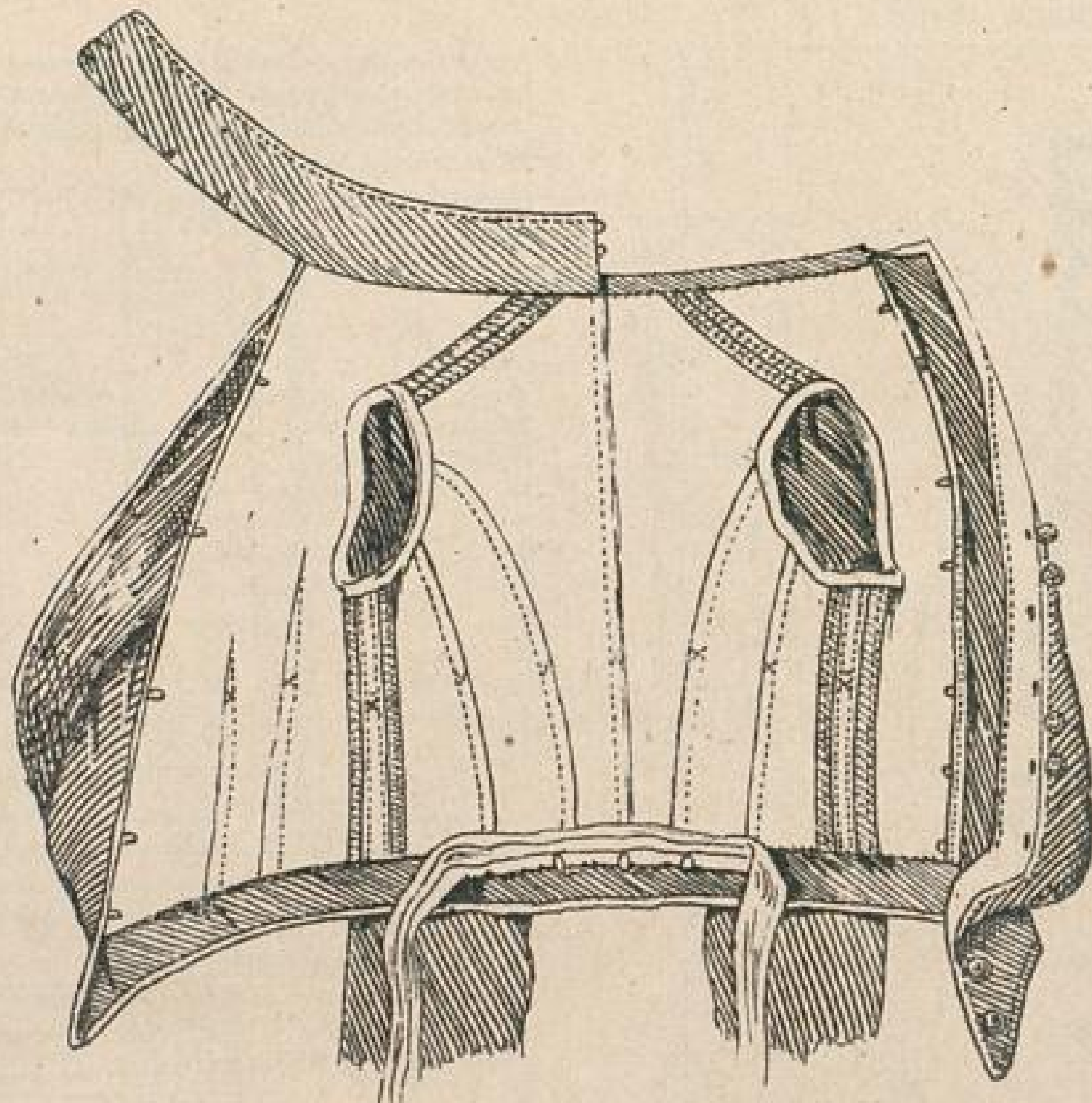


Abb. 26. Innenansicht einer einfachen, vorn schließenden Kleidertaille.

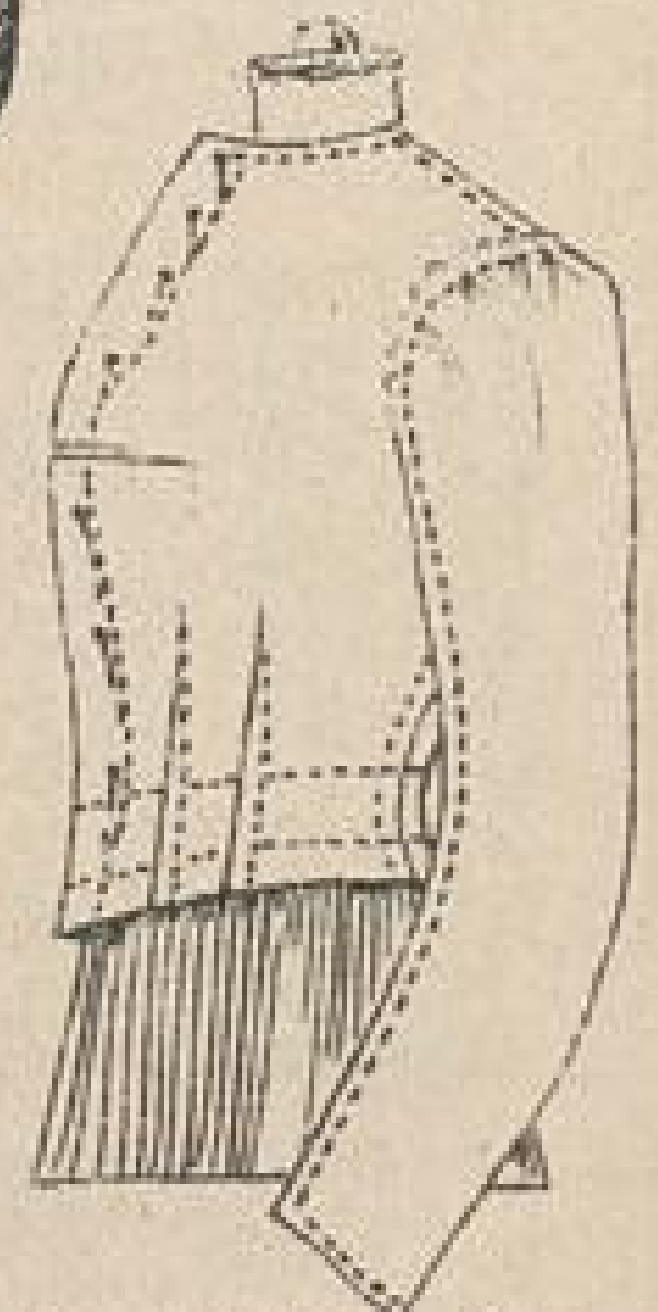


Abb. 29. Richtig eingesteckter Futterärmel.



Abb. 28. Zu weit ausgeschnittener Hals- und Armausschnitt.

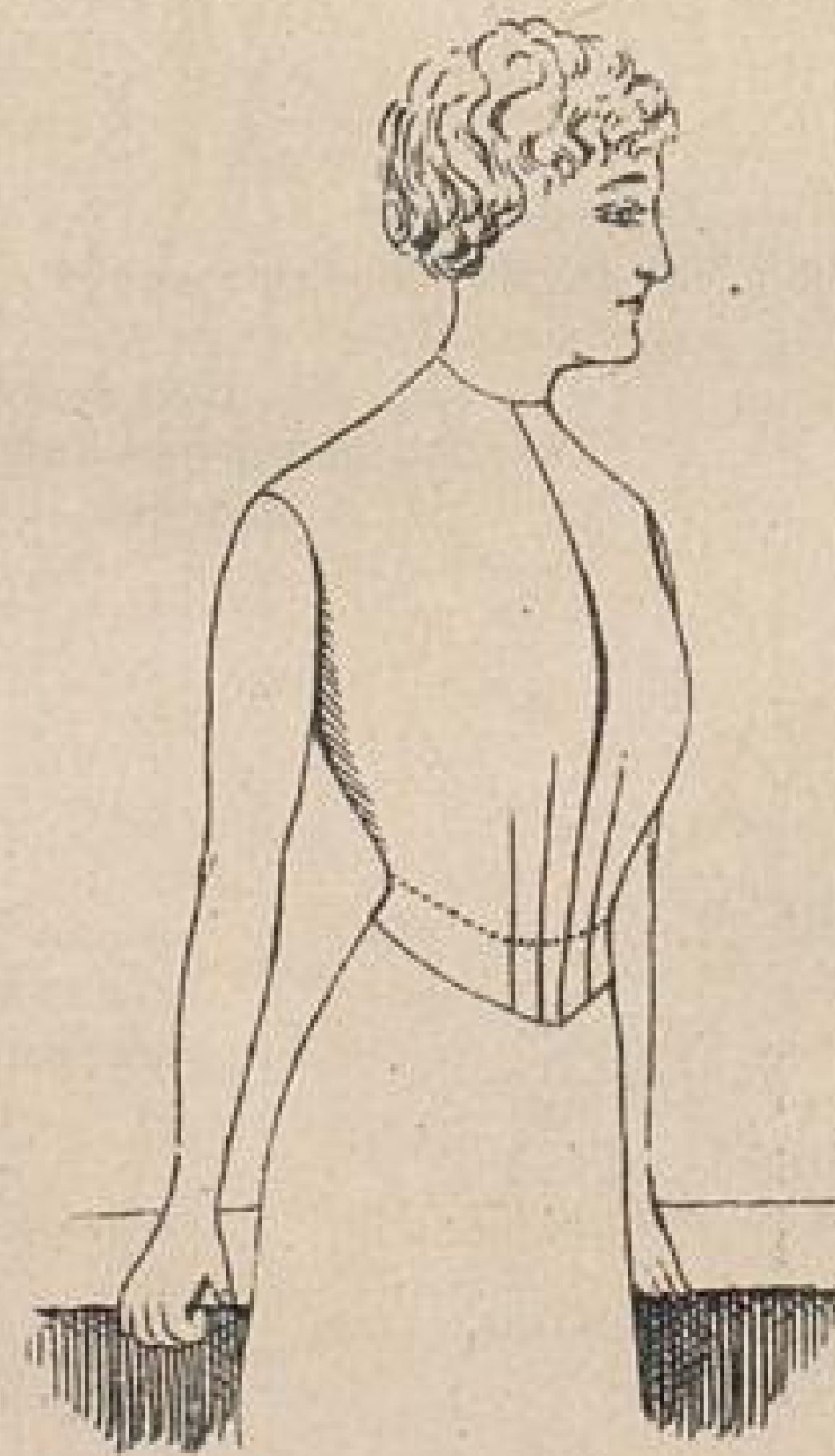


Abb. 27. Richtiges Hals- und Armloch.

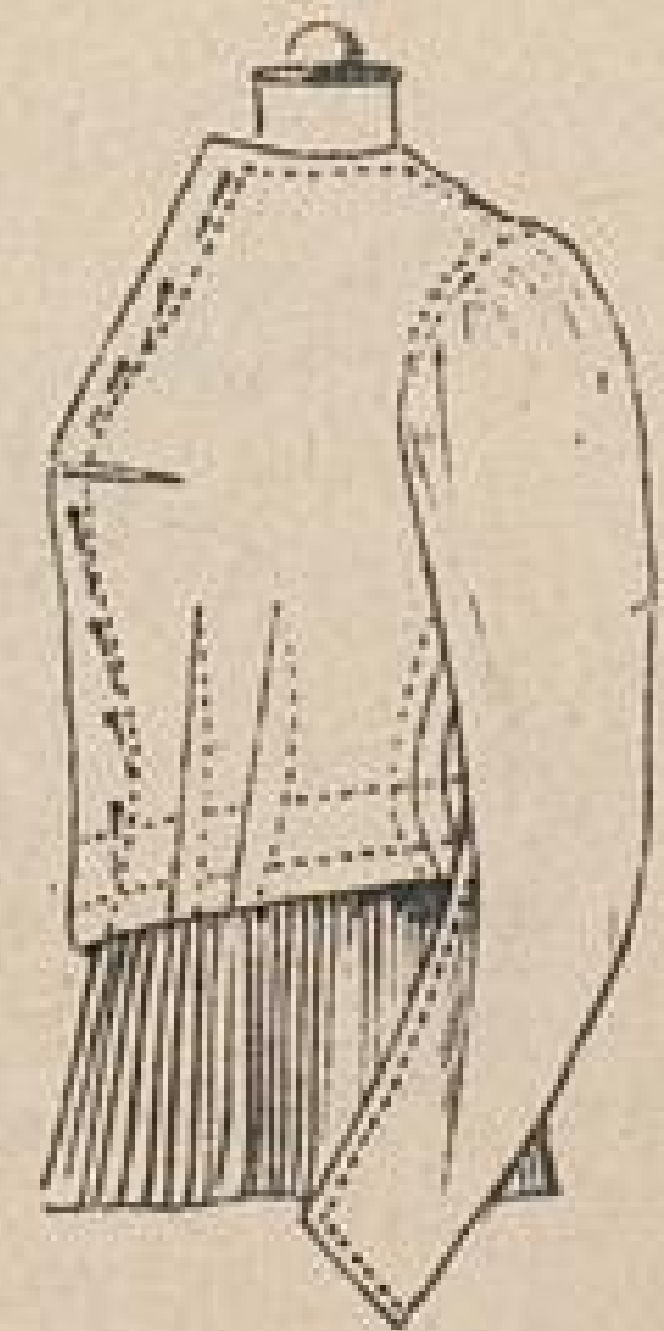


Abb. 30. Falsch eingesteckter Futterärmel.