

**Badische Landesbibliothek Karlsruhe**

**Digitale Sammlung der Badischen Landesbibliothek Karlsruhe**

**Die moderne Damenschneiderei in Wort und Bild**

**Bartesch, Hermine  
Fiedler, Mathilde**

**Leipzig ; Nordhausen, [1918]**

Illustration: Tafel 45

**urn:nbn:de:bsz:31-106271**

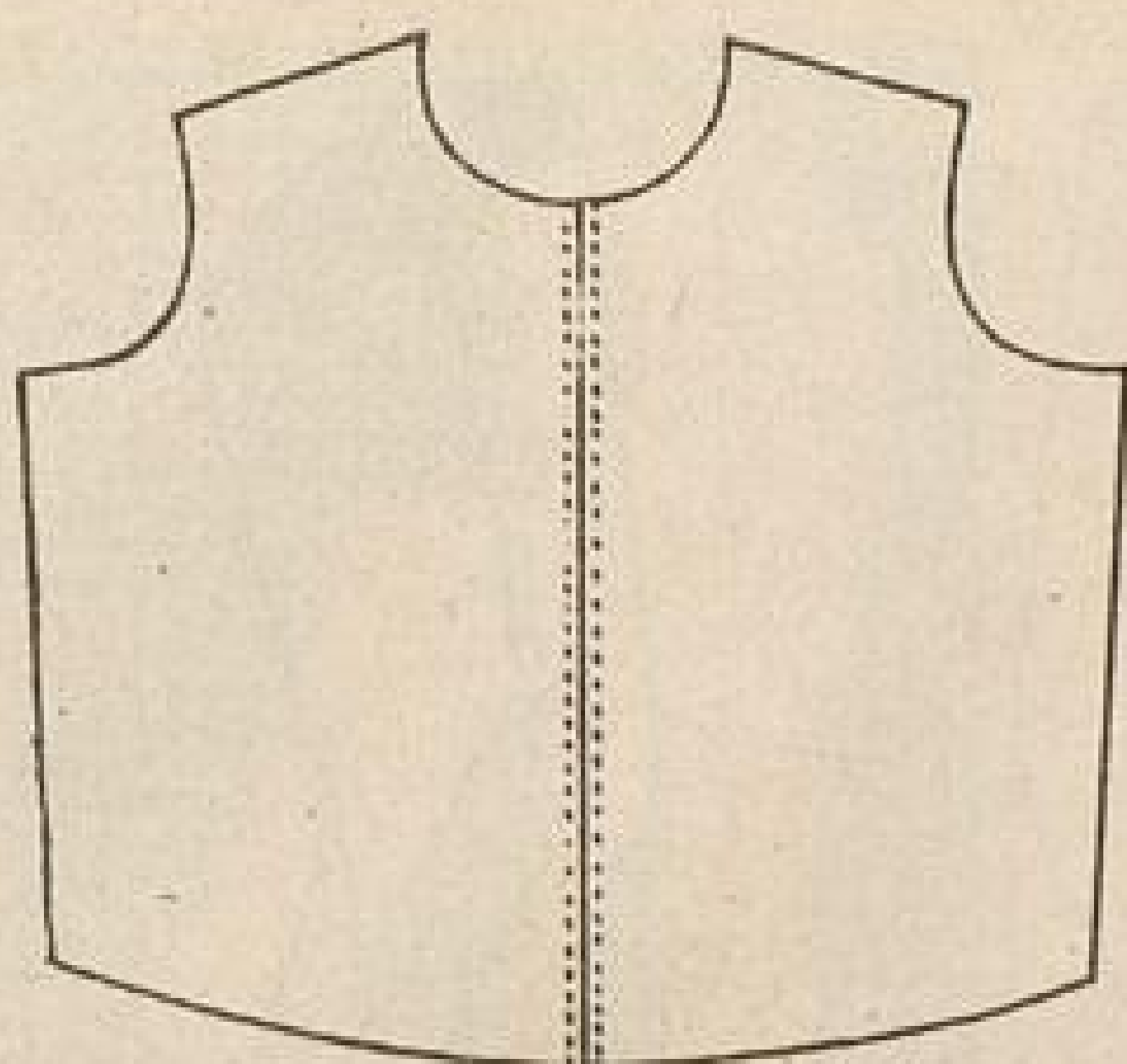
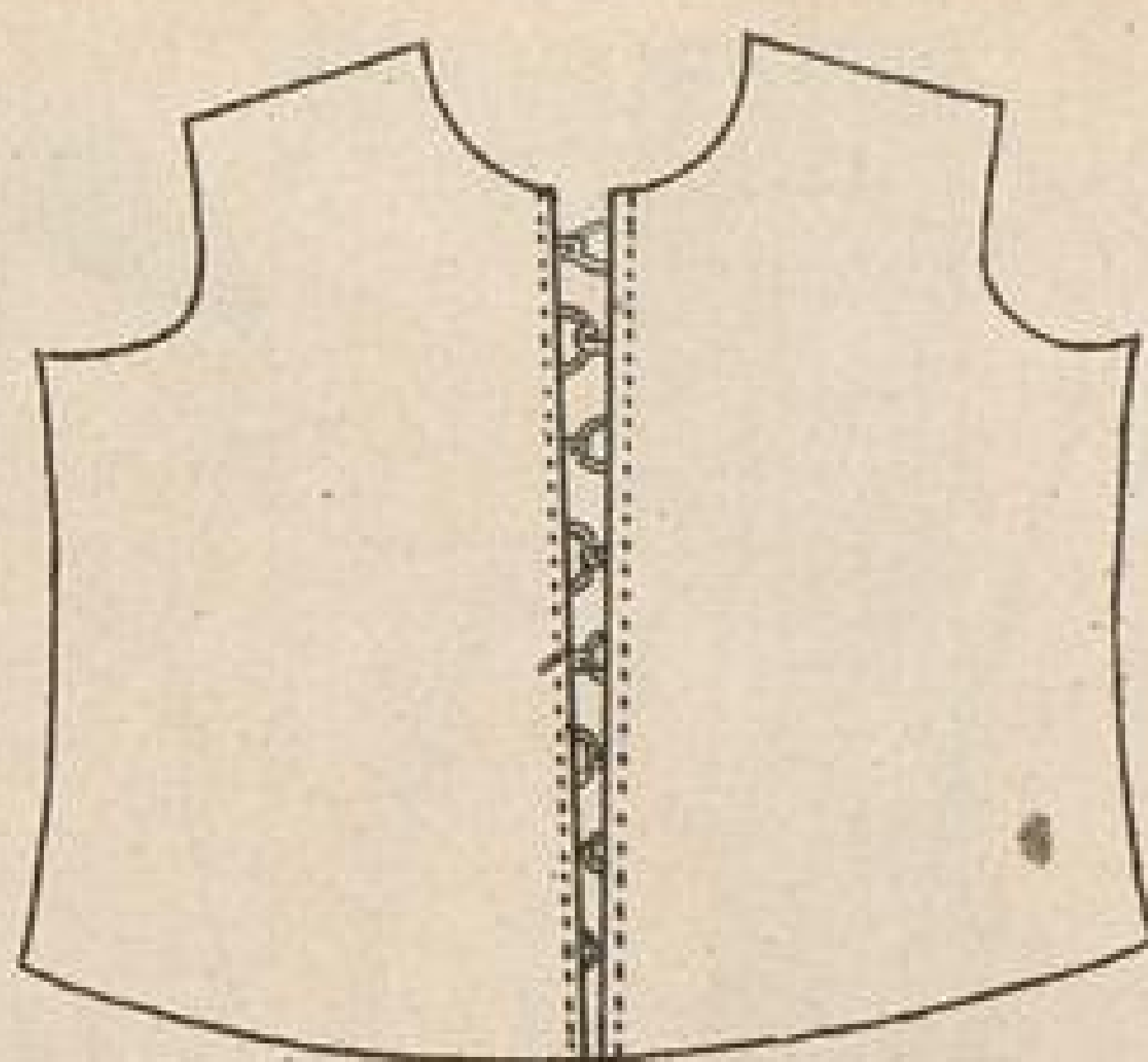


Abb. 31a. Hakenkante gut schließend.



31b. Hakenkanten schlecht sitzend. Unrichtiges Annähen der Haken u. Osen.

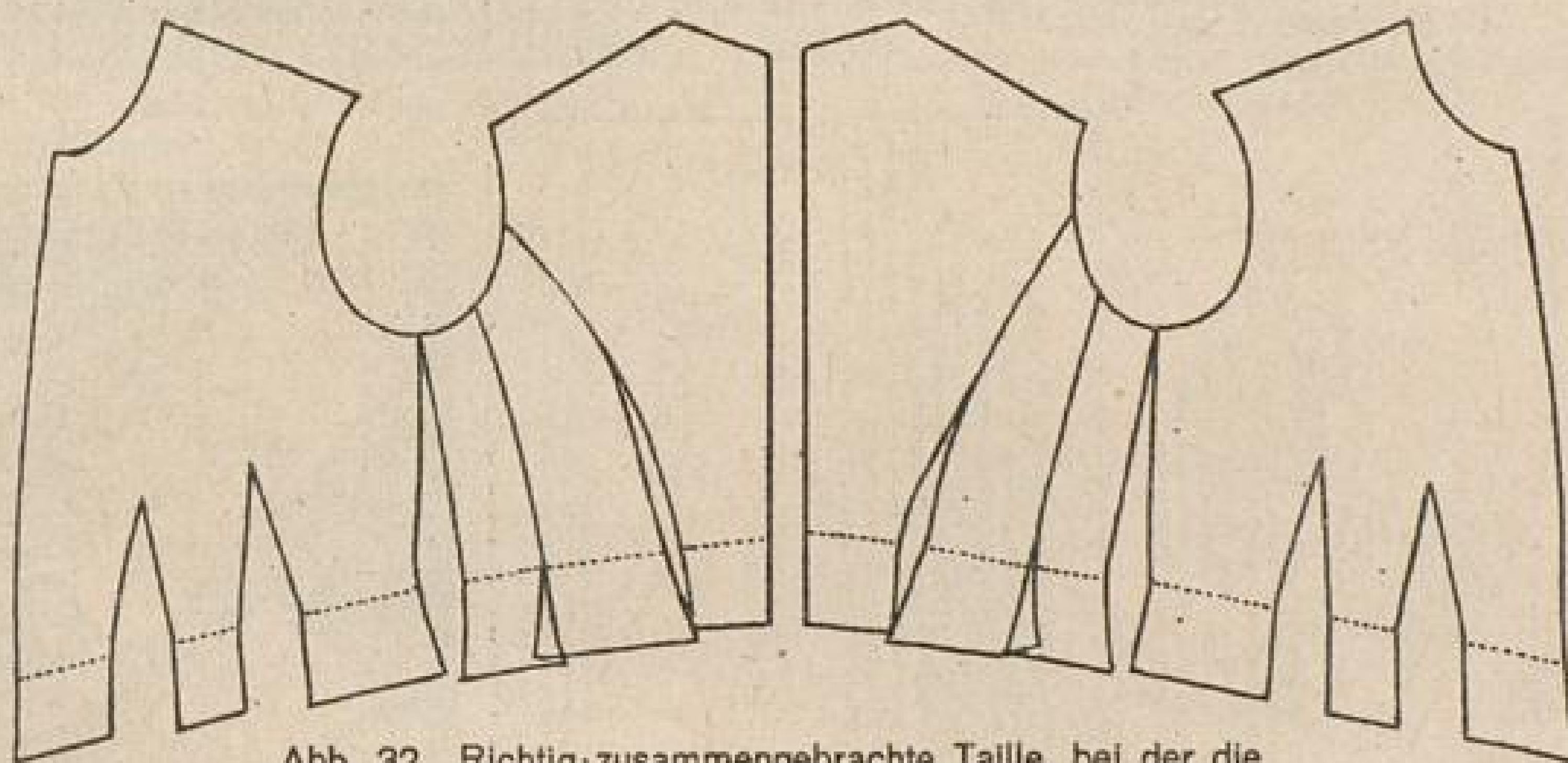


Abb. 32. Richtig-zusammengebrachte Taille, bei der die Taillenschlußlinie genau paßt.

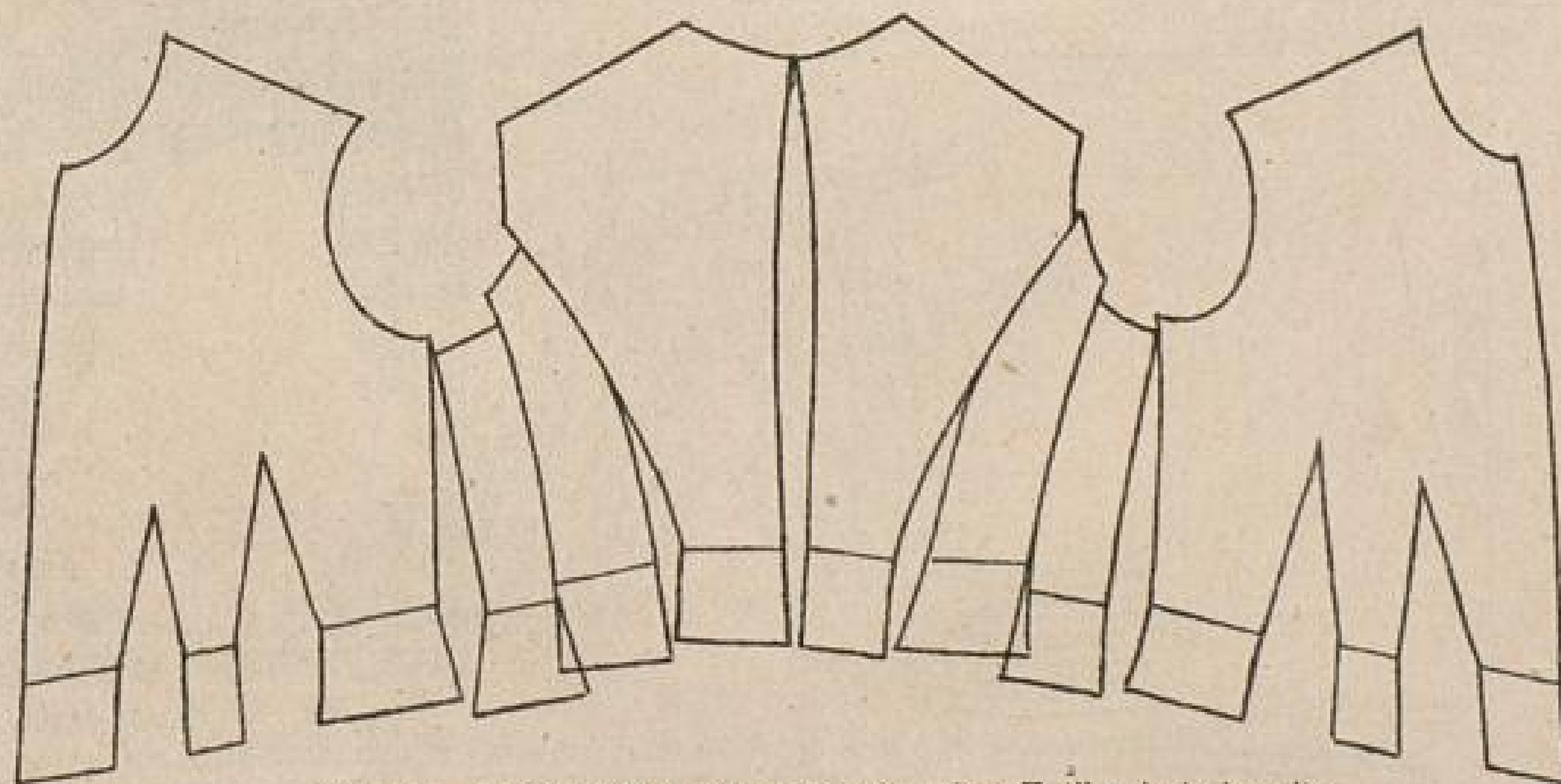


Abb. 33. Fehlerhaft zusammengebrachte Taille, bei der die Taillenschlußlinie nicht paßt.