

**Badische Landesbibliothek Karlsruhe**

**Digitale Sammlung der Badischen Landesbibliothek Karlsruhe**

**Die moderne Damenschneiderei in Wort und Bild**

**Bartesch, Hermine  
Fiedler, Mathilde**

**Leipzig ; Nordhausen, [1918]**

Illustration: Tafel 46

**urn:nbn:de:bsz:31-106271**

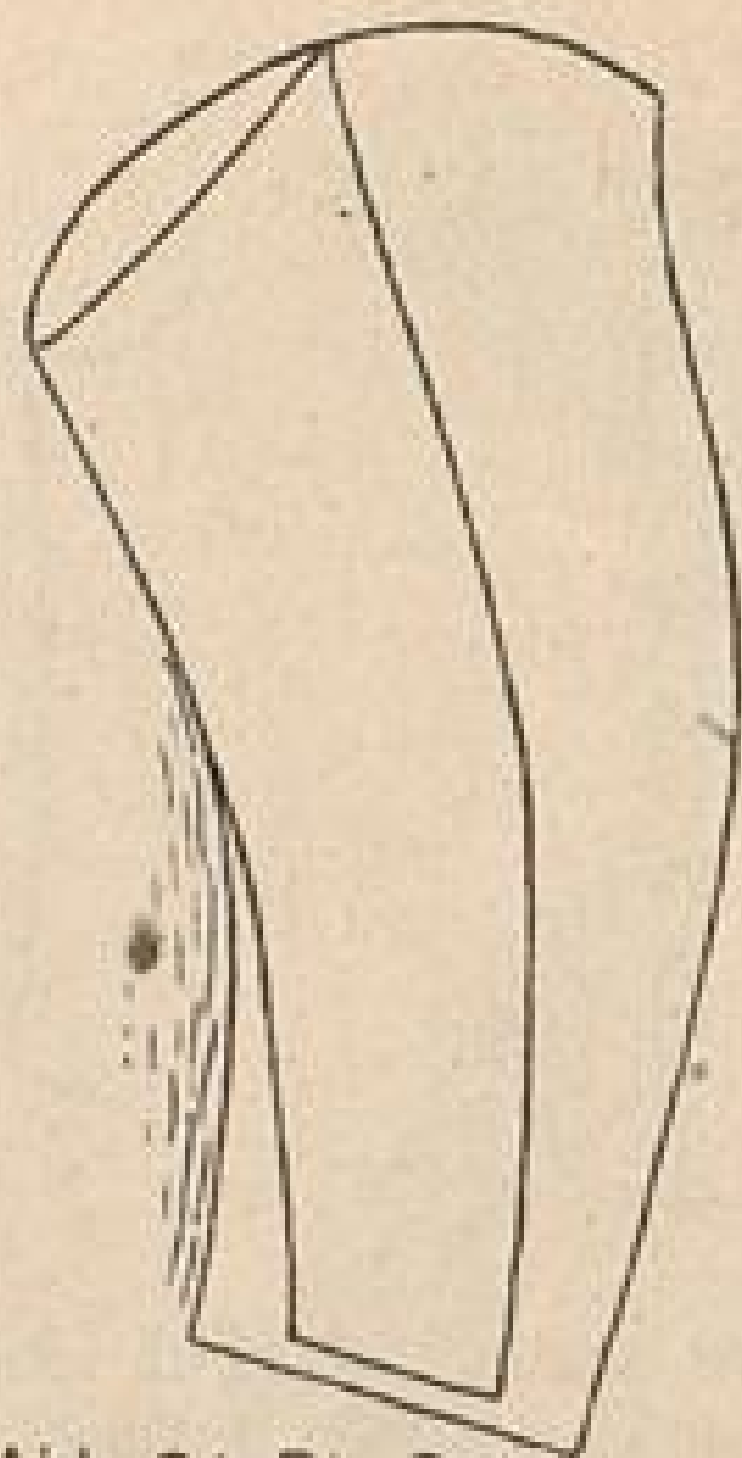


Abb. 34. Die Striche zeigen an, wo die Naht des Oberärmels gedehnt werden muß.

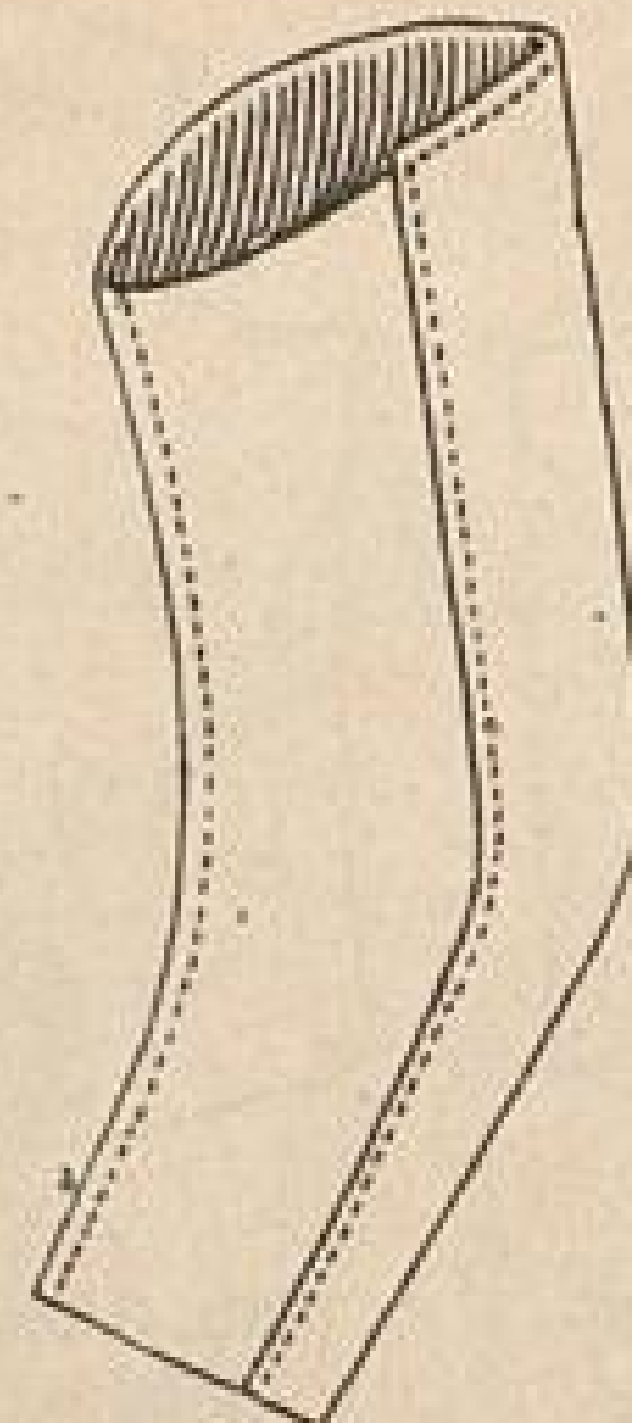


Abb. 35. Glatt liegender zusammengenähter Ärmel.

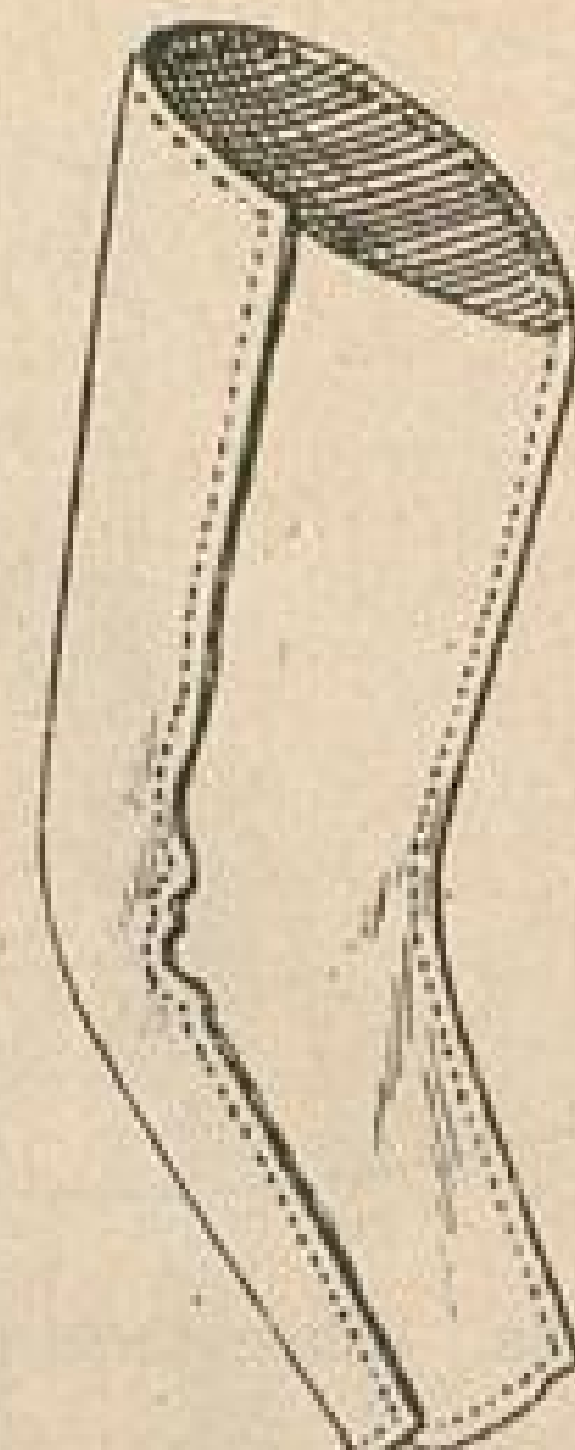


Abb. 36. Kraus u. unrichtig zusammengesetzter Ärmel.

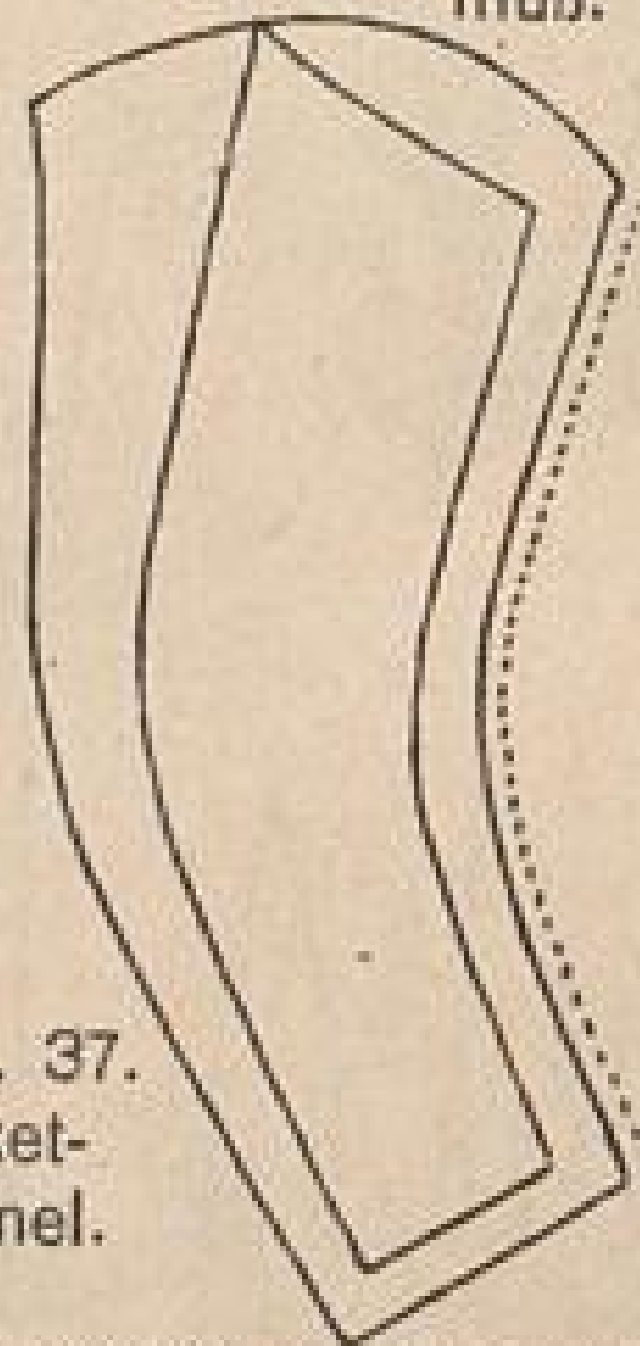


Abb. 37. Jacket-Ärmel.

An demselben muß der Unterärmel 3 cm zurückgelegt werden, und der Oberärmel an der Naht soviel gedehnt werden, daß sie an die Naht des Unterärmels paßt.

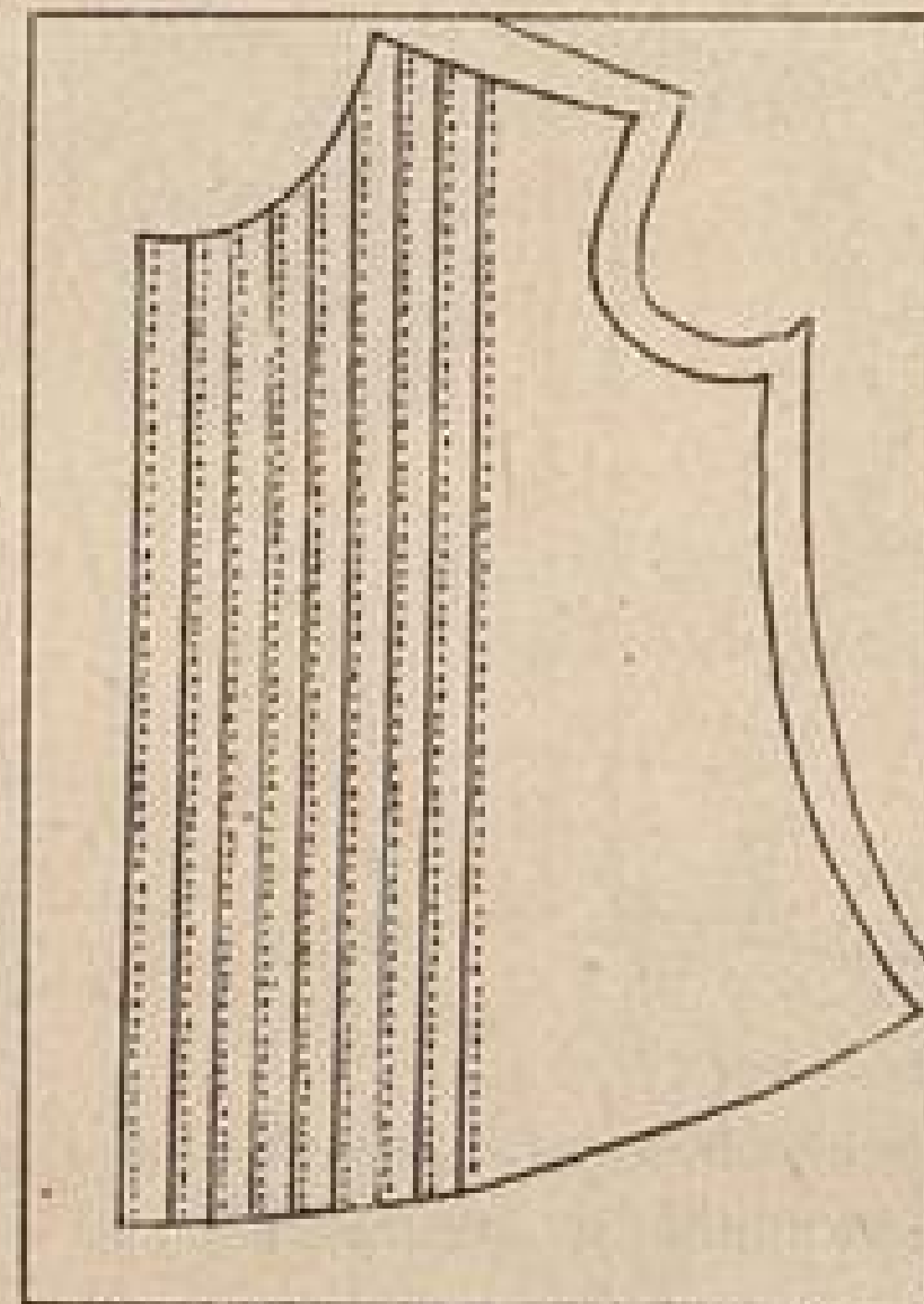


Abb. 38. Hemdbluse mit eingenähten Falten.

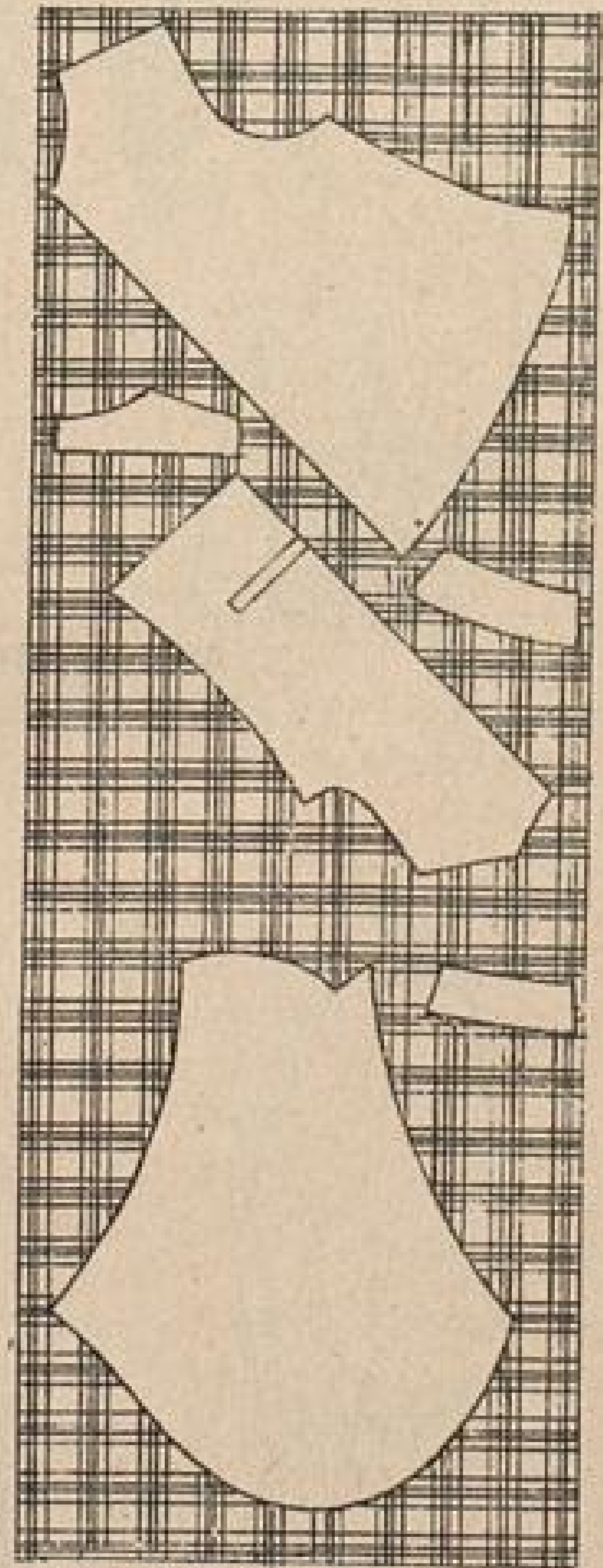
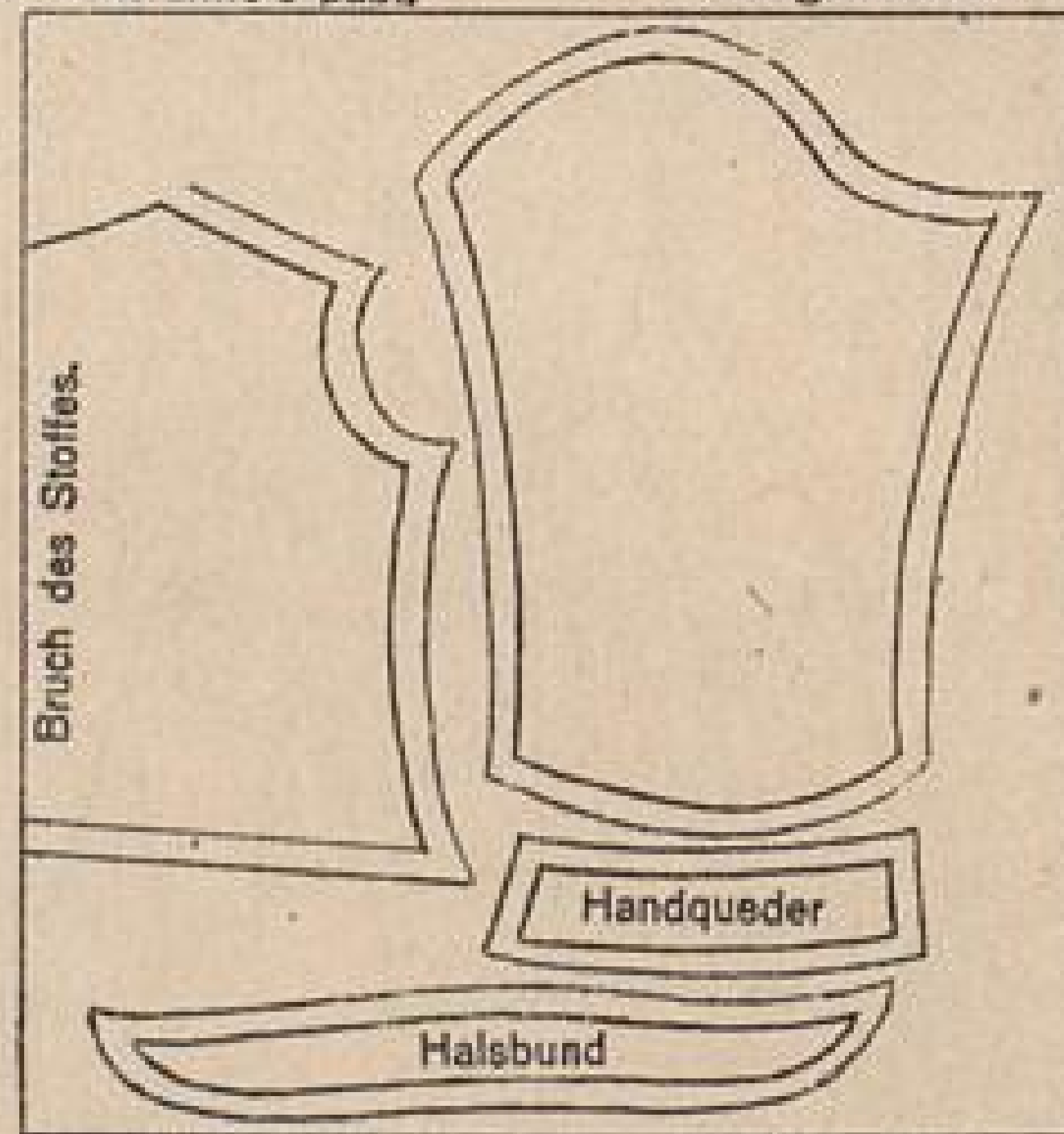


Abb. 39. Auflegen eines Blusenschnittes auf karierten Stoff. (Vorderteile u. Rücken werden schräg herausgeschnitten.)