

Badische Landesbibliothek Karlsruhe

Digitale Sammlung der Badischen Landesbibliothek Karlsruhe

Die moderne Damenschneiderei in Wort und Bild

**Bartesch, Hermine
Fiedler, Mathilde**

Leipzig ; Nordhausen, [1918]

Illustration: Tafel 47

urn:nbn:de:bsz:31-106271

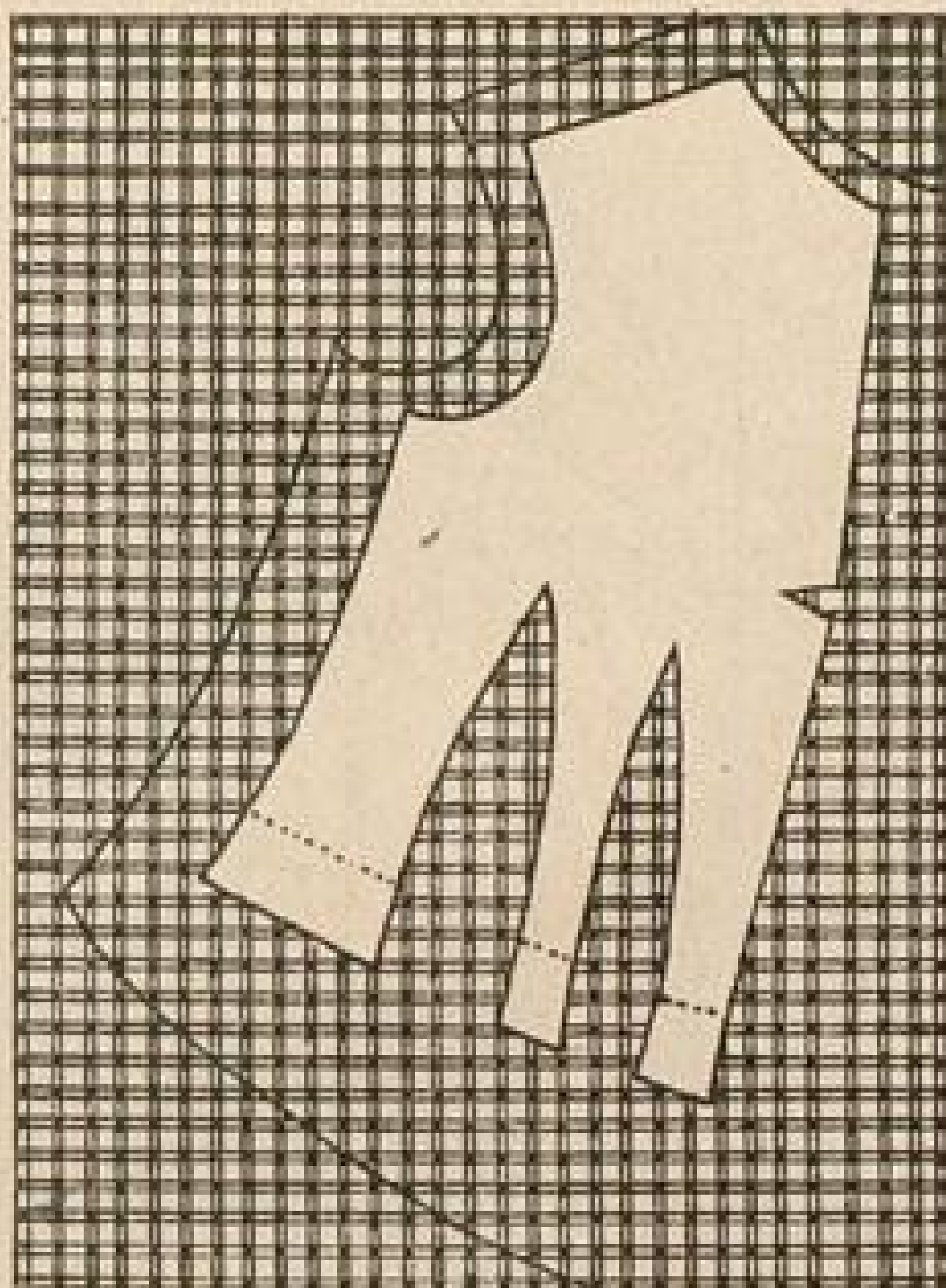


Abb. 40a Zuschneiden eines Hemdblusenvorderteiles nach einem Futter-Taillenschnitt.

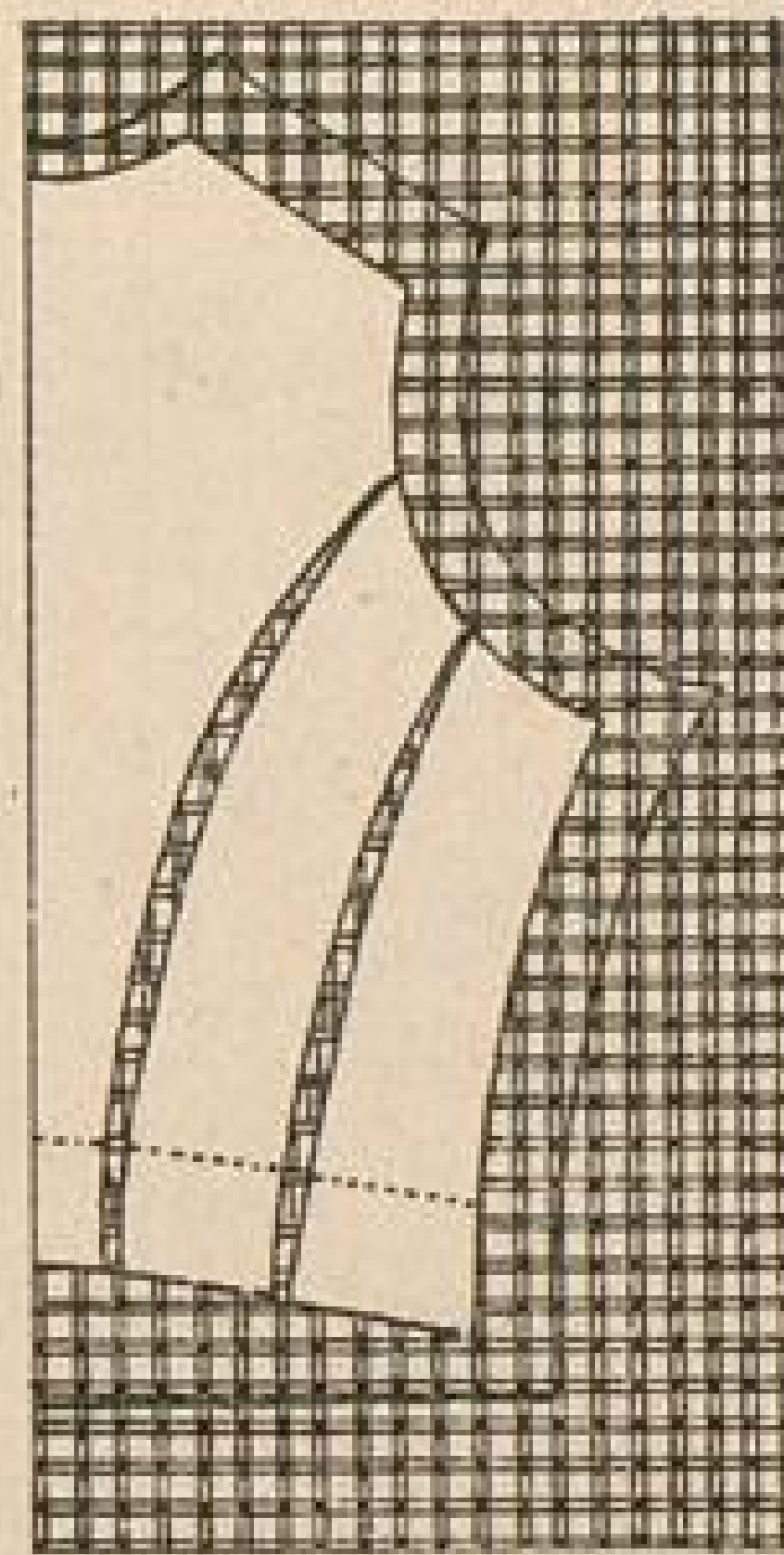


Abb. 40 b Zuschneiden eines Hemdblusenrückens nach einem Futtertaillenschnitt.

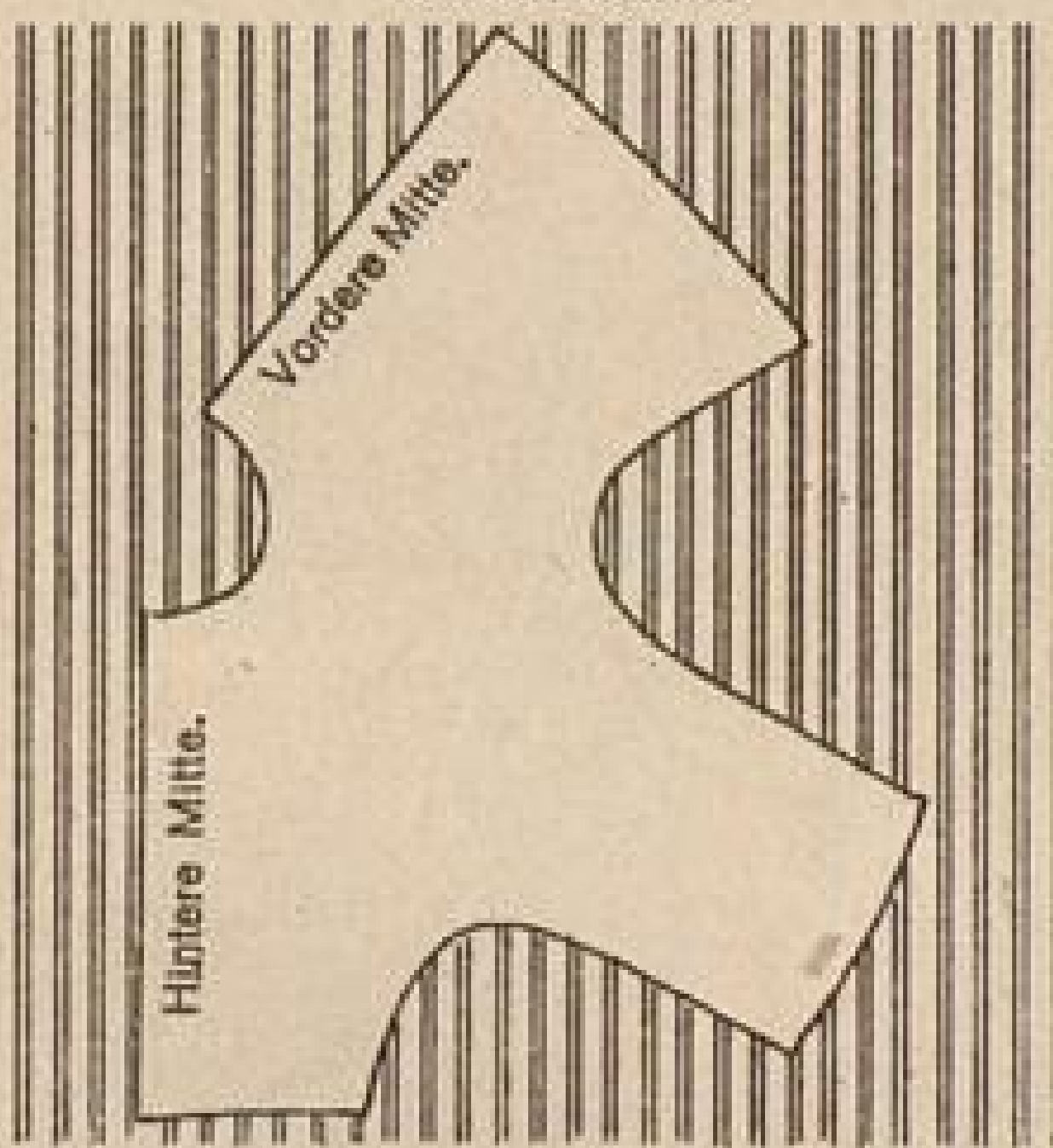


Abb. 41. Das Auflegen des Kimonoschnittes auf der ganzen Stoffbreite. Im Rücken gerader Fadenlauf.

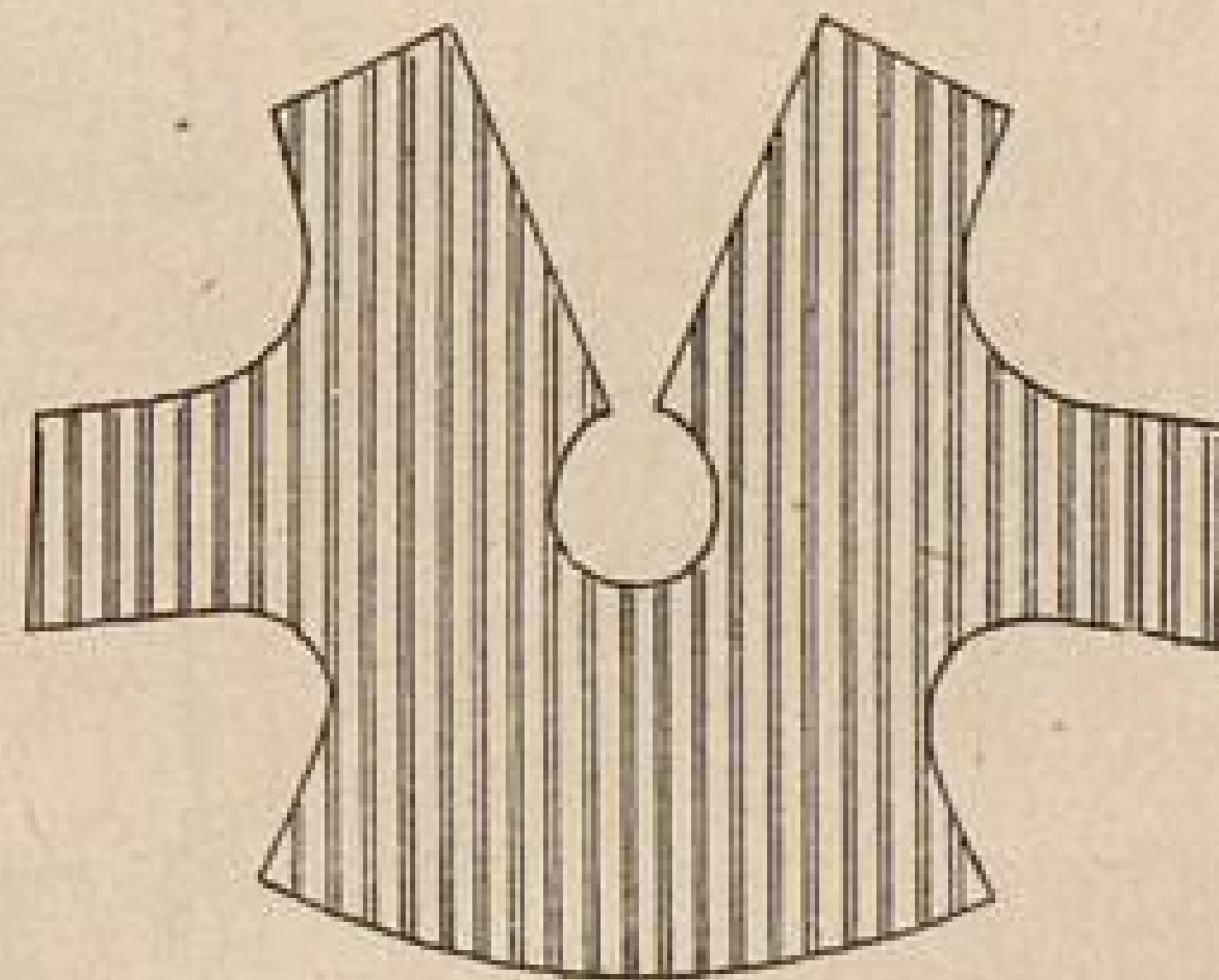


Abb. 42. Zugeschnittenes Kimono mit Rückenschluß.

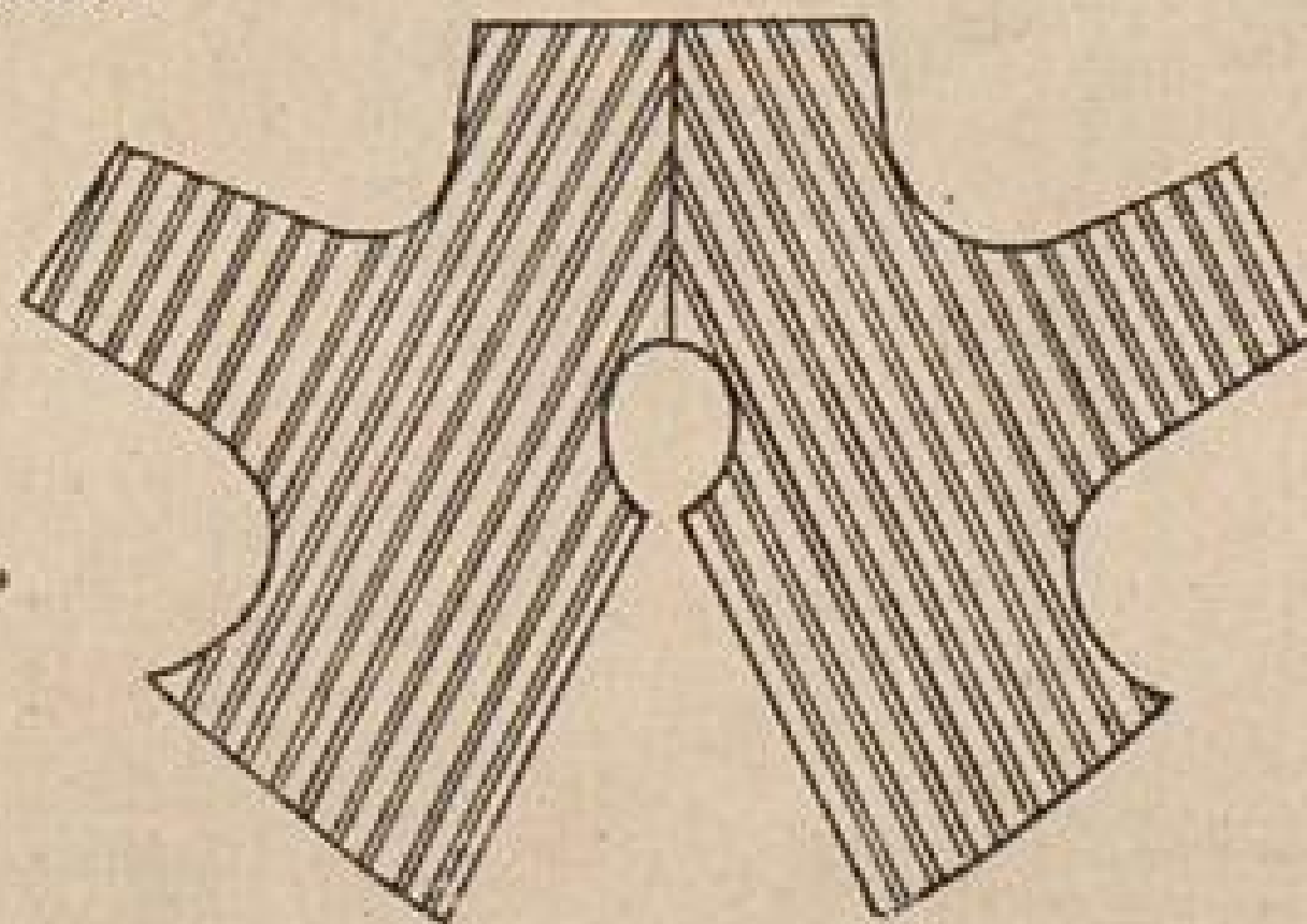


Abb. 43. Zugeschnittenes Kimono mit Vorderschluß, im Rücken schräg laufend aneinander gesetzt.