

Badische Landesbibliothek Karlsruhe

Digitale Sammlung der Badischen Landesbibliothek Karlsruhe

Die moderne Damenschneiderei in Wort und Bild

**Bartesch, Hermine
Fiedler, Mathilde**

Leipzig ; Nordhausen, [1918]

Illustration: Tafel 48

urn:nbn:de:bsz:31-106271

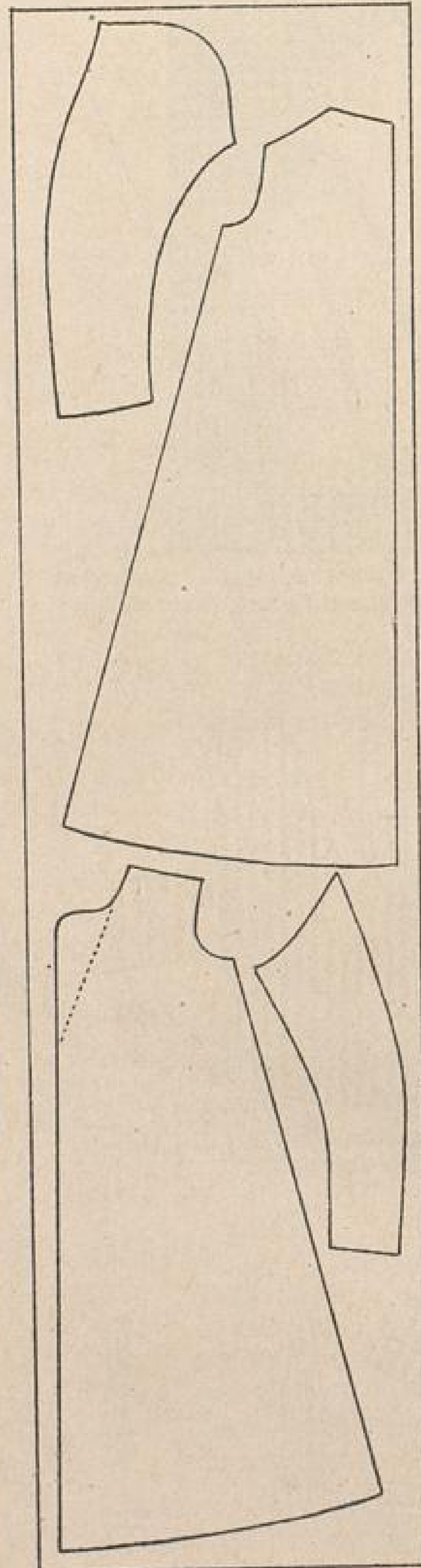


Abb. 44. Weiter Mantel.
Das Auflegen des Schnittes
bei Strichstoff.

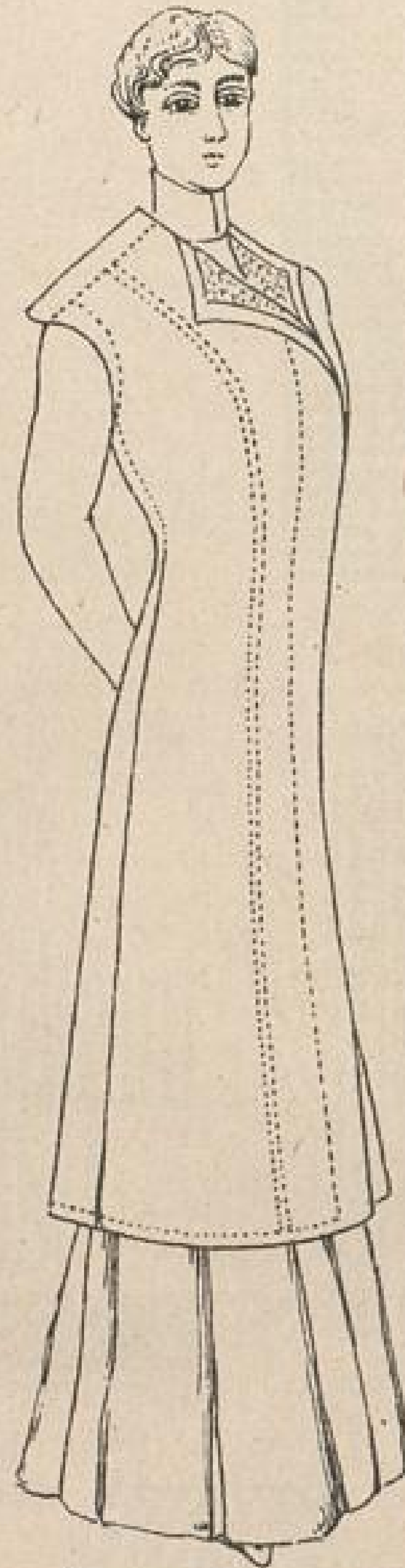


Abb. 46. Jackenanprobe.



Abb. 45. Halbanschließende Jacke.
Das Auflegen des Schnittes bei Strichstoff. Die
mit Strichen versehenen Stellen werden beim
Bügeln gedehnt. Die punktierte Stelle wird
eingebügelt.

Die moderne Damenschneiderei.

Heinrich Killinger, Leipzig u. Nordhausen.