

**Badische Landesbibliothek Karlsruhe**

**Digitale Sammlung der Badischen Landesbibliothek Karlsruhe**

**Die moderne Damenschneiderei in Wort und Bild**

**Bartesch, Hermine  
Fiedler, Mathilde**

**Leipzig ; Nordhausen, [1918]**

Illustration: Tafel 63

**urn:nbn:de:bsz:31-106271**

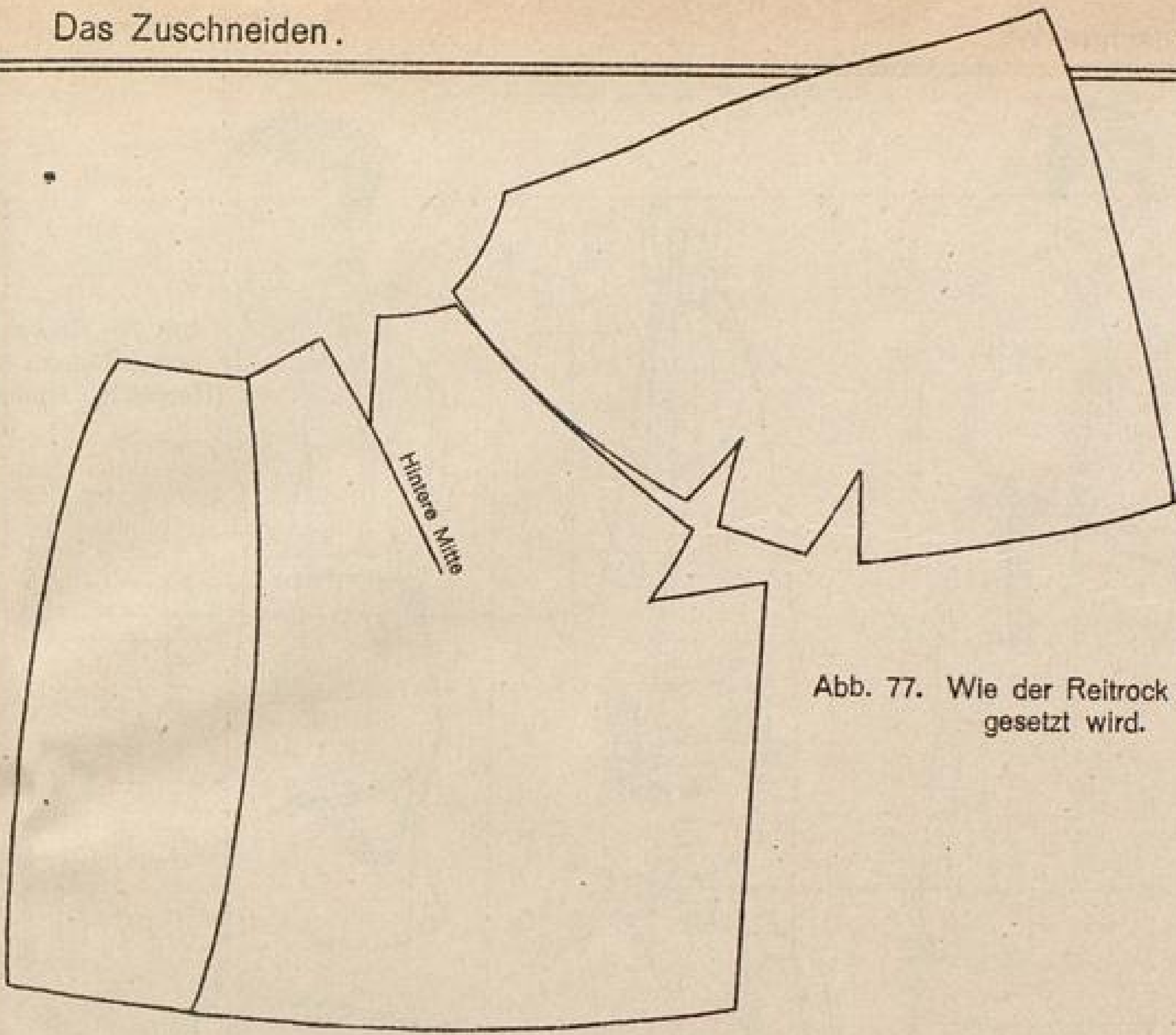


Abb. 77. Wie der Reitrock zusammengesetzt wird.

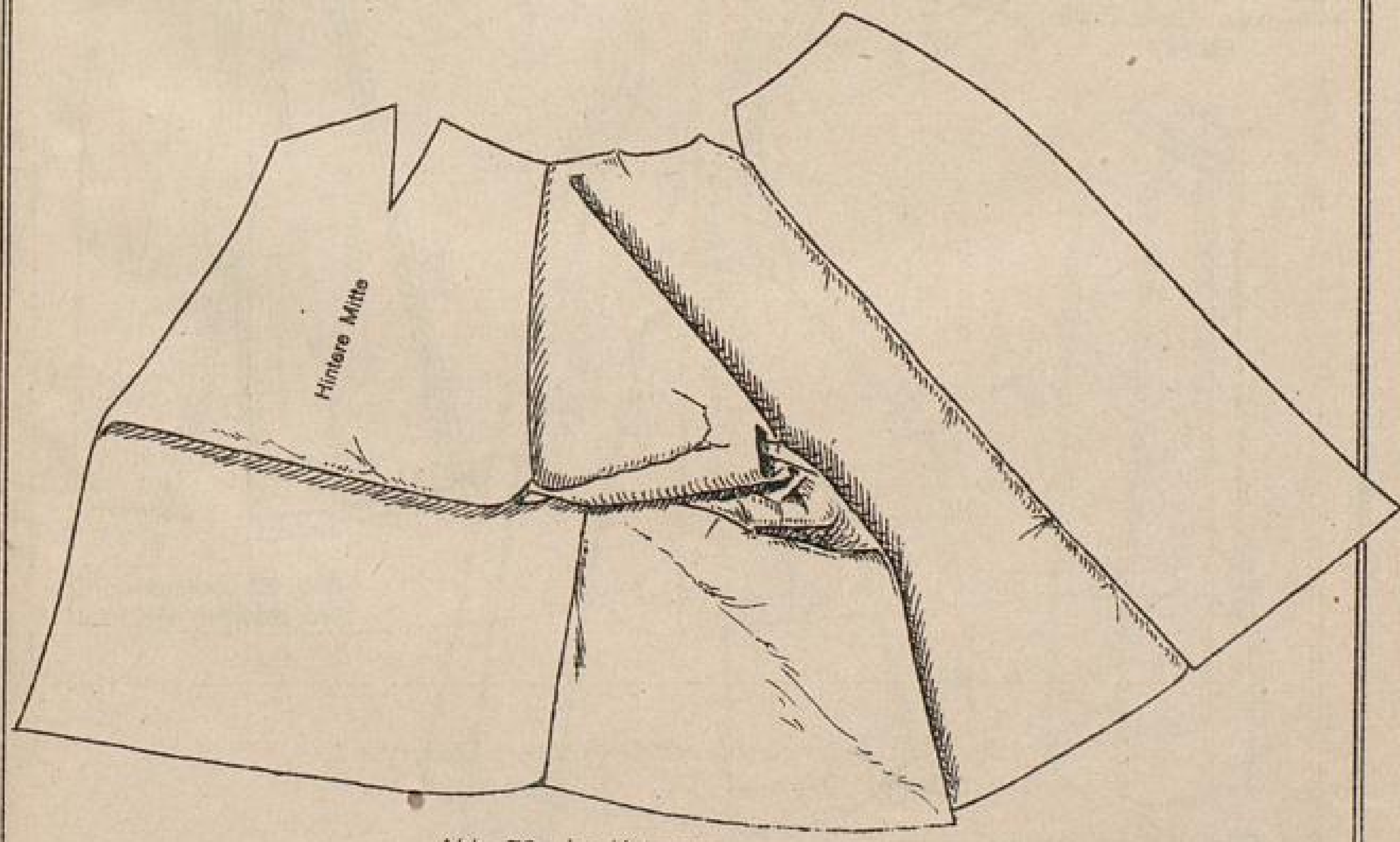


Abb. 78. Im Knie zusammengesetzter Reitrock.