

Badische Landesbibliothek Karlsruhe

Digitale Sammlung der Badischen Landesbibliothek Karlsruhe

Die moderne Damenschneiderei in Wort und Bild

**Bartesch, Hermine
Fiedler, Mathilde**

Leipzig ; Nordhausen, [1918]

Das Modellzeichnen

urn:nbn:de:bsz:31-106271

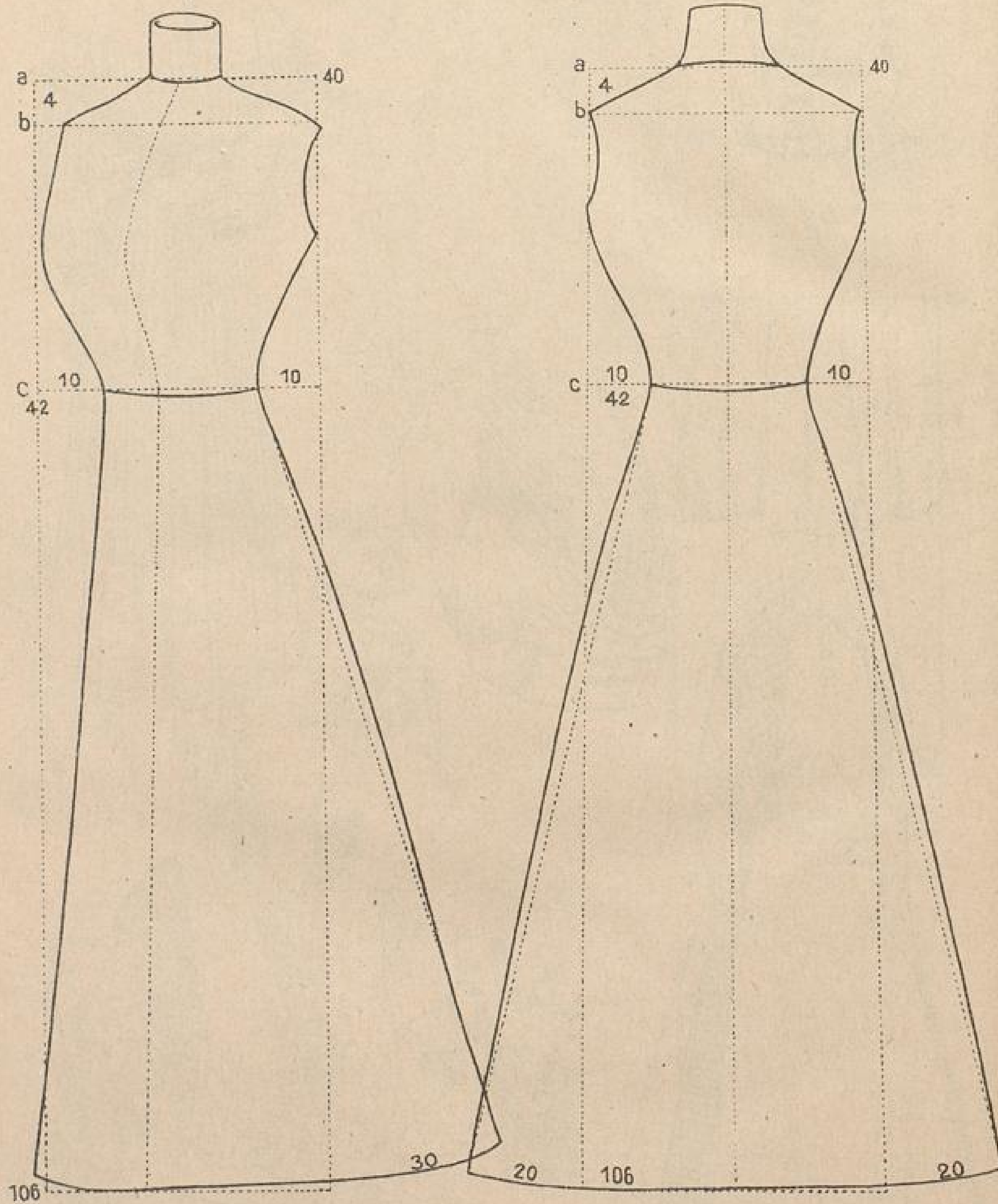


Abb. 1. Vorderansicht.

Abb. 2. Rückansicht.

Die moderne Damenschneiderel.

Heinrich Killinger, Leipzig u. Nordhausen.

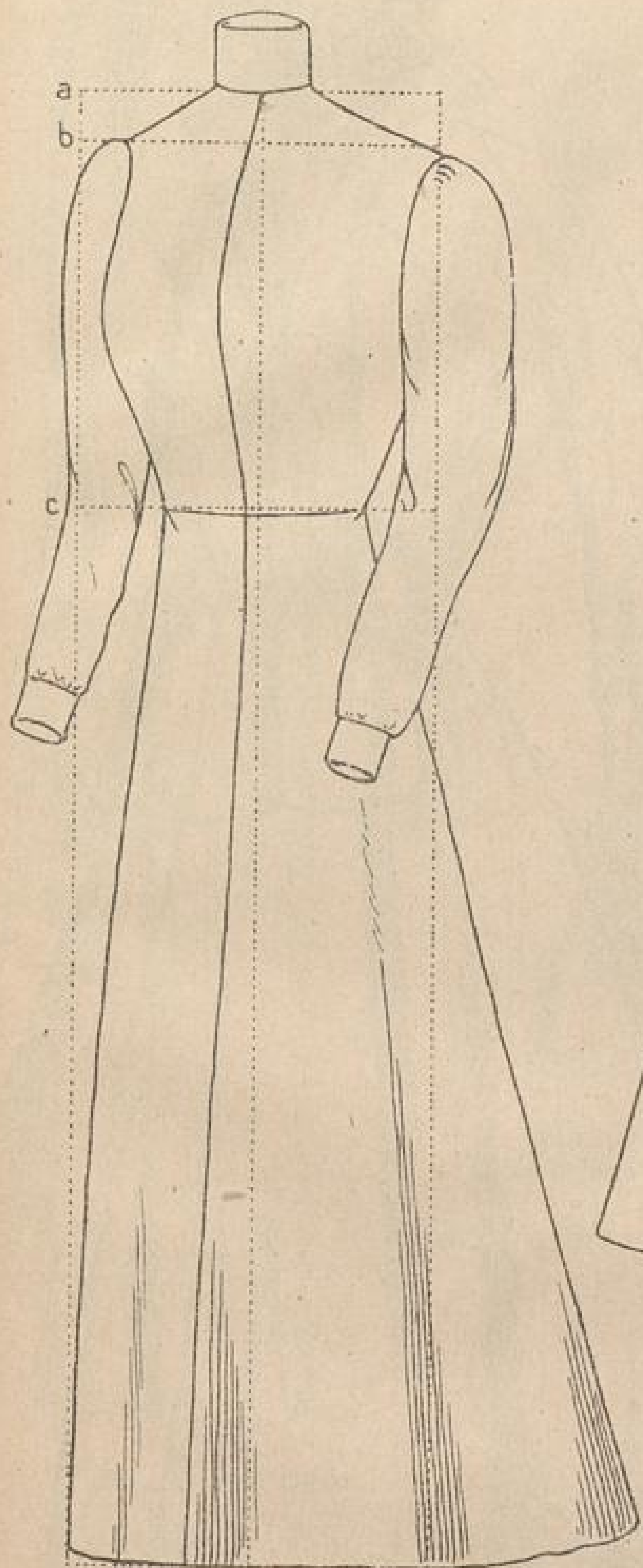


Abb. 3. Umriß vom Kleid.

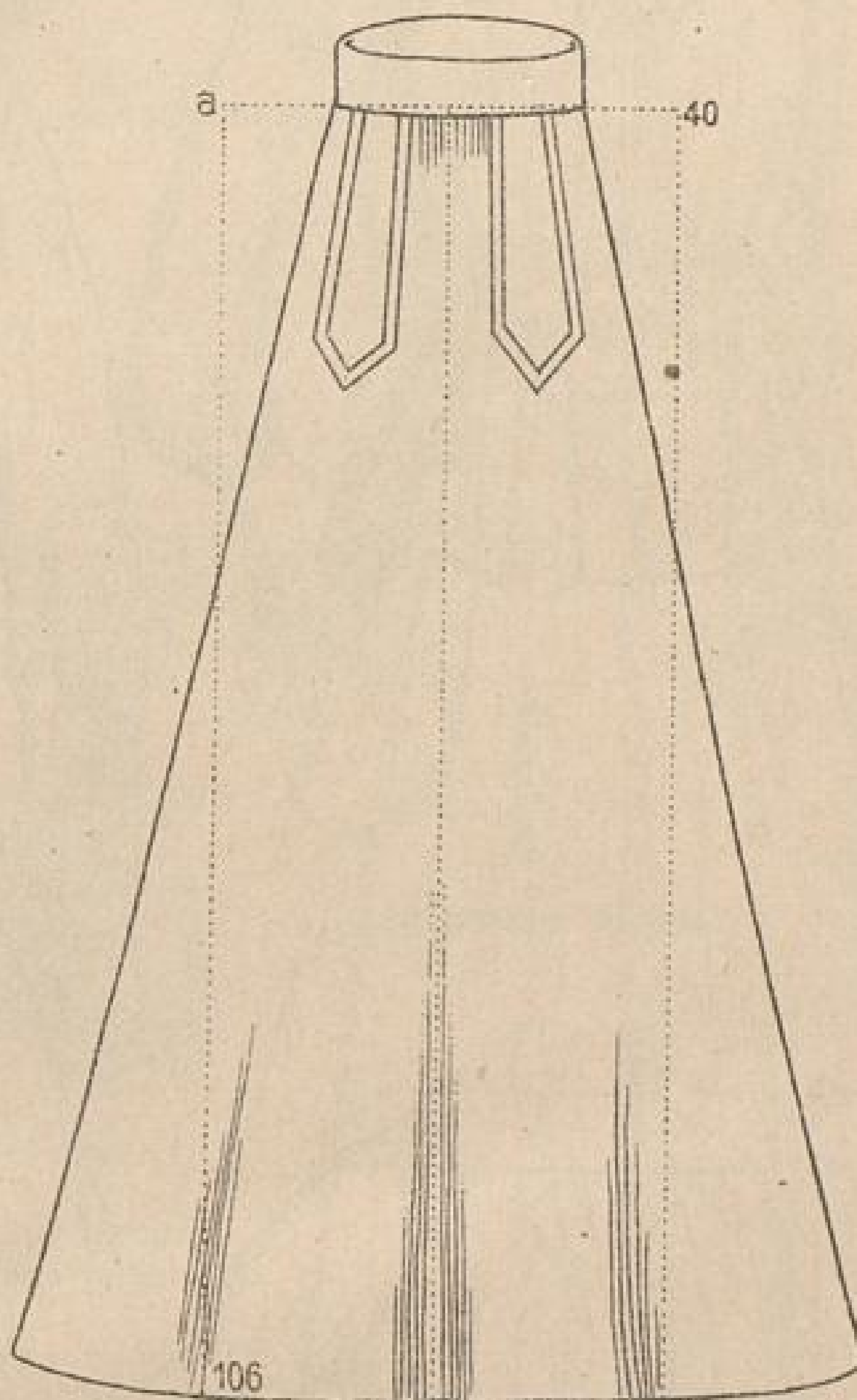


Abb. 4. Rockmodell.

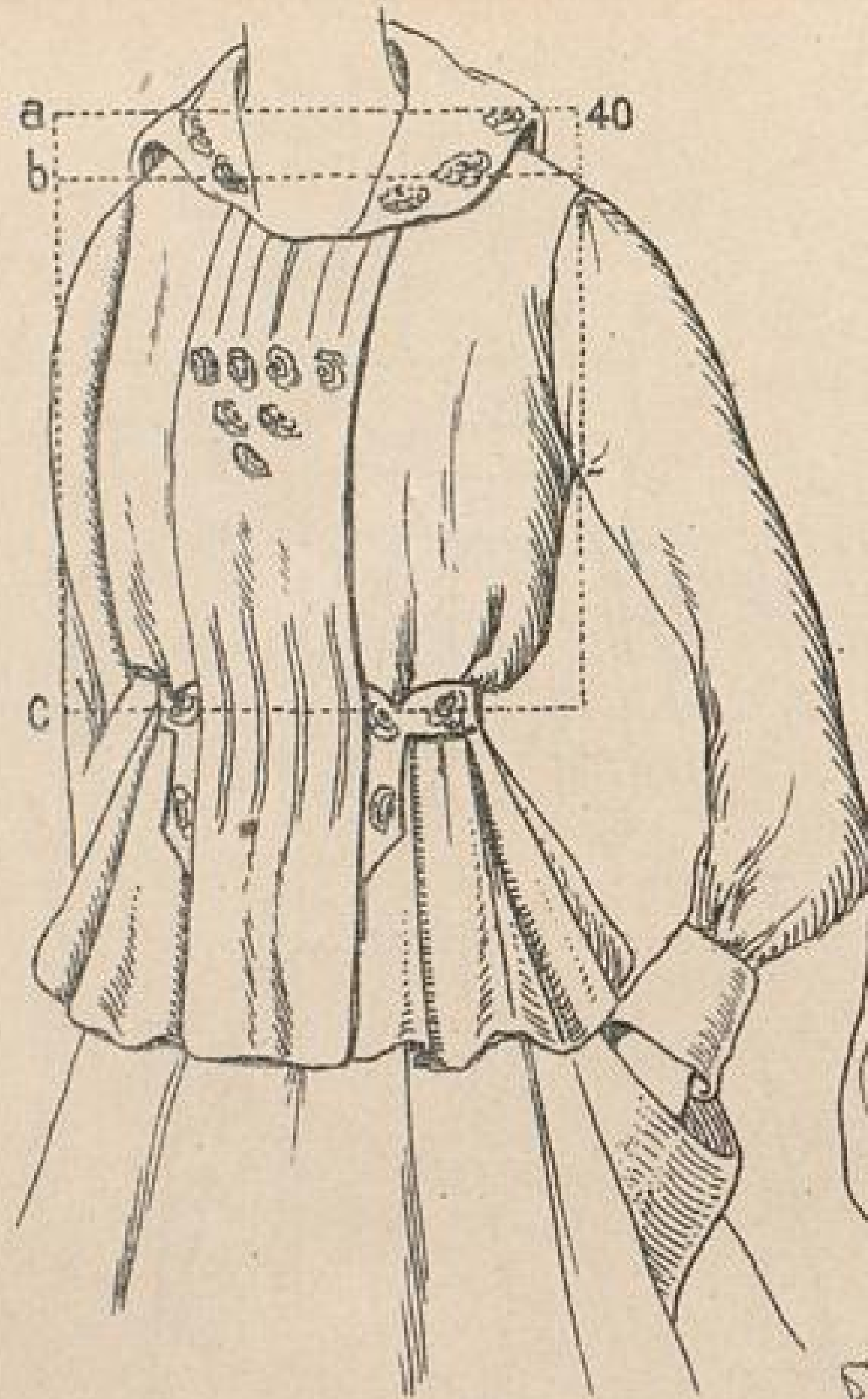


Abb. 5. Schoßbluse.

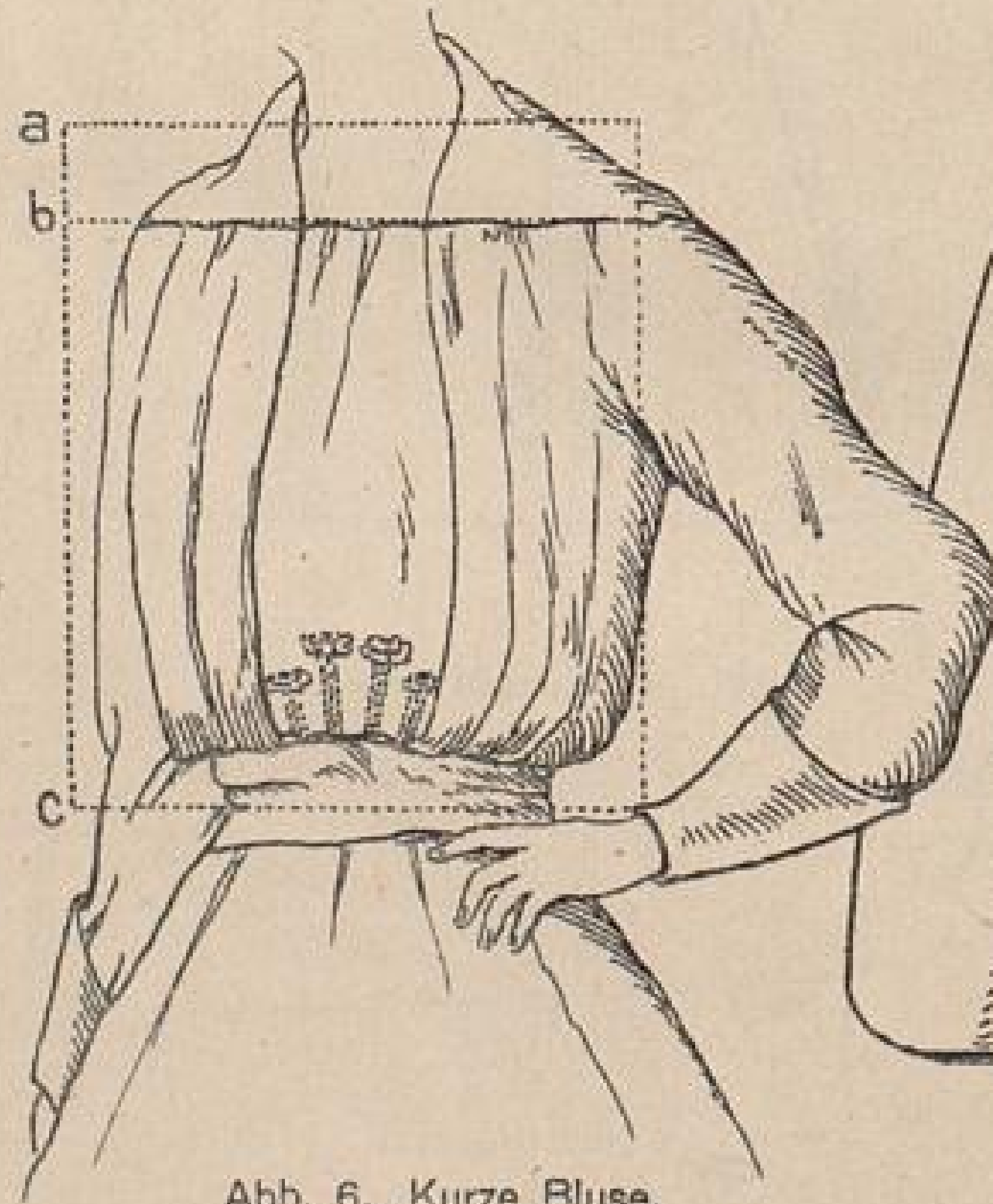


Abb. 6. Kurze Bluse.



Abb. 7. Fertig skizziertes Kleid.

Die moderne Damenschneiderei.

Heinrich Killinger, Leipzig u. Nordhausen.



Abb. 8. Jackenkleid.

Abb. 9. Mantelkleid

Abb. 12. Hintere Verschlussschleife.

