

Badische Landesbibliothek Karlsruhe

Digitale Sammlung der Badischen Landesbibliothek Karlsruhe

Neue Frauenkleidung und Frauenkultur

Deutscher Verband für Verbesserung der Frauenkleidung

Karlsruhe, 6.1910 - 10.1914; 12.1916

Taghemd von Helene Nichterlein, Roßleben a. Unstrut

[urn:nbn:de:bsz:31-107152](https://nbn-resolving.org/urn:nbn:de:bsz:31-107152)

TECHNISCHER TEIL.

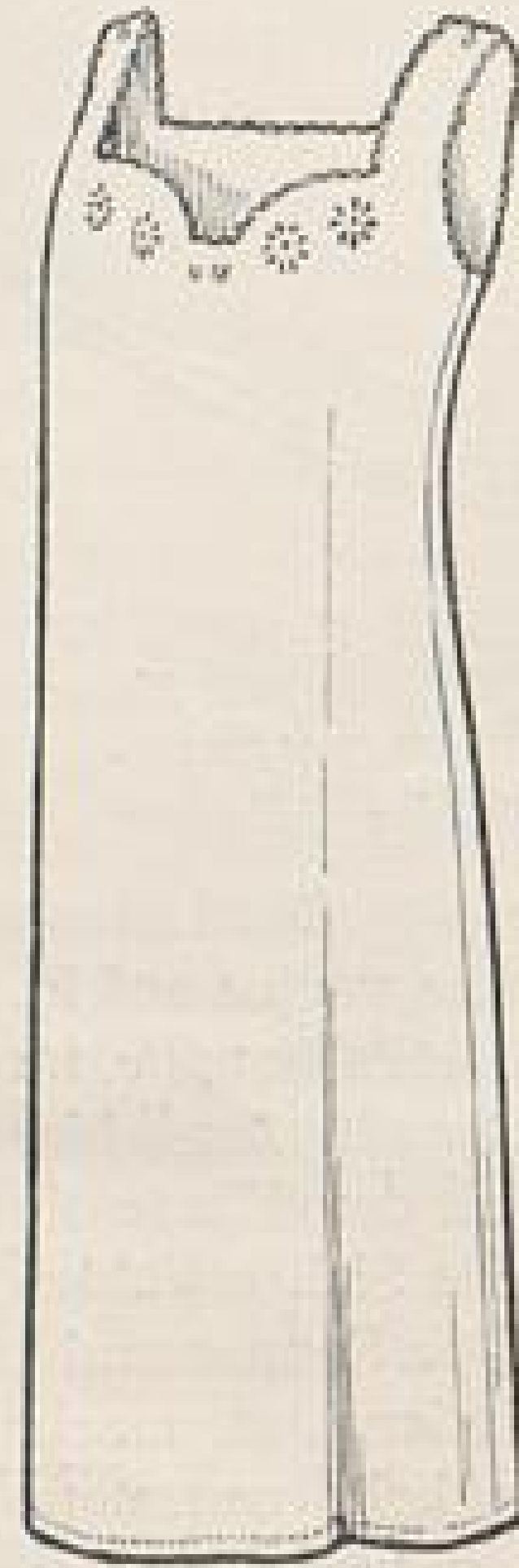
Damen-Wäsche.

Man arbeitet das Hemd aus Leinen-Batist, Leinen oder beliebigem luftdurchlässigem Stoff, Langetten umgeben den Halsausschnitt und die Armausschnitte, Lochstickerei in Rosettenform verziert den vorderen Halsausschnitt.

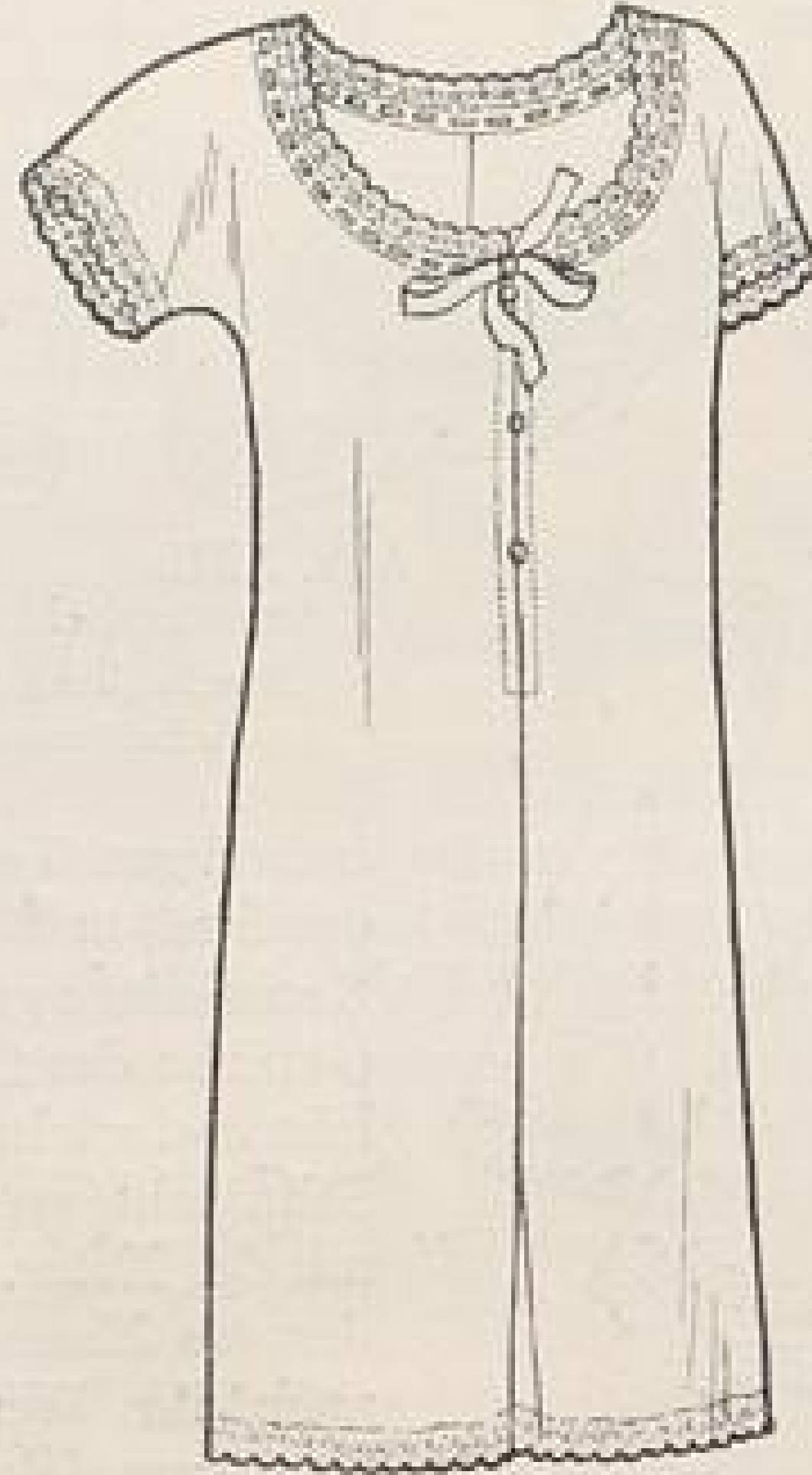
Die drei folgenden Modelle von L. Veil-v. Neander, München, sind aus porösen Stoffen gearbeitet. Die Hemdhose ist im vorderen Beinkleidteil und Rücken zusammen-

hängend geschnitten, die weichen Teile der Brust ganz frei. Die zwei Reihen Knöpfe dienen zum Anknöpfen der Untergarderobe.

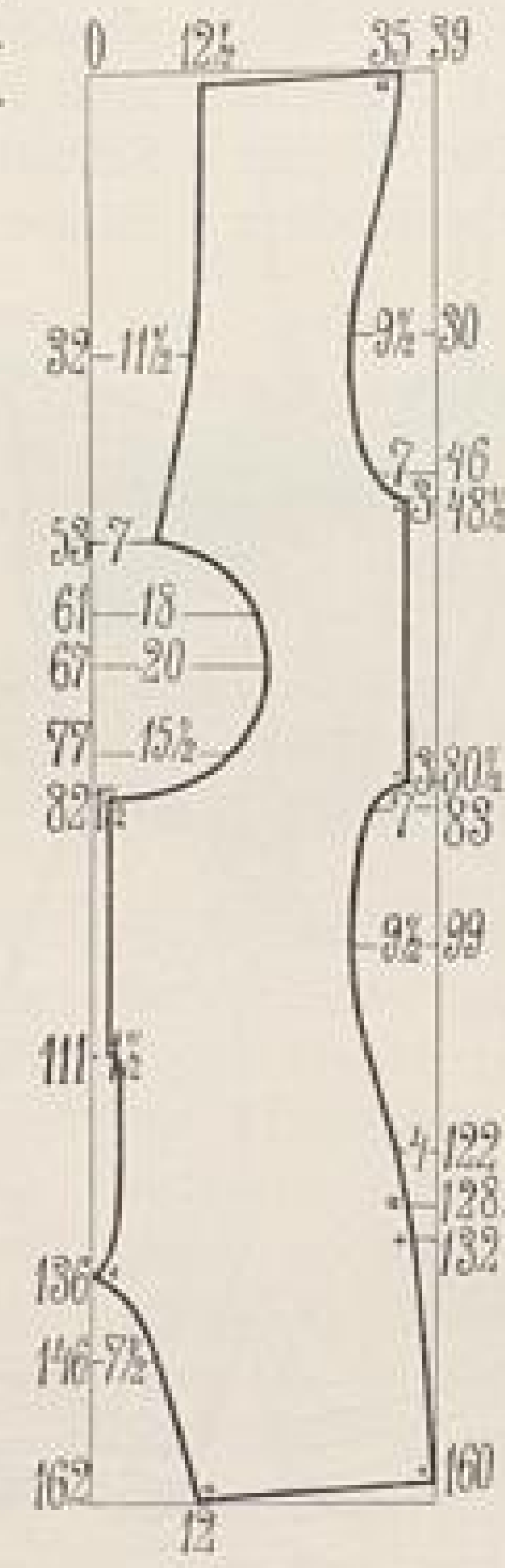
Bei dem Strumpfhalter Abb. 4 ist dasselbe Material angewendet wie bei Abb. 3. Hier kommt es sehr auf richtiges Anlegen des Gurtcs an. Hinten muß der Gurt genau im Taillenschluß liegen, über die Hüften nach vorn geführt werden, und hier sehr viel tiefer aufliegen als im Rücken. Die Zeichnung zeigt die Lage des Gurtcs an. Den beiden in den vorderen Ecken befindlichen Knöpfen werden die durchlocherten Gummibänder aufgeknöpft.



1. Taghemd von Frau Helene Niehter, Kloster Colleben, Unstrut.

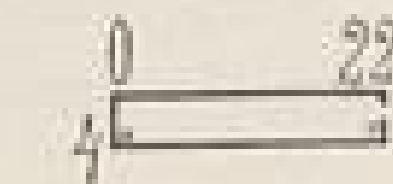


2. Hemdhose von Fr. Veil-v. Neander, München, Gundelindenstr. 4.



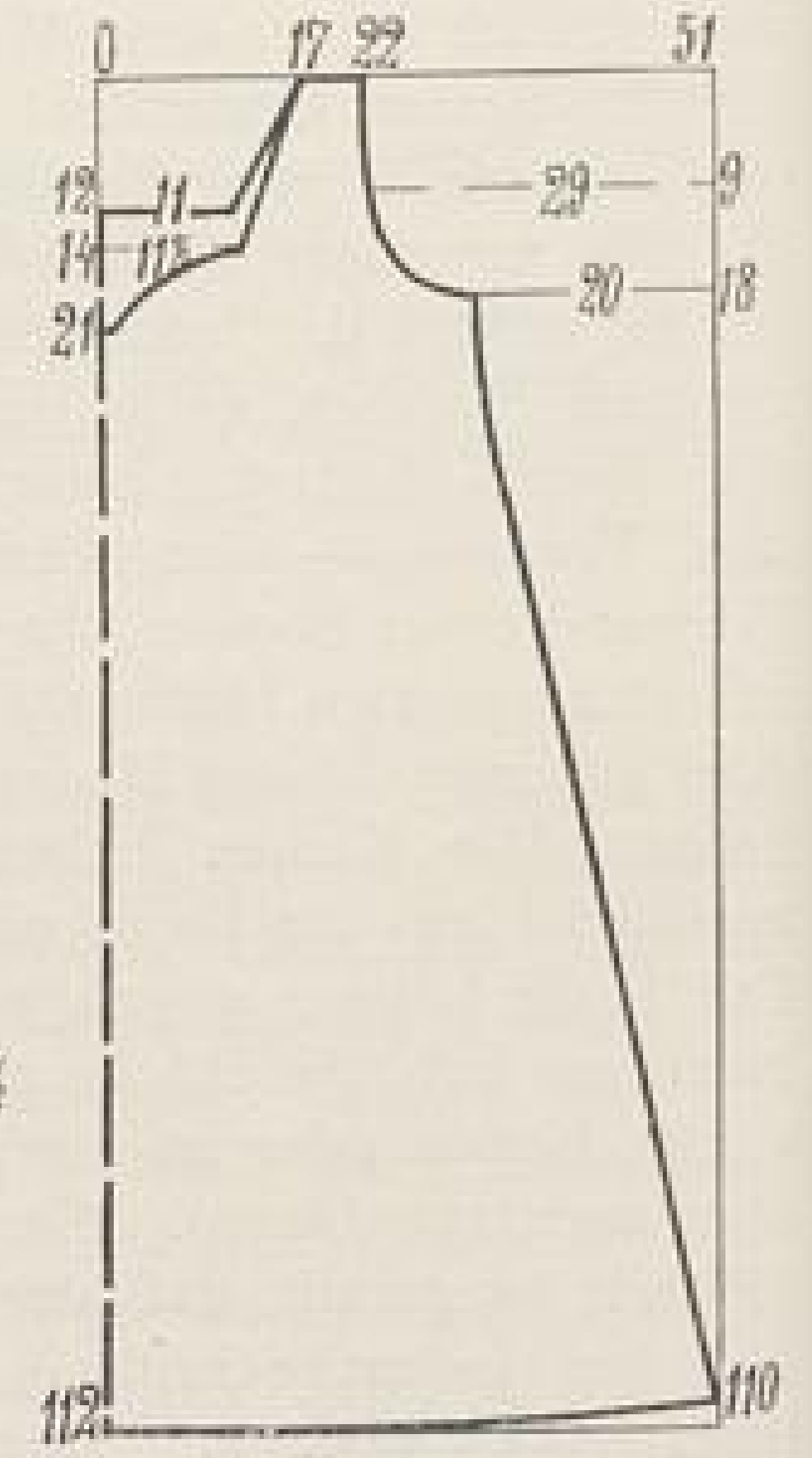
Hemdhose Vorderteil und Rücken.

2a. Schnittübersicht zu Abb. 2, Oberweite 90 cm.



Gurt Beinkleidteil

Gurt Beinkleidteil



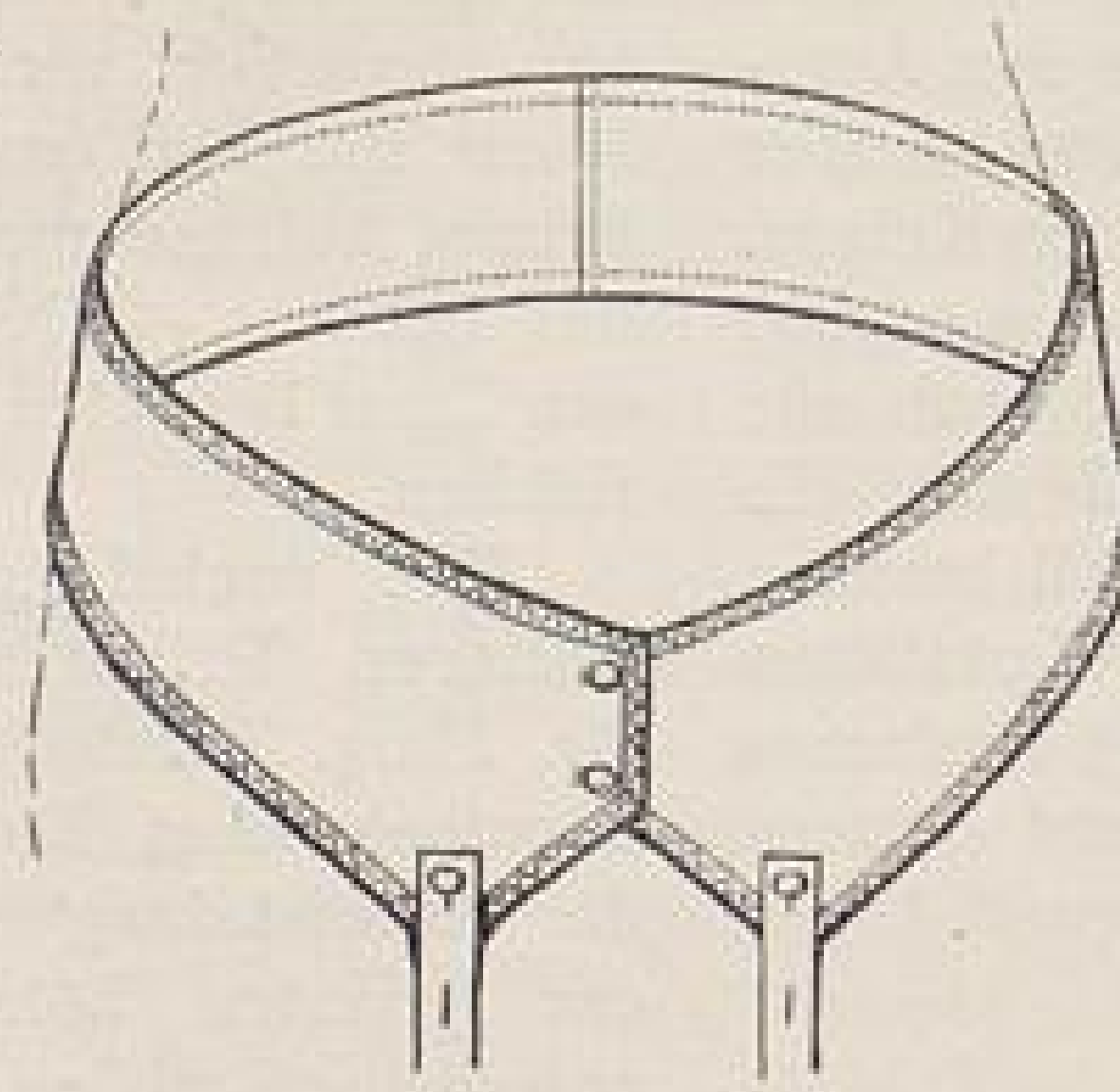
1a. Schnittübersicht zum Taghemd Abb. 1, Oberweite 90 cm.

hängend geschnitten, das kleine Ärmelchen ist diesen Teilen gleich angeschnitten. Die hinteren extrageschnittenen »Beinkleidteile« wurden bis zum + mit den vorderen Beinkleidteilen verbunden. Von da ab treten die Teile als Klappe auf den Rücken. Als Material für die

Sämtliche Schnitte sind durch die G. Braunsche Hofbuchdruckerei und Verlag, Karlsruhe in B., Karlsruhstraße 18 zu beziehen. Schnitte vom Hemd und Hemdhose in den 4 Normalgrößen je 25 Pf., Schnitte des Trägers in den vier Normalgrößen je 25 Pf., nach Maß je 60 Pf. Schnitte des Strumpfhalters in den vier Normalgrößen je 15 Pf.



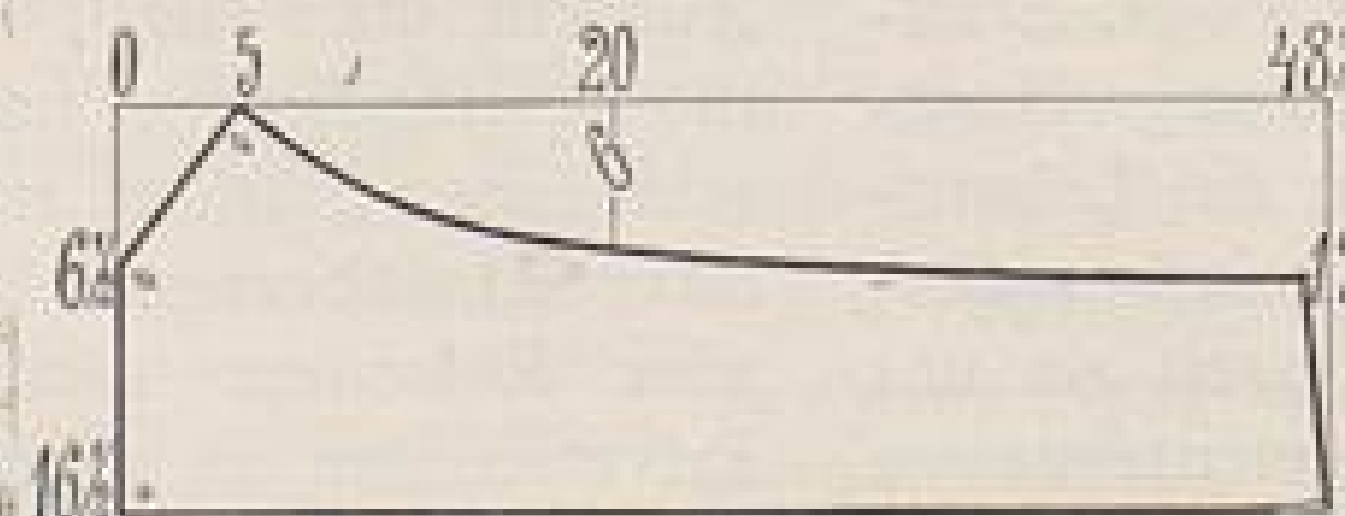
3. Rockträger von Fr. Veil-v. Neander, München, Gundelindenstr. 4.



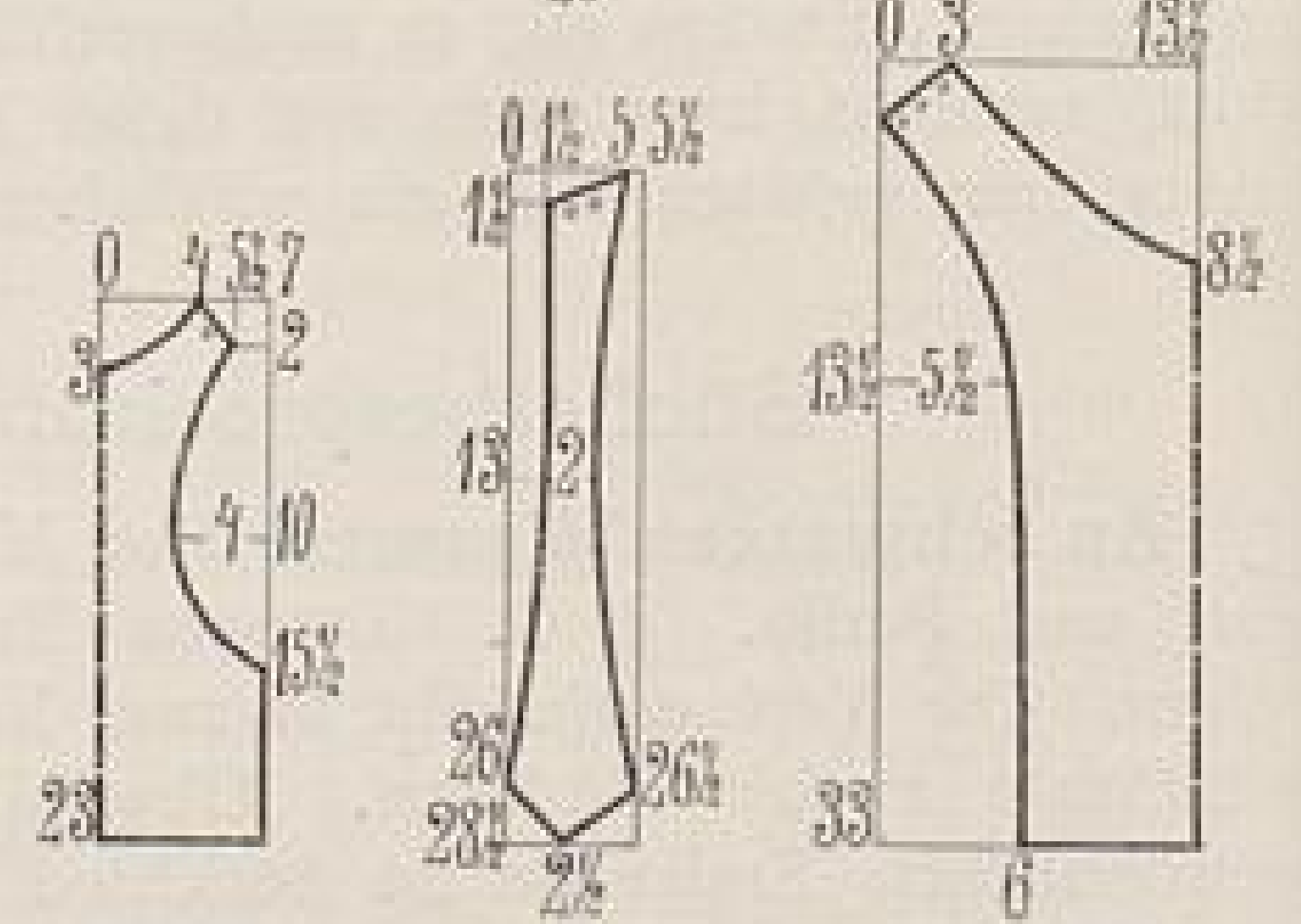
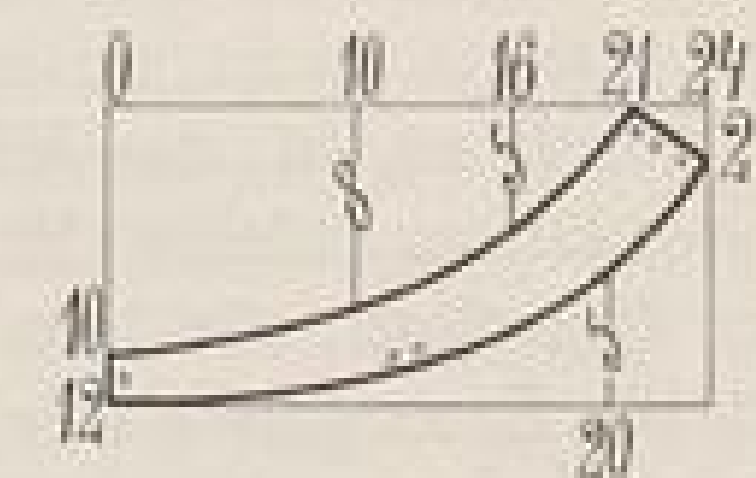
4. Strumpfhalter von Fr. Veil-v. Neander, München.

Hemdhose ist feiner Congreßstoff, Durchzugseinsatz und feine Klöppelspitze verwendet.

Der Rockträger Abb. 3 ist aus Panamastoff, die Außenränder sind durch Zierkanten gesichert. Die Form paßt sich gut der Körperform an, ruht mit richtiger Gewichtsverteilung auf den Schultern und läßt



4a. Schnittübersicht zu Abb. 4, Hüftweite 103 cm.



Schulterstück, Vorderteil. Spange.

Rücken.

3a. Schnittübersicht zum Rockträger, Abb. 3, Oberweite 98 cm.