

Badische Landesbibliothek Karlsruhe

Digitale Sammlung der Badischen Landesbibliothek Karlsruhe

Neue Frauenkleidung und Frauenkultur

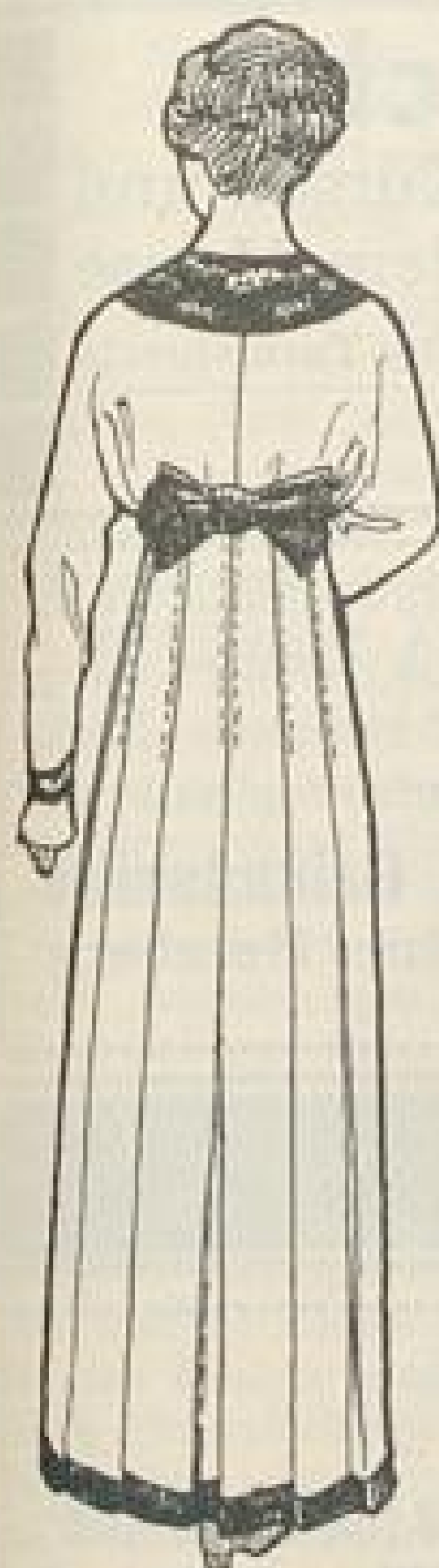
Deutscher Verband für Verbesserung der Frauenkleidung

Karlsruhe, 6.1910 - 10.1914; 12.1916

Beschreibung der Kleider

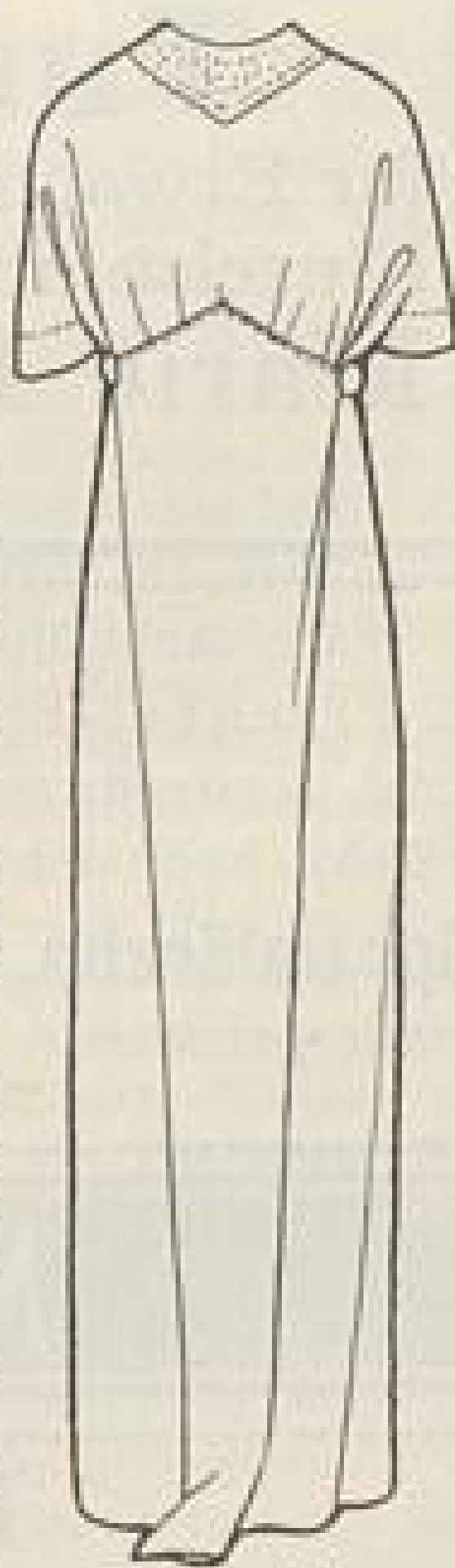
[urn:nbn:de:bsz:31-107152](https://nbn-resolving.org/urn:nbn:de:bsz:31-107152)

Beschreibung der Kleider.



Rückansicht zu Abb. II

Abb. I. Gesellschaftskleid aus grüngolden changierendem Taffet von Emmy Schoch, Karlsruhe, Werkstätte für moderne Frauenkleidung, Herrenstraße 11. Der Rock ist am oberen Ansatz leicht faltig dem Futterleibchen aufgesetzt, das reichfaltige Volant schließt etwa in Kniehöhe mit 2 ausgezerrten Rüschen ab. Das glatte Taffetleibchen mit langer Schulter und gepaspoilter Kante wird durch ein halblanges Puffärmelchen mit Rüschenabschluß ergänzt. Dem spitzen Ausschnitt folgt das aus feinstem Mull mit Weißstickerei und Durchbruch-Verzierung hergestellte Fischü. Schnitt nicht erhältlich.



Rückansicht zu Abb. III

Abb. II. Sommerkleid von Hedwig Ucko, Berlin-Charlottenburg, Meineckestraße 6. Aus frischgrüner Japanseide ist das Kleid gearbeitet, dessen Rock, in gleichmäßige Falten geordnet, beim Schreiten auf der Straße viel graziöser und trotz seiner Beweglichkeit viel ruhiger wirkt als die modernen, engen Röcke. Zur Garnitur

ist schwarze Seide verwendet. Die Passe mit dem angeschnittenen Westenteil sowie die Manschetten sind mit schwarzem Paspelrand der Taille aufgesetzt, Handstickerei in vielerlei bunten Farben verziert sie, zum Verschuß dienen schwarze Jettknöpfe und Schnürösen. Am Halsausschnitttrand grünseidener Paspelabschluß. Die Taille ist in der hinteren Mitte mit Naht gearbeitet, der Gürtel aus gefalteter schwarzer Seide trägt in der hinteren Mitte eine breite Geisha-Schleife, deren Schluppen mit etwas Draht abgesteift wurden. Normalschnittmuster in den 4 Größen und Oberweite 86 vom Verlag erhältlich, Rock 50 Pf., Taille 50 Pf. Schnittmuster nach Maß gezeichnet Rock 1.50 M., Taille 1.50 M. Erforderlich: 8 m Seide, 60 cm breit, 2 m Garnitur Seide, 60 cm breit. Preis des Kleides 110 M.

Abb. III. Abformungskleid von Marie Thierbach, Berlin-Marienfelde, Emilienstraße 10, aus schwarzer halbseidener Crêpeline mit weißem Kragen aus Stricharbeit. Der zum Abformungskleid benötigte Stoff, hier 3.25 M, schwarze halbseidene Crêpeline, 110 cm breit, wird in der Länge doppelt gelegt, die Webekanten bis auf 15 cm oben, wo der Stoff doppelt gelegt ist, zusammengenäht. Diese zwei Öffnungen dienen zum Durchstecken der Arme. Nun wird oben der Halsauschnitt gemacht. Bevor das Kleid angepaßt wird, spannt man ein Gummiband lose über die Brust, darauf wird der Stoff, nachdem das Kleid hinten abgeformt ist, lose geheftet. Vorn wird der überflüssige Stoff wie ersichtlich, in einer Falte weggesteckt, unten abgerundet und etwas geschlitzt. Die breite Falte hinten wird seitlich durch zwei altsilberne holländische Knöpfe, sowie Seidenbandösen festgehalten. Anleitung zur Herstellung einfacher Thierbachkleider ist in Heft I, 1912 dieser Zeitschrift enthalten, sowie in der Broschüre »Abformungskleider«. Preis 2 M. G. Braun'scher Verlag, Karlsruhe.

Abb. IV. Kleid aus grauer, fein schwarzgestreifter Seide für ältere Damen von Elisabeth Merkel, Freiburg i. B., Maria Teresiast. 6. Einem vorn schließenden Futterleibchen ist der Latz aus hellgrauem Tüll mit Rüschengarnitur aufgesetzt, der Stoff der Taille ist auf der Achsel in kleine Falten gelegt, die im Rücken bis zum Rockansatz festgelegt werden, im Vorderteil leicht ausspringen. Schoß und Taillenrand sind übereinstimmend mit dunklerer Seide gestickt, der angeschnittene Ärmel hat Rüschenabschluß. Der dreiteilige Rock schließt linksseitlich, er ist in der vorderen Mitte etwas erhöht zugeschnitten. Normalschnittmuster in den 4 Größen vom Verlag erhältlich. Taille 50 Pf., Rock 50 Pf. Schnittmuster nach Maß gezeichnet Rock 1.50 M., Taille 1.50 M. Erforderlich: 7 m Seide, 60 cm breit, 1 m Tüll, 100 cm breit.

Abb. V. Besuchs- und Straßenkleid aus gemustertem Seidencrêpe und Rohseide von Marie Pose-München, Theresienstraße 19. Der gerade

Rock aus grauem Seidencrêpe mit Musterung in blaugrün, hellgrau und goldbraun ist in der Taille in leichte Falten gelegt. Die Taillenteile sind westenartig mit gemustertem Stoff bekleidet. Die Schoß-Taille besteht aus blaugrüner Rohseide, die Rüschen aus weißlich-grauem Chiffon und der Gürtel aus goldbrauner Seide. Das Kleid ist auf ein anliegendes Unterkleid aus grauer Seide gearbeitet. Preis M 115.—. Schnitt nicht erhältlich.

Abb. VI. Besuchs- und Straßenkleid von Marga Teschenmacher-Renner, Berlin W 15, Schillerstraße 12/13. Rock und Jacke sind aus schwarzer Seide gearbeitet. An eine Schulterpasse ist die Weste aus gleichem Material angeschnitten, die beide mit kleinen Kreuzstichmotiven in blauen, grünen und kirschroten Tönen geschmückt sind. Der hintere hohe Stehkragen legt sich, in lange Spitzen auslaufend, vorn um und ist mit kirschroter Seide belegt. Schnitt nicht erhältlich.

Abb. XI, XII und XIII. Drei Kinderkleider mit Kreuzstichverzierung von Elisabeth Merkel, Freiburg i. B., Maria Teresiast. 6. Abb. XI zeigt ein Kleid aus blauem Baumwollkrepp mit reicher Kreuzstichstickerei in grün, gelb und weißer Farbe. Preis für das farbige Kleid von der Achsel gemessen, 80 cm lang (etwa für 6—8 Jahre), 18.50 M.

Abb. XII. Kleid aus leuchtend grüner Halbseide (halb Seide, halb Wolle) mit Stickerei in hellerem und dunklerem kräftigem Lila und gelb. Preis des Kleides 21 M. für 8—10 Jahre (90 cm lang von der Schulter).

Abb. XIII. Kleid aus weißem Baumwollkrepp mit grün und gelber Stickerei. Preis für das Alter von 4—6 Jahren (70 cm lang von der Schulter) 14.50 M. Die Kleider sind in je einem Stück geschnitten, sie erhalten auf der Innenseite mit der Stickerei auf der Taillenslinie gleichlaufend einen Futterstreifen aufgesetzt, durch welchen man ein Zugband führt. Die Kleider schließen in der Rückenmitte. Normalschnittmuster in 6 Größen für die Altersstufen von 4—12 Jahren (65 bis 90 cm Länge von der Achsel) erhältlich bei Fräulein Merkel. Preis 50 Pf. Stickereimuster ebenfalls bei Fräulein Merkel erhältlich. Preis 2.50 M.

Abb. XIV. Festkleid aus blauer Eolienne-Seide im Thierbachschnitt für junge Mädchen von Marie Noack, Mainz, Eichelsteinstraße 4. Das Kleid ist in einem Stück zugeschnitten. Es wird ohne Verschuß über den Kopf gezogen, die Quetschfalte in der vorderen Mitte bleibt lose,

Schnitt-Versand der Zeitschrift

„Neue Frauenkleidung und Frauenkultur“.

Von einigen Kleidern gibt der Verlag Normalschnitte oder Schnitte nach Maß gezeichnet zu den am Schluß jeder Beschreibung angeführten Preisen ab.

Unsere Normalschnitte werden nach mittelgroßen ungeschnürten Normalfiguren gezeichnet.

Normalschnitte:

Größe	I	90 cm Oberweite	70 cm Taillenweite	90 cm Hüftenweite
II	98	75	103	
III	106	80	114	
IV	116	86	125	

Wir geben ferner bekannt, daß die Schnittmuster der vorher veröffentlichten Kleider, Mäntel und Wäschegegenstände ebenfalls noch von uns zu beziehen sind. Die Preise derselben sind denen des jetzigen Schnittversandes angepaßt, Rock 50 Pf., vollständige Taille 50 Pf., Mäntel 80 Pf., einzelne Wäschegegenstände 25 Pf.

Der Betrag für die gewünschten Schnitte und 10 Pfg. für Porto wolle mit der Bestellung eingesandt werden, andernfalls erfolgt Zusendung mit Nachnahme.

Adresse:

G. Braunsche Hofbuchdruckerei und Verlag

Schnittmuster-Abteilung

Karlsruhe i. B., Karlfriedrichstr. 14

Ausführliche Anleitung zum Maßnehmen ist ebenfalls vom Verlag zu beziehen.

Die Stoffangaben sind stets für Größe II berechnet.

Bitte die geänderten Preise zu beachten.

Schnittmuster sowie Stickereimuster sind nur vom Verlag zu beziehen, sofern nicht am Schluß der betreffenden Beschreibung eine andere Adresse bekannt gegeben ist.

sie wird nach dem Anziehen mittels Druckknöpfen dem Gürtel aufgeknüpft. Unter dem Gürtel ist dem Kleide ein loser Gummianzug eingearbeitet, sodaß sich im Rücken und an den Seiten kleine Falten legen. Zur Stickerei ist Silberschnur und rote Kunstseide verarbeitet. Für den Sommer läßt sich das Kleid sehr gut aus dünnen Woll- oder Baumwollstoffen nacharbeiten, die Stickerei ist dann mit waschechtem Material zu arbeiten. Normalschnittmuster in den Oberweiten 82, 86, 90 und 98 cm vom Verlag Karlsruhe erhältlich. Stickereivorzeichnung von Fil. Noack, Mainz, erhältlich. Preis 2,50 M.

Abb. XV. Kleid für junges Mädchen, dem Leipziger Merkblatt für Konfirmandinnen entnommen. Zur Konfirmation arbeitet man das Kleid in schwarzem Stoff mit Seidenblenden-Garnitur und schwarzem Tüll für Passe und Unterärmel, die einem Futterleibchen anzunähen sind. Stickerei in schwarzer Kordonneseide. Sehr hübsch wirkt das Kleid auch aus leichtem schottischem Wollstoff in schräger Fadenlage gearbeitet. Für die Blenden nimmt man dann einfarbiges Tuch, die Stickerei und die Gürtelschnur richtet sich nach der Farbe der Blenden. Gelblicher Spitzentüll für Passe und Unterärmel. Das Kleid kann ohne Verschluss über den Kopf gestreift werden. Die Gürtelschnur ist mittels geschützter Ösen auf dem Kleide festgehalten, sie wird linksseitlich zusammengeknotet. Normalschnittmuster in den Oberweiten 82, 86, 90 und 98 cm vom Verlag Karlsruhe erhältlich. Ausnahmepreis 80 Pf. Maßschnitt 1,50 M. Erforderlich: 3 m Wollstoff, 100 cm breit, 0,25 m Tuch, 120 cm breit, 1 m Tüll, 40 cm breit. Stickereimuster 3 M.

Abb. XVII. Kleid für junges Mädchen, dem Leipziger Merkblatt für Konfirmandinnen entnommen. Aus schwarzem Wollstoff oder Samt gearbeitet wird das Kleid mit Tüllatz und -Ärmeln und einer Stickerei aus Kunstseide ausgestattet. Es kann jedoch auch in jeder anderen beliebigen Stoffart ausgeführt werden. Einem anschließenden Futterleibchen näht man dem Tüllatz und die Tüllärmel auf. Die Enden des großen Kragens kreuzen sich in der vorderen Mitte, den Ansatz des vierbahnigen Rockes deckt eine Seidenschnur, die in der hinteren Mitte zu einer breiteren Spange abzunähen ist. Die Stickerei kann zu farbigen Kleidern beliebig bunt gearbeitet werden. Zu mittelblauem Wollstoff z. B. würde sich weiß und verschiedene blaue Farbentöne sehr gut ausnehmen, dazu weißer Tüll für Latz und Ärmel. Normalschnittmuster in den Oberweiten 82, 86, 90 und 98 cm vom Verlag erhältlich, Ausnahmepreis 80 Pf. Maßschnitt 1,50 M., Stickereimuster 2,50 M. vom Verlag Karlsruhe erhältlich. Erforderlich: 4 m Stoff, 100 cm breit, 1 m Tüll, 40 cm breit.

Abb. XVIII. Frühjahrsstraßenkleid aus violetterm Tuch und etwas hellerer Seide. Die Hinterbahn des glatten Tuchrockes ist mit 2 cm breiten Nahtkanten der Vorderbahn aufgesteppt. Der obere Rockrand kann beliebig einem Gurtband aufgesetzt oder einem Leibchen angeknüpft werden. Die seidene Schoßbluse ist in der vorderen Mitte geschlossen. Die purpurrote Schnur mit Quastenabschluß schlingt sich um violette Knöpfe. Über den Kragen aus violetterm Spiegelsamt legt sich ein zweiter aus ungebleichter Spitze. Chiffonkragen und heller Seidenlatz. Normalschnittmuster in den 4 Größen vom Verlag, Karlsruhe, erhältlich. Rock 50 Pf., Schoßtaile 50 Pf. Schnittmuster nach Maß gezeichnet Rock 1,50 M., Taille 1,50 M. Erforderlich 2,50 m Tuch, 5 m Seide, 50 cm breit, 50 cm Spiegelsamt, 50 cm breit. 2 m Seidenschnur.

Geld und Gut

sind wertvolle Besitztümer, doch über alles steht die Gesundheit und das Wohlbefinden. Diese können Sie sich dauernd aber nur erhalten, wenn Sie anstatt dichter, verweichlichenden Unterkleidung nur unsere luftdurchlässige, den Körper kräftigende, abhärtende

Korell poröse Leibwäsche

tragen. Dieselbe ist von bester Qualität, daher größte Haltbarkeit, elegant und bleibt dauernd porös. Sie bewirkt infolge besonderer Webart angenehme, leichte Frottierung der Haut und dadurch lebhaftere Blutzirkulation mit ständigem Wärmeausgleich. Ein Versuch wird Ihnen diese Tatsachen bestätigen. Fordern Sie Stoffproben und aufklärenden Katalog, auch über

poröse Bettwäsche, Herren-Anzugsstoffe, Gesundheit-Korsetts

kostenfrei vom alleinigen Fabrikanten

Mech. Weberei u. Wäschefabrik **G. J. MAHR** G.m. Oranienburg 28 b. H. Kolonie Eden

Niederlagen weisen wir nach. — Wo nicht vertreten, liefern wir direkt.

KÖLN (Forts.)

Turnunterricht

für Erwachsene u. Kinder, in Kursen und Einzelstunden, in und außer dem Hause

Marie Frank, staatl. geprüfte Turnlehrerin

KÖLN, Friedenstr. 13.

Nach mehrjähriger Assistententätigkeit (Frauenklinik Prof. L. Fraenkel-Breslau; Univers. Frauenklinik Greifswald—Prof. Kroemer; Frauenklinik der Kölner Akademie—Prof. Fath), habe ich mich in Köln, Hohenstaufenring 34 I als Spezialärztin für Frauenleiden und Geburtshilfe niedergelassen.

Dr. med. Sophie Herzberg.

Telephon A 3926. 11-12. 3-5.

MÜNCHEN

H. M. BERG

Verfasser vom

Zuschneidelehrbuch Berg-Bühl; Das Eigen-Unterkleid; Die Frau und ihr Kleid; Die Technik der höheren Damenschneiderei

erteilt Lehrkurse.

Prospekt kostenlos vom

Institut für Damen-Mode Berg-Bühl München, St. Annaplatz 2

Marie Pose

Werkstatt für naturgemäße Frauenkleidung und kunstgewerbliche Arbeiten

Theresienstraße 19 III München

STUTTGART

J. Lenz, Schuhmacher, Stuttgart

Büchsenstrasse 29 = 2 Treppen. =

fertigt die denkbar zweckmäßigste Fußbekleidung für normale und abnorme Füße. — Vielfach mit ersten Preisen prämiert.

Japan B'woll. Crêpe

idealster Stoff für moderne Frauenkleidung bei A. Dolmetsch, Kgl. Hofl., Stuttgart, Calwerstr. 33

Werkstätte für künstlerische Frauenkleidung

Elsa Groschupf, Stuttgart

Eugenstraße 3, 1 Tr.

Jacket-Kleider u. neuzeitl. Frauenkleidung

=: wird außer dem Hause gutschend angefertigt. =:

L. u. M. Ostermayer, Stuttgart Lorenzstr. 2p.