

Badische Landesbibliothek Karlsruhe

Digitale Sammlung der Badischen Landesbibliothek Karlsruhe

Petit almanach

Boutet, Henri

Karlsruhe, 1. année-3. année

1893

[urn:nbn:de:bsz:31-107355](https://nbn-resolving.org/urn:nbn:de:bsz:31-107355)

Première Année

PETIT

ALMANACH

HENRI BOUTET

pour

1893

5^e Mille

CHEZ

TOUS LES LIBRAIRES

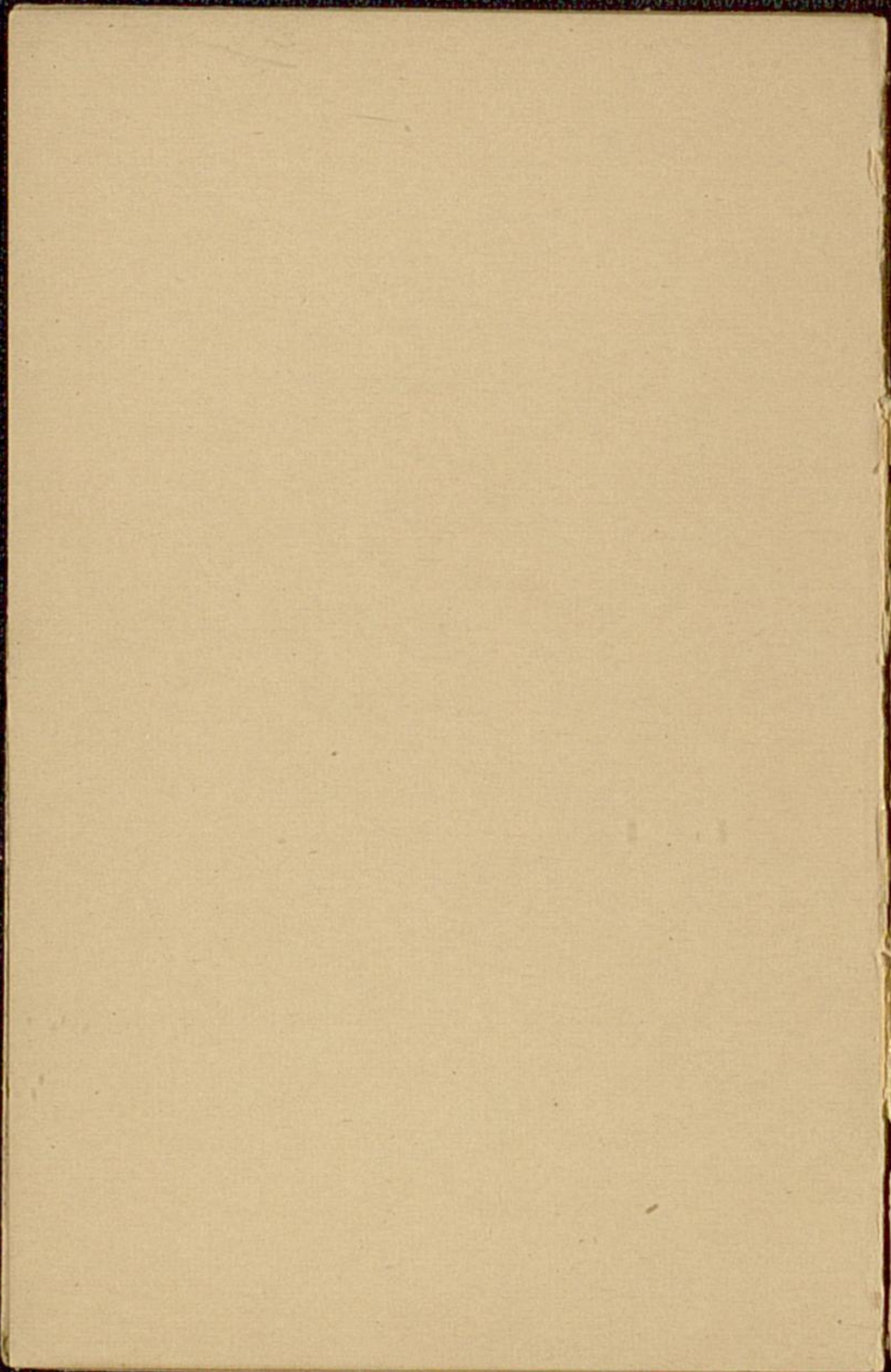


69407

75055

E65-

(u)





1893

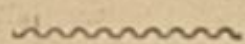
IL A ÉTÉ TIRÉ POUR LES AMATEURS

100 exemplaires sur papier du Japon signés
et numérotés

L'exemplaire. . . 6 fr.



Première Année



PETIT

ALMANACH

HENRI BOUTET

POUR

1893



PARIS

CHEZ TOUS LES LIBRAIRES

aK 118 E 3146, 1.



Bonne année



SAISONS



*Le Printemps commence
le 20 Mars*



L'Été commence le 22 Juin



*L'Automne commence
le 22 Septembre*



*L'Hiver commence le
21 Décembre*

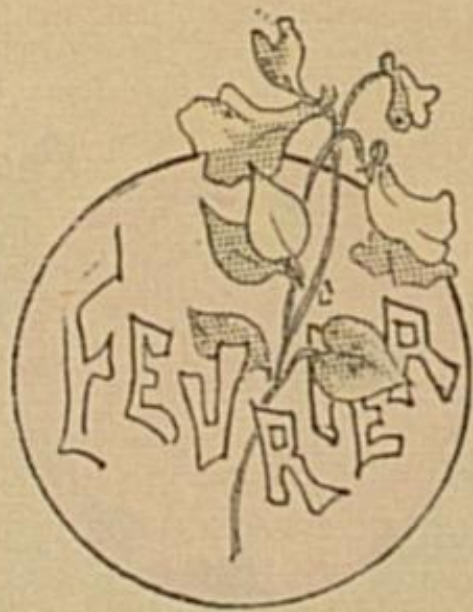
BI
BIBLIOTHEK
+ 45



JANVIER

1	D	CIRCONCIS.
2	L	○ S. Clair
3	M	S ^e Geneviev.
4	M	S. Rigobert
5	J	S. Siméon
6	V	ÉPIPHANIE
7	S	S ^e Mélanie
8	D	S. Lucien
9	L	☾ S. Adrien
10	M	S. Agathon
11	M	S. Théodore
12	J	S. Arcadius
13	V	Bapt. de J.-C.
14	S	S. Hilaire
15	D	S. Maur
16	L	S. Guillaume
17	M	S. Antoine
18	M	● Ch. de S.P.
19	J	S. Sulpice
20	V	S. Sébastien
21	S	S ^e Agnès
22	D	S. Vincent
23	L	S. Raymond
24	M	S. Timothée
25	M	☾ C. S. Paul
26	J	S. Polycarpe
27	V	S. J. Chrys.
28	S	S. Charlemag
29	D	SEPTUAGES.
30	L	S ^e Bathilde
31	M	S ^e Marcelle





FÉVRIER

1	M	○ S. Ignace
2	J	PURIFICAT.
3	V	S. Blaise
4	S	S. Gilbert
5	D	SEXAGESIM.
6	L	S. Amand
7	M	S. Romuald
8	M	☉ S. J. de M.
9	J	☽ S ^e Apolline
10	V	S ^e Scholasti ^q
11	S	S. Séverin
12	D	QUINQUAG.
13	L	S. Grégoire
14	M	MARDI-GRAS
15	M	CENDRES
16	J	● S ^e Julienne
17	V	S. Flavien
18	S	S. Simon év.
19	D	QUADRAGES.
20	L	S. Sadoth
21	M	S. Théophan
22	M	S ^e Isabelle
23	J	☾ S. Méraud
24	V	S. Mathias
25	S	S. Taraise
26	D	REMINISCE ^r .
27	L	S ^e Honorine
28	M	S ^e Aveline

l'année russe
retarde de 12 jours





MARS

1	M	S. Aubin
2	J	OS. Simplicie
3	V	S ^e Cunégonde
4	S	S. Casimir
5	D	OCULI
6	L	S ^e Colette
7	M	S. Th. d'Ap.
8	M	S. Jean de D.
9	J	MI-CARÊME
10	V	☾ 40 Mart.
11	S	S. Euloge
12	D	LÆTARE
13	L	Euphrasie
14	M	S ^e Mathilde
15	M	S. Zacharie
16	J	S. Cyriaque
17	V	S. Patrice
18	S	● S. Alexand
19	D	PASSION PR.
20	L	S. Appien
21	M	S. Benoît
22	M	S. Émile
23	J	S. Victorien
24	V	☾ S. Simon
25	S	ANNONCIAT.
26	D	RAMEAUX
27	L	S. Jean er.
28	M	S ^e Dorothee
29	M	S. Gontran
30	J	S. J. Climaq
31	V	S ^e Balbine





AVRIL

1	S	○ S. Valéry
2	D	PAQUES
3	L	☉ Irène
4	M	S. Platon
5	M	S. Albert
6	J	☉ Prudence
7	V	S. Hégésippe
8	S	S. Gautier
9	D	☉ S. Marie é
10	L	S. Macaire
11	M	S. Léon p.
12	M	S. Jules
13	J	S. Marcellin
14	V	S. Tiburce
15	S	S. Elme
16	D	● S. Patern
17	L	S. Anicet
18	M	S. Parfait
19	M	S. Timon
20	J	S. Théodore
21	V	S. Anselme
22	S	☉ Opportune
23	D	☉ S. Georges
24	L	S. Léger
25	M	☉ Marc
26	M	S. Clet
27	J	S. Anastase
28	V	S. Vital
29	S	S. Robert
30	D	○ S. Eutrope





MAI

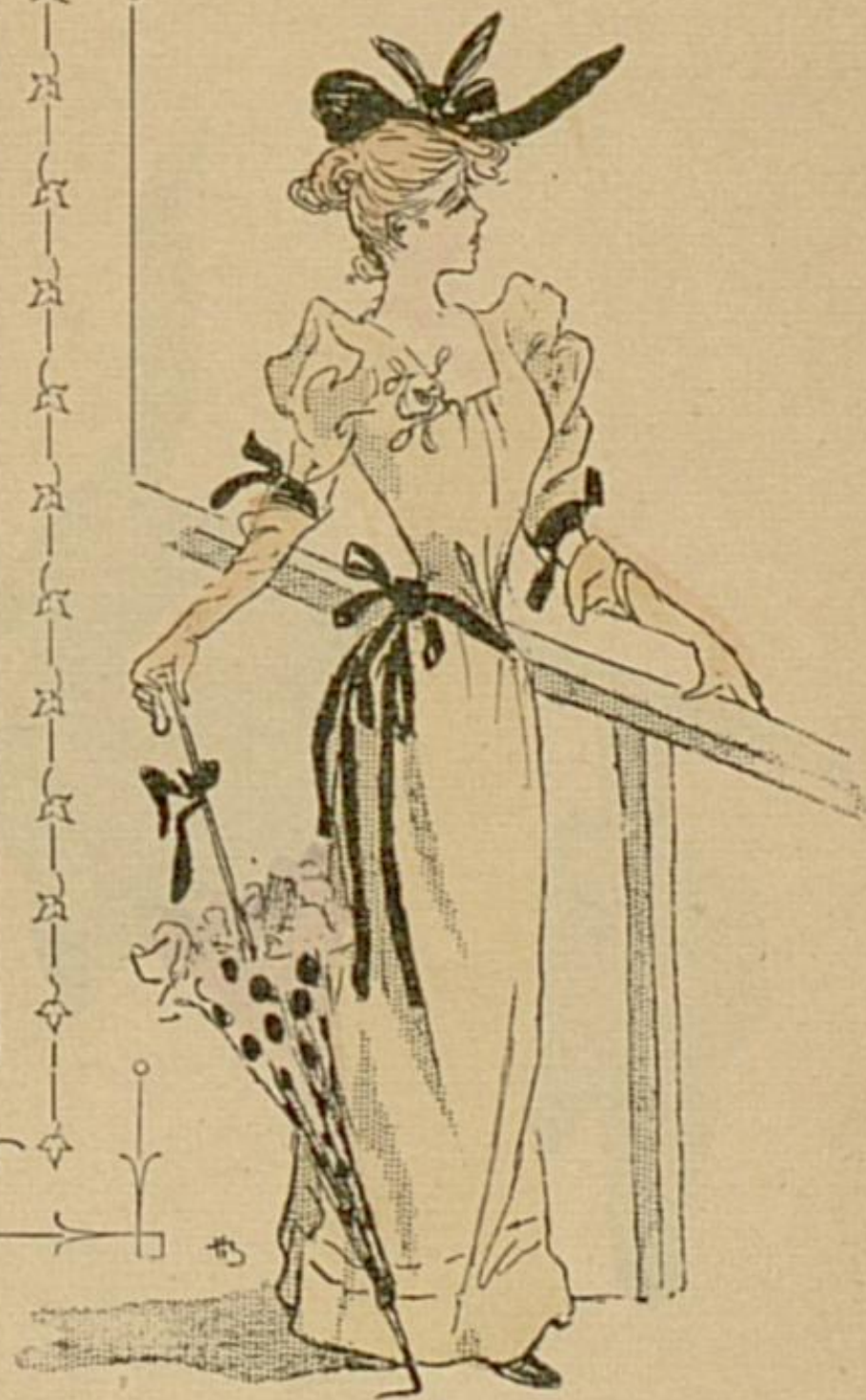
1	L	S. Phil. S. J.
2	M	S. Athanase
3	M	Inv. de S ^e Gr.
4	J	S ^e Monique
5	V	Conv. S. Aug.
6	S	S. Jean P. L.
7	D	S. Stanislas
8	L	ROGATIONS
9	M	C S. Grégoire
10	M	S. Antonin
11	J	ASCENSION
12	V	S. Boniface
13	S	S. Servais
14	D	S. Pacôme
15	L	● S. Jean N.
16	M	S. Honoré
17	M	S. Pascal
18	J	S. Éric
19	V	S. Yves
20	S	S. Bernard
21	D	PENTECOTE
22	L	☾ S ^e Julia
23	M	S. Didier
24	M	S. Vinc de L.
25	J	S. Urbain
26	V	S. Phil. de N.
27	S	S ^e Caroline
28	D	TRINITE
29	L	S. Maxime
30	M	○ S. Félix
31	M	S ^e Pétronille

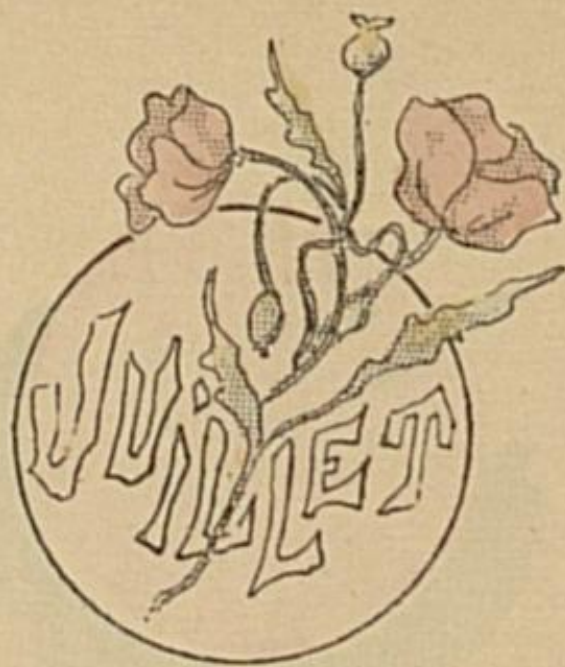




JUIN

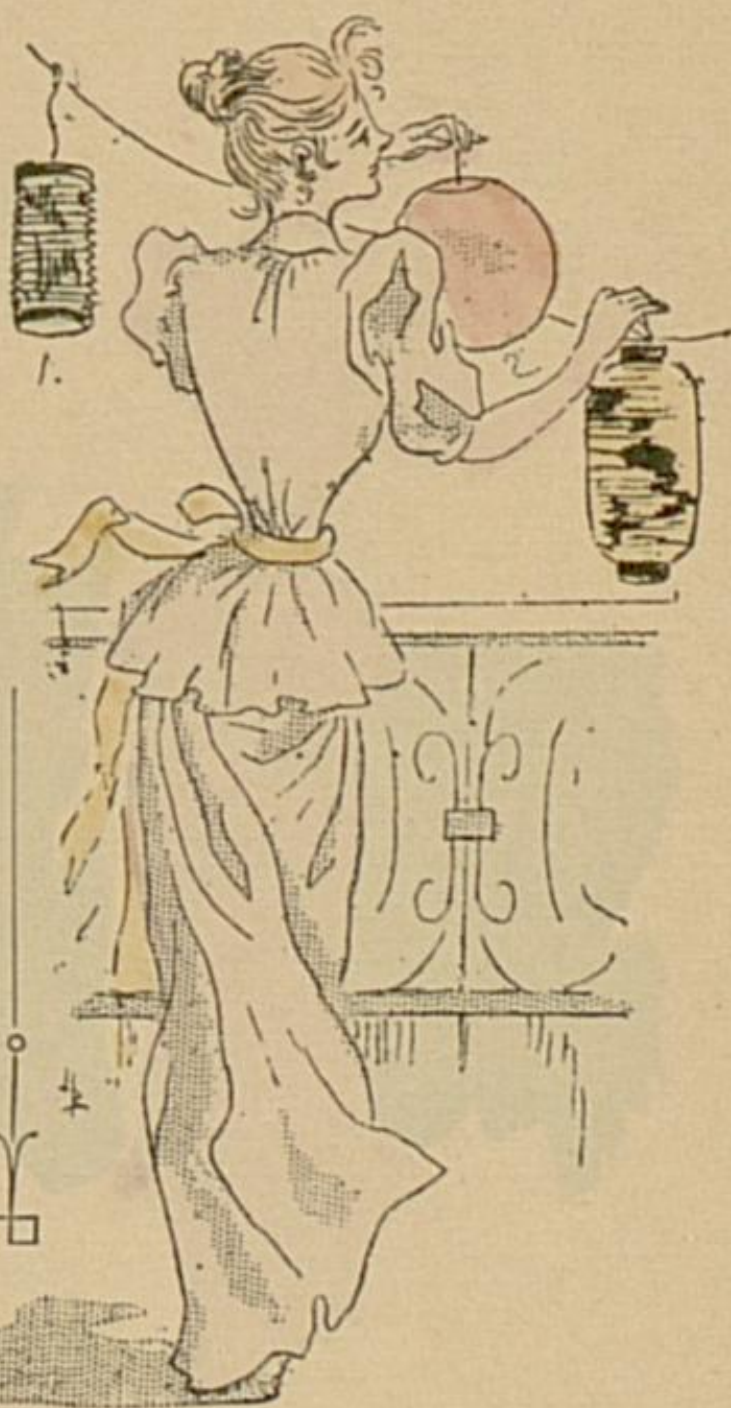
1	J	FÊTE-DIEU
2	V	S. Pothin
3	S	S ^e Clotilde
4	D	S. Quirin
5	L	S. Claude
6	M	S. Norbert
7	M	C S. Lié
8	J	S. Médard
9	V	S ^e Pélagie
10	S	S. Landry
11	D	S. Barnabé
12	L	S ^e Stéphanie
13	M	S. Ant. de P.
14	M	● S. Basile
15	J	S. J. Fr. Régis
16	V	S. Cyr
17	S	S. Avit
18	D	S ^e Marine
19	L	S. Gerv. S. P.
20	M	ÉTÉ
21	M	☾ S. Louis G.
22	J	S. Paulin
23	V	S ^e Basilide
24	S	S. Jean-Bap.
25	D	S. Prosper
26	L	S. Maxence
27	M	S ^e Adèle
28	M	S. Irénée
29	J	○ S. P. S. P.
30	V	C. de S. P.





JUILLET

1	S	S. Thibaut
2	D	Visit. N.-D.
3	L	S. Anatole
4	M	☩ Berthe
5	M	S ^e Zoé
6	J	☩ S ^e Angèle
7	V	S ^e Aubierge
8	S	S ^e Céline
9	D	S. Cyrille
10	L	S ^e Félicité
11	M	Tr. S. Benoît
12	M	S. Gualbert
13	J	● S. Eugène
14	V	FÊTE-NAT.
15	S	S. Henri
16	D	N.-D. du M.C
17	L	S. Alexis
18	M	S. Frédéric
19	M	S. Vinc. de P
20	J	☩ S ^e Marg.
21	V	S. Victor
22	S	S ^e Mdeleine
23	D	S. Apolln.
24	L	S ^e Christine
25	M	S. Jacq. m.
26	M	S ^e Anne
27	J	S. Pantaléon
28	V	○ S. Nazaire
29	S	S ^e Marthe
30	D	S. Rufin
31	L	S. Ignac





A O U T

1	M	S ^e Sophie
2	M	S. Pier. aux L.
3	J	S. Etienne p.
4	V	S. Dominique
5	S	☉ S. Lucain
6	D	TRANSFIGUR.
7	L	S. Gaétan
8	M	S. Emilien
9	M	S. Camille
10	J	S. Laurent
11	V	● S ^e Suzanne
12	S	S ^e Claire
13	D	S. Hippolyte
14	L	S. Eusebe
15	M	ASSOMPT.
16	M	S. Roch
17	J	S. Mammès
18	V	S ^e Hélène
19	S	☽ S. Louis é.
20	D	S. Bernard
21	L	S. Privat
22	M	S. Pie
23	M	S ^e Jeanne
24	J	S. Barthélem
25	V	S. Louis r.
26	S	S. Zéphirin
27	D	○ S. Césaire
28	L	S. Augustin
29	M	S. Merry
30	M	S ^e Rose
31	J	S. Fiacre





SEPTEMBRE

1	V	S. Gilles
2	S	S. Alphonse
3	D	☾ S. Grégoire
4	L	☽ S. Rosalie
5	M	S. Bertin
6	M	S. Éleuthère
7	J	S. Cloud
8	V	LA NATIVITÉ
9	S	S. Omer
10	D	☉ S. Pulchér
11	L	S. Hyacinthe
12	M	S. Raphaël
13	M	S. Maurille
14	J	Ex. de S. Cr.
15	V	S. Nicomède
16	S	S. Corneille
17	D	S. Lambert
18	L	☾ S. Ferréol
19	M	S. Janvier
20	M	S. Eustache
21	J	S. Mathieu
22	V	AUTOMNE
23	S	S. Lin
24	D	S. Gérard
25	L	☉ S. Firmin
26	M	☽ S. Justine
27	M	S. Cosme
28	J	S. Venceslas
29	V	S. Michel
30	S	S. Jérôme





OCTOBRE

1	D	S. Remi
2	L	☾ SS. Ang. g.
3	M	S. Denys
4	M	S. Fr. d'Ass.
5	J	S. Placide
6	V	S. Bruno
7	S	☽ S ^e Jullette
8	D	☽ S ^e Brigitte
9	L	● S. Denys
10	M	S. Fr. Borja
11	M	S. Probe
12	J	S. Conrad
13	V	S. Édouard
14	S	S. Calixte
15	D	☽ Thérèse
16	L	S. Gal
17	M	☾ S ^e Edvige
18	M	S. Luc
19	J	S. Savinien
20	V	S. Agricol
21	S	☽ S ^e Ursule
22	D	S. Phil. Hér.
23	L	S. Léotade
24	M	S. Magloire
25	M	○ S. Crépin
26	J	S. Évariste
27	V	S. Frumenc
28	S	S. Sim. S. Jud.
29	D	S. Narcisse
30	L	S. Marcel
31	M	☾ S. Quentin





NOVEMBRE

1	M	TOUSSAINT
2	J	TREPASSÉS
3	V	S. Hubert
4	S	S. Charles
5	D	S ^e Bertille
6	L	S. Léonard
7	M	S. Ernest
8	M	● RELIQUES
9	J	S. Mathurin
10	V	S. Juste
11	S	S. Martin
12	D	S. René
13	L	S. Brice
14	M	S. Pantène
15	M	S ^e Gertrude
16	J	☾ S. Eucher
17	V	S. Agnan
18	S	S. Romain
19	D	S ^e Elisabeth
20	L	S. Edmond
21	M	Prés. de ND.
22	M	S ^e Cécile
23	J	☉ S. Clément
24	V	S. J. de la Cr.
25	S	S ^e Catherine
26	D	S. Pierre d'A.
27	L	S. Maxime
28	M	S ^e Blanche
29	M	S. Saturnin
30	J	☾ S. André





DÉCEMBRE

1	V	S. Eloi
2	S	S ^e Bilbianne
3	D	AVENT
4	L	S ^e Barbe
5	M	S. Nicet
6	M	S. Nicolas
7	J	S. Ambroise
8	V	● S. Alfred
9	S	S ^e Léocadie
10	D	S ^e Valère
11	L	S. Damase
12	M	S. Roseline
13	M	S ^e Luce
14	J	S. Nicaise
15	V	S. Eusèbe
16	S	☾ S ^e Adélaïd.
17	D	S ^e Olympe
18	L	S. Gatien
19	M	S. Cyprien
20	M	S. Philadelph
21	J	HIVER
22	V	S. Fabien
23	S	☉ S ^e Victoire
24	D	S ^e Émilienne
25	L	NOEL
26	M	S. Étienne
27	M	S. Jean ap.
28	J	SS. Innocents
29	V	☾ S ^e Éléonor
30	S	S. Sabin
31	D	S. Sylvestre





Typ. Chamerot et Renouard. — 29001.

Pour paraître en Novembre prochain



ALMANACH HENRI BOUTET

(8^e ANNÉE)

Un petit volume de luxe in-32 de 128 pages, tiré sur beau vélin par Chamerot et Renouard, contenant 32 pages d'illustration *pointes-sèches*, *eaux-fortes*, *lithographies*, la plupart rehaussées de couleur et retouchées au pinceau.

Chaque gravure est accompagnée d'une pièce de vers due à la plume délicate et distinguée de M. HIPPOLYTE DEVILLERS.

L'exemplaire renfermé dans un riche emboîtement. 10 fr.

Il est tiré 50 exemplaires numérotés sur Japon avec une suite des gravures avant la lettre. 20 fr.

Cet almanach dont le succès date du jour de son début marque au chiffre d'une année tout ce qui concerne la femme moderne. Il la suit dans la manifestation de ses goûts, de ses caprices et de ses fantaisies en de petites gravures qui garderont d'elle le souvenir qu'elle aura

laissé, de la constante recherche de son désir de plaire.

Sur ce thème, léger en apparence, cet Almanach a pu, dès le premier jour, établir sa réputation et conquérir la place qu'il occupe aujourd'hui parmi les livres de bibliophiles, en reprenant ainsi la jolie tradition d'**Étrennes** à offrir aux dames léguée par ses glorieux aînés du XVIII^e siècle.

Afin de constituer à cet Almanach une véritable aristocratie parmi les livres d'Étrennes, le nombre d'exemplaires est rigoureusement limité et il n'est jamais fait de réimpression ; ce qui explique la rareté des premières années devenues introuvables, aussi bien que l'accueil qui lui est fait, tous les ans dès son apparition.

LIBRAIRIE CHARLES

8, rue Monsieur-le-Prince



