

Badische Landesbibliothek Karlsruhe

Digitale Sammlung der Badischen Landesbibliothek Karlsruhe

Petit almanach

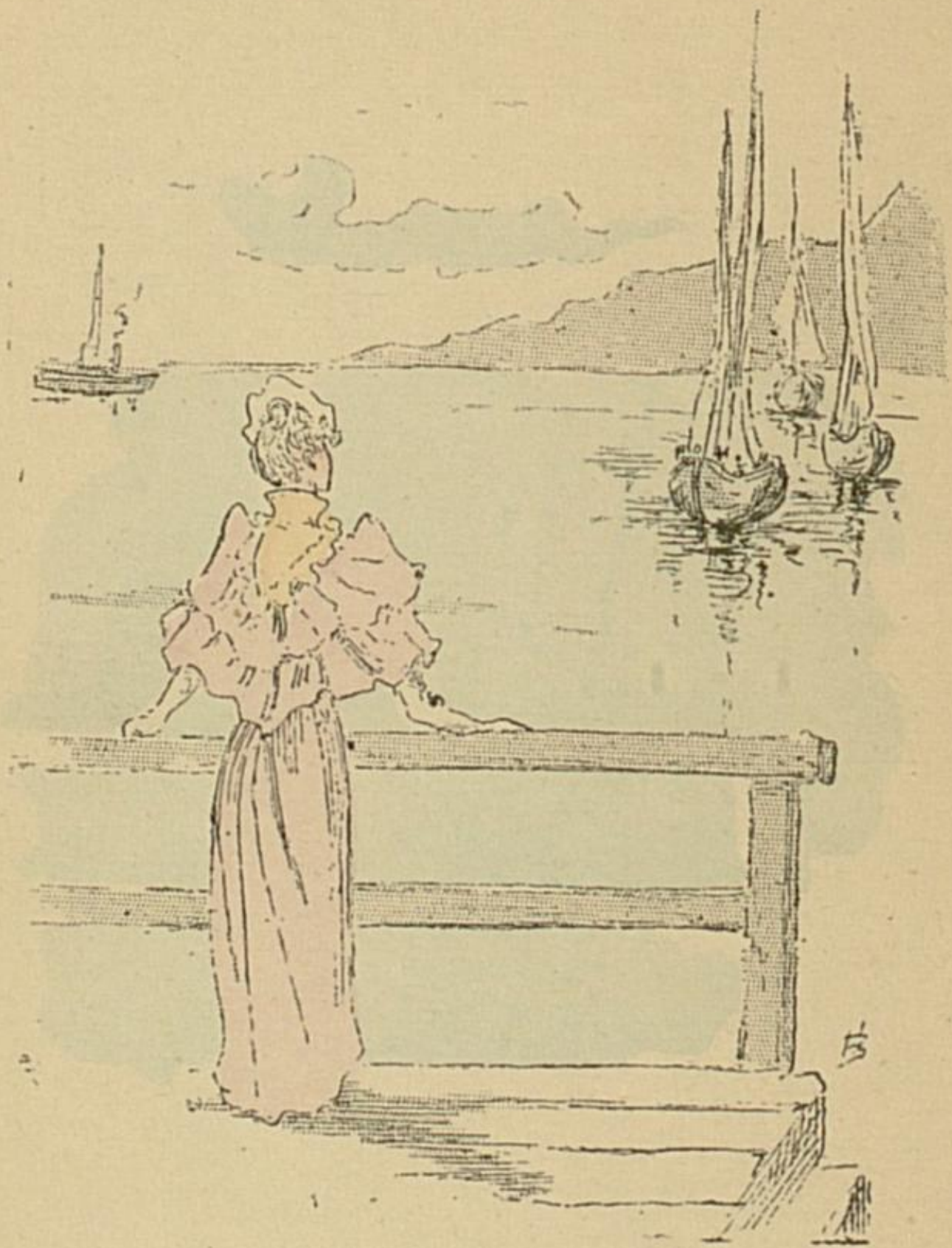
Boutet, Henri

Karlsruhe, 1. année-3. année

Illustration: Chemins de fer de l' ouest et du London Brighton

[urn:nbn:de:bsz:31-107355](https://nbn-resolving.org/urn:nbn:de:bsz:31-107355)

CHEMINS DE FER DE L'OUEST
ET DU LONDON BRIGHTON



DE PARIS A LONDRES
EN TOUTE SAISON

CHEMINS DE FER DE L'OUEST
ET DU LONDON BRIGHTON

PARIS A LONDRES

PAR LA VOIE LA PLUS ÉCONOMIQUE
ROUEN, DIEPPE et NEWHAVEN

Dép. de Paris (St-Lazare) 9 h. 30 m., 9 h. s.
Arrivées à Londres London-Bridge, 7 h. s.,
7 h. 40 mat.; Victoria 7 h. soir, 7 h. 50 mat.

Départs de Londres : London-Bridge, 9 h.
mat., 8 h. 50 soir; Victoria, 9 h. mat., 9 h. s.
Arriv. à Paris (St-Lazare), 6 h. 35 s., 8 h. m

BILLETS SIMPLES

VALABLES PENDANT SEPT JOURS

1^{re} CL. 43 fr. 25, 2^e CL. 32 fr., 3^e CL. 23 fr. 25

BILLETS D'ALLER ET RETOUR

VALABLES PENDANT UN MOIS

1^{re} CL. 72 fr. 75, 2^e CL. 52 fr. 75, 3^e CL. 41 fr. 50

CHEMINS DE FER DE L'OUEST

BILLETS D'ALLER & RETOUR

A PRIX RÉDUITS

La Compagnie des Chemins de fer de l'Ouest délivre toute l'année, de Paris à toutes les gares de son réseau (grandes lignes), et vice versa, des Billets d'aller et de retour comportant une réduction, 25 0/0 en 1^{re} cl. et de 20 0/0 en 2^e et 3^e cl. sur les prix doublés des billets simples à place entière.