

# **Badische Landesbibliothek Karlsruhe**

**Digitale Sammlung der Badischen Landesbibliothek Karlsruhe**

## **13 Romances - Don Mus.Ms. 2753**

**[S.l.], 1840-1860 (19.me)**

Anonymus: Reine Berthe. B-Dur

[urn:nbn:de:bsz:31-108000](https://nbn-resolving.org/urn:nbn:de:bsz:31-108000)

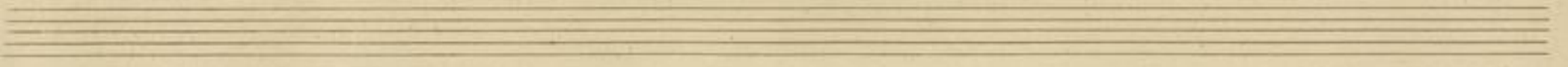
# Reine Berthe.

*And<sup>no</sup>*

Reine Berthe disait un

jour à chevalier, à noble da - me      veux ré - unir ma cour d'a mour noir  
pen

ser traverse mon â - me on rit de l'amoureuse loi l'homme est trompeur femme est le



ge = re à doux serment sur cette ter = re Las! n'ai plus

foi las! n'ai plus foi.

Reine Berthe, pour moi merci,  
 Respond naïve jouvencelle;  
 Crois mon ami; mon doux ami  
 Est constant comme suis fidèle;  
 Me mettez en un triste emoi,  
 Pourtant ne crois qu'il est perfide;  
 Atteste son regard timide,  
 En lui j'ai foi.

Reine Berthe, suis chevalier,  
 Ne connais amoureux langage,  
 Sais combattre, aimer et prier,  
 N'en faut plus quand honneur engage,  
 Si doux regard tombe sur moi,  
 Doux regard qui fait mon envie,  
 Sens qu'aimerai toute ma vie  
 De bonne foi.